

## Activités accessoires rémunérées 2016

Les données relatives aux activités accessoires rémunérées du personnel enseignant sont relevées dans le cadre de l'enquête annuelle sur les taux d'activité. Afin de faciliter son déroulement, les questions relatives aux activités accessoires ont été adressées uniquement aux personnes concernées, c'est-à-dire au corps enseignant à temps plein (professeur-e-s, maîtres d'enseignement et de recherche, chargé-e-s de cours et chargé-e-s d'enseignement). Le taux de réponse au module des activités accessoires s'élève à 87%.

Ces trois dernières années, la part de personnes avec activité accessoire est restée stable et représente environ un tiers du personnel enseignant (figure 1). En 2016, parmi les 509 répondant-e-s, 36%, soit 183 personnes, déclarent avoir eu une ou plusieurs activités accessoires (tableau et graphique 1). Le plus souvent, elles n'excèdent pas 5% d'un temps plein (tableau 2).

Figure 1 - Évolution de la part de personnel enseignant avec et sans activité accessoire, 2014-2016

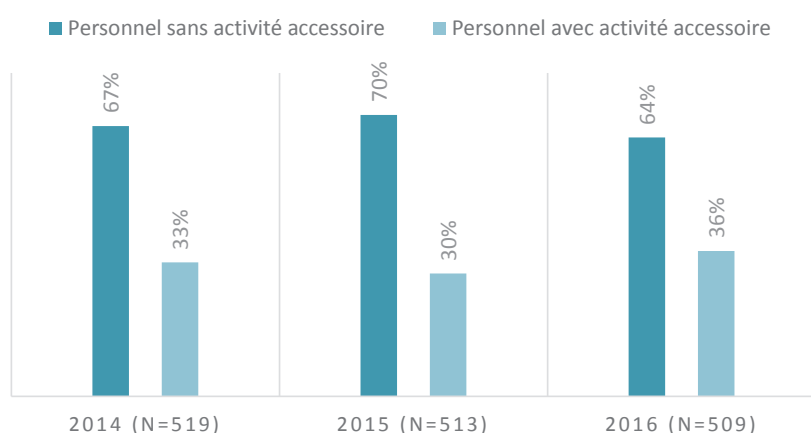


Tableau 1 - Nombre et part du personnel enseignant avec et sans activité accessoire, en 2016

	Nombre	Part
Personnel sans activité accessoire	326	64.0%
Personnel avec activité accessoire	183	36.0%
<b>Total</b>	<b>509</b>	<b>100.0%</b>

Graphique 1 - Répartition du personnel enseignant avec et sans activité accessoire, en 2016

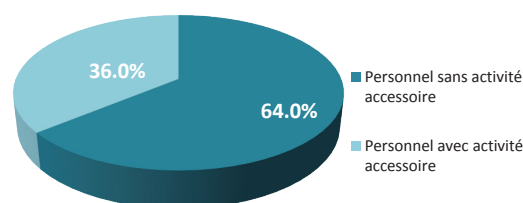
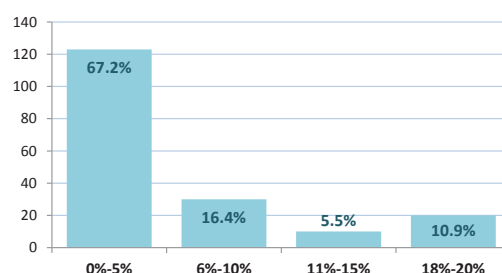


Tableau 2 - Nombre et part du personnel enseignant selon le taux de l'activité accessoire, en 2016

Taux d'activité accessoire	Nombre	Part
0%-5%	123	67.2%
6%-10%	30	16.4%
11%-15%	10	5.5%
18%-20%	20	10.9%
<b>Total</b>	<b>183</b>	<b>100.0%</b>

Graphique 2 - Répartition du personnel enseignant selon le taux de l'activité accessoire, en 2016

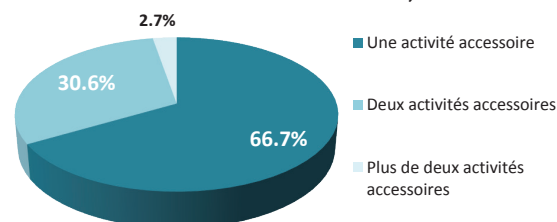


Dans les deux-tiers des cas, le personnel enseignant exerce une seule activité accessoire. Les répondant-e-s avaient la possibilité de sélectionner un ou plusieurs types d'activité accessoire parmi une liste de 6 types : en tout, les 183 personnes avec activité accessoire les ont coché à 244 reprises, citant plus fréquemment l'enseignement (41% des activités déclarées) et l'expertise (33%). Faire partie d'un conseil d'administration ne concerne que 8 personnes.

**Tableau 3 - Nombre et part du personnel enseignant selon le nombre d'activités accessoires exercées, en 2016**

	Nombre	Part
Une activité accessoire	122	66.7%
Deux activités accessoires	56	30.6%
Plus de deux activités accessoires	5	2.7%
<b>Total</b>	<b>183</b>	<b>100.0%</b>

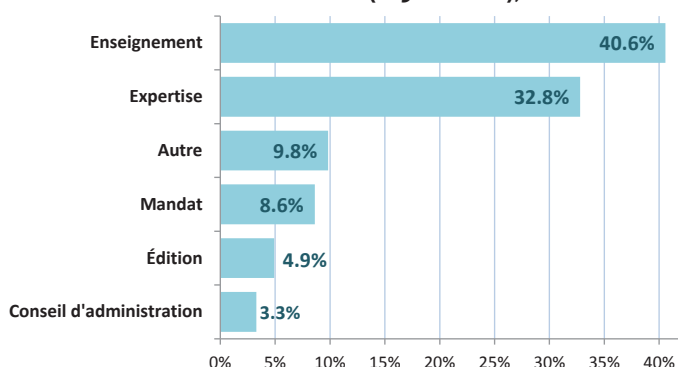
**Graphique 3 - Répartition du personnel enseignant selon le nombre d'activités accessoires, en 2016**



**Tableau 4 - Nombre et part de fois où chaque type d'activité accessoire a été cité, en 2016**

	Nombre	Part
Enseignement	99	40.6%
Expertise	80	32.8%
Autre	24	9.8%
Mandat	21	8.6%
Édition	12	4.9%
Conseil d'administration	8	3.3%
<b>Total</b>	<b>244</b>	<b>100.0%</b>

**Graphique 4 - Répartition des types d'activité accessoire cités selon le nombre d'occurrences (265 citations), en 2016**



### Profil des personnes ayant une ou plusieurs activités accessoires

Parmi les 183 personnes ayant eu une ou plusieurs activités accessoires en 2016, la majorité fait partie du corps professoral (78%) et occupe la fonction de professeur-e ordinaire (52%). Concernant les collaborateurs et collaboratrices de l'enseignement et de la recherche (33% du personnel avec une activité accessoire), ce sont le plus souvent les maîtres d'enseignement et de recherche qui ont une activité accessoire.

**Tableau 5 - Répartition du personnel avec et sans activité accessoire selon la fonction, en 2016**

	Pers. sans acti. access.	Pers. avec acti. access.	Total	Part pers. acti. access.
<b>Corps professoral</b>	<b>240</b>	<b>143</b>	<b>383</b>	<b>78.1%</b>
Prof. ordinaire	132	95	227	51.9%
Prof. associé-e	75	40	115	21.9%
Prof. assistant-e	32	6	38	3.3%
Prof. titulaire	1	2	3	1.1%
<b>Coll. enseignement et recherche</b>	<b>329</b>	<b>60</b>	<b>389</b>	<b>32.8%</b>
Maître d'enseignement	53	25	78	13.7%
Chargé-e de cours	2	4	6	2.2%
Chargé-e d'enseignement	31	11	42	6.0%
<b>Total</b>	<b>326</b>	<b>183</b>	<b>509</b>	<b>100.0%</b>

**Tableau 6 - Répartition du personnel avec et sans activité accessoire selon les facultés, en 2016**

	Nombre de personnes			Pourcentage		
	Sans acti. access.	Avec acti. access.	Total	Sans acti. access.	Avec acti. access.	Total
Sciences	112	45	157	71.3%	28.7%	100.0%
Médecine	55	30	85	64.7%	35.3%	100.0%
Lettres	56	21	77	72.7%	27.3%	100.0%
Sciences de la société	26	8	34	76.5%	23.5%	100.0%
Economie et management	11	16	27	40.7%	59.3%	100.0%
Droit	9	15	24	37.5%	62.5%	100.0%
Théologie	5	2	7	71.4%	28.6%	100.0%
Psychologie et sc. éducation	35	34	69	50.7%	49.3%	100.0%
Traduction et interprétation	8	4	12	66.7%	33.3%	100.0%
Centres interfac. et services communs	9	8	17	52.9%	47.1%	100.0%
<b>Total général</b>	<b>326</b>	<b>183</b>	<b>509</b>	<b>64.0%</b>	<b>36.0%</b>	<b>100.0%</b>

**Graphique 5 - Nombre de professeur-e-s avec et sans activité accessoire selon les facultés, en 2016**
