

## Activités accessoires rémunérées 2020

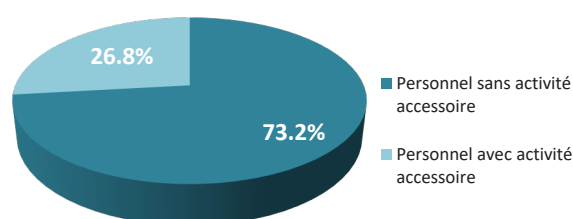
Les données relatives aux activités accessoires rémunérées sont relevées dans le cadre d'une enquête annuelle adressée au personnel enseignant travaillant à plein temps (corps professoral et coll. de l'enseignement et de la recherche). Le taux de réponse est généralement très satisfaisant et s'élève à 71% en 2020.

Parmi les 896 personnes ayant répondu à l'enquête, 27% déclarent avoir exercé une ou plusieurs activités accessoires rémunérées (tableau et graphique 1). Le plus souvent, elles n'excèdent pas 5% d'un temps-plein (tableau et graphique 2).

**Tableau 1 - Nombre et part du personnel enseignant avec et sans activité accessoire, en 2020**

	Nombre	Part
Personnel sans activité accessoire	656	73.2%
Personnel avec activité accessoire	240	26.8%
<b>Total</b>	<b>896</b>	<b>100.0%</b>

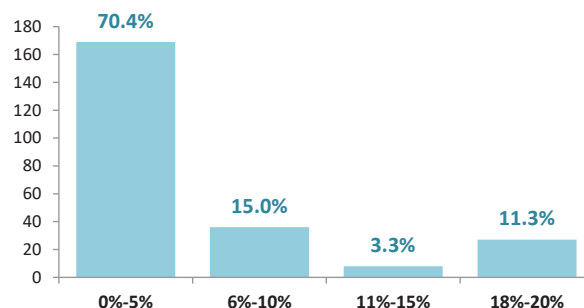
**Graphique 1 - Répartition du personnel enseignant avec et sans activité accessoire, en 2020**



**Tableau 2 - Nombre et part du personnel enseignant selon le taux de l'activité accessoire, en 2020**

	Nombre	Part
0%-5%	169	70.4%
6%-10%	36	15.0%
11%-15%	8	3.3%
18%-20%	27	11.3%
<b>Total</b>	<b>240</b>	<b>100.0%</b>

**Graphique 2 - Répartition du personnel enseignant selon le taux de l'activité accessoire, en 2020**

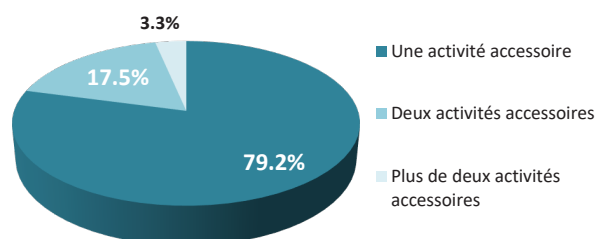


Dans près de 80% des cas, le personnel enseignant exerce une seule activité accessoire. Les deux principales activités exercées sont l'expertise (44% des répondant-es ont cité cette activité) et l'enseignement (41%). Viennent ensuite l'édition (10%), la réalisation de mandats (9%) et la participation à des conseils d'administration (4%).

**Tableau 3 - Nombre et part du personnel enseignant selon le nombre d'activité(s) accessoire(s) exercée(s), en 2020**

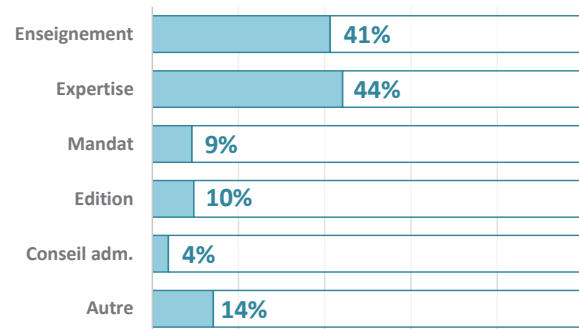
	Nombre	Part
Une activité accessoire	190	79.2%
Deux activités accessoires	42	17.5%
Plus de deux activités accessoires	8	3.3%
<b>Total</b>	<b>240</b>	<b>100.0%</b>

**Graphique 3 - Répartition du personnel enseignant selon le nombre d'activité(s) accessoire(s) exercée(s), en 2020**



**Tableau 4 - Types d'activités accessoires exercées par le personnel enseignant, en 2020**

	Oui	Non	Total
Enseignement	99	141	240
Expertise	106	134	240
Mandat	22	218	240
Edition	23	217	240
Conseil adm.	9	231	240
Autre	34	206	240

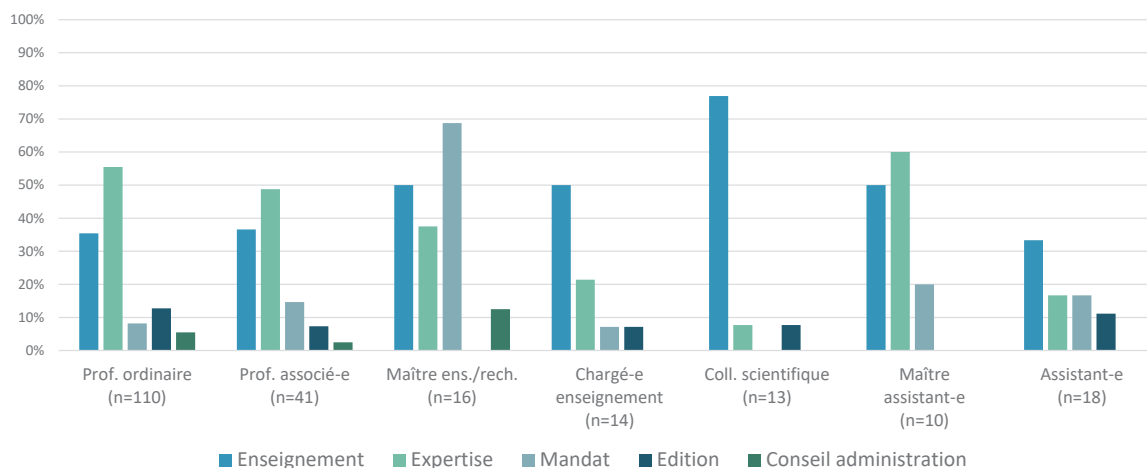
**Graphique 4 - Types d'activités accessoires exercées par le personnel enseignant, en 2020**


### Profil des personnes ayant une ou plusieurs activités accessoires

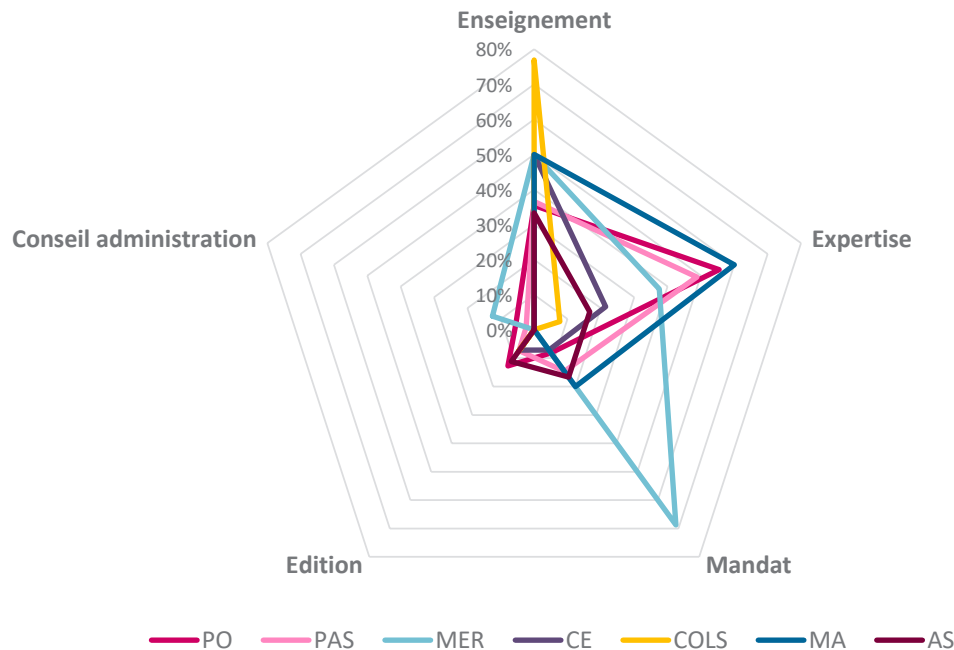
Parmi les 240 personnes ayant eu une ou plusieurs activités accessoires en 2020, la majorité fait partie du corps professoral (65%) et occupe la fonction de professeur-e ordinaire (46%). Concernant le corps intermédiaire (35% du personnel avec une activité accessoire), ce sont le plus souvent les assistant-es (8%) et les maîtres d'enseignement et de recherche (7%) qui ont une activité accessoire. Les types d'activités exercées se différencient selon la fonction occupée (graphique 5).

**Tableau 5 - Répartition du personnel avec et sans activité accessoire selon la fonction, en 2020**

	Pers. sans acti. access.	Pers. avec acti. access.	Total	Part pers. acti. access.
<b>Corps professoral</b>	<b>246</b>	<b>157</b>	<b>403</b>	<b>65.4%</b>
Prof. ordinaire	129	110	239	45.8%
Prof. associé-e	86	41	127	17.1%
Prof. assistant-e	31	6	37	2.5%
<b>Coll. enseignement et recherche</b>	<b>410</b>	<b>83</b>	<b>493</b>	<b>34.6%</b>
Maître d'enseignement	43	16	59	6.7%
Chargé-e de cours	8	3	11	1.3%
Chargé-e d'enseignement	26	14	40	5.8%
Coll. scientifique	78	13	91	5.4%
Maître assistant-e	71	10	81	4.2%
Post-doctorant-e	101	9	110	3.8%
Assistant-e	83	18	101	7.5%
<b>Total</b>	<b>656</b>	<b>240</b>	<b>896</b>	<b>100.0%</b>

**Graphique 5 - Types d'activités accessoires exercées selon la fonction, en 2020**


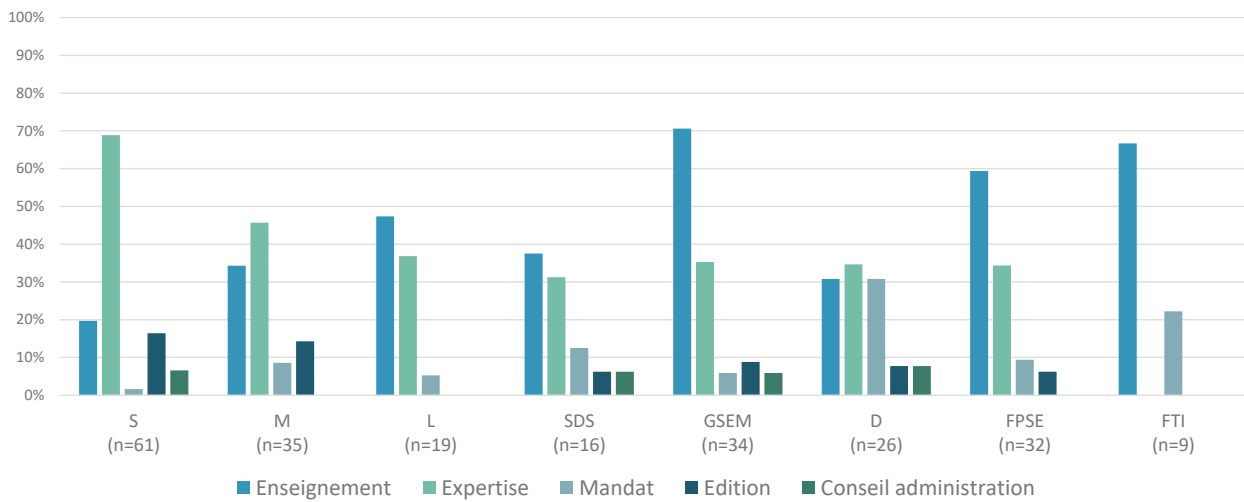
Les professeur-es ordinaires (PO) et associé-es (PAS) interviennent auprès d'entités extérieures à l'UNIGE principalement comme expert-e et comme enseignant-e. Les maîtres d'enseignement et de recherche (MER) effectuent en majorité des mandats (près de 70%), des activités d'enseignement (50%) et fournissent aussi des expertises (38%). Les coll. scientifiques exercent quasi exclusivement leur activité accessoire dans l'enseignement. Les maîtres assistant-es apportent leur expertise (60%), enseignent (50%) et effectuent aussi des mandats (20%).

**Graphique 6 - Types d'activités accessoires exercées selon la fonction, en 2020**


La part de personnel enseignant qui exerce une ou plusieurs activités accessoires rémunérées est proportionnellement plus marquée en Faculté de traduction et d'interprétation (53% de personnel avec activité accessoire), en Faculté d'économie et de management (52%) et en Faculté de droit (50%).

**Tableau 6 - Répartition du personnel avec et sans activité accessoire selon les facultés, en 2020**

	Nombre de personnes			Pourcentage		
	Sans acti. access.	Avec acti. access.	Total	Sans acti. access.	Avec acti. access.	Total
Sciences	203	61	264	76.9%	23.1%	100.0%
Médecine	158	35	193	81.9%	18.1%	100.0%
Lettres	74	19	93	79.6%	20.4%	100.0%
Sciences de la société	41	16	57	71.9%	28.1%	100.0%
Economie et management	31	34	65	47.7%	52.3%	100.0%
Droit	26	26	52	50.0%	50.0%	100.0%
Théologie	7	2	9	77.8%	22.2%	100.0%
Psychologie et sc. éducation	70	32	102	68.6%	31.4%	100.0%
Traduction et interprétation	8	9	17	47.1%	52.9%	100.0%
Centres interfac. et services communs	38	6	44	86.4%	13.6%	100.0%
<b>Total</b>	<b>656</b>	<b>240</b>	<b>896</b>	<b>73.2%</b>	<b>26.8%</b>	<b>100.0%</b>

**Graphique 7 - Types d'activités accessoires exercées selon les principales facultés, en 2020**

**Graphique 8 - Nombre de professeur-es avec et sans activité accessoire selon les facultés, en 2020**
