

BIENVENUE A VOTRE FORMATION

Module
Introduction générale
+
Primo VE



Organisation de la session



Gardez vos questions pour la fin d'une partie



En mode avion svp

N'oubliez pas de signer la feuille de présence

Mesures sanitaires à respecter



Port du masque obligatoire lorsque la distance sociale de 1.5m ne peut être respectée. Il faut le porter lors de déplacements dans les bâtiments/locaux.



Désinfection des mains obligatoire en entrant dans la salle de formation.



Désinfection de votre place de travail en quittant la salle de formation.



Présence en salle de formation 5-10 min AVANT le début de la session

Ordre du jour de la matinée

Introduction 8:30-10:00



Deuxième partie à 10:30-12:30



➤ Introduction générale

➤ Primo VE

Pause



30 min

Elena Gretillat-Baila
Frédéric Walther
Jasmin Hügi

Dominique Vallée
Pablo Iriarte

Introduction générale

SLSP notre nouveau contexte



30-40 mn

Cursus de formation en bref



5-7 mn

Documentation et support



10 mn

Alma : premiers pas



20 mn

Objectifs de la partie

Introduction générale



Vous permettre de connaître :

- Les grandes lignes de l'historique du projet
- La société SLSP SA et ses organes
- La communauté SLSP
- L'architecture du réseau SLSP et les divers niveaux NZ, IZ
- Où trouver les outils pour la formation et l'outil de support à votre disposition
- Comment faire vos premiers pas dans Alma

SLSP

notre nouveau contexte

SLSP c'est ...

Projet SLSP
Swiss Library Services
Platform

P-5
swissuniversities

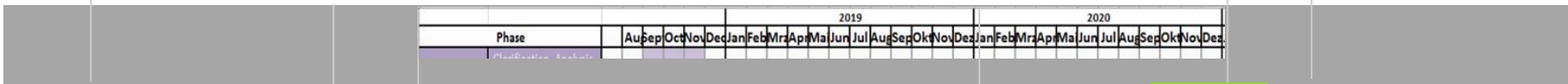
Projet SLSP
Swiss Library Services
Platform

Fondation
de la SA

Agence
SLSP

9 Vanguards

Go live



2015

29.8.2017

2018

7.12.2020

31.3.2021

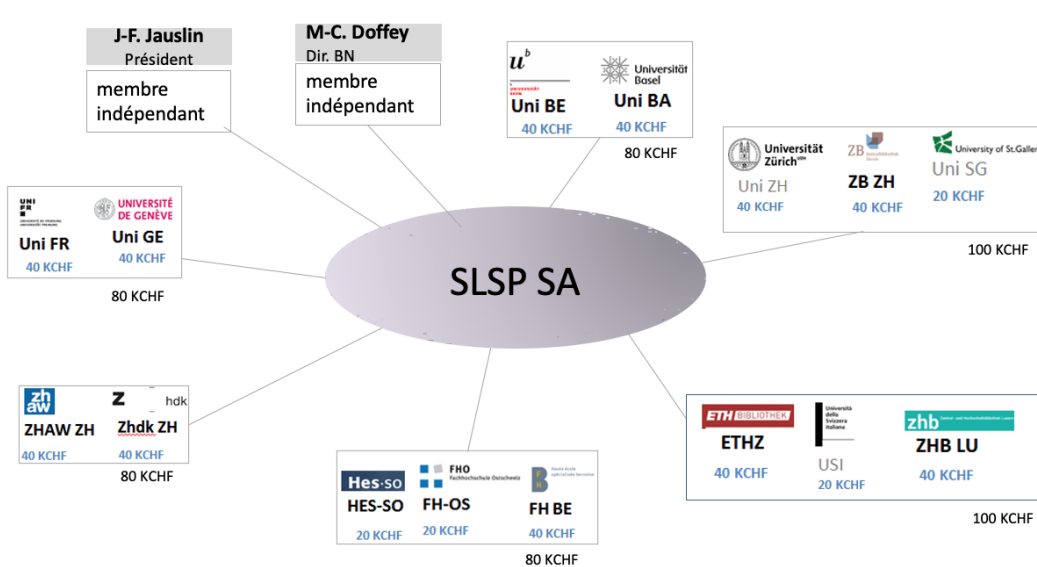


swisscovery



Les organes de la SLSP SA

Conseil administration



Conseil consultatif

15 directeurs-trices des bibliothèques des actionnaires

Marie Fuselier

L'agence SLSP

Thomas Marty
Directeur général



Jürgen Küssow
Vice-directeur

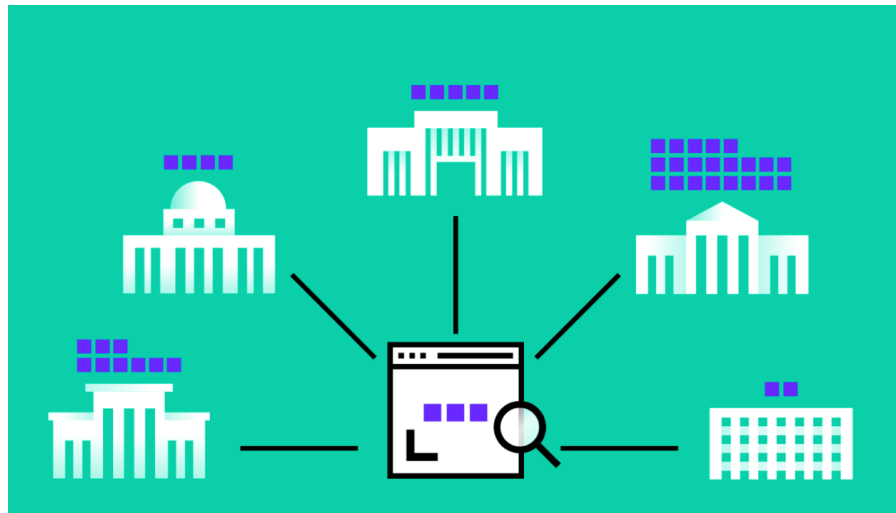


31 personnes
actives sur
divers fronts



Le réseau SLSP

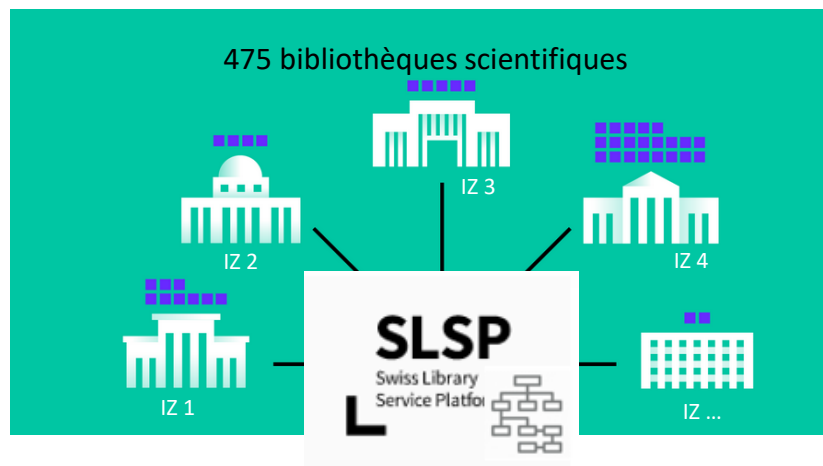
475 bibliothèques
env. 2000 professionnels-les
... dont vous !



Env. 30 millions de notices bibliographiques
Env. 50 millions de notices d'exemplaires
Env. 800'000 lecteurs

11

La plateforme de services SLSP



ExLibris Alma

SWITCH edu-ID

swisscovery

Navette SLSP

Facturation
à l'utilisateur

Référentiels
d'autorités
internationaux
GND, IdRef, ICCU

FORMATION



Office fédéral de la statistique

Consortium des bibliothèques un
Consortio delle biblioteche unive
Consortium of Swiss Academic L
Konsortium der Schweizer Hochs

Consortium

Services de base

Services optionnels

12

**DIVISION DE L'INFORMATION
SCIENTIFIQUE**



**UNIVERSITÉ
DE GENÈVE**

D'une vision ... à sa réalisation



Plateforme nationale de services destinés aux bibliothèques des HE



SIGB commun, multi-tenant et dans le cloud



Amélioration des services destinés aux utilisateurs



Financement partagé du projet

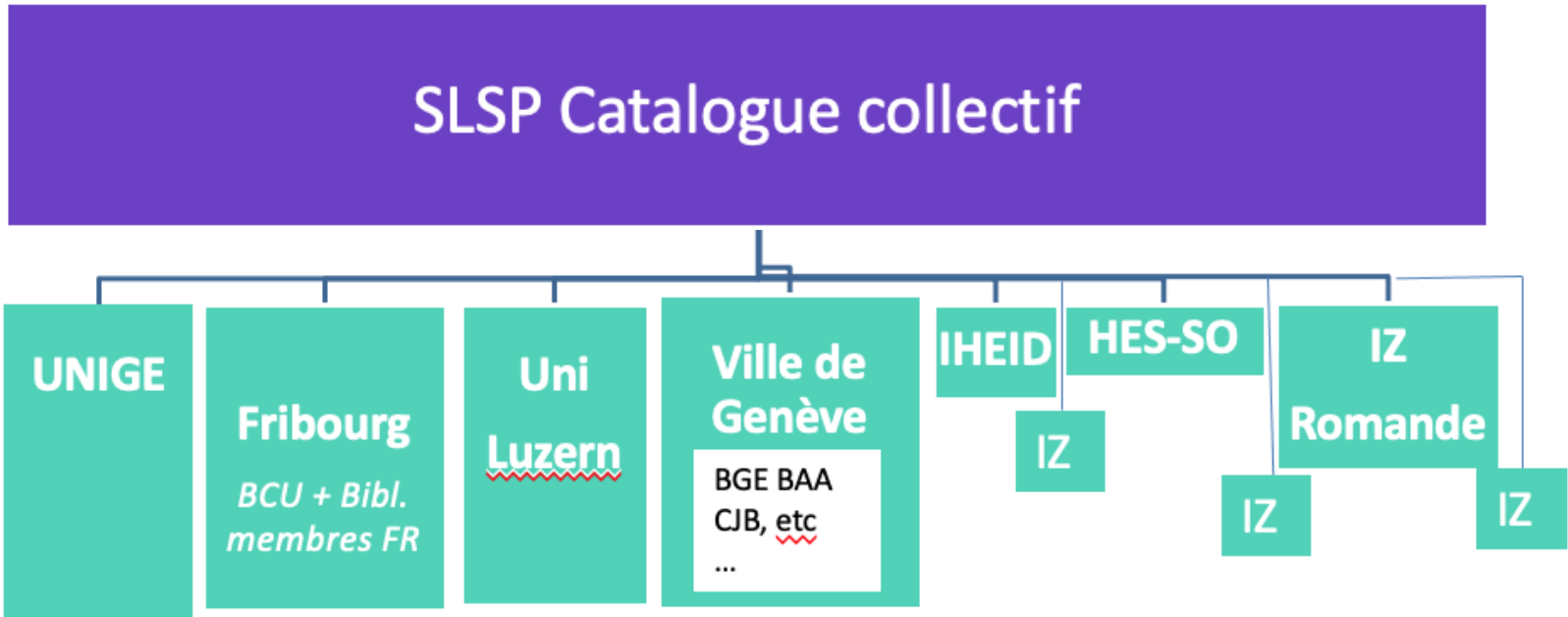


Offre modulable de services pour les bibliothèques

13

La topologie du réseau

1 NZ 
Network
Zone



29 IZ 
Institution
Zones

Règles et services partagés
(gestion des utilisateurs, prêts, navette, catalogage, etc.)

14

La zone institutionnelle IZ UGE



IZ UGE

- Uni Arve – Sciences II, BELS
- Uni Arve – Acacias, Bibliothèque Georges de Rham
- Uni Arve – Observatoire
- Uni Arve – Carl-Vogt
- Uni Bastions & Arve – Battelle
- Uni Bastions – Central
- Uni Bastions – Philosophes
- Uni CMU (Centre Médical Universitaire)
- Uni Mail
- Uni DBU (Dépôt de la Bibliothèque de l'Université)

- Fondation Hardt - Affilié

Alma Libraries

Uni CMU (Centre Médical Universitaire)

- 610200000 CMU : dépôt de gestion
- 610200001 Médecine collection générale
- 610200002 Compactus : périodiques
- 610200003 Médecines alternatives
- 610200004 Médecine enseignement
- 610200005 Dictionnaires et encyclopédies
- 610200006 Histoire de la médecine
- 610200007 microformes
- 610200008 cd-roms
- 610200009 Multimédias
- 610200010 Sc. Pharma enseignement
- 610200011 Sc. Pharma références
- 610200012 Sc. Pharma collection générale

.....

Alma Locations

15

Cursus de formation en bref

16

Cursus de formation Alma/Primo

- Phase I – 2020
 - -> **4.12** pour le Catalogage
 - **Ateliers proposés entre le 30 novembre et le 4 décembre**
- Phase II – 2021 : mi-janvier → mi-mars
 - Acquisitions
 - Catalogage – Autorités
 - Probablement complément à Catalogage 2
- Mi-2021 : cours généraux sur Alma et Primo (nouveau contenu, nouvelles modalités d'inscriptions)
 - Objectif : vous permettre de comprendre le nouveau SGB dans sa globalité

17

Eléments clé de formation

Catalogage 1 (Base)

Le 1er sous-module **Catalogage** permet d'acquérir les bases de cette activité dans Alma en découvrant l'Editeur de Métadonnées.

A la fin du cours, le/la collaborateur/trice sera capable de :

- Connaître les bases du catalogage dans Alma
- Savoir utiliser l'éditeur de métadonnées

Prérequis

- Avoir suivi le module d'introduction générale
- Les vidéos en pré-apprentissage doivent être regardées avant le cours
- Revoir le cours FRBR-RDA 2019 : cf support de cours ci-dessous

SUPPORTS

• Vidéos en pré-apprentissage :

1. • «Introduction générale à l'éditeur de métadonnées»
2. • «Faire une recherche dans Alma - partie 1»
3. • «Faire une recherche dans Alma - partie 2 - les index»
4. • «Utiliser les modèles dans l'éditeur de métadonnées»
5. • «Messages d'erreur dans l'éditeur de métadonnées d'Alma»
6. • «Dupliquer des notices bibliographiques»
7. • "Rechercher des ressources externes - Importer des notices bibliographiques"
8. • "Notices de fonds (holdings) & exemplaires: introduction"
9. • "Travailler avec des notices de fonds"
10. • "Travailler avec des exemplaires"
11. • "Supprimer et relier des notices de fonds et d'exemplaires"
12. • "Utiliser les vocabulaires contrôlés dans l'éditeur de métadonnées"

• Supports de cours :

1. • [cours-FRBR-RDA-2019-extrait-prerequisCAT1.pptx](#)
2. • Cours Catalogage1

- Supports disponibles à imprimer ou télécharger; pas distribués
- Mise à jour régulière, aller consultez !
- Evaluation de la session : temps inclus en fin de session (sauf pour Introduction et Primo)
- Auto-évaluation des connaissances : pas proposée de manière systématique

Éléments clé de formation

Si **une personne inscrite à une session de formation doit rester en quarantaine ou est malade**, elle suivra la session "manquée" en différé.

Elle dispose pour se préparer :

- Du support de cours
- Des accès à la Sandbox UNIGE (pour les exercices et prise en main)
- Des exercices mis à disposition
- De l'outil HelpDIS pour poser des questions
- Des ateliers organisés entre le 30.11 et le 4.12 pour une mise à niveau.

Quelques mots sur le changement

- Tout ne sera **pas parfait, ni terminé** pour le Go live
- Le Go live, ce sera en fait un **nouveau départ** ...
- *Besoin de **consolider les workflows** établis, de les affiner pour poursuivre dans le processus de transition souhaitée*
- ***Expérience et le travail de chacun-e** permettra de faire évoluer certaines pratiques*
- *Prendre en main l'outil, trouver un **nouvel équilibre** dans ce nouvel environnement,*
- ***Se réjouir** des nouvelles facilités et «**faire avec**» les nouvelles contraintes*

L'avenir dans Alma

Le changement, c'est tout le temps !



ZEPRESENTERS®

21

Documentation et support

22

Documentation

Du local au global :

- BUNIGE

- Documentation de référence

- Ciblée selon nos besoins

- **A consulter en priorité**



- SLSP

- *Documentation générale, mais qui ne correspond pas forcément aux pratiques de la BUNIGE*

- Ex Libris

- *Documentation sur les produits (Alma, Primo)*

Documentation BUNIGE

https://www.unige.ch/biblio_info/slsp-bunige/

Formations

Cette rubrique dédiée à l'apprentissage des collaborateurs et collaboratrices de la DIS répertorie les modules et la documentation utilisée dans les activités de formations ainsi que les liens des confirmations d'inscription. Un espace dédié aux formations pour les auxiliaires de bibliothèque est aussi proposé.

La formation compte un total de **20 modules et sous-modules regroupés en 6 grandes thématiques** (Introduction générale & Primo VE, prêt, fourniture de documents, acquisitions, catalogage et ressources électroniques.)

Le cursus de formation de chaque collaborateur et collaboratrice de la DIS est personnalisé en fonction de ses besoins et activités spécifiques avec pour objectif de la rendre opérationnel-le pour le Go-Live du 7 décembre !

Plan complet du cursus de formation (.pdf)

Séquence du cursus par profil "services aux usager-ères" et "gestion documentaire" (.pdf)

**INTRODUCTION &
PRIMO VE**

**CATALOGAGE
(RESOURCE MANAGEMENT)**

ACQUISITIONS

**RESSOURCES
ÉLECTRONIQUES
(E-RESOURCES)**

**PRÊT
(FULFILLMENT)**

**FOURNITURE DE
DOCUMENTS
(RESOURCE SHARING)**

Rechercher dans les formations

OK

**CALENDRIERS DES
FORMATIONS**

ESPACE AUXILIAIRES

Glossaires SLSP

- Glossaire Alma (.pdf)
- Glossaire Primo (.pdf)

Accès rapides

- Alma (notre sandbox premium) : www.unige.ch/biblio/alma
- Primo VE (notre sandbox premium) : www.unige.ch/biblio/primo

Support BUNIGE : helpDIS

Depuis les pages des sous-modules



Créer un ticket sur helpDIS

Objet du ticket

Votre email

Priorité

Moyenne

Description

=> la question sera directement attribuée au sous-module concerné

Accès direct

<https://bibliotool.unige.ch/help>



helpDIS

Créer un ticket

Bienvenue sur l'outil de support de

Pour les questions liées aux formatio

Objet du ticket

=> puis choisir le sous-module

Les questions les plus intéressantes seront reprises dans des **FAQ par modules**

25

Support BUNIGE : modalités

- 2020 et 2021 : support de 1er niveau assuré en interne au sein de la BUNIGE (FEx puis CODIS)
- *Objectif dès 2022 : utilisation de SLSP Support*
- Pendant la période de formation :
 - Réponses aux questions
 - ... **mais commencez par consulter la documentation** 😊
- Dès le Go live :
 - Signalement des problèmes
 - Traitement priorisé selon l'impact sur les services et activités
 - Réponses aux questions

26

Documentation SLSP : SLSPhere

- <https://here.slsp.ch>
- Plateforme de connaissances (intranet) de la communauté SLSP
- En anglais
- *SLSP Support : réservé aux experts fonctionnels (FEx)*
- Très riche, mais facilement chronophage : les informations jugées utiles ont été reprises dans la documentation BUNIGE !
- Login et mot de passe transmis individuellement

27

SLSPhere

The screenshot shows the SLSPhere website interface. At the top, there is a navigation bar with the SLSP logo and the text 'SLSPhere'. Below this, there are several menu items: 'Espaces', 'Personnes', 'Microblog', and 'Créer'. A dropdown menu is open under 'Espaces', listing 'ESPACE RÉCENTS' with items: 'Project «System Integration»', 'Testing', 'Cataloguing Documentation', and 'Training', followed by 'Répertoire des espaces'. On the left side, there is a sidebar with a 'Pages' section containing 'Blog', 'RACCOURCIS ESPACE' (with 'Testing'), 'Knowledge base', 'Forum', and 'SLSP Support' (which is crossed out with a red line and has three exclamation marks). Below this is 'ARBORESCENCE DES PAGES' with sub-items: 'SLSP Support', 'How-to SLSPhere', and 'Acquisition / Print Serials'. The main content area displays the title 'Project «System Integration»' and a paragraph of text. On the right, there is a sidebar with the heading 'About' and several links.

ESPACE RÉCENTS

- Project «System Integration»
- Testing
- Cataloguing Documentation
- Training

Répertoire des espaces

Pages

- Blog

RACCOURCIS ESPACE

- Testing
- Knowledge base
- Forum
- ~~SLSP Support~~ !!!
- SLSP Website

ARBORESCENCE DES PAGES

- SLSP Support
- How-to SLSPhere
- Acquisition / Print Serials

Project «System Integration»

Marie-Christine Unterholzner, dernière modification par Michèle Dünki le févr. 25, 2020

About the Project «System Integration»

The Project «System Integration» is responsible for the transfer of data from all future SLSP member libraries and the implementation of the library information system «Alma» from Ex Libris and the discovery system «Primo VE». Please find here all the relevant dates for the Project System: [Calendar](#).

About

- Project «System Integration» - information
- Testing - information
- Forum - information
- open new can place
- Knowledge we create

28

Ex Libris Knowledge Center

- <https://knowledge.exlibrisgroup.com/Alma>
- <https://knowledge.exlibrisgroup.com/Primo>
- Site web en libre accès
- Multilingue
- Différents contenus
 - Documentation technique
 - Notes de mises à jour
 - Bonnes pratiques
 - Formations (vidéos)

Alma : premiers pas

30



Alma : comment se connecter le 7.12.2020

- Vous recevrez un e-mail avec le lien vers Alma
- Connexion avec son compte ISIS

Alma : comment se connecter pour les formations

- Accès à la Sandbox BUNIGE (base de test)
- Logins génériques mis à disposition lors des formations

Tous les logins



➤ Identifiant ISIs



➤ Logins génériques

➤ Compte lecteur SLSP



➤ Documentation SLSP



Démonstration



- [Accès à Alma](#)
- [Accès à la Sandbox](#)

Questions



N'hésitez pas, c'est le moment de poser vos questions!



C'est parti ...
Bonne
exploration !

https://commons.wikimedia.org/wiki/File:Core_of_Hampton_Roads_by_Sentinel-2.jpg

Contains modified Copernicus Sentinel data 2018 / CC BY-SA 3.0-IGO (<https://creativecommons.org/licenses/by-sa/3.0-igo>)

47

Pause



30 minutes

N'oubliez pas de signer la feuille de présence