

Mesures sanitaires à respecter



Port du masque obligatoire lorsque la distance sociale de 1.5m ne peut être respectée. Il faut le porter lors de déplacements dans les bâtiments/locaux.



Désinfection des mains obligatoire en entrant dans la salle de formation.



Désinfection de votre place de travail en quittant la salle de formation.

BIENVENUE A VOTRE FORMATION

Catalogage 4 : création des autorités IdRef



Préparé par Catherine, Frédéric, Katia & Maria
Inspiré des formations IdRef données par Thierry Clavel (RERO) et François Mistral (ABES)
et des J.e-cours de l'ABES

Avril 2021

2

Organisation



N'hésitez pas à nous interrompre pour poser des questions



En mode avion svp

Ordre du jour

Première partie



- Introduction
- Organisation IdRef en Suisse
- Contenu des autorités
- Exercice pratique
- Création des autorités
- Exercice pratique

Deuxième partie



- Dérivation BnF
- Exercice pratique
- Workflow des autorités
- Exercice pratique
- Documentation
- Evaluation de la session

Pause  15 min

 Durée
totale: 7h

N'oubliez pas de signer la feuille de présence

4

Historique des autorités

-1996 : tous les catalogueurs créent leurs autorités sur Sibil

1997 : migration des notices bibliographiques sur VTL-Classic

1998 : migration des autorités sur le catalogue collectif RERO

1998-2007 : gestion des autorités limitée aux coordinateurs

2009 : Fribourg forme les catalogueurs aux autorités

2011 : mandat politique de création d'autorités

« auteur/collectivité »

2012 : décision du Bureau du Conseil stratégique de RERO

« *La création et la gestion des autorités font partie des tâches courantes du catalogage* »

2013-2016 : formation de quelques catalogueurs sur les sites

Bastions et Mail

Historique des autorités

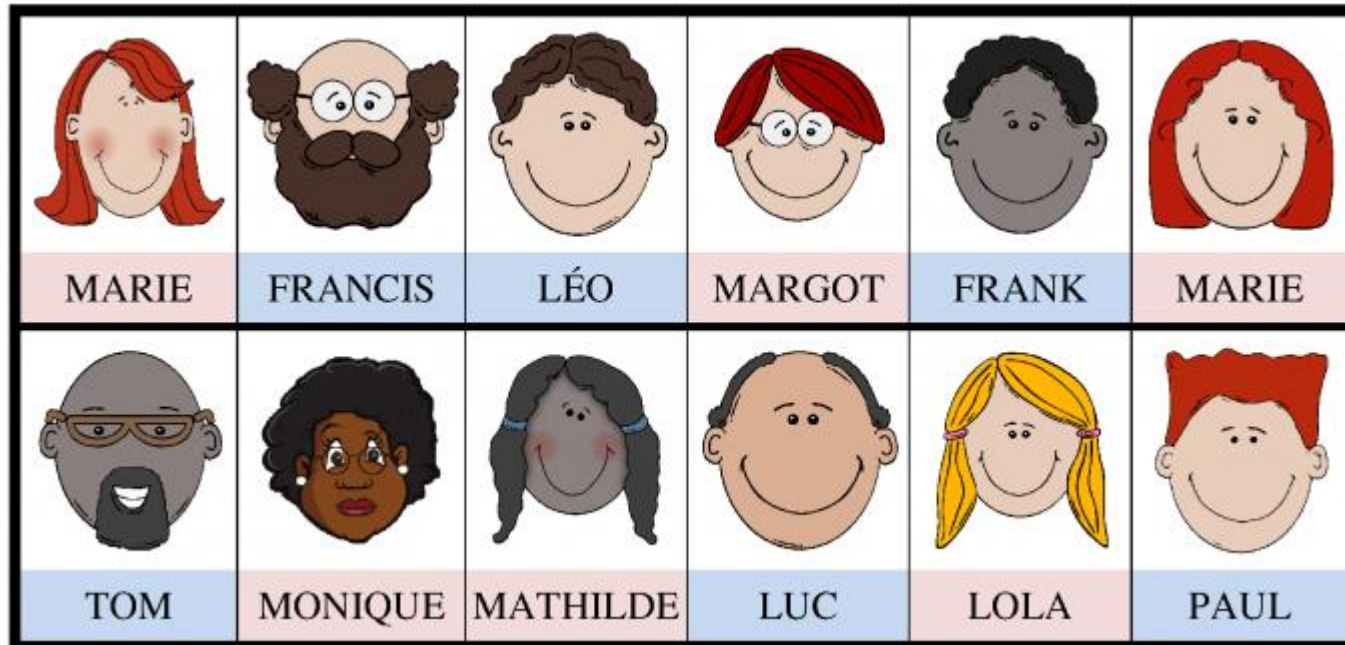
2016-2019 : études RERO sur l'avenir des autorités

2020- : intégration des autorités RERO dans IdRef

2021- : saisie des autorités dans IdRef

La <première source> contient toujours la référence du document pour lequel est créée la notice d'autorité

Pourquoi créer des autorités?



Pourquoi créer des autorités?

Enrichissement et valorisation

- Faciliter les recherches des usagers
- Justifier la forme retenue
- Différencier les homonymes
- Expliquer les relations entre les formes rejetées ou associées
- Donner des informations biographiques
- Garantir la qualité de la recherche
- Valoriser le travail de recherches bibliographiques
- Corriger automatiquement les points d'accès dans le catalogue

Pourquoi créer des autorités?

Mais encore

- Accroître la visibilité de nos données
- Favoriser la réutilisation de nos données
- Faciliter l'exploration de nos données

Qu'est-ce qu'IdRef?

IdRef (Identifiants et référentiels pour l'enseignement supérieur et la recherche) est le fichier d'autorité du SUDOC (Catalogue du système universitaire de documentation) géré par l'ABES (Agence bibliographique de l'enseignement supérieur)

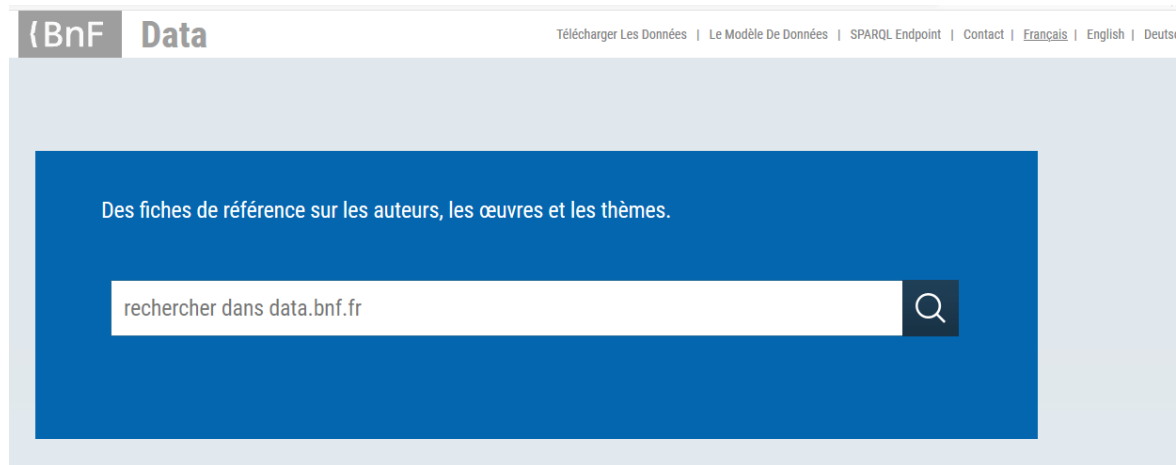
Format Unimarc

Evolution prévue

Fichier national d'entités

Le Fichier national d'entités (FNE), est un projet de plate-forme commune de production de données d'autorité – les entités – partageables pour les réseaux des professionnels des bibliothèques et de la documentation. Le projet est rattaché au programme Transition bibliographique.

<https://www.transition-bibliographique.fr/fne/fichier-national-entites/>



<https://data.bnf.fr/fr/>

Joël Dicker



Pays : **Suisse**
 Langue : **Français**
 Sexe : **Masculin**
 Note : **Juriste. - Romancier**
 ISNI : **ISNI 0000 0003 6015 4135** ([Informations sur l'ISNI](#))

Joël Dicker : œuvres (28 ressources dans data.bnf.fr : [voir toutes ces ressources](#))

Œuvres textuelles (28)



Trier par Filtrer par langue

Lénigme de la chambre 622 (2020)



Lénigme de la chambre 622 (2020)



Le tigre (2019)



La disparition de Stephanie Mailer (2019)



Services BnF

[Venir à la BnF](#)
[Reproduire un document](#)

Autres bases documentaires

Recherche dans

- [Gallica](#)
- [Retronews](#)
- [Catalogue général](#)
- [BnF archives et manuscrits](#)
- [BnF Image](#)
- [Catalogue collectif de France](#)
- [Europeana](#)
- [OCLC WorldCat](#)
- [Sudoc](#)

rechercher (et) (Tous les mots) Joel Dicker | 16 résultat(s)

Services

 [Mon panier / Export](#)

Affiner la recherche

 Type de publication

 Langue de publication

 Pays de publication

◀ | 1 | 2 | ▶▶

1. [L'énigme de la chambre 622 : roman](#)
Dicker, Joël (1985-) / Éditions de Fallois / 2020 
2. [La disparition de Stephanie Mailer : roman](#)
Dicker, Joël (1985-) / Éditions de Fallois / 2019 
3. [La vérité sur l'affaire Harry Quebert : roman](#)
Dicker, Joël (1985-) / [Nouvelle éd., avec une postface inédite] / Éditions de Fallois : l'Âge d'homme / 2018 
4. [La disparition de Stephanie Mailer : roman](#)
Dicker, Joël (1985-) / Éditions de Fallois / 2018 
5. [Le livre des Baltimore : roman](#)
Dicker, Joël (1985-) / Éditions France Loisirs / 2016 
6. [Le livre des Baltimore : roman](#)
Dicker, Joël (1985-) / Éditions de Fallois / 2017 
7. [Le livre des Baltimore : roman](#)
Dicker, Joël (1985-) / Éditions de Fallois / 2015 
8. [Les derniers jours de nos pères : roman](#)
Dicker, Joël (1985-) / Éditions de Fallois / 2015 
9. [La vérité sur l'affaire Harry Quebert : roman](#)
Dicker, Joël (1985-) / Éditions de Fallois / 2014 
10. [La vérité sur l'affaire Harry Quebert : roman](#)
Dicker, Joël (1985-) / Éditions de Fallois : l'Âge d'homme / 2012 

Mot	Type	Compte
dicker	Tous les mots	[227]
joel	Tous les mots	[57145]

◀ | 1 | 2 | ▶▶

Organisation IdRef en Suisse

1 chef d'orchestre

2 pilotes

10 correspondants autorité (CORAUT)

XXX catalogueurs

Chef d'orchestre IdRef

- Est le contact direct avec l'ABES
- Coordonne le réseau IdRef suisse
- Centralise et fait remonter les demandes à l'ABES
- Diffuse les informations de l'ABES
- Gère les logins des professionnels

➔ RERO+ (Thierry Clavel)

Pilote IdRef

- Encadre et anime les équipes
 - Met en place la politique des autorités
 - A une responsabilité morale de curation des données
-
- ➔ RERO+ (Thierry Clavel)
 - ➔ SLSP (Anne Jolidon et Xavier Houtmann en support)

CORAUT IdRef

- Echange avec leurs homologues français
- Transmet les informations reçues de l'ABES
- Est responsable de la production des données d'autorité
- Contrôle la qualité des données produites
- Coordonne les demandes de vérification et de correction
- Reçoit les demandes de correction des utilisateurs
- Assure les réponses de premier niveau des catalogueurs
- Fusionne les notices d'autorité
- A une responsabilité morale de curation des données

➔ UNIGE (Catherine Dietschi)

18

Politique de qualité IdRef

La politique de qualité repose sur ces 3 actions

- 1) La notice d'autorité existe et connaît la forme renseignée : **faire le lien à l'autorité**
- 2) La notice d'autorité existe mais ne connaît pas la variante de forme : **enrichir l'autorité avec la variante de forme**
- 3) La notice d'autorité, qui permettrait de lier, est manquante : **créer l'autorité manquante**

Un champ non lié à une autorité contient des formes textuelles non normalisées et non répertoriées

Typologie des autorités dans IdRef

	Types	Qui?
Tous types hors concepts	personnes physiques	Créées et mises à jour par tous les catalogueurs
	collectivités, congrès	
	nom générique de famille	
	titre uniforme	
	nom géographique	
	auteur-titre (du point de vue matières)	
Concepts RAMEAU	sujet Rameau forme ou genre Rameau	Chargement régulier des créations et mises à jour du Centre National Rameau
	<i>Tous les autres types + \$x, \$y, \$z : autorité hors Rameau + subdivision de sujet, chronologique, ou géographique</i>	
Concepts FMeSH	sujets FMeSH	Chargement annuel par l'Abes
RCR	notice bibliothèque	Créées et mises à jour par le Chef d'orchestre
Oeuvres	notice de regroupement	Créées par programme par l'Abes

Cas particuliers

Propositions RAMEAU

Les propositions RAMEAU des réseaux suisses RERO+ et SLSP ne passent pas par IdRef

Elles sont gérées par les correspondants RERO RAMEAU qui les adressent directement au Centre National Rameau

Notice de regroupement

Notices d'œuvre expérimentales pour FRBRisation du catalogue SUDOC
elles sont gérées par l'ABES et générées par programme quotidiennement
Ne peuvent être ni créées, ni modifiées, ni utilisées dans les points d'accès

Responsabilité du catalogueur

Le producteur de métadonnées doit :

S'assurer que les autorités sont correctement désambiguïsées

S'assurer que les liens bibliographiques sont corrects

Repose sur 3 actes fondamentaux lors de la création des autorités:

- Création
- Normalisation
- Citation

Les données produites sont visibles sur le web, il faut en être toujours conscient lors de la création d'une autorité

Principe de l'ABES: l'union fait la force!

Contenu minimal d'une autorité

- Zone point d'accès autorisé (telle que requise par la norme)
- Zone de source citant la ressource cataloguée
- Zone de données codées

Les informations proviennent de la ressource cataloguée

Contenu souhaité d'une autorité

- Zone point d'accès autorisé (telle que requise par la norme)
- Zone de source citant la ressource cataloguée
- Zone(s) variante(s) de point d'accès
- Toutes zones de liens vers d'autres notices d'autorités pertinentes
- Toutes zones de notes pertinentes en vue d'un bon usage de l'autorité
- Toutes zones de données codées pertinentes pour le type d'autorité cataloguée

Les informations proviennent de la ressource cataloguée et d'autres sources

Les bonnes pratiques (1)

En cas d'autorité candidate, il faut:

- S'assurer que l'autorité est la bonne, que ce n'est pas un homonyme

Lors de la création, il faut:

- S'assurer de ne créer ni doublon, ni mauvais lien
- Dériver l'autorité si elle existe dans BnF
- Créer l'autorité nativement si elle n'existe pas (création, normalisation, citation)

Les bonnes pratiques (2)

Différencier les autorités

- Pour lier les bons auteurs aux bonnes notices
- Utiliser les bons qualificatifs (dates, fonctions bibliographiques)

Faire les liens

- Pour que les ressources ne soient pas des bouteilles à la mer
- Pour la visibilité des auteurs dans d'autres applications

Répondre à l'exposition des données

- Utilisables par les machines
- Lisibles par toute personne sur un navigateur

La source

Une source valide est un document qui atteste et justifie l'autorité créée et liée

La normalisation de la citation facilite la consultation des autorités

Cette règle est **universelle et fondamentale**

Elle est inscrite dans les tables de la Loi catalographique et vaut pour toutes les autorités

La source (810)

810 \$a Référence de la source utilisée

810 __ \$a Titre / Mention(s) de responsabilité, date d'édition

810 \$b Information trouvée

Cette sous-zone contient sous forme de texte libre et explicite les informations trouvées dans la source citée en \$a

Les informations citées peuvent ne pas être reprises dans d'autres zones de la notice, elles constituent un réservoir d'information permettant par exemple de distinguer ultérieurement des homonymes

810 __ \$a ... \$b né le 1975-11-21 - Professeur à l'Université de Genève

La source (810)

Source complémentaire : VIAF

Quand on crée une autorité après consultation de VIAF, on cite la source et les informations citées par la bibliothèque créatrice de l'autorité

810 __ \$a Antologia poética - VIAF - PNB -

<http://viaf.org/processed/PTBNP|98258>, 2014-11-14 \$b1913-1980

On ne cite pas l'identifiant du cluster VIAF

~~http://viaf.org/viaf/7574761/#Morales_Vin%C3%ADcius_de,_1913-1980~~

Autre source complémentaire, selon le même schéma

VIAF

Fichier d'autorité international virtuel

Rechercher

Critère de recherche



Formes retenues du nom



Fichier source


Tout VIAF

Recherche :

dupont, jean pierre

Dupont, Jean-Pierre  

Dupont, Jean-Pierre 1943-....  

Dupont, Jean-Pierre, député de la Corrèze 

~~ID VIAF: 64113166 (Personne)
permalien: <http://viaf.org/viaf/64113166>~~

Formes retenues

 200 _ | [_fa Dupont _fb Jean-Pierre _ff 1943-....](#)

 100 1 0 | [_fa Dupont, Jean-Pierre](#)

 100 1 _ | [_fa Dupont, Jean-Pierre](#)

 100 1 _ | [_fa Dupont, Jean-Pierre _fd 1943-....](#)

 100 | _ | [_fa Dupont, Jean-Pierre, _fc député de la Corrèze](#)

<https://viaf.org/processed/BNF%7C12518852>

Title

Ces énigmatiques souterrains limousins.

Comment devenir un homme ?

Les souterrains aménagés de la Corrèze et de la Creuse : inventaire descriptif, études comparatives, bibliographie, caractères particuliers au Limousin...

Pourquoi tu m'as fait ça ?

Un siècle en Corrèze [1900-2000] : redécouvrez les personnages, les événements, les pages de l'histoire de la Corrèze



Sources




Copier/coller dans VIAF...

<https://www.babelstone.co.uk/Unicode/whatisit.html>

300 | ‡a Chef d'entreprise

U+0043 : LATIN CAPITAL LETTER C
U+0068 : LATIN SMALL LETTER H
U+0065 : LATIN SMALL LETTER E
U+0066 : LATIN SMALL LETTER F
U+0020 : SPACE [SP]
U+0064 : LATIN SMALL LETTER D
U+0027 : APOSTROPHE {APL quote}
U+0065 : LATIN SMALL LETTER E
U+006E : LATIN SMALL LETTER N
U+0074 : LATIN SMALL LETTER T
U+0072 : LATIN SMALL LETTER R
U+0065 : LATIN SMALL LETTER E
U+0070 : LATIN SMALL LETTER P
U+0072 : LATIN SMALL LETTER R
U+0069 : LATIN SMALL LETTER I
U+0073 : LATIN SMALL LETTER S
U+0065 : LATIN SMALL LETTER E
U+200F : RIGHT-TO-LEFT MARK [RLM]
U+0020 : SPACE [SP]

 200 _ | ‡a Dupont ‡b _

 Bibliothèque nationale de France

Naissance : 1943

Chef d'entreprise.

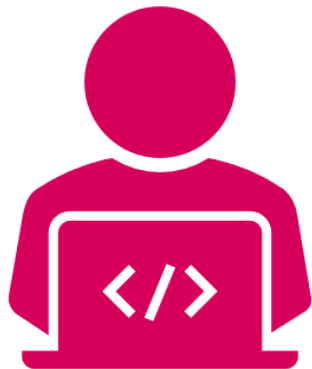
Source(s) :

Comment devenir un homme ? / Jean-Pierre Dupont, 1996

Exercice 1 / Pause

Enrichir une autorité
existante dans IdRef

<https://www.idref.fr/>



15 minutes

Format autorités Unimarc

- 0XX : n° d'identification → MARC21 01x-09x
- 1XX : données codées → MARC21 LDR, 008
- **2XX : point d'accès autorisé → MARC21 1xx**
- 3XX : notes → (MARC21 3xx, 667-68x)
- 4XX : variantes de forme (voir) → MARC21 4xx
- 5XX : formes en relation (voir aussi) → MARC21 5xx
- 6XX : classification → pas d'équivalent MARC21
- 7XX : formes parallèles → MARC21 7xx
- **8XX : sources → MARC21 670/675**

Pour plus de détail, voir les équivalents MARC21 pour les personnes et les collectivités

<http://documentation.abes.fr/aideidrefcatalogueur/index.html#PersonnePhysique>

<http://documentation.abes.fr/aideidrefcatalogueur/index.html#collectivite>

Création dans IdRef

Avant de créer une autorité

- 1) Vérifier par F3 dans Alma si elle existe (mise à jour 8:00, 14:00, 20:00, 02:00)
- 2) Vérifier dans IdRef si elle existe (mise à jour instantanée) <https://www.idref.fr/>
- 3) Vérifier dans VIAF si elle existe (mise à jour mensuelle) <http://viaf.org/>

➤ Si la réponse est 3 fois non,

Créer l'autorité dans IdRef et ajouter dans la bib sur Alma un champ
902 __ \$\$a IDREF-LIER \$\$b Point d'accès \$\$5 UNIGE/aaaammjj/initiales

Après mise à jour des autorités dans Alma, lier le point d'accès avec F3 et supprimer le champ 902 dans la bib

Création dans IdRef

Choisissez le type d'autorité

Personne
Collectivité
Nom générique de famille
Nom géographique
Auteur-titre
Titre uniforme
Nom de marque
Proposition Rameau

Créer

Ou dérivez une notice [BnF](#) en saisissant son identifiant ARK

<https://catalogue.bnf.fr/ark:/12148/cb16080743v>

Dériver

35

Création dans IdRef

NOUVELLE NOTICE

Enregistrer Annuler

Les champs marqués d'une * sont obligatoires.

Type de notice (008)

a (a) :

Personne

Langue d'expression (101)

Langue d'expression (a) :

Anglais

Pays (102)

Pays (a) :

Royaume-Uni

Dates de vie (103)

Date de naissance (a) :

19770922

Genre (120)

Genre (a) :

Féminin

Langue dans laquelle l'auteur écrit
(à choisir dans le menu déroulant)

pays associé à la personne
(à choisir dans le menu déroulant)

dates de vie (pour un contemporain 19XX)

sexe
(à choisir dans le menu déroulant)

Création dans IdRef

Forme préférée du nom (Point d'accès) * (200)

Nom entré au patronyme

CONSULTER VIAF

Code de relation (5):

Nom à l'état civil

Valeur de la forme (9):

Forme savante ou à valeur internationale

Système de translittération utilisé (9):

Pas de translittération

Élément entrée (Nom...) (a):

Hobbs

Élément rejeté (Prenom...) (b):

Valerie

Dates (f):

1977-....

Note biographique et d'activité (340)

Texte de la note (a):

Selon <https://kitcat.bnf.fr/>

Compléter le nom

Et le prénom

Les dates s'ajoutent automatiquement

La note est publique

Création dans IdRef

Source consultée avec profit * (810)

Source consultée (a) :

An introduction to religious language : exploring theolinguistics in contemporary contexts / Valerie Hobbs, 2021

Information(s) trouvée(s) (b) :

ECIP title page (Valerie Hobbs) galley (became a student of linguistics, over 20 years ago; PhD research, for example, involved an ethnographic investigation of the Trinity College London TESOL Certificate course; example written article: "Disability, the 'good family' and discrimination in the dismissal of a Presbyterian seminar professor" and "The discourse of divorce in conservative Christian sermons")



Indiquer le titre, la mention de responsabilité et la date d'édition de la ressource cataloguée

Si on trouve d'autres informations dans le document

Source consultée avec profit * (810)

Source consultée (a) :

VIAF - LCNA - <https://viaf.org/processed/LC%7Cn%202020064254>, 2021-03-30

Information(s) trouvée(s) (b) :

Valerie Howard Hobbs; b. 22 September 1977



Si on trouve d'autres sources

38

Création dans IdRef

COMPLÉTER LA NOTICE

Note biographique et d'activité (340)

Supprimer la section

Aide sudoc

± Identification (0xx)

- [i](#) ISNI (010)
- [i](#) Zone de dédoublement (024)
- [i](#) ID de la notice (033)
- [i](#) Numéro source (035)

± Données codes (1xx)

- [i](#) Langue d'expression (101)
- [i](#) Pays (102)

± Descriptions (2xx)

- [i](#) Forme préférée du nom (Point d'accès) * (200)

± Notes (3xx)

- [i](#) Note publique d'information (300)
- [i](#) Note biographique et d'activité (340)

± Variante de point d'accès (4xx)

- [i](#) Identité de la personne (autre forme de nom) (400)
- [i](#) Nom générique de famille (autre forme de nom) (420)

Création dans IdRef

NOUVELLE NOTICE

COMPLÉTER LA NOTICE

Enregistrer Annuler

Les champs marqués d'une * sont obligatoires.

Type de notice (008)

a (a) :

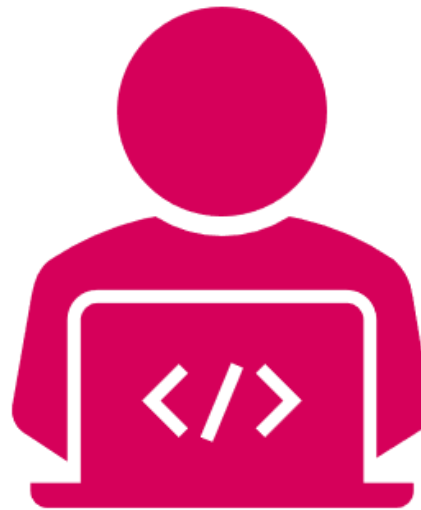
Personne

Vous allez quitter une notice en cours d'édition, êtes vous d'accord ?

OK Annuler

Exercice 2

Création d'une autorité personne physique



41

Pause



60 minutes

Dériver une notice BnF

Avant de dériver une notice, veiller à bien vérifier que l'autorité n'existe pas déjà et à ne pas créer un doublon

Ou dérivez une notice [BnF](#) en saisissant son identifiant ARK

<https://catalogue.bnf.fr/ark:/12148/cb12551366b>

Dériver

Attendre que la notice soit créée

OK

ppn crée : 254488064

Notice créée avec PPN 254488064

Accédez à la notice : [254488064](#)

Afficher la notice et vérifier/compléter l'autorité dérivée

Pour plus de détail:

<http://documentation.abes.fr/aideidrefcatalogueur/index.html#DerivationNoticesBnF>

43

Dériver une notice BnF

Si modifications apportées dans l'autorité , une correction à faire

Élément rejeté (Prenom...) (b) :

Jean-Pierre



L'indicateur 2 doit être " Nom entré au patronyme " si \$b existe

Dates (f) :

Forme préférée du nom (Point d'accès) * (200) #

#

3 cas de blocage lors de la dérivation

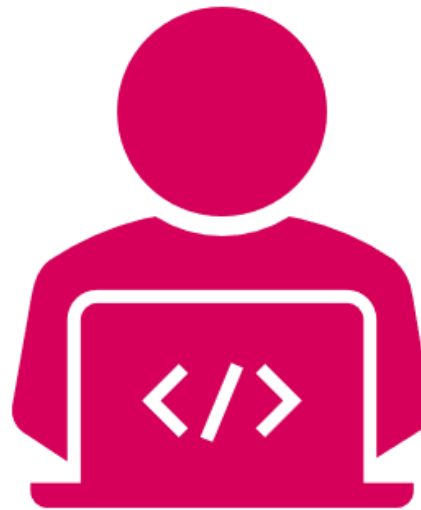
Si doublon d'identifiant BnF

Si notice élémentaire BnF

Si anomalie de données dans la notice BnF

Exercice 3

Dérivation d'une autorité BnF



Workflow dans SLSP



902 \$\$a IDREF-LIER \$\$b Hobbs, Valerie \$\$5 UNIGE/20210330/cad

On complète le document

<https://docs.google.com/spreadsheets/d/1P1c5xm7AGYsFLiEjskXeaRigtcvJJpKnNBzM39fkgXw/edit#gid=1246566444>

1	Notice IdRef	Agent	Créateur	Relecteur	Autorité RERO	Type RERO	Remarque
56	https://www.idref.fr/254486479	Hobbs, Valerie (1977-....)	cad		non		Autre Hobbs Valérie alignée correctement

Rechercher le champ 902 dans Alma

Recherche dans : Tous les titres ▼

Zone : Zone Institution Zone Réseau Zone Communauté


Codes IdRef ▼ Contient les mots ▼ idref-lier cad

Effacer le formulaire Recherche

Tous les titres (1 - 1 de 1)
où (c.search.index_names.local_field_902 contient les mots-clés "idref-lier cad")

Tout sélectionner Tri principal : Date de publication - Ascendant ▼ Tri secondaire

0 lignes sélectionnées Périmètre de la recherche

1  An introduction to religious language exploring theolinguistics in contemporary contexts Valerie Hobbs
Livre (Livre - Physique) Par Hobbs, Valerie (London New York Bloomsbury Academic 2021)
Sujet: Semiotics-Religious aspects Theology-Terms and phrases Communication-Religious aspects et autres
Date de création: 09/02/2021 09:20:15 CET
Date de modification: 30/03/2021 17:17:18 CEST
ISBN: 9781350095755 et autres
Numéro de notice: (DE-627)1738972739
Demandes: 1
Identifiant MMS: 991011343858405502

▼ ● Physique (1) Électronique Numérique Autres détails

47

Alignement des autorités RERO/IdRef

Présence d'un champ 024 indique que l'autorité RERO a été alignée à IdRef

024	7	\$a 164296344 \$2 idref
035		\$a A020260472

VIAF
Fichier d'autorité international virtuel

Rechercher

Critère de recherche	Fichier source
<input type="text" value="mot(s) nom(s)"/>	<input type="text" value="Tout VIAF"/>

Guide	00000nz a2200037n 45 0
001	RERO A020260472 (cluster VIAF)
003	RERO
005	20200906111750.0
008	160114 acn abb n aaa d
035	‡a (RERO)A020260472
024	7 ‡a 164296344 ‡2 idref
035	‡a vtls020260472

Workflow autorités RERO (valable jusqu'à l'arrêt de Virtua)

Dans la notice bibliographique sur Alma:

Si le point d'accès existe avec un identifiant RERO et que **l'autorité existe dans IdRef** :
remplacer l'identifiant RERO par l'identifiant IdRef (F3) et compléter le document
RERO <https://docs.google.com/spreadsheets/d/1IUHjB-fnub3zRUiFnt2gGy7gW8l9t0iF/edit#gid=1083063395> onglet "alignements RERO-IDREF"

Si le point d'accès existe avec un identifiant RERO et que **l'autorité n'existe pas dans IdRef** : compléter le document RERO <https://docs.google.com/spreadsheets/d/1IUHjB-fnub3zRUiFnt2gGy7gW8l9t0iF/edit#gid=1083063395> onglet "créations IDREF-présents RERO"

**Toujours vérifier que le point d'accès est correctement identifié
et qu'il ne s'agit pas d'un pot commun**

Exercice 4

Création d'une autorité et alimentation du document UNIGE

<https://docs.google.com/spreadsheets/d/1P1c5xm7AGYsFLiEjskXeaRigtcvJJpKnNBzM39fkgXw/edit#gid=1246566444>

et du document RERO

<https://docs.google.com/spreadsheets/d/1IUHjB-fnub3zRUiFNt2gGy7gW8l9t0iF/edit#gid=1083063395>



Pause

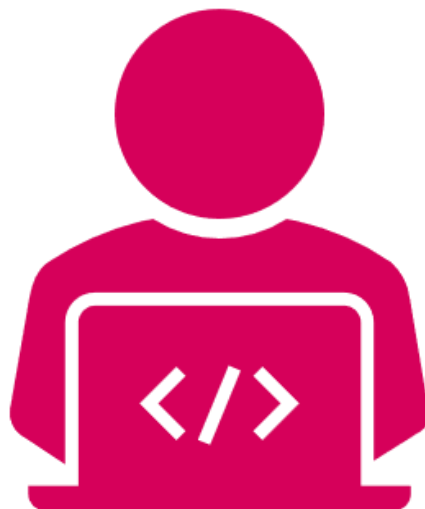


15 minutes

Exercice 5

Création d'une autorité nom géographique et alimentation du document
UNIGE

<https://docs.google.com/spreadsheets/d/1P1c5xm7AGYsFLiEjskXeaRigtcvJJpKnNBzM39fkgXw/edit#gid=1246566444>



52

Normes en vigueur

Personnes : RDA-FR section 3 <https://www.transition-bibliographique.fr/rda-fr/pdf-regles-rda-fr/> et Names of persons, IFLA <https://www.ifla.org/node/4953>

Collectivités : AFNOR Z44-060 (RDA-FR en cours de rédaction)

Noms géographiques : Guide RAMEAU (en cours de révision Transition bibliographique) https://rameau.bnf.fr/docs_reference/guide_rameau

Titres : RDA-FR section 2 mais toujours norme NF Z 44-079 (1993) en vigueur pour les titres musicaux

Kitcat (guide du catalogueur BnF) <https://kitcat.bnf.fr/>

Exemple: noms allemands, suisses et autrichiens

<https://kitcat.bnf.fr/consignes-catalogage/usages-nationaux-noms-allemands-suisses-et-autrichiens>

Normes de translittération

Pour le détail des normes de translittération à utiliser, voir:

https://www.unige.ch/biblio_info/slsp-bunige/documents-faq/catalogage/translitteration/

Pour les autorités IdRef, les normes utilisées sont généralement les normes ISO ou ALA-LC :

<http://documentation.abes.fr/sudoc/normes/normes.htm#NormesDeTranslitteration>

Il convient d'utiliser exclusivement ces normes pour translittérer

Un outil de translittération (arabe, grec, cyrillique) est disponible dans IdRef

Documents de référence ABES

Format Unimarc avec spécificités Sudoc/IdRef :

<http://documentation.abes.fr/sudoc/formats/unma/index.htm#TOP>

Guide méthodologique catalogage :

<http://documentation.abes.fr/sudoc/index.htm>

Dériver une autorité BnF :

<http://documentation.abes.fr/aideidrefcatalogueur/index.html#DerivationNoticesBnF>

Cours de l'ABES :

<http://moodle.abes.fr/course/index.php?categoryid=14>

Questions



N'hésitez pas, c'est le moment de poser vos questions!

Evaluation de la session

Merci de bien vouloir prendre quelques minutes **maintenant** pour nous transmettre votre opinion sur cette session :

<https://formulaire.unige.ch/outils/limesurvey3/index.php/459498>

Ou vous avez le lien sur la page

https://www.unige.ch/biblio_info/slsp-bunige/formations/catalogage/4

MERCI!

Bonne continuation de formation et bon travail avec Alma!