

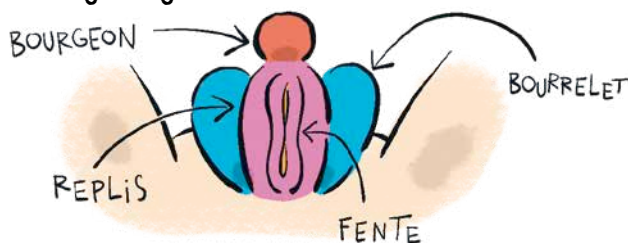


# on est tous et toutes LES MÊMES!

par Tania Chytil

Que tu sois une fille ou un garçon, tes organes génitaux sont faits des mêmes parties mais organisées un peu différemment. Parce qu'au départ, nos organes sont les mêmes.

Lorsque tu étais encore un fœtus de la taille d'une cerise, tes organes génitaux ressemblaient à cela.



Regarde bien les couleurs des dessins pour voir l'évolution des organes.

Inspiré des dessins de Hilde Aalanto @The.vulva.gallery

ensuite, sous l'action des hormones...

... soit la fente reste ouverte

... soit la fente se ferme

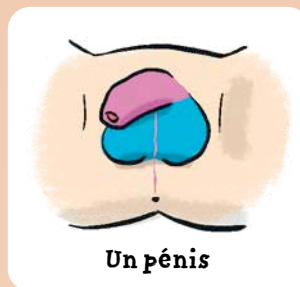
Puis les organes continuent de se développer et cela donne ceci à la naissance.



Une vulve



Un exemple d'organes intersexués\*



Un pénis

Quelle que soit leur forme, ces différents organes permettent de:

Faire pipi

Et si on le souhaite:

Se faire du bien

en après la puberté  
Faire des bébés

## \* Intersexe

Le mot «intersexe» est utilisé pour décrire des personnes dont le corps est un petit peu différent des corps (typiques) mâles ou femelles.

La différence peut se situer au niveau de la forme des organes génitaux ou encore de la quantité de molécules produites par le corps et appelées hormones.

Certaines d'entre elles participent aux changements du corps à l'adolescence.

Avec la collaboration de Céline Brockmann, biologiste, Bioscope UNIGE et Caroline Jacot-Descombes, Santé sexuelle suisse

