



Les dernières nouvelles de l'UNIGE

par Agathe Chevalier

Santé publique

Un simulateur pour mieux gérer les crises

Dans l'urgence, il est difficile de répondre à une **crise sanitaire*** de manière efficace. Il faudrait pouvoir s'entraîner quand tout est calme.

Un nouveau programme de simulation sur ordinateur permet aux responsables de la santé d'apprendre à gérer ces crises «pour de faux».

Ils s'entraînent ainsi à prendre les bonnes décisions, pour être plus efficaces lors de la prochaine «vraie» crise.

* **Crise sanitaire** Situation urgente et inattendue qui menace la vie de beaucoup de gens.
Ex.: épidémie, accident nucléaire.

Tenue de protection contre certains microbes



Illustration: Jérômeuh

Evolution

Ce n'est pas pour me jeter des fleurs mais nous avons toujours eu un beau sourire dans la famille.

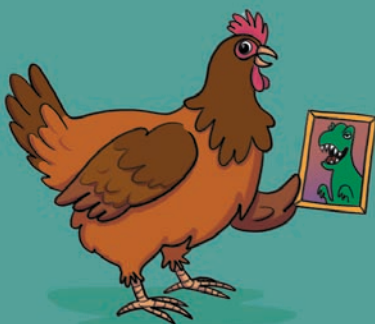


Illustration: Jérômeuh

PLUMES, POILS, ÉCAILLES: TOUS LE MÊME ANCÊTRE

Les plumes des oiseaux et les poils des mammifères se développent à partir d'un épaississement de la peau que l'on appelle placode.

Pourtant, les mammifères et les oiseaux ne sont pas directement liés dans l'arbre de vie (voir page 8). Ils sont notamment séparés par certains reptiles chez lesquels ces placodes ont longtemps été introuvables.

Est-ce par hasard qu'ils ont les mêmes placodes?

Les chercheurs viennent de démontrer que les reptiles ont aussi la même structure. Les écailles des reptiles, les plumes des oiseaux et les poils des mammifères, malgré leurs formes très différentes, proviennent tous de la modification des écailles présentes chez un très lointain ancêtre reptilien commun.