



BRICOLAGE

MON VOLCAN "POP-UP"

par Martin Reeve

Le matériel



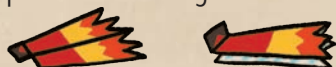
des ciseaux



de la colle

Mode d'emploi

- 1 Découpe toutes les formes et la base.
- 2 Plie les lignes en traitillés blancs.
- 3 Replie et colle les jets de lave pour avoir l'image recto/verso (A¹, A²).



- 4 Colle les immeubles dos à dos (D¹, D², D³).



- 5 Colle la languette B1 à l'autre bout du volcan pour créer son cône.



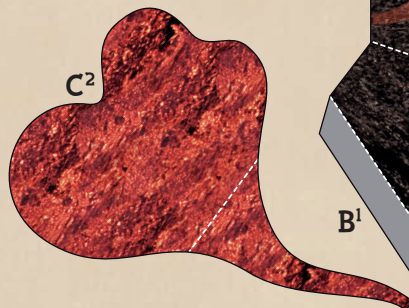
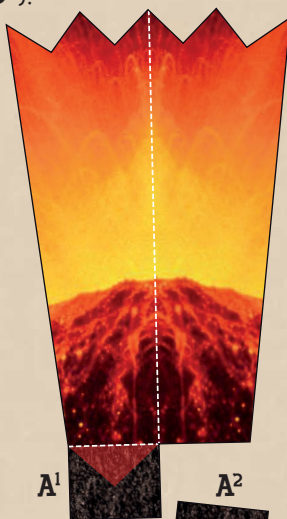
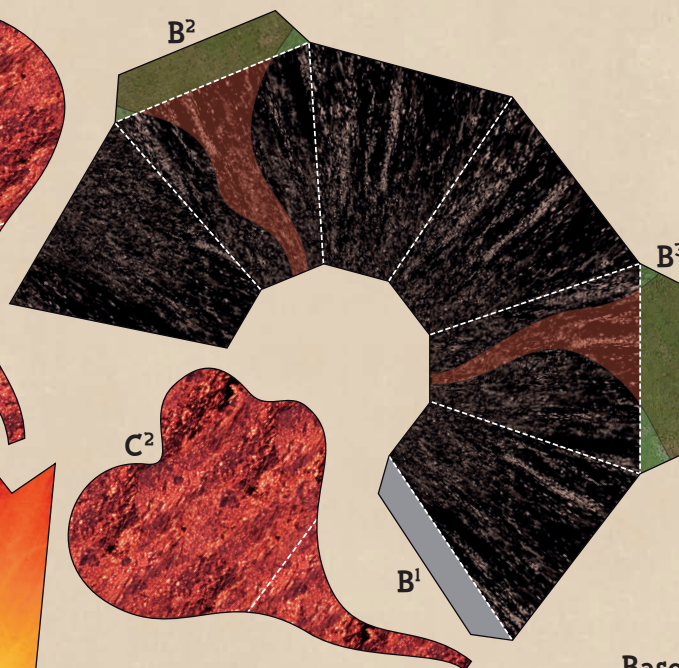
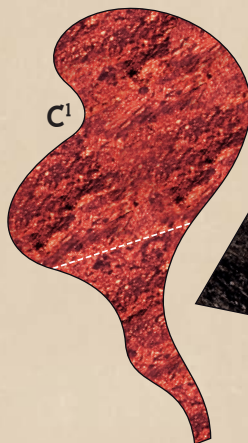
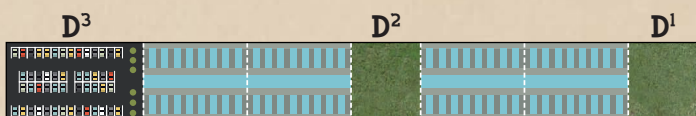
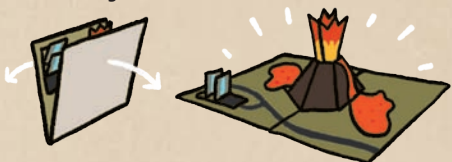
- 6 Colle les languettes A¹ et A² sur la base avec les jets au centre.

- 7 Passe les jets de lave par le cratère du volcan et colle les languettes B² et B³ sur la base.

- 8 Colle les coulées de lave C¹ et C² sur la base en les faisant remonter le long du volcan.

- 9 Colle les immeubles et le parking sur les emplacements D¹, D² et D³.

La carte peut maintenant délicatement être repliée puis ouverte d'un coup pour faire apparaître, comme par magie, le volcan en 3D et ses jets de lave.



Base

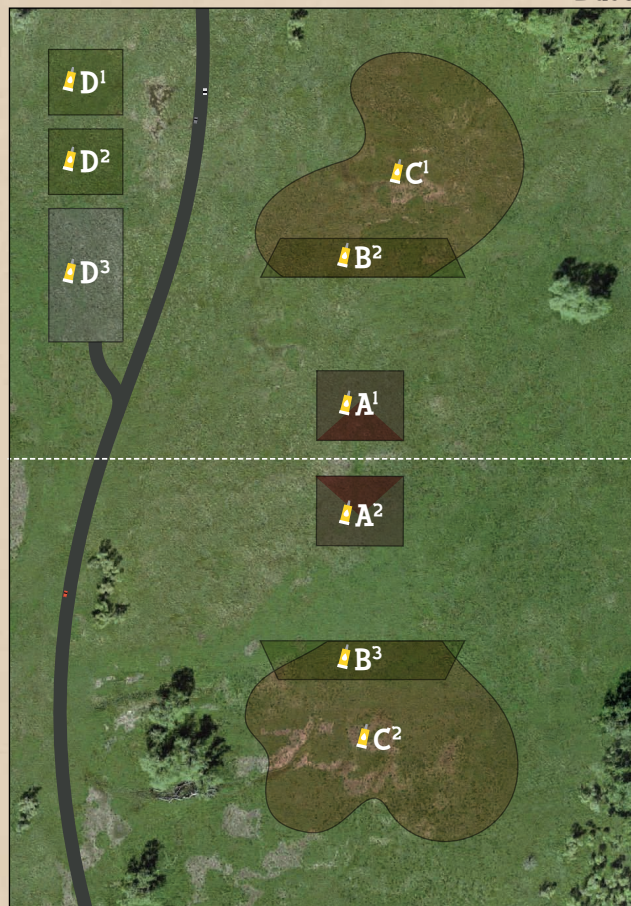


Illustration: Perceval Barrier

Tu peux regarder la vidéo de ce bricolage sur → volcan.webenergie.ch



D'autres bricolages à découvrir sur le site de la Fondation Juvène → www.do-it-yoursciences.org

