

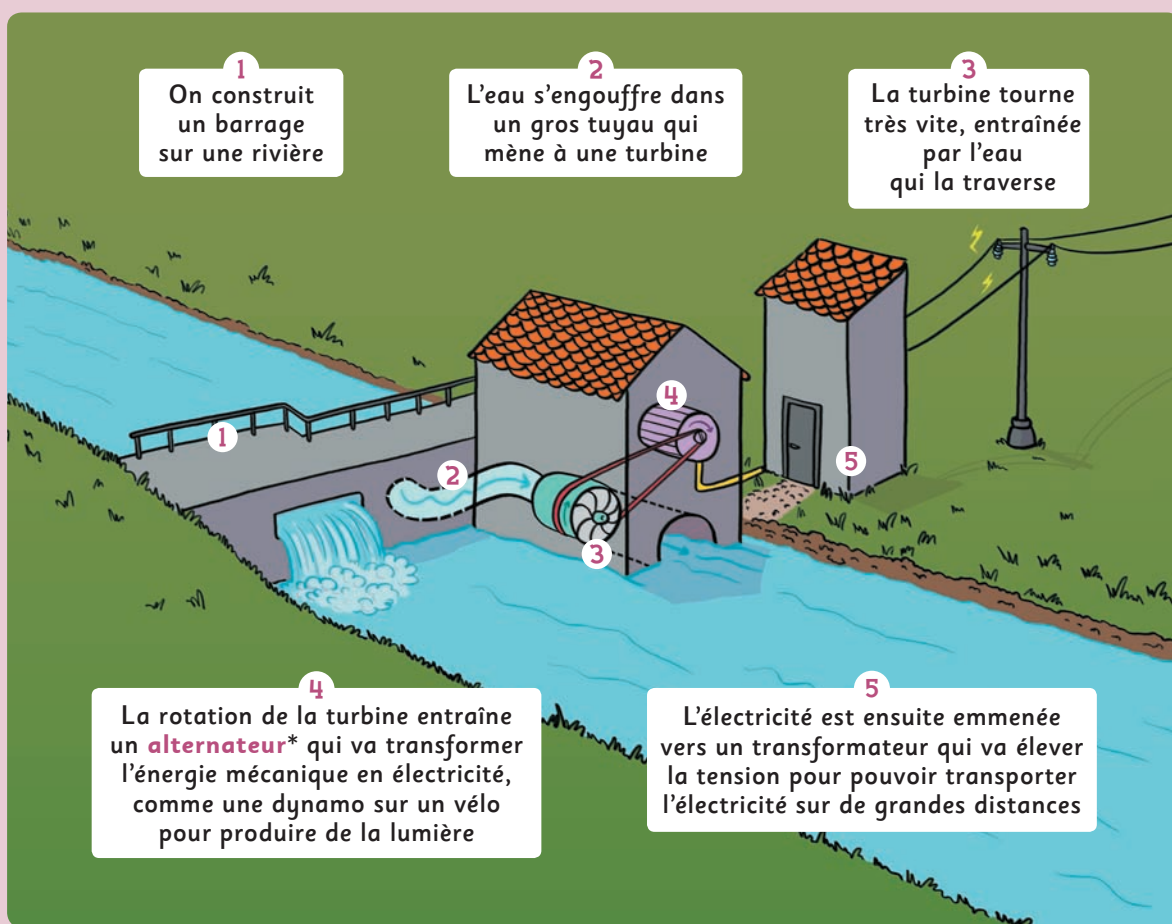


COMMENT ÇA MARCHE?

une centrale hydraulique

par Tania Chytil

L'eau est la source d'énergie la plus utilisée en Suisse pour produire de l'électricité. Deux types de constructions permettent cette transformation: les barrages à accumulation et ceux au fil de l'eau. Mais comment fonctionne une centrale hydraulique «au fil de l'eau»?



En collaboration avec Massimiliano Capezali, professeur à HEIG-VD.

* **Alternateur** Tu découvriras le fonctionnement de l'alternateur dans Campus Junior n° 12.

Si tu veux en savoir plus sur les barrages, RDV sur rts.ch/decouverte-eau

