

Le clitoris

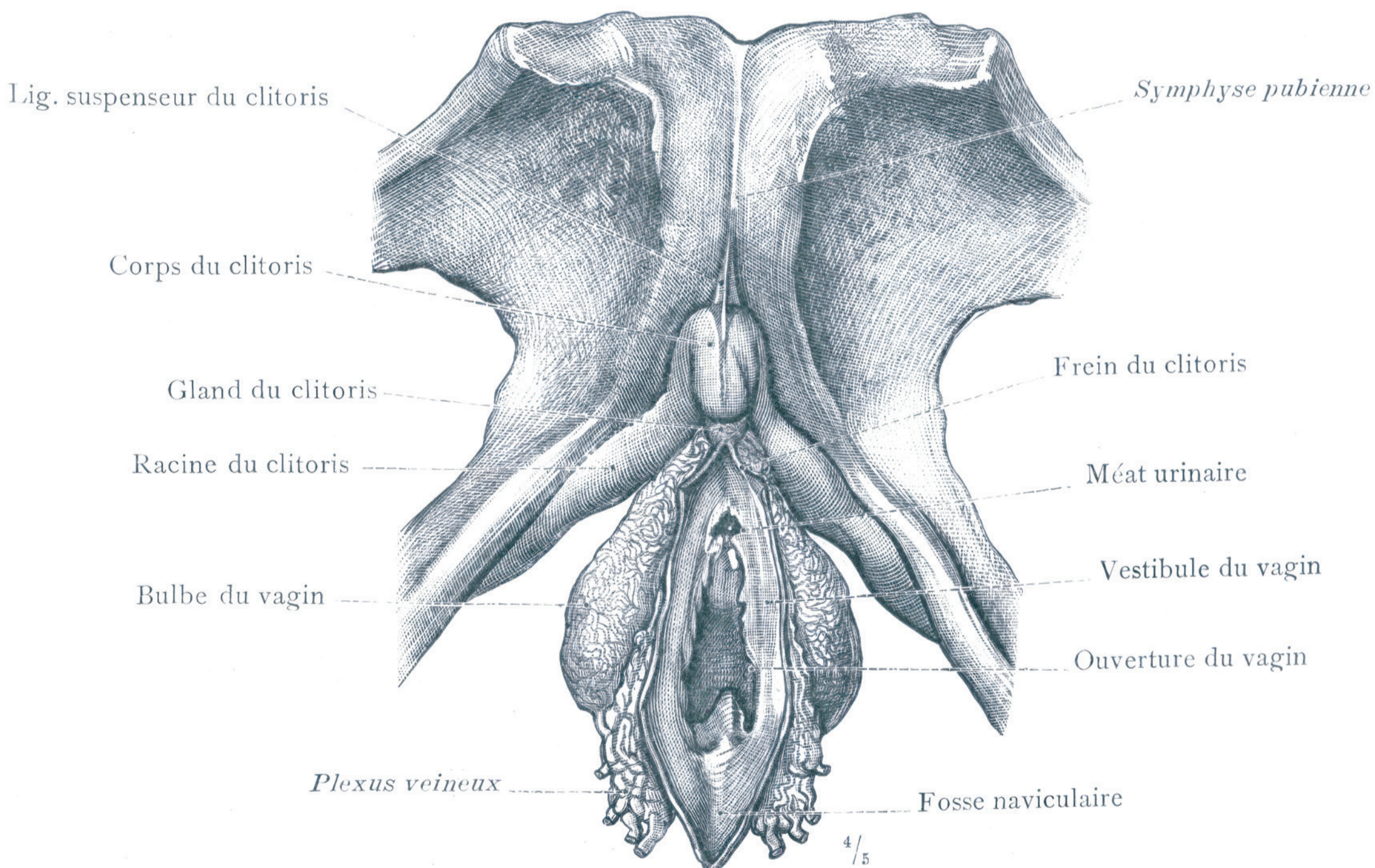
Représentations anatomiques de la Renaissance au XXI^e siècle

Mercredi 14 février 2024 | 18h30

CMU, auditoire Albert Renold

Conférence de
Odile Fillod

Chercheuse en études sociales
des sciences biomédicales



C. Toldt, Atlas d'anatomie humaine, Paris, F. Gittler, 1912. Source : gallica.bnf.fr/BnF

Conférence organisée par le programme **Sciences, sexes, identités (SSI)**
et le **club d'anatomie e-GREAT** de la Faculté de médecine de l'UNIGE,
l'**association Medsexplain** et le **Centre Maurice Chalumeau**
en sciences des sexualités de l'UNIGE (CMCSS)

Inscription gratuite et obligatoire

unige.ch/cmcss



UNIVERSITÉ
DE GENÈVE