

መሰል መንበሪ

እዚ ወረቆት እዚ ኣብ ሞንጎ ምትሕብባር ዑቕባ ጀኔራል፣ ለው ክለኒክ ዩኒቨርሲቲ ጀኔራልን ብዝተገብረ ምትሕብባር ዝፈረየ ወረቆቶ ኢዩ። ኣብ ጀኔራል ዝነበሩ ኣሰናይ ንዘይብሎም ነጻብቲ ቆልዑን መንገዳታን ዝግለጹ ኢዩ። ብዛዕባ ገለ ካብ መሰላቶም ንምሕባር፣ ብዝቐለለ መንገዱ ናብ ኩሉ መጠቀሚያ ንክረኽቡ ንምግባርን ኢዩ። ንዝርዝሩውን ዝያዳ ሓበሬታ ነዚ መንገር (ጽሑፋት) ብዛዕባ መሰላት ነጻብቲ ኣሰናይ ዘይብሎ ቆልዑ ኣብ ሕጊ ክለኒክ ጀኔራል ከተማኽር ትኽእል ኢኻ።

• መትከል

ኣብ መሰረሕ ዑቕባ ዘለኻ ኣንተደኣ ኮይንካ ብመትከል ኣብ ናይ እኩብ መንበሪ ገዛ ኢኻ ትቐመጥ። መንበሪኻ ንድልዎትካ ዝሰማማዕ ክኸውን ኣለዎ። ውሕስነት ከኣ ክስመዓካ ኣለዎ። ኣብ ገለ ኩነታት ምስ ስድራቤት ወይ ኣብ ናይ ውልቂ ገዛ ክትነብር ክትሓትት ትኽእል ኢኻ።

ብዘይ መንበሪ ፍቓድ ኣንተሊኻን ንእሽቶይ ኣተኮይንካን ሓለፍቲ ኣብ ዝሰማማዕ ቦታ ከንብሩኻ ግዴታ ኣለዎም። ዕድሜኻ እኹል ኣንተኮይኑ መደቀሲ ቦታ ዘጠቓልል ገለ ውሑድ መሰላት ክትረክብ ግቡኣ ኢዩ። ነዞም መኽሰባት እዚኣቶም ክትረኽቦም ንናይ ካንቶን ሓለፍቲ ኩነታትካ ክትሕብሩም ኣለካ። ግና ኣብ ኩነታትካ ተሞርኪሶም ካብ ሰዊዝ ክሰግሩ ውን ትኽእል ኢኻ።

መንበሪ ወረቆት permit B ወይ permit F ምስ ትረክብ ሆስፒሲ ጀነራል (Hospice General) ክሳብ ዘድልዩካ መንበሪ ገዛ ክትግዘካ ይኽእል እዩ። ብወገንካ መንበሪ ክትደሊ ከኣ የተባብዓካ። ከም ሰብ LGBTQ+ መጠን ፍሉይ ሓለዋ ክትረክብ መሰልካ ኢዩ። ስለዚ ምስ ዝኣመንካዮ እኹል ዕድመ ዘለዎ ሰብ ብዛዕባ ዚ ክትዘራረብ ኣገዳሲ ኢዩ።

• ኣብ ካምፕ ዝሰርሑ ሰባት

ኣብ ካምፕ ዝተፈላለዩ በዓል ሞያታት ይሰርሑ፡

- ናይ ፍዋየ ኣለይቲ (Assistant social ወይ ከኣ ASIC) ብናይ ሓባር ተሳትፎ ምስ ማሕበራት ምምሕዳር ከተማን ካልኣትን ፡ ንጥፈታት ብምምዕባል፡ ኣብ ፍዋየ ይሰርሑ። ንኹሉ ምስ ጉርብትና ዝተሓሓዘ ጉዳይ ንASIC ክትረኽቦም ትኽእል ኢኻ።
- ኣማሓደርቲ ናይቲ ፍዋየ ወይ ከኣ ኣንተንዳንስ (Intendants) ኣብቲ ቦታ ቴክኒካዊ መዳያትን ድሕንነትን ብቐንዱ ዝሕልዉ ኢዮም። ብዛዕባ እቲ ህንጻ ዝምልከት (ማዕጾ፡ ፍሪስትራ፡ ዓይኒ ምድራ፡ ክሸነ፡ ኣቕሑ ወዘተ) ነዞም ኣማሓደርቲ ናይቲ ቦታ ክትሓቶም ትኽእል ኢኻ።
- ሓለዋ ጸጥታ ብፍላይ ብግዜ ለይቲ።

ናይ ፕሮግራም ጥዕና ስደተኛታት ነርሳት (ኣለይቲ ሕሙማት) ስሩዕ ሙኻኑ የረጋግጽ። ምስ ጉዳይ ጥዕናኻ ብዝተኣሳሰር ነተን ነርሳት ዘለካ ኩሉ ሕቶታት ክትሓተን ትኽእል ኢኻ። ክምልሳልካ ኢየን።

• ውልቃዊ ሂወት ኣብ መንበሪ ገዛኻ

ብመትከል ውልቃዊ ንብረተይ ዘቐምጠሉ መፍትሕ ዘለዎ ኣርማድዮ ክህልወኒ መሰል ኣለኒ። ክርእዩኒ ዝመዱ ሰባት ክፍትሹ ይኽእሉ ኢዮም። ናይ ጸጥታ ሓለዋ ገዛኻን ንብረትካን ወላ ብዘይ ፍሉይ ምኽንያት ክፍትሹ መሰል ኣለዎም። ብኻልእ ሸነኽ ፖሊስ ካብ ቤት ፍርዲ ፍቓድ ኣንድሕር ዘይብሎም ኮይኖም፡ ብዘይ ናትካ ፍቓድ፡ ናብ ገዛኻ ክኣትዉ መሰል የብሎምን። ሓለዋ ጸጥታን ካልኣት ኣብኡ ዝሰርሑ ሰባትን ንፖሊስ ኣብ ክንዳኻ ፍቓድ ክህቡ ኣይክእሉን ኢዮም።

ኣብ ካምፕ ዝተፈላለዩ በዓል ሞያታት ይሰርሑ፡

መሰል መንበሪ

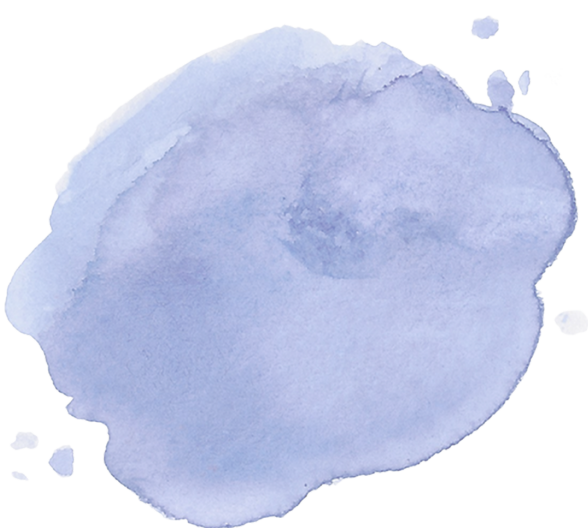
ገዛ ምድላይ ኣብ ጀኔቫ

ኣብ ጀኔቫ ኣዘዩ ክቡር ዘይኮነ ገዛ ክትረክብ ከቢድ ኢዩ። ነዚ ክገጽበ ከኣ መብዛኸትኡ ግዜ ነዊሕ ግዜ ይጥቅም። ሆስፒታል ጀነራል ኣብ ትሕቲ ፍሉይ ኩነታት ብፍላይ ርእሶኻ ዝኸኣልካ ኣንተኹንካ ናይ ውልቕኻ ገዛ ክረኽበልካ ይኸኣል ኢዩ። ምስ ስደተኛታት ዝቕበሉ ውልቀ ሰባት ውን ክትቐመጥ ትኸኣል ኢኻ። ሆስፒታል ጀነራል ብዛዕባ እዚ ዕድላት እዚ ክኸብረካን ኣብ መሰርሕ ውን ክኸግዘካን ይኸኣል ኢዩ። ብፍላይ ከኣ ስድራቤት ዘእንግድ ፕሮግራም (familles d'accueil) ኣሎ።

ብወገንካ ኣብ <https://www.fidp.ch/images/fichiers/inscription/formulaire-demande-logement.pdf> ኣብ ህዝባዊ ቤት ጽሕፈት ብምምዘጋብ ገዛ ክትደሊ ትኸኣል ኢኻ።

ኣብ ኢንተርኔት ውን ዝተፈላለያ ናይ መድላዩ ገዛ ኣድራሻታት ኣለዎ፡ ክትገብር ትኸኣል ኢኻ። ኣላዩኻ (social assistant) ኣብዚ መሰርሕ እዚ ክኸግዘካ ይኸኣል ኢዩ።

ተጠንቐቕ፡ እንተከፊልካ ክንኸግዘካ ኢኻ ካብ ዝብሉ ቦታታት ተጠንቐቕ። ጣፊሻዊ እዚ ምትላል ምጥፍፋእ ኢዩ። ንኸምዚ ዓይነት ኣገልግሎት ክትረክብ ኣብ ቐሊል ጉዳያት ኣንተኹንካ ውን ብዙሕ ገንዘብ ክትከፍል ክትግደድ ትኸኣል ኢኻ። ኣብ ከምዚ ዓይነት ቦታታት ቕድሚ ምምዘጋብካ ካብ ናትካ ኣላዩ (social assistant) ካብ ነጻ ሕጋዊ ኣገልግሎት ካብ ትኣምኖም ሰባት ሓበሬታ ውሰድ። ኣብ ሞያዊ ልምምድ ምስ ትህልው ወይ ትሰርሕ ምስ ትኸውን ንተመሃሮን ንነጻሽቱ ሰራሕተኛታትን መንበሪ ገዛ ዝርዝር ኣስማት AGLAE ክትሓትት ትኸኣል ኢኻ።



መስል መንበሪ

አገደስቲ አድራሻታት

AGLAE – Association Genevoise pour le logement des Apprentis et Etudiants : <https://aglae.ch/>

ADRET, logement intergénérationnel : www.adretlancy.ch/fr/Logements-pour-etudiants.htm

Secrétariat des Fondations immobilières de droit public / SFIDP :

Rue Gourgas 23bis, 1205 Genève

tél. : +4122 328 12 24

www.fidp.ch

Gérance immobilière municipale / GIM :

Rue de l'Hôtel-de-Ville 5, 1204 Genève

tél. : +4122 418 34 05

Asile LGBT :

Rue de la Navigation 36, Pâquis

tél. : +4176 663 78 29

<https://asile-lgbt.ch/>

Asloca-Genève :

Rue du Lac 12 (3e étage), Eaux-Vives

tél. : +4122 716 18 00

<https://www.asloca.ch/geneve/>

