

Introduction aux LIMS

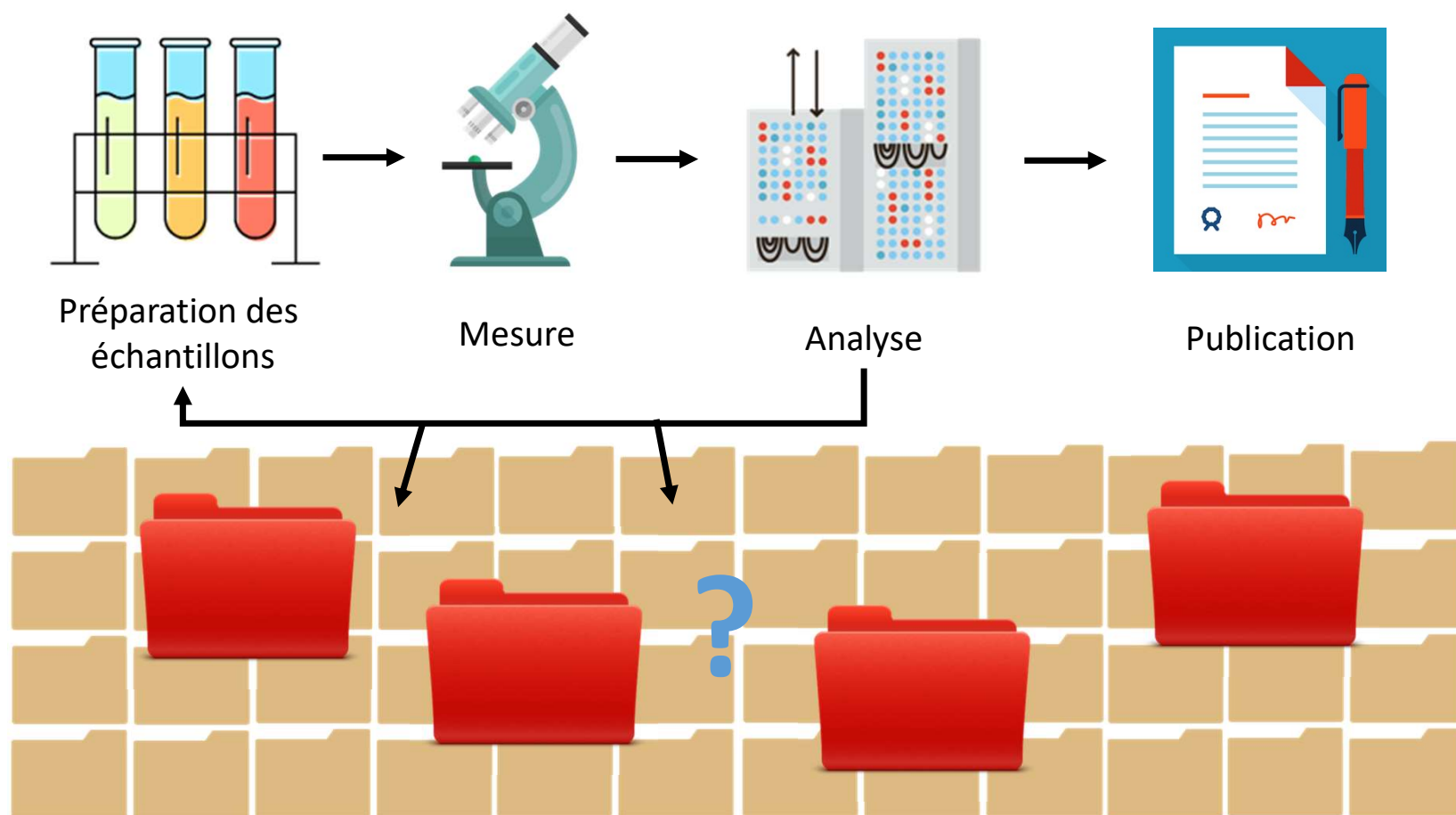
Jean-Blaise Claivaz – Division de l'information scientifique

Illustrations reprises de présentations de la bibliothèque de l'ETHZ

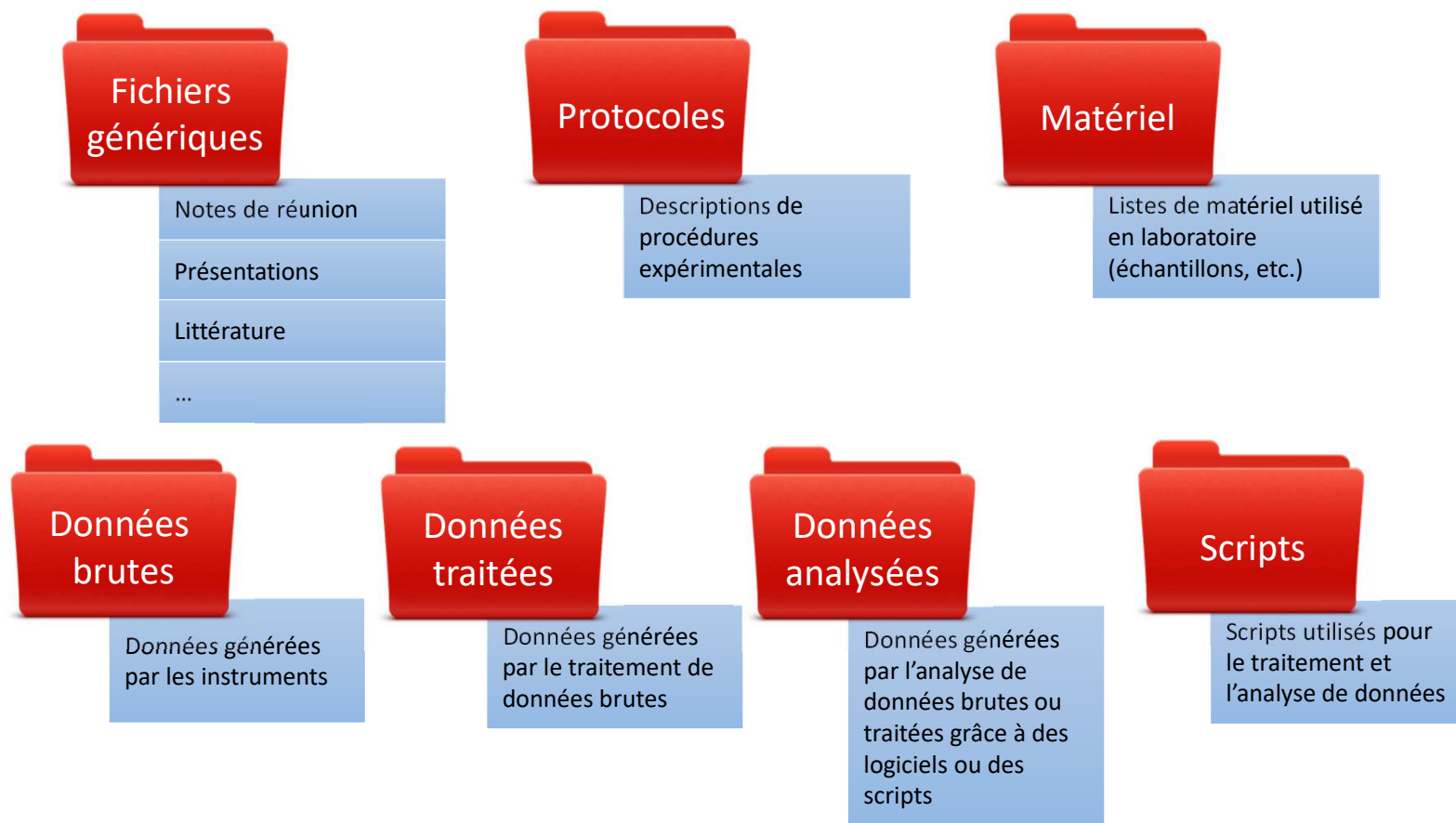


Bibliothèque de l'Université de Genève, 2019

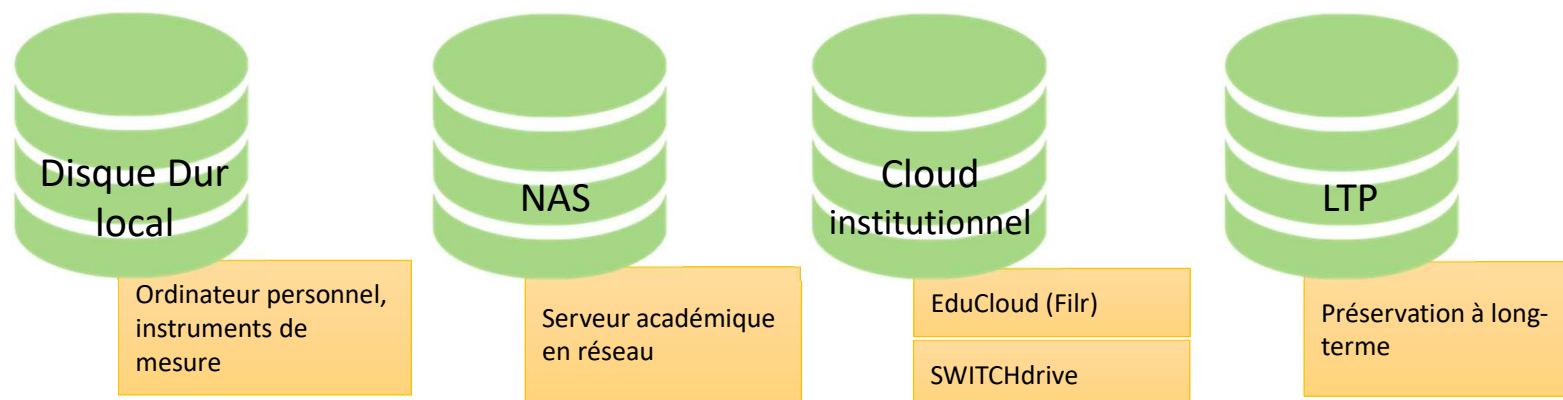
Dans un laboratoire



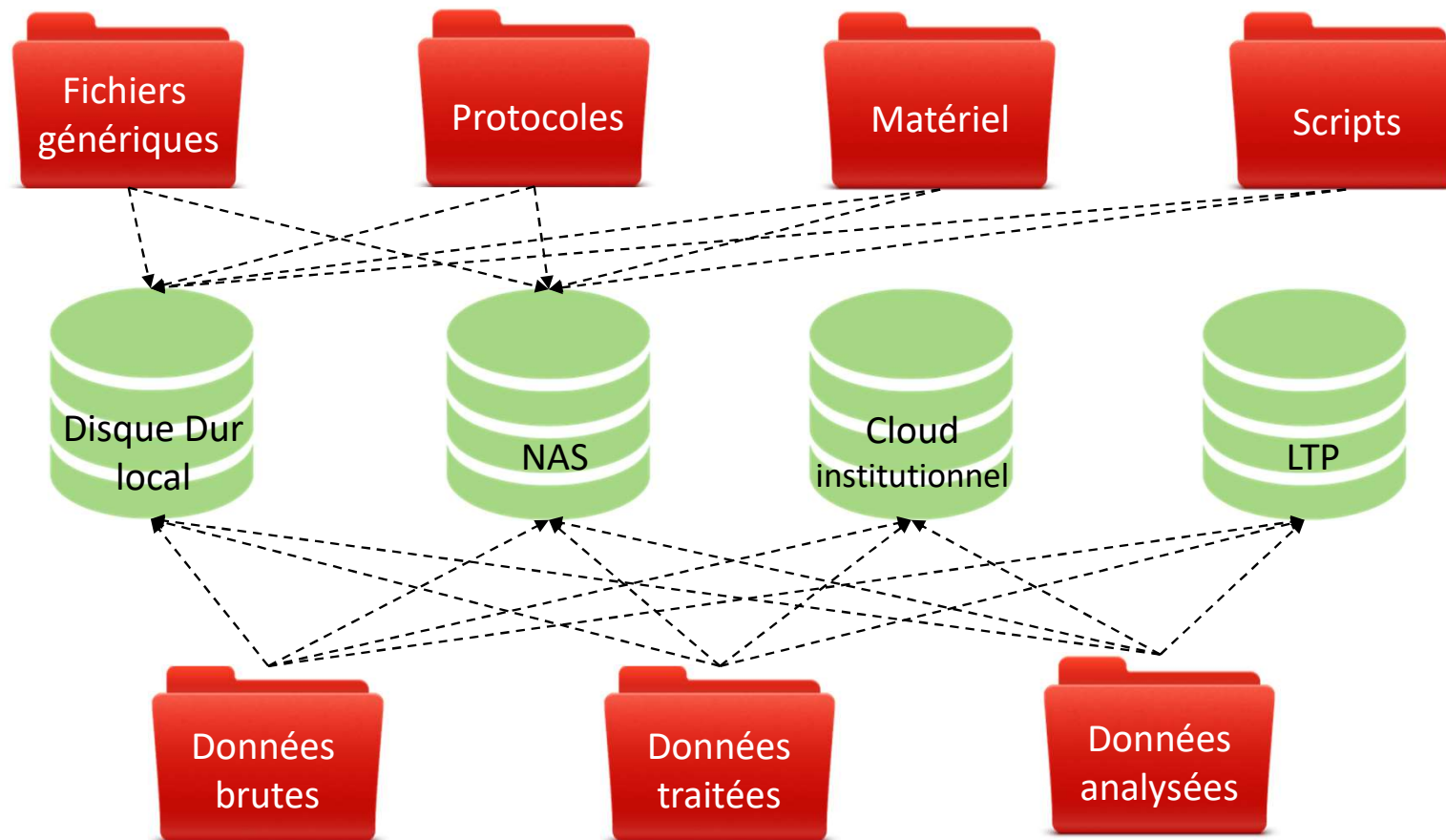
Type de données



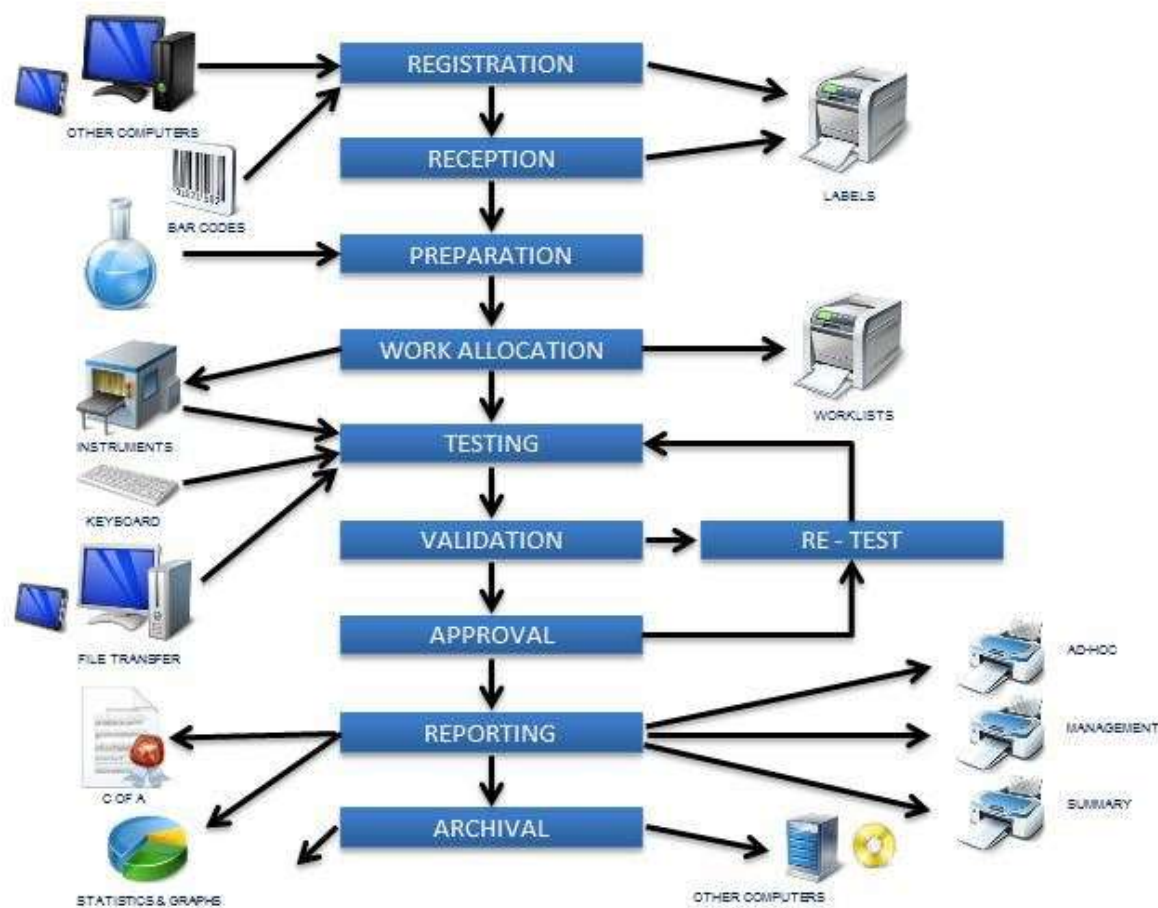
Options de stockage



Gestion des données actives



Exemple de workflow dans un LIMS



En résumé

