

Semaine Internationale de la Mobilité Académique Informations mobilité OUT

Départs
2024-2025

**SEMAINE INTERNATIONALE
DE LA MOBILITÉ ACADÉMIQUE**

动动

GEN

ВПЕРЕД

MUEVETE

MUOVITI

BOUGE

تحرکوا

MOVE

MOVA

Du 2 au 6 octobre 2023
Uni Mail

Echanges à l'étranger et
autres possibilités
d'internationalisation

A découvrir pendant
cette semaine

Avec la participation de
movetia

Programme complet



www.unige.ch/exchange/intlweek

SEMAINE INTERNATIONALE DE LA MOBILITE 2023  UNIVERSITÉ
DE GENÈVE

Service de la mobilité académique

 UNIVERSITÉ
DE GENÈVE

Qu'est-ce que la mobilité ?

- ✓ Commencer sa formation à Genève et partir ensuite étudier dans une université partenaire pendant un semestre ou une année
- ✓ Etablir un plan d'études en concordance avec Genève
- ✓ Passer les examens à l'étranger mais validés à Genève
= diplôme UNIGE

Pourquoi partir en mobilité ?

- ✓ Expérimenter une culture différente
- ✓ Approfondir une langue étrangère
- ✓ Etendre son réseau
- ✓ Enrichir le catalogue des cours à disposition
- ✓ Enrichir son C.V.

Quand partir en mobilité ?

Départ en automne 2024 et/ou printemps 2025

- ✓ Un semestre ou une année selon votre faculté

Où partir ? Différents types d'accord

1. HORS EUROPE (MONDE) : 114 institutions dans 41 pays
Accords de collaboration ouverts à toutes les facultés (concurrence)
2. EUROPE : 275 institutions dans 27 pays
 - ✓ Accords facultaires SEMP (Swiss European Mobility Program) :
Programme ERASMUS
 - ✓ Universités de **l'Alliance 4EU+**
 - ✓ Accords plurifacultaires ouverts à toutes les facultés (concurrence) :
Programme ERASMUS / Plurifacultaire et Groupe Coimbra
3. SUISSE
Mobilité suisse (Uni Bâle, Uni Berne, Uni Zurich, ETHZ, Uni St Gall, Uni Lausanne, EPFL...)

Consultez le Panorama des échanges (ne fonctionne pas avec Explorer) :


<https://www.unige.ch/panorama>

Destinations Monde : Accords de collaboration

- ✓ Australie : Sydney, Canberra, Melbourne ...
- ✓ Canada : Montréal, Québec, Vancouver ...
- ✓ Japon : Tokyo, Kyoto, Nagoya ...
- ✓ Chine : Pékin, Shanghai, Hong-Kong ...
- ✓ Corée du Sud
- ✓ USA : Boston, Californie ...
- ✓ Argentine, Colombie, Brésil, Chili ...
- ✓ Afrique du Sud, Israël ...

<https://www.unige.ch/panorama>

Destinations Monde : Accord de collaboration

 UNIVERSITÉ DE GENÈVE

Mobilité académique - liste des destinations

Rechercher les possibilités d'échanges et de collaboration à l'étranger (OUT)

Public concerné:

Pays: CANADA

Localité:

Établissement:

Cadre d'échange:


Domaine d'études:

Faculté: GSI

Pays	Localité	Établissement	Cadre d'échange	Faculté(s)	Domaine d'études	Bachelor	Master	Doctorat	Enseignants/chercheurs
CANADA	LAVAL (SAINTE...)	Université Laval	Accord de collaboration	Centres et instituts, Droit, FPSE, FT...		Oui	Oui	Non	Non
CANADA	MONTREAL	Université de Montréal	Accord de collaboration	Centres et instituts, Droit, FPSE, FT...		Oui	Oui	Oui	Non
CANADA	MONTREAL	Concordia University	Accord de collaboration	Centres et instituts, FPSE, FTI, GS...		Oui	Oui	Oui	Non
CANADA	MONTREAL	McGill University	Accord de collaboration	Centres et instituts, FPSE, FTI, GS...		Oui	Non	Non	Non
CANADA	MONTREAL	Université du Québec à Montréal	Accord de collaboration	Centres et instituts, Droit, FPSE, FT...		Oui	Oui	Oui	Non
CANADA	OTTAWA	Université d'Ottawa	Accord de collaboration	Centres et instituts, Droit, FPSE, FT...		Oui	Oui	Oui	Non
CANADA	SHERBROOKE	Bishop's University	Accord de collaboration	Centres et instituts, Droit, FPSE, FT...		Oui	Oui	Oui	Non
CANADA	TORONTO	York University	Accord de collaboration	Centres et instituts, FPSE, GSEM, ...		Oui	Oui	Oui	Non
CANADA	TORONTO	University of Toronto - Faculty of Ar...	Accord de collaboration	Centres et instituts, Droit, FPSE, FT...	Campus Mississauga ou S...	Oui	Oui	Oui	Non
CANADA	TORONTO	University of Toronto - Faculty of Ar...	Accord de collaboration	Centres et instituts, Droit, FPSE, FT...	Campus St Georges	Oui	Oui	Oui	Non
CANADA	VANCOUVER	The University of British Columbia	Accord de collaboration	Centres et instituts, FPSE, FTI, GS...		Oui	Oui	Oui	Non

! Attention à la concurrence !

Exemple : Université d'Ottawa

 **UNIVERSITÉ DE GENÈVE** Mobilité académique - liste des destinations

Premier | Précédent | Suivant | Dernier
Retourner à l'écran de recherche

Échanges à l'étranger

Institution d'accueil	Université d'Ottawa OTTAWA CANADA	Document(s) consultable(s) 1 document Site de l'institution d'accueil http://www.uottawa.ca/
Cadre de l'échange	Accord de collaboration	
Faculté(s)	Centres et instituts Droit PPSE FTI GSEM GSI Lettres Sciences SDS Théologie	
Domaine d'études		
Niveau d'échange	Échange niveau Bachelor OUI Échange niveau Master OUI Échange niveau Doctorat OUI	

Nombre indicatif de places d'échange 8

Conditions générales

1. Pour la demande de place d'échange interne à l'UNIGE, voir la marche à suivre et la liste des documents à fournir sous <https://www.unige.ch/exchange/fr/mobilite/>
2. Exigences:
 - Langues:
 - Université bilingue, possibilité d'étudier en français ou en anglais.
 - Anglais: Certificats demandés - valide pour 2 ans:
TOEFL Internet based: 86 (22 written section)
IELTS: 6.5 (6.5 written section)
Cambridge English Language Assessment: B2
 - Exigence plus élevée pour les étudiants en droit et en études supérieures (Voir : <http://international.uottawa.ca/fr/etudier-a-uottawa/etudiant-en-echange/processus#step-2>)
 - Les étudiants en traduction et en lettres anglaises n'ont pas à présenter d'attestation officielle de résultats au TOEFL, sauf s'ils désirent suivre des cours en dehors des départements d'anglais et de traduction.
 - Moyenne académique exigée (GPA):
 - GPA d'au moins 70% (B); voir plus élevé au niveau des études supérieures (maîtrise/doctorat) (voir par programme d'études <http://www.uottawa.ca/etudes-superieures/>)
 - Nombre de crédits UOttawa exigés par semestre (normal full time load):
 - Undergraduate: 15 crédits (5 cours) = 30 ECTS
 - Graduate: 9 crédits (3 cours maximum) = 18 ECTS
 - Autres:
 - Exigences particulières pour études supérieures:
<http://www.uottawa.ca/etudes-superieures/programmes-admission/admission/exigences-particulieres>
 - Attention: le niveau d'études au moment de l'inscription à Ottawa détermine le niveau d'études auquel on peut prétendre durant la mobilité. Aussi, une mobilité envisagée au 1er semestre du Master donnera accès à des cours de niveau Bachelor uniquement (car l'inscription aura été faite en fin de Bachelor). Seule une mobilité à partir du 2ème semestre du Master donnera accès à des cours de niveau Master (inscription ayant lieu en début de Master).
 - Attention, les cours choisis doivent faire partie d'un seul et même programme.
 - La Faculté d'éducation est fermée aux étudiants de mobilité.
 - Les cours de gestion (ADM) ne sont ouverts qu'aux étudiants en échange à l'École de Gestion Telfer.
 - Veuillez vous renseigner sur les restrictions particulières relatives aux cours (<https://international.uottawa.ca/fr/etudier-a-uottawa/etudiant-en-echange/processus>)
 - L'adhésion au régime d'assurance maladie universitaire (RAMU) est obligatoire
 - Calendrier académique: trimestre d'automne (sept - déc), trimestre d'hiver (janv - avril)
 - Le U-Pass n'est pas inclus pour les étudiants en échange.
 - Les mobilités de +6 mois nécessitent un permis d'études, pour lequel les données biométriques doivent être prises à Lyon (lieu le plus proche de Genève)

Langues (établissement) Langue principale Anglais C1
Langue secondaire Français B2
Niveau (étudiant)

Destinations Europe

- ✓ Allemagne : Berlin, Heidelberg, Munich, Francfort ...
- ✓ Autriche : Graz, Vienne ...
- ✓ Belgique : Leuven, Bruxelles, Louvain ...
- ✓ Danemark : Aarhus ...
- ✓ Espagne : Barcelona, Salamanca, Madrid ...
- ✓ Finlande : Turku, Åbo Akademi ...
- ✓ France : Paris Sciences Po, Paris Dauphine ...
- ✓ Hongrie : Budapest ...
- ✓ Italie : Bologne, Pavie, Padoue, Sienne, Rome ...
- ✓ Pays-Bas : Leiden, Maastricht ...
- ✓ Portugal : Coimbra, Lisbonne ...
- ✓ Suède : Stockholm, Uppsala ...



<https://www.unige.ch/panorama>

Destinations Europe

Rechercher les possibilités d'échanges et de collaboration à l'étranger (OUT)

Public concerné:

Pays: ITALIE

Localité:

Établissement:

Cadre d'échange:

Domaine d'études:

Faculté: SDS

Rechercher Réinitialiser

Pays	Localité	Établissement	Cadre d'échange	Faculté(s)	Domaine d'études	Bachelor	Master	Doctorat	Enseignants/chercheurs
ITALIE	MILAN	Università degli Studi di Milano	Alliance 4EU+	Droit, FPSE, FTI, GSEM, GSI, Lettr...	All subject areas	Oui	Oui	Non	Non
ITALIE	MILAN	Università Commerciale Luigi Bocconi	Programme ERASMUS	SDS	Master in Public Administra...	Non	Oui	Non	Non
ITALIE	PADOUE	Università degli Studi di Padova	Groupe Coimbra	Droit, FPSE, FTI, GSEM, GSI, Lettr...		Oui	Oui	Oui	Non
ITALIE	PADOUE	Università degli Studi di Padova	Programme ERASMUS	SDS	Geography	Non	Oui	Oui	Oui
ITALIE	PADOUE	Università degli Studi di Padova	Programme ERASMUS	GSI, SDS	International Relations, Eur...	Oui	Oui	Non	Non
ITALIE	PAVIE	Università degli Studi di Pavia	Programme ERASMUS	GSI, SDS	Political science	Oui	Oui	Non	Non
ITALIE	PAVIE	Università degli Studi di Pavia	Programme ERASMUS	SDS,	Communication	Non	Oui	Non	Non
ITALIE	PAVIE	Università degli Studi di Pavia	Programme ERASMUS	GSI, SDS	International Relations	Oui	Oui	Non	Non
ITALIE	PAVIE	Università degli Studi di Pavia	Programme ERASMUS / Plurifacultaire	Droit, FTI, GSEM, GSI, Lettres, Sci...	all disciplines except Medici...	Oui	Oui	Non	Non
ITALIE	PISE	Scuola Superiore di Studi Universitar...	Programme ERASMUS	SDS	Master in Innovation, Hum...	Non	Oui	Non	Non
ITALIE	PISE	Scuola Normale Superiore	Programme ERASMUS / Plurifacultaire	Droit, FPSE, FTI, GSEM, GSI, Lettr...	Basic programmes and qua...	Oui	Oui	Oui	Oui
ITALIE	SIENNE	Università degli Studi di Siena	Groupe Coimbra	Droit, FPSE, FTI, GSEM, GSI, Lettr...		Oui	Oui	Oui	Non
ITALIE	SIENNE	Università degli Studi di Siena	Programme ERASMUS	SDS	Geography	Oui	Oui	Oui	Oui

<https://www.unige.ch/exchange/panorama>

Service de la mobilité académique



Exemple : Università degli Studi di Padova

Échanges à l'étranger

Institution d'accueil Università degli Studi di Padova
PADOUE
ITALIE

Cadre de l'échange Programme ERASMUS
Faculté(s) SDS

Domaine d'études Geography

Niveau d'échange Échange niveau Bachelor Non
Échange niveau Master Oui
Échange niveau Doctorat Oui

Document(s) consultable(s) 4 documents
Site de l'institution d'accueil <http://www.unipd.it/>

Nombre indicatif de places d'échange 3

Conditions générales Pour planifier votre échange (conseils mobilité et orientation pour vos destinations) veuillez contacter Madame Isabelle de Vinck qui vous recevra sur rendez-vous <https://unige-smac.agenda.ch/> ou par e-mail conseilmobilite@unige.ch
Si votre dossier est déjà en traitement: <https://www.unige.ch/exchange/fr/contact/>

Informations concernant les diverses bourses:
<https://www.unige.ch/exchange/bourses-mobilite>

Language requirements (proof needed):
B1 English level, for students attending courses in English
A2 Italian level, for students attending courses in Italian

La matue, lettre d'un professeur qui atteste votre niveau de langues, un certificat qui atteste que vous êtes inscrit à un cours de langue: tout est accepté.

Attention: Le logement est critique à Padoue. N'attendez pas l'acceptation de l'Université partenaire pour commencer vos démarches !

the course catalogue is published here:
<https://didattica.unipd.it/>

Besoin d'une copie du Passeport et si besoin spécifique pour les nominations.

Voir Fact Sheet dans les documents consultables en haut à droite.

Langues (établissement) Langue principale Italien A2
Langue secondaire English B1
Niveau (étudiants)

4eu+

EUROPEAN
UNIVERSITY
ALLIANCE



UNIVERZITA
KARLOVA



UNIVERSITÄT
HEIDELBERG
ZUKUNFT
SEIT 1386



SORBONNE
UNIVERSITÉ



UNIWERSYTET
WARSZAWSKI



KØBENHAVNS
UNIVERSITET



UNIVERSITÉ
DE GENÈVE



PANTHÉON-ASSAS
UNIVERSITÉ
PARIS



UNIVERSITÀ
DEGLI STUDI
DI MILANO

Opportunités

- Etudes interdisciplinaires
- Nouvelles formes de mobilité
- Cours hybrides et en ligne
- Financements pour des projets étudiants
- Participation à des projets européens
 - Représentation étudiante UNIGE
 - Ambassadeur/rice UNIGE
 - Participation à l'Assemblée européenne des étudiant-es

Destinations Europe – Royaume Uni

- ✓ La mobilité reste possible au Royaume Uni
- ✓ L'information pour la bourse SEMP n'est pas connue à ce jour
- ✓ Attention aux procédures de visa pour un séjour de **plus de 6 mois**
<https://study-uk.britishcouncil.org/moving-uk/student-visas>

Mobilité suisse



UNIVERSITÉ
DE GENÈVE

Mobilité universitaire - liste des destinations

Rechercher les possibilités d'échanges et de collaboration à l'étranger (OUT)

Public concerné

Pays

Localité

Établissement

Cadre d'échange

Faculté

Pays	Localité	Établissement	Cadre d'échange	Faculté(s)	Domaine d'études	Bachelor	Master	Doctorat	Enseignants/chercheurs
SUISSE	BALE	Universität Basel	Mobilité suisse	Centres interfacultaires, Droit, FPSE, FT...		Oui	Oui	Oui	Non
SUISSE	BERNE	Universität Bern	Mobilité suisse	Centres interfacultaires, Droit, FPSE, FT...		Oui	Oui	Oui	Non
SUISSE	FRIBOURG	Universität de Fribourg	Mobilité suisse	Centres interfacultaires, Droit, FPSE, FT...		Oui	Oui	Oui	Non
SUISSE	LAUSANNE	Université de Lausanne	Mobilité suisse	Centres interfacultaires, Droit, FPSE, FT...		Oui	Oui	Oui	Non
SUISSE	LUCERNE	Universität Luzern	Mobilité suisse	Centres interfacultaires, Droit, FPSE, FT...		Oui	Oui	Oui	Non
SUISSE	NEUCHÂTEL	Université de Neuchâtel	Mobilité suisse	Centres interfacultaires, Droit, FPSE, FT...		Oui	Oui	Oui	Non
SUISSE	SAINT-GALL	Universität St. Gallen	Mobilité suisse	Centres interfacultaires, Droit, GSEM, G...		Oui	Oui	Oui	Non
SUISSE	ZUERICH	Universität Zürich	Mobilité suisse	Centres interfacultaires, Droit, FPSE, FT...		Oui	Oui	Oui	Non

Exemple : Universität Zürich

Échanges à l'étranger

Institution d'accueil Universität Zürich
ZUERICH
SUISSE

Document(s) consultable(s) : Aucun document.

Cadre de l'échange Mobilité suisse

Faculté(s) Centres interfacultaires
Droit
FPSE
FTI
GSEM
GSI
Lettres
Médecine
Sciences
SDS
Théologie

Domaine d'études

Niveau d'échange Échange niveau Bachelor Oui
Échange niveau Master Oui
Échange niveau Doctorat Oui

Nombre indicatif de places d'échange 20
Durée maximum en mois 9

Conditions générales Concernant les aspects, bourses, logements, assurances veuillez cliquer sur le lien ci-dessous.
[bourses, logements, assurances](#)

Pour planifier votre échange vous trouverez les personnes de contact via le lien ci-dessous.
[Contacts mobilité](#)

Langues Langue principale
Langue secondaire
Niveau (étudiants)

Responsable académique

Responsable mobilité

Contact aux Affaires Internationales Le bureau des Affaires Internationales, ainsi que le Guichet Mobilité sont à votre disposition de 10h00 à 13h00 à uni Mail (R050 ou R055).
Pour de plus amples informations, veuillez consulter [le site de Mobilité](#)

Site de l'institution d'accueil www.uzh.ch

Premier Précédent Suivant Dernier

Retourner à l'écran de recherche

4 choix de destinations et priorité

- ✓ Choix de quatre destinations maximum
 - FPSE : trois destinations maximum
- ✓ Ordre de priorité à respecter:



- Destinations monde (Accord de collaboration)



- Destinations européennes **facultaires** par discipline (Programme ERASMUS) *ainsi que* les universités de l'Alliance 4EU+
- Destinations européennes **plurifacultaires** (Programme ERASMUS / plurifacultaire, Groupe Coimbra)



- Destinations suisses (Mobilité suisse)

4 choix de destinations et priorité



Moyenne académique

- Si vous faites le choix de vous inscrire pour une-des destination-s MONDE :
- ✓ **Dossier excellent (moyenne académique ≥ 5) :**
possibilité de mettre **3** destinations MONDE
- ✓ **Bon dossier (≥ 4.5) :**
possibilité de mettre **2** destinations MONDE
- ✓ **Dossier en-dessous de 4.5 :**
maximum **1** destination MONDE

Choix des destinations

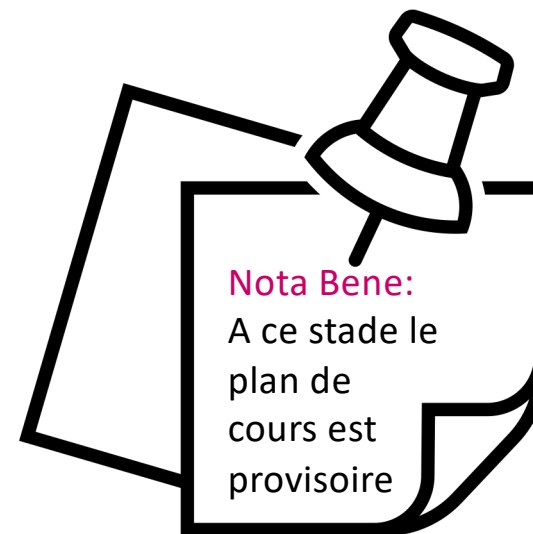
REFLECHISSEZ BIEN A VOTRE SELECTION

- ✓ Destinations cohérentes avec votre **plan d'études**
- ✓ Vérifiez les **pré-requis** (langues et moyenne académique)
- ✓ Vérifiez le **calendrier académique** à l'étranger (consultez votre conseiller-ère académique s'il y a chevauchement avec les examens de janvier)
- ✓ Estimez un **budget** global
- ✓ Informez-vous sur la **situation** sécuritaire et sanitaire et politique des destinations choisies

<https://www.unige.ch/exchange/fr/mobilite/mobilite-out/politique-en-matiere-de-sejour-etranger/>

Critères de sélection

- ✓ Notes
- ✓ C.V.
- ✓ Lettre de motivation
- ✓ Preuve d'un niveau de langue suffisant
- ✓ Plan de cours cohérent



Rapports de séjour

Appuyez-vous sur l'expérience des étudiant-es parti-es en mobilité avant vous et consultez leurs **rapports de séjour**

Au bureau

Bureau U132 (Uni Dufour)

Tous les jours de 10h00 à 12h00

En ligne



Niveau de langue demandé

Échanges à l'étranger

Institution d'accueil University of Toronto - Faculty of Arts and Sciences
TORONTO
CANADA

Document(s) consultable(s) : Aucun document

Cadre de l'échange Accord de collaboration

Faculté(s) Centres et instituts

Droit

FPSE

FTI

GSEM

GSI

Lettres

Sciences

SDS

Domaine d'études Campus St Georges

Niveau d'échange Échange niveau Bachelor Oui

Échange niveau Master Oui

Échange niveau Doctorat Oui

Nombre indicatif de places d'échange 10

Durée maximum en mois 6

Possible de partir une année

Conditions générales 1. Pour la demande de place d'échange interne à l'UNIGE, voir la marche à suivre et la liste des documents à fournir sous <https://www.unige.ch/exchange/fr/mobilite/>

2. Exigences (sans exception):

Langues:

Anglais : <https://inbound.visiting.utoronto.ca/inbound-exchange/english-requirements/>

Certificats demandés pour "Undergraduate":

- TOEFL IBT: minimum total 89 total + 22 en écriture

- IELTS: score minimum total 6.5, avec aucun "band" sous 6.0

Certificats demandés pour "Graduate" (Ma or PhD):

- TOEFL IBT: minimum 93 total + 22 écriture et oral

- IELTS: score minimum total 7, avec aucun "band" sous 6.5

Certificats demandés pour la faculté de Droit :

- TOEFL IBT: minimum 100 total + 25 en lecture et écriture

- IELTS: minimum total de 7.0 "band" mais rien en dessous de 6.5 (+ superb language ability)

Prévoyez de joindre
une preuve de
niveau de langue
au moment de
dépôt du dossier

Examen d'anglais - IELTS

Examen **IELTS** organisé en collaboration avec Swiss Exams:

- Inscriptions : jusqu'au 31 octobre 2023
- Tarif : CHF 410.- payables en ligne au moment de l'inscription
- Résultats : disponibles sous 13 jours.

Dates

7 novembre 2023 au matin

8 novembre 2023 dans l'après-midi

Vous pouvez également vous inscrire à une des sessions publiques en Suisse.

Cours : Preparation to IELTS B2/C1

Cours de préparation à l'examen **IELTS** organisé par la Maison des langues :

- Inscriptions pour le semestre de printemps : du 1^{er} novembre au 21 février 2024
- Tarif : CHF 280.-

Dates

Lundi ou jeudi 16h15-17h45

Inscription en ligne sur le site de la MDL

www.mdl.unige.ch

Examen d'anglais MOB OUT – B2/C1

Examen à l'UNIGE organisé par la Maison des Langues :

- Correspond aux normes CECRL, niveaux B2-C1
- Inscriptions : jusqu'au 1^{er} novembre
- Tarif: CHF 150.-
- Résultats : disponibles sous 2 semaines

Dates

Epreuve écrite : 8 novembre de 9h à 12h

Oraux : semaine du 6 novembre sur convocation

Inscription en ligne sur le site de la MDL

www.mdl.unige.ch

Examen d'espagnol MOB OUT – B2/C1

Examen à l'UNIGE organisé par la Maison des Langues :

- Correspond aux normes CECRL, niveaux B2-C1
- Inscriptions : jusqu'au 1^{er} novembre
- Tarif: CHF 150.-
- Résultats : disponibles sous 2 semaines

Dates

Epreuve écrite : 7 novembre de 9h à 12h

Oraux : semaine du 6 novembre sur convocation

Inscription en ligne sur le site de la MDL

www.mdl.unige.ch

Cours sur objectifs universitaires DE,EN,ES

Ce cours a pour objectif d'aider les étudiant-es à développer les compétences langagières et transversales en allemand, espagnol ou anglais nécessaires dans leur domaine de spécialité à l'université (méthodologie de l'oral et de l'écrit: prise de notes, rédaction de travaux universitaires, prise de parole et exposés oraux, compréhension des consignes et des énoncés...)

- Inscriptions pour le semestre de printemps : du 1^{er} novembre 2023 au 21 février 2024
- Tarif : CHF 300

Inscription en ligne sur le site de la MDL

www.mdl.unige.ch



Finances

- ✓ Taxes universitaires
- ✓ Budget
- ✓ Aides financières

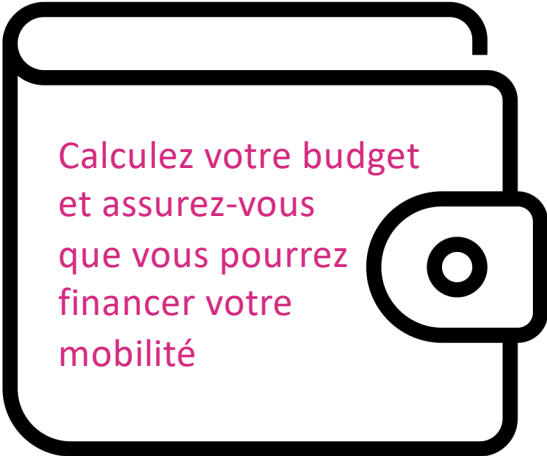
Taxes universitaires

- ✓ Exemption des taxes universitaires à l'étranger
- ✓ Taxes fixes UNIGE de 65 CHF

Budget

Prévoir :

- transport
- logement
- coût de la vie sur place
- visa
- assurances...



Calculez votre budget
et assurez-vous
que vous pourrez
financer votre
mobilité

Bourses du Service de la mobilité académique

- Europe - bourse SEMP, différents forfaits :
 - durée des cours de 2 à 3 mois, petit forfait : 1330 CHF
 - durée des cours de plus de 3 à 7 mois, forfait régulier : 1900 CHF
 - durée des cours de plus de 7 mois, forfait annuel : 3800 CHF
 - **Voyage éco-responsable, forfait pour l'aller-retour : 100 CHF**

! si vous êtes de nationalité française, que vous vivez en France et que vous effectuez votre mobilité dans une institution française, il n'y a pas de bourse !

- Suisse : bourse de 1000 CHF /semestre (si changement de région linguistique)

Bourses mobilité

Service des aides financières

Site web: <https://vie-de-campus.unige.ch/se-financer/aides-financieres/bourses-mobilite>

Directive: https://vie-de-campus.unige.ch/download_file/view/195/481

Délai de dépôt

- Au plus tard 4 mois et au plus tôt, 1 mois avant le début de votre mobilité
- Entre le 1^{er} août et le 31 mai sur notre site internet



Si votre mobilité commence entre le 30 juin et le 31 août, vous ne pourrez pas respecter le délai et devrez informer le secrétariat par e-mail à aides-financieres@unige.ch et déposer la demande en ligne entre le 1^{er} et le 15 août

Critères

- Première formation Bachelor ou Master
- Pour les étudiants-es dépendants-es et ceux de moins de 25 ans, le revenu annuel du groupe familial ne doit pas dépasser le barème figurant dans la directive
- Avoir travaillé au moins 4 mois durant l'année précédant la mobilité
- Possédez les économies nécessaires pour couvrir 30% du voyage selon nos calculs

Détails sur la bourse

- Le montant de la bourse est le 70% du besoin mensuel selon nos calculs
- 50% des frais liés au voyage durant les mois de l'échange peuvent vous être accordés en supplément (transport, visa, vaccins, etc.)
- La durée dure 2 à 10 mois
- Une seule bourse mobilité par diplôme visé
- Tout changement de situation doit être communiqué au Service.



La Fondation Boninchi met chaque année au concours plusieurs bourses destinées à favoriser l'accomplissement de **séjours académiques** d'un ou deux semestres à l'étranger.

Elles s'adressent à des étudiants, de **nationalité suisse**, qui ont **besoin** d'un soutien financier, tout en restant immatriculés à l'UNIGE pour revenir y terminer leur cursus.

Deux délais de dépôt de dossiers de candidatures:

- jusqu'au **31 mars** pour une décision en juin
- jusqu'au **31 août** pour une décision en novembre (la décision de la fondation doit être effective avant le départ)

Informations détaillées: <http://www.fondationboninchi.ch/bourses-etudiants.html>

votre projet et vous

- Formulaire d'inscription à la Bourse Boninchi ;
- lettre de motivation ;
- recommandation d'un professeur de l'Unige ;
- budget;
- plan d'études prévu, avec ECTS.
- email du service de la mobilité académique de l'Unige indiquant l'Université d'accueil;
- curriculum vitae
- résultats d'examens Unige des deux dernières années au moins
- attestation d'immatriculation à l'Unige
- pièce d'identité
- situation financière personnelle et parentale (dernier avis de taxation fiscale complet indispensable).



Nom et Prénom :

Date de naissance :

Canton d'origine :

Lieu de domicile :

E-mail :

Téléphone :

Langue maternelle :

Autres Langues :

Etudes actuelles à l'Unige :

Faculté :

Discipline :

Années d'études à l'Unige :

Niveau d'étude au moment du projet :

Université d'accueil choisie :

Statut envisagé :

Durée du séjour et dates prévues :

Nombre de crédits ECTS prévus :

Budget total :

Montant demandé à la Fondation :

Bref explicatif du projet

Bref explicatif de la situation financière

Fondationboninchi.ch

Si

- Vous êtes dans une situation particulière,
- Il vous manque un document
- Votre Uni d'accueil n'est pas connue précisément (exemple UCA...)

**Dites-le dans votre candidature
avant le délai...**

Info@fondationboninchi.ch

- La Fondation demandera au final des documents prouvant le départ (billet de voyage, uni d'accueil)

**Pas d'automatisme de bourse
Pas de candidature hors délai**



UNIVERSITÉ
DE GENÈVE

SERVICE SANTÉ
ÉTUDIANT-ES

SANTÉ, Psychologie & Besoins Particuliers

Mobilité OUT

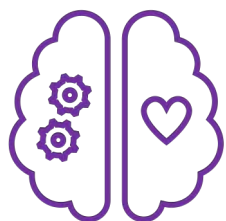
Service de la mobilité académique



UNIVERSITÉ
DE GENÈVE

Service psychologique

Anxieux de votre état psychologique ?



**Un suivi psy peut être
organisé à l'étranger
par l'Université hôte**

Aucune thérapie ne peut-être
effectuée à distance par
l'équipe du Centre de Conseil
Psychologique
du Service Santé Etudiant-es
de l'UNIGE

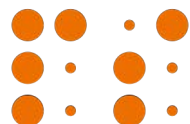
AVERTIR

(Lors de l'inscription)

**l'équipe de la Mobilité
Académique**

Besoins Particuliers

Etes-vous inquiet pour votre santé ?



Si besoin
d'aménagements
spécifiques
au sein de
l'Université hôte

AVERTIR

(LORS DE VOTRE INSCRIPTION)

l'équipe de la Mobilité
Académique

Une assurance RAPATRIEMENT, ACCIDENT, HOSPITALISATION

est exigée pour tous les étudiants (ex: TCS ou REGA)

Pour valider votre inscription en ligne, vous devrez vous engager à avoir une assurance rapatriement avant de partir en échange

A vérifier impérativement avec votre assurance:

- Votre couverture à l'étranger
- Si l'assurance rapatriement est incluse

Attention, un rapatriement en Suisse est possible uniquement si vous y conservez une adresse officielle.

Vérifiez également les exigences des pays et institutions hôtes



Inscription

Pour un départ en automne 2024 et/ou printemps 2025

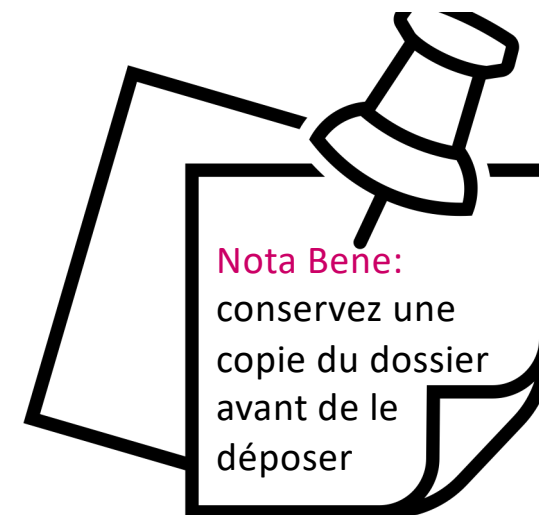
1. Inscriptions en ligne dès le **9 octobre 2023**
<https://wwi.unige.ch/cursus/mobilite/DemandeOut/home>
(Firefox ou Google Chrome)
2. Dépôt du dossier papier, dernier délai **jeudi 30 novembre à 12h30**

Prenez le temps de faire votre dossier, pas de premier arrivé, premier servi !
N'attendez pas la dernière minute si vous voulez faire vérifier votre dossier.

Dossier et annexes à remettre

Merci de fournir :

1. Formulaire d'inscription en ligne **imprimé et signé**
2. CV en français
3. Lettre de motivation (une seule pour toutes les destinations)
4. Tous vos relevés de notes universitaires
5. Preuve de niveau de langue (vérifier les exigences sur panorama)
6. A vérifier avec la faculté : descriptifs des cours et/ou plan de cours facultaires
7. Copie du passeport pour monde et UK / pour Europe, ID suffisant





UNIVERSITÉ DE GENÈVE
SERVICE DE LA MOBILITÉ ACADÉMIQUE

Demande de participation à un séjour d'échange
2023-2024

Données personnelles

Prénom et Nom:
Date de naissance:
Sexe :
Nationalité:
E-mail:
Téléphone:
E-mail privé:

Etudes à l'Université de Genève

Numéro SIUS:
Faculté / Institut / Ecole:
Discipline:
Niveau d'études actuel:
Niveau d'études durant l'échange:
Degré durant l'échange:
Crédits obtenus dans le cursus
Conseiller-ère académique:

Connaissances linguistiques

Langue	Années	Niveau	Diplôme/Certificat	Date
italien		langue maternelle		
français	7	B2		
allemand	13	B2		
anglais	7	C1	Toefl 93 out of 120	06.11.2022

Destination-s souhaitée-s

1 - University of California - CALIFORNIA - ETATS-UNIS Accord de collaboration Centres et instituts, FPSE, GSEM, Lettres, SDS, Sciences, Théologie Anglais C1 Bachelor: Oui	Printemps
2 - Boston University - BOSTON, MA - ETATS-UNIS Accord de collaboration Centres et instituts, FPSE, FTI, GSEM, GSI, Lettres, SDS, Sciences, Théologie Anglais C1 Bachelor: Oui	Printemps
3 - McGill University - MONTREAL - CANADA Accord de collaboration Centres et instituts, FPSE, FTI, GSEM, GSI, Lettres, SDS, Sciences, Théologie Anglais, C1 Bachelor: Oui	Printemps
4 - Rijksuniversiteit Groningen - GRONINGEN - PAYS-BAS Programme ERASMUS / Plurifacultaire (All disciplines except Law, Economics&Business, FPSE, FTI, GSI, Lettres, SDS, Sciences, Théologie English B2 Bachelor / C1 Master Bachelor: Oui	Printemps

Merci de joindre une photo



UNIVERSITÉ DE GENÈVE
SERVICE DE LA MOBILITÉ ACADÉMIQUE

Demande de participation à un séjour d'échange
2023-2024

Coordonnées bancaires ou postales

J'ai pris bonne note que la bourse sera versée uniquement sur un compte bancaire ou postal suisse dont je suis le titulaire, uniquement si j'y ai droit.

IBAN: Code BIC:

Comment avez-vous pris connaissance de cette possibilité d'échange?

Aménagements

Je bénéficie d'un aménagement spécifique à l'Université de Genève. J'ai reçu une décision positive du Pôle Santé de l'UNIGE concernant des aménagements d'exams et d'études, et je souhaiterais pouvoir en bénéficier également lors de mon échange : Non

Personne de contact en cas d'urgence

Nom: Numéro de
Prénom: Numéro de téléphone
Lien: Adresse e-mail:

Je suis conscient-e de la situation sécuritaire volatile de certaines destinations. J'ai pris connaissance et m'engage à respecter la Politique de l'Université de Genève en matière de séjour à l'étranger.

Je suis conscient-e des risques inhérents à mon séjour et les accepte expressément et irrévocablement.

Assurance

Je suis conscient-e qu'une assurance couvrant le vol ou la perte de bagages, l'annulation de vol et la responsabilité civile à l'étranger est vivement conseillée.

Je confirme être conscient-e que je devrai être au bénéfice d'une assurance couvrant les frais occasionnés par la maladie et l'accident pendant mon séjour à l'étranger ainsi que les frais de rapatriement. Une attestation devra être transmise à l'Université de Genève avant mon départ. En cas de problème, tous les frais sanitaires ainsi que les frais de rapatriement seront à ma charge.

Assurance maladie/accident

Compagnie : Numéro de police ou numéro d'assuré:

Assurance rapatriement

Compagnie : Numéro de police ou numéro d'assuré:

Remarques

Documents à remettre en personne au bureau U132 :

- Les documents générés automatiquement :
 - Formulaire de demande de participation à un séjour d'échange dûment imprimé et signé ;
 - Plan d'études provisoire (learning agreement for studies). Veuillez vous reporter aux instructions publiées sur le site de votre Faculté/institut pour savoir s'il est nécessaire de vérifier le plan d'études avant de remettre votre dossier.
- Si nécessaire, preuve de niveau de langues pour les destinations non-francophones.
- Tous vos relevés de notes universitaires.
- Uniquement étudiants SdS, GSEM et GSI: un descriptif des cours
- CV
- Une lettre de motivation générale incluant les quatre destinations de votre choix
- Une copie de la page de votre passeport avec vos informations personnelles. Pour l'Union Européenne et la Suisse, une copie de votre carte d'identité est suffisante.

Les documents ci-dessus doivent être remis sans trombones ni agrafes.

L'Université de Genève décline toute responsabilité en cas d'accident, de maladie ou de tout autre dommage que pourrait subir l'étudiant-e lors de son séjour en mobilité. En particulier, elle ne prend pas en charge les éventuels frais qui pourraient en résulter (hospitalisation, rapatriement, etc).

J'ai pris connaissance de l'intégralité des informations fournies par le site du Service de la mobilité académique.

Je confirme avoir pris connaissance des critères d'éligibilité pour une bourse de mobilité SEMP (ex-Erasmus) qui ne me permet pas de toucher plus de 12 mois de bourse par niveau d'étude (bachelor, master, doctorat).

Je m'engage à fournir tous les documents qui me seront demandés (par exemple le plan d'études signé, un rapport de fin de séjour...).

En tant qu'étudiant-e de l'Université de Genève, je reconnais les valeurs et principes prônés par cette institution, notamment par le biais de sa Charte d'éthique et de déontologie et, à ce titre, veille à véhiculer ses valeurs et principes et à avoir un comportement bienveillant et respectueux lors de mon séjour de mobilité.

J'ai vérifié que le passeport ou la carte d'identité que j'utiliserai pour partir en mobilité a une durée de validité compatible avec les exigences du lieu de séjour et, dans tous les cas, est valable durant toute la durée de la mobilité.

Je déclare que le choix de ce séjour de mobilité est ma propre décision, libre de toute contrainte.

Je m'engage avoir informé l'Université de Genève de toute information susceptible de pouvoir influencer sur la bonne réalisation de mon séjour.

Je déclare avoir répondu avec véacité à toutes les informations demandées dans le présent formulaire et m'engage à informer l'Université de Genève de tout changement lié aux informations données.

Je suis rendu-e attentif-ve au fait qu'en déposant une demande de mobilité, mes données personnelles nécessaires à mettre en œuvre cette mobilité seront communiquées et traitées par l'Université d'accueil. J'autorise expressément l'Université de Genève à communiquer ces données à cette université d'accueil ou à l'organisme en charge du traitement des dossiers pour l'université d'accueil.

Student's signature :

Date :



Dépôt du dossier

Remise du dossier **imprimé, en personne**,
avec ses annexes, au Service de la mobilité académique,
bureau 132, Uni Dufour entre 10h00 et 12h30

dernier délai jeudi 30 novembre à 12h30

**les dossiers déposés après cette échéance ne seront
pas pris en considération**

Si vous avez uniquement des destinations en Suisse, délai :

- > Le 23 février pour un séjour au semestre d'automne suivant
- > Le 23 septembre pour un séjour au semestre de printemps suivant

Confirmation de votre place d'échange

Dans un **premier** temps: **confirmation provisoire par l'UNIGE**

- pour les accords **MONDE** : Janvier 2024
Responsable : Virginie Flak
- pour les accords **EUROPE** : Février-mars 2024
Responsable : Tanya Schaezle Orantes
- pour les accords **SUISSE** : au plus tard avril 2024
Responsable : Marisol Pedrosa

Dans un **second** temps : **admission auprès de l'université partenaire**

- Demande de constitution du dossier définitif
- Confirmation définitive par l'université partenaire



Remarques importantes

- La non-attribution d'une place d'échange n'est pas sujette à opposition ni recours.
- Une fois la place attribuée, il n'y a plus de changement possible sauf s'il y a **annulation** de la mobilité **par** le partenaire.
- Dans ce cas, vous serez redirigé-e sur l'un de vos autres choix, à condition qu'il reste de la place et que les délais de nomination ne soient pas encore dépassés

Séances facultaires

- **Droit**, lundi 2 octobre de 12h15 à 13h00 en salle M1170
- **FPSE**, jeudi 5 octobre, à 16h15, en salle MS160
- **FTI**, mercredi 11 octobre à 14h15 en salle MR290
- **GSEM (déjà passées)**
 - Master, vendredi 15 septembre de 14h15 à 15h15 en salle MR280
 - Bachelor, mercredi 27 septembre de 14h15 à 16h en salle MR290
- **GSI**
 - Mardi 3.10 12h15-14h : en anglais, Master of Science in Global Health (SIP 3H8)
 - Mercredi 4.10 8h15-10h : en français, MA en études européennes, études africaines, Moyen-Orient, Europe Centrale et Orientale, Asie Centrale et Caucase (Bâtiment des Philosophes PHIL201)
 - Vendredi 6.10 16h15-18h : en français pour les étudiant.es du BARI (UniMail MR080)
- **SDS**, jeudi 5 octobre à 16h15 en salle MS150.



Speed Exchange

- **Lundi 9.10** à 12h15, salle MR060, **Amérique du Nord et Australie**
- **Mercredi 11.10** à 12h15, salle MR070, **Europe**
- **Vendredi 13.10** à 12h15, salle MR060, **Asie**
- **Mardi 17.10** à 12h15, salle MR070, **Afrique, Moyen Orient et Amérique Latine**
- **Jeudi 19.10** à 12h15, salle MR070, **Europe**

Orientation Mobilité

Isabelle de Vinck

Service de la Mobilité Académique

bureau 129, Uni Dufour, 1^{er} étage

Réception sur rdv : <https://unige-smac.agenda.ch/>

Tous les jours sauf le mercredi

conseilmobilite@unige.ch

Tél. +41 22 379 80 86



A suivre dans le hall d'Uni Mail

- Stands d'information jusqu'à 16h00
- Vidéos de promotion de partenaires
- Dès 17h00, silent disco organisée avec Movetia



Merci de votre attention
et bonne préparation de
dossier !