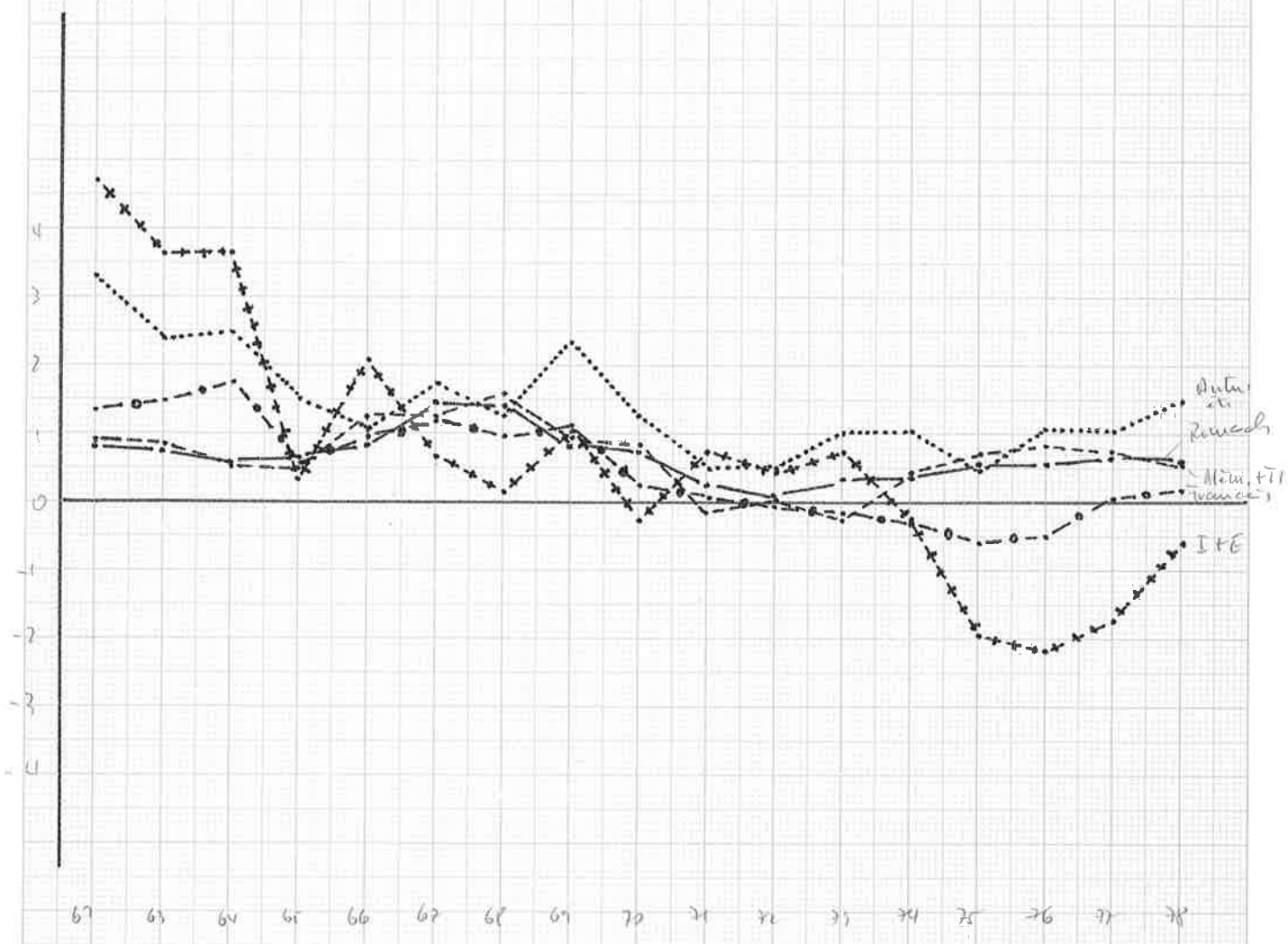
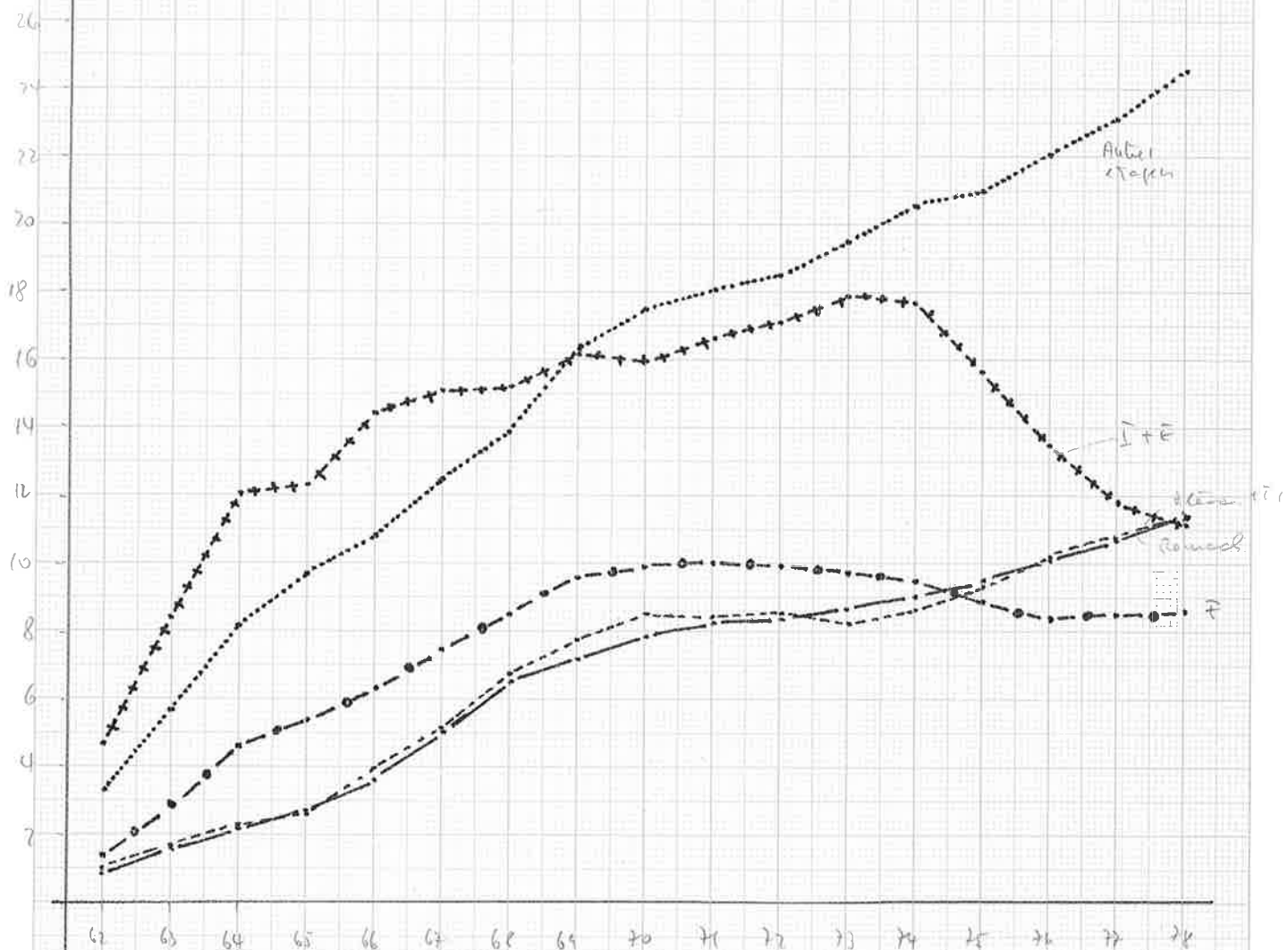


Pain équivalent annuel à femme, 1962-78  
 Kilo de diff. par 100 alloupiques



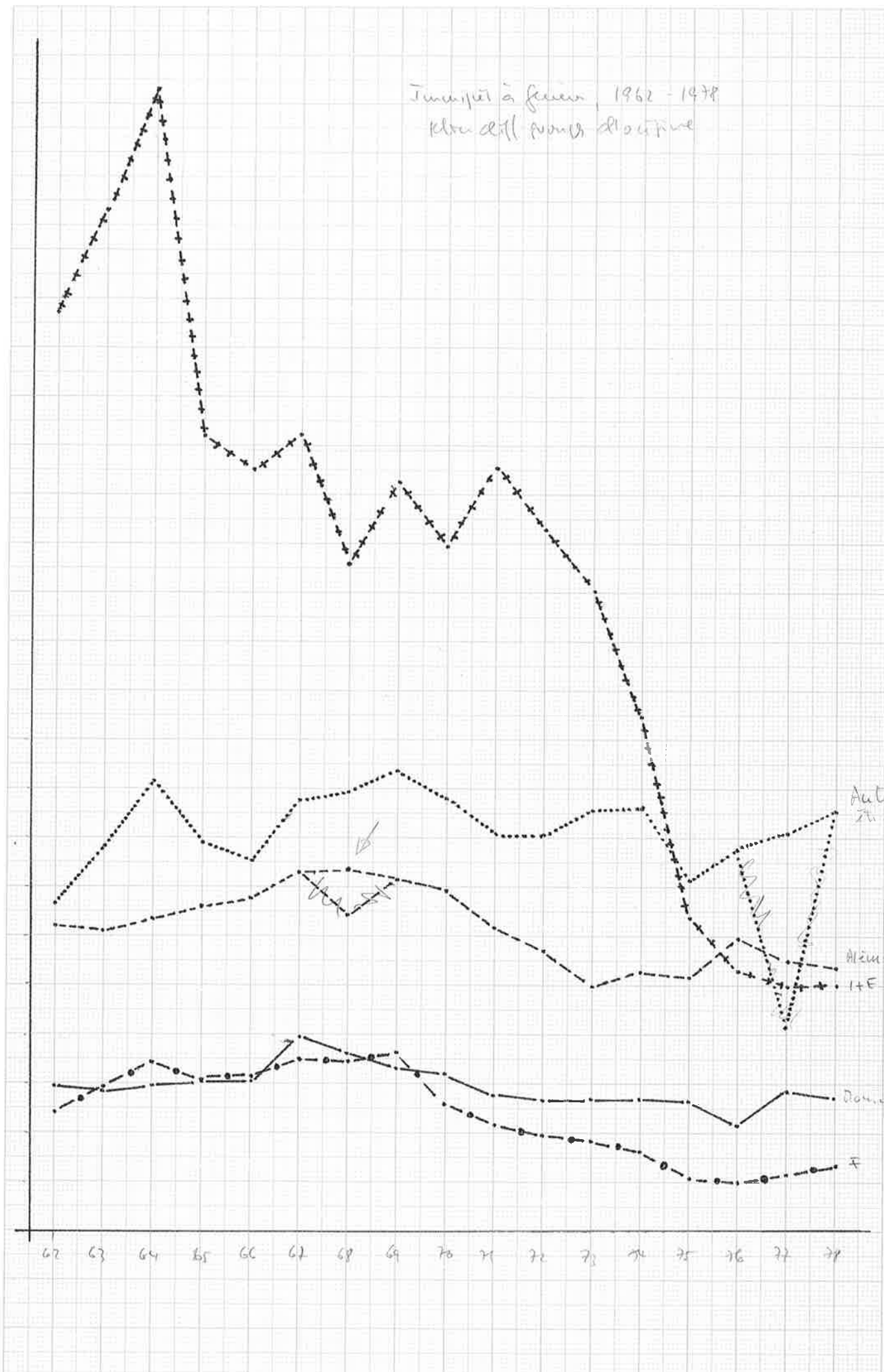
faux cumulatives cumulatif 1962-1978  
 selon diff. groupes et années



Tranzitul a ferului, 1962 - 1978  
 (tranzitul pentru industrie)

73  
72  
71  
70  
69  
68  
67  
66  
65  
64  
63  
62  
61  
60  
59  
58  
57  
56  
55  
54  
53  
52  
51  
50  
49  
48  
47  
46  
45  
44  
43  
42  
41  
40  
39  
38  
37  
36  
35  
34  
33  
32  
31  
30  
29  
28  
27  
26  
25  
24  
23  
22  
21  
20  
19  
18  
17  
16  
15  
14  
13  
12  
11  
10  
9  
8  
7  
6  
5  
4  
3  
2  
1

62 63 64 65 66 67 68 69 70 71 72 73 74 75 76 77 78



62-64      67-70      76-78

Geneva	2	2	4
Romans	7	9	11
Antiqu. cant.	15	18	24
$\frac{I+II}{I+II}$	50	38	22
France	7	9	5
Antiqu. etc.	19	23	34
Total = 100%	12614	15454	70966
$\frac{I}{X}$	41671	38636	23655



Row.	Analysis count.	1+E	F	Antic.
1861	0			
1162	814	4703	1370	3309
63	1949	8362	2862	5700
64	2143	12003	4601	8185
65	2770	12318	5392	9718
66	3606	14412	6326	10765
67	5047	15051	7538	12494
68	6453	15186	8518	13868
69	7243	16184	9647	16227
70	7973	15945	9893	14520
71	8706	16699	9952	18016
72	8319	17125	9902	18458
73	8645	17909	9761	19462
74	8995	17668	9487	20527
75	9574	15730	8994	20984
76	10120	13566	8387	22044
77	10744	11829	8430	23062
78	11344	11228	8624	24549

Row.	Antic. ch.	1+E
1861		
62	7,4	4,0
63	7,6	5,7
64	11,1	6,4
65	13,5	5,5
66	5,4	7,4
67	5,8	25,4
68	4,0	109,7
69	7,5	15,5
70	8,5	-58,3
71	-	
72	173,4	
73	-	
74	13,7	
75	7,3	
76	7,3	
77	8,4	
78	9,5	

	1962	1970	1978
Germany	9.7	11.3	15.5
United Kingdom	16.5	19.0	22.4
France	6.4	7.2	8.5
I+E	49.7	38.5	20.9
Rest of Europe	11.6	13.9	18.4
Amer. Nord	2.9	4.0	4.4
Amer. central + sud	0.5	1.5	2.2
Africa	0.9	1.7	4.1
Proche Orient	1.1	3.2	2.6
Moyen Orient	0.2	0.4	0.9
Ext. Ov. + Oceanic	0.3	1.1	1.7
Asiatiques + Ind.	0.2	0.4	1.4
	3782	36230	23934

niveau de fonction  
de qualification  
de spécialité

supplémentaires

niveau de fonction  
de qualification  
de spécialité

de ces/ces activités  
- sur le choix  
des professions

Bipolarité de l'espace géographique

- Espace géographique = bipolarité

- lieu d'origine
- lieu de résidence

Publ. = villes ou certaines  
des "villes"

Circulation

- Espace géographique = le monde  
= circulaire

- Publ. ≠ certaines choses  
= où sont les meilleurs  
changs dans le monde.

Citoyens de l'empire d'origine

rapports sociaux / w/f. =

identité sociale / w/f.

si / pays d'origine  
/ culture d'origine

- différence = problème

Citoyens du monde

→ experts de l' - autre type de  
modernité

→

identité sociale / w/f.

- / autre sociale
- compétences et qualifications

Rapports sociaux / w/f.  
- de la seconde partie.  
Rapports avec / pays d'origine  
= souvent utiles

flexibilité culturelle

- différence = affect à  
culture d'origine

Diff. culturelle ≠ un pays, une langue,  
un environnement

- = de champ de compétence  
- / polit. internationale  
- commerce  
- banque  
- champ scientifique

particularisme

Culture dominante

compétences, qualif. soc. et w/f,  
valeurs, attitudes, orientations  
= partiel et inadaptée

universalisme

Culture dominante

compétences, qualif. soc. et w/f, valeurs,  
attitudes, etc du monde  
= adaptée, universelle, valide, et une  
apprise / respecter les autres / culture  
origine / autres

se situe en marge

traitement de l'impit dans la culture  
urbaine:

- cinéma
  - TV
  - Musique
  - Lectures
- | publications

Peut-être la ligne de séparation ou l'absence  
ou une des lignes qui a vu



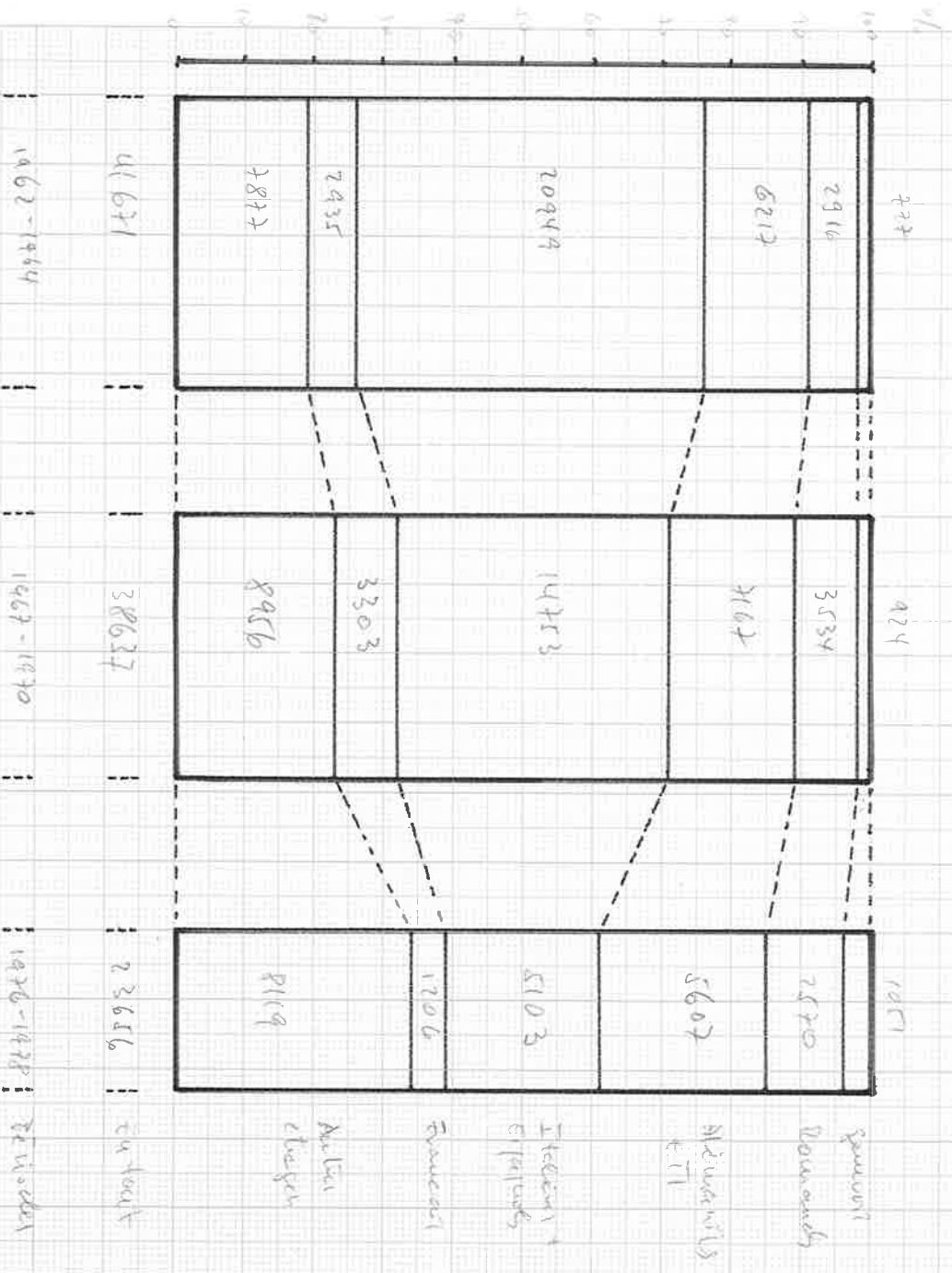
## Gain migratoire extérieur selon la profession, 1969-1978

	1969	1970	1971	1972	1973	1974	1975	1976	1977	1978
Indépendants	25	- 30	- 49	- 51	- 66	- 70	- 55	- 30	- 87	- 31
Professeurs, instituteurs	83	101	78	13	- 13	- 44	- 40	- 29	- 10	59
Prof. libérales, directeurs fondés de pouvoir, etc.	421	92	- 130	- 6	- 1	+ 5	6	- 51	63	178
Cadres moyens	389	220	160	148	98	160	- 123	- 80	224	164
Empl. commerce, vendeur, autres fonctions	1056	324	- 226	- 216	- 128	- 172	- 12	- 105	232	328
Empl. d'hôtel, maison, etc.	1092	- 192	20	- 36	119	- 74	- 414	- 260	- 112	106
Ouvriers, manoeuvres	738	288	621	45	597	355	- 545	- 447	- 523	- 197
Total économie genevoise	3804	803	474	- 103	606	160	-1183	-1002	- 213	607
Fonctionnaires internat.	689	414	320	291	456	339	409	159	86	106
Total exerçant une prof.	4493	1217	794	188	1062	499	- 774	- 843	- 127	713
Scoliers, étudiants, stagiaires, apprentis	510	746	232	- 60	39	- 51	- 511	- 42	- 227	479
Rentiers, ménagères	1235	786	143	511	281	624	232	339	615	882
Total général (1)	6238	2749	1169	639	1382	1072	-1053	- 546	261	2074

1) sans les "prof.inconnue".

Source : Annuaire statistique du canton de Genève 1970-1978

Annexe



### Immigration à Genève

distribution des immigrés (au genre cumulé) selon qu'ils  
 sont arrivés avant, pendant ou après la 2<sup>e</sup> guerre mondiale  
 (au total de)

Education et société 1979-80

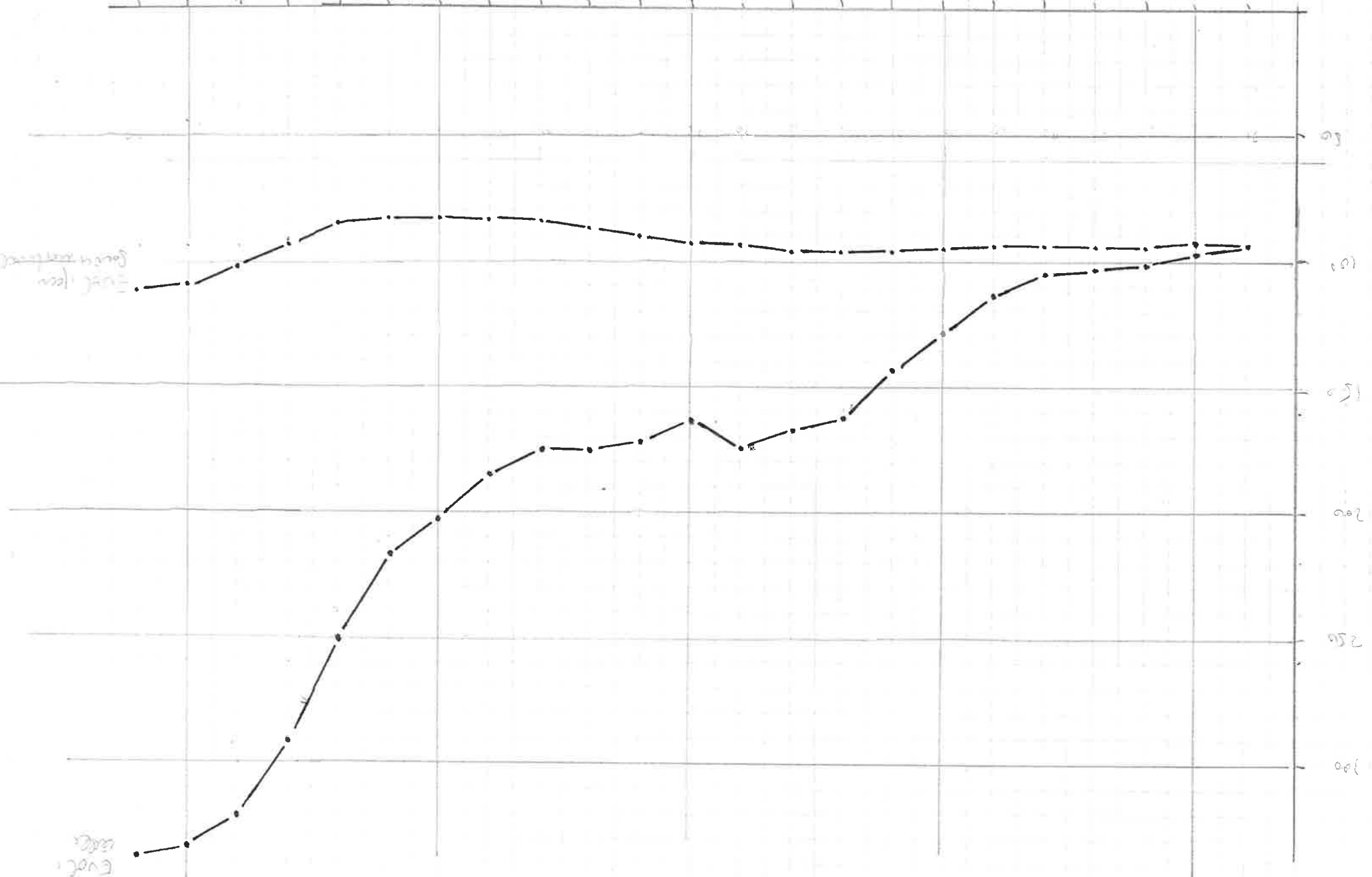
		Activité professionnelle			
	Etudiants	TOTAL	Enseignants	Autres profess.	Etudiants
	En tout	<del>61</del> 63	<del>33</del> 34	10	<del>18</del> 19
Sexe	Masculin	<del>17</del> 18	<del>11</del> 12	4	2
	Féminin	<del>44</del> 45	22	6	<del>16</del> 17
Age	Jusqu'à 22 ans	<del>16</del> 17	5	3	<del>8</del> 9
	23-27 ans	<del>20</del> 21	12	4	4
	28 ans et +	25	16	3	6
Diplôme antérieur	SS matu	2	-	1	1
	Matu	<del>18</del> 19	2	4	<del>12</del> 13
	Brev.d'ens. ou prof.	<del>33</del> 34	<del>23</del> 24	5	5
	Licence	8	8	-	-

Etudiants selon le sexe, l'âge, la formation antérieure et l'occupation professionnelle (7.11.79)

14 13 12 11 10 09 08 07 06 05 04 03 02 01 00 99 98 97 96 95 94

Evolution  
of the  
system

Evolution  
of the  
system



Bilan de Zurich : <sup>d'échanges</sup> sans emplois / annuel moyen, selon l'origine

	1972-73	1974-76	1977-78
Italie, Esp. Portugal	664	-2020	-1379
Japon, Youg. Turquie	524	67	397
Pays indus. dev. rest	-126	-381	274
Reste monde travail	401	100	354
<b>En tout</b>	<b>1463</b>	<b>-2234</b>	<b>-354</b>

Genève (id)

	1972-73	1974-76	1977-78
Italie, Esp., Port.	621	-1448	-469-585
Autr. pays envop. + Am. Nord	226	-65	289 145
Reste monde	1617	-1621	1285 643
<b>Total</b>	<b>2464</b>	<b>-3134</b>	<b>203</b>

<sup>dit</sup> Bilan (sans emplois annuel moyen / <sup>d'actif</sup> selon int. wof.)

	1972-73	1974-76	1977-78
Indépendants	-33	-37	-18
Cadres et div.	-11	-9	-1
Autres employés	238	-291	-139
Ouvriers qual.	379	-221	-281
Manœuvres	565	-681	-517
<b>Total actif</b>	<b>1138</b>	<b>-1239</b>	<b>-956</b>

Genève-canton (id)

	1972-73	1974-76	1977-78
Indépendants	-59	-52	-59
Cadres et div.	121	-65	339
Employés	-172	-96	280
Ouvr. + pers. habiter	362	-462	-363
Fonct. internat.	374	302	96
<b>Total actif</b>	<b>626</b>	<b>-373</b>	<b>293</b>

Il s'agit de l'emploi indépendant  
à l'intérieur de l'ail commercial  
de la Bâle



Pain totale 1962-1978

Pain m: l'aire (no pourcentage)		Breads	
	total	En tout	1962-65
1962-65	8160	1450	3400
66-69	5850	4200	900
70-73	1370	400	30
74-76	-170	870	-1450
77-78	1140	2940	-1170
	63290	19490	12630

Dans le tableau ci-dessous on voit le gain m: l'aire et le gain m: l'aire en 1962 à 1978 et en 1962 à 1978 (pour les m: l'aires).

1978.

A la fin du tableau on trouve la valeur de l'aire m: l'aire en 1962 à 1978 et en 1962 à 1978. On voit que le gain m: l'aire est de 20% en 1962 à 1978. On voit que la valeur de l'aire m: l'aire est de 13600 (13600) en 1962 à 1978. On voit que la valeur de l'aire m: l'aire est de 13600 (13600) en 1962 à 1978.

(500/pour la "valeur m: l'aire" en 1962 à 1978) (13600/10000) = 13600/10000 = 136%

La valeur de l'aire m: l'aire en 1962 à 1978 est de 13600 (13600) en 1962 à 1978. On voit que la valeur de l'aire m: l'aire est de 13600 (13600) en 1962 à 1978. On voit que la valeur de l'aire m: l'aire est de 13600 (13600) en 1962 à 1978.

1978. 1978.

Haar le sublimen valdele

~~Haar le sublimen valdele~~

Haar le sublimen valdele

Maar, pour le conteneur... les autres qui...  
 Haer social... des...  
 Haer social... des...  
 Haer social... des...

Maar, les...  
 Haer social... des...  
 Haer social... des...  
 Haer social... des...

Maar, les...  
 Haer social... des...  
 Haer social... des...  
 Haer social... des...

Maar, les...  
 Haer social... des...  
 Haer social... des...  
 Haer social... des...

1962-65	1450	3400	2850 (1350)	480	8160
66-69	2200	990	2290 (1060)	470	5850
70-73	100	440	320 (30)	540	1370
74-76	870	-1450	-520 (-460)	930	-350 170
77-79	940	-1170	410 (120)	960	1140
Total	19490	12630	20620	10510	63290

Maar, les...  
 Haer social... des...  
 Haer social... des...  
 Haer social... des...

Maar, les...  
 Haer social... des...  
 Haer social... des...  
 Haer social... des...

Maar, les...  
 Haer social... des...  
 Haer social... des...  
 Haer social... des...





Periodes

1962

I+E

Rythme  
Acquisiti

I+E

62-65	13600	108	108
66-69	3960	31	139
70-73	1760	14	153
74-76	-4350	-34	119
77-78	-2340	-19	100
	<u>12630</u>		

	CH	I+E	Eur.+ USA	Rate Ronde	Total	CH	I+E	Eur.+ USA	Rate Ronde	Total
1962-65	5800	13600	11320	1920	32640	30	108	55	18	52
66-69	8800	3960	8760	1880	23400	75	139	98	36	89
70-73	400	1760	1280	2040	5480	77	153	104	55	97
74-76	2610	-4350	-1560	2790	-510	90	119	36	81	96
77-78	1880	-2340	880	1920	2280	100	100	100	100	100

En tout 19490 12630 20620 10550 63290

62-69 14600 17560 20080 3800 56040

70-78 4890 -4930 540 6750 7250

62-69 26 31 36 7 100

70-78 68 -62 7 93 100

Bale-Ville, sans les migrants à l'étranger  
de l'Apprentissage Bale

	1972	1973	1974	1975	1976	1977	1978
Independants	-38	-27	-68	-20	-22	-35	-1
Caches d'ouv.	3	-25	-17	5	-15	-11	10
Autres empl.	331	145	-342	-148	-384	-227	-50
Ouv. qual.	394	364	21	-281	-404	-354	-208
Dans ceux	551	578	-396	-764	-882	-712	-321
<b>Actif</b>							
Apprentis	193	184	152	201	219	46	59
Inactif	-893	-895	-328	-732	-886	-638	-266
<b>Total</b>	<b>541</b>	<b>324</b>	<b>-978</b>	<b>-1739</b>	<b>-2374</b>	<b>-1931</b>	<b>-777</b>

	1941	1970	1970
Primaire	1,4	0,6	1,8
second.	45,7	44,8	46,6
Tertiaire	52,9	54,6	51,6



Ville de  
Zürich Soin infirmière

	Suisses	Etrangers	Total
1945-49	13628	10863	24491
50-54	7144	9713	16857
55-59	-4863	16295	11932
60-64	-24067	20009	-408
65-69	-14644	-14	-14658
70-74	-26063	781	-25282
75-78	-6923	-7520	-14443

ouïme 1978

Suisses	-2059
It. + Esp. + Port. + Israël + Turquie	-965 +530
Pay. incl. occ.	382
Reste monde	206 586
Apatrides	180
	-1726

	<del>1972</del>	1972	1973	1974	1975	1976	1977	1978
Suisses	<del>-5650</del>	-5650	-6302	-4388	-1674	-2141	-1049	-2059
1 Italie + Esp. + Port.	<del>1208</del>	787	541	-389	-2920	-2750	-1493	-965
2 Suisse, Youg. Turquie	<del>503</del>	503	542	520	-189	-130	264	530
3 Pay. incl. occid	<del>-18</del>	-18	-234	-351	-584	-209	166	382
4 Reste monde	<del>231</del>	231	277	248	-204	-42	202	206
5 Apatrides	<del>188</del>	188	106	82	77	139	120	180
Total		-3959	-5070	-4278	-5494	-5133	-2090	-1726



Elèves de 6-14 ans, selon la catégorie socio-professionnelle et l'origine nationale, Genève, fin 1979

(%)

Pays ou région	Man. OS	Ouvriers qualifiés	Ouvriers chefs	Agents subalt.	Artisans	Petits comm.	Agricul- teurs	Employés qualifiés	Cadres			Prof. libérales + intel.	PDG directeurs	Total = 100%
									inf.	moy.	sup.			
Suisse	29.9	40.9	59.4	72.7	71.4	74.2	96.7	71.2	71.6	75.8	51.8	76.2	66.9	59.1
France,	3.4	5.1	7.5	3.4	4.9	5.5	1.7	6.6	7.6	7.7	5.6	3.8	6.9	5.7
Italie, Espagne, Portugal	64.1	50.2	29.3	21.6	20.7	16.7	1.0	9.9	10.8	4.5	3.5	1.8	1.7	21.7
Europe centrale + Nord	0.5	1.8	3.1	1.0	1.9	1.9	0.3	4.5	4.1	6.2	19.2	4.6	6.3	5.9
Pays de l'Est	0.2	0.4	0.1	0.1	0.1	0.1	-	0.9	0.7	0.8	1.3	2.2	0.5	0.7
Autre Europe	0.1	0.3	-	0.1	0.1	0.2	-	0.3	0.4	0.2	0.5	0.5	0.2	0.3
Afrique Nord	0.4	0.2	-	0.1	0.3	0.4	-	0.7	0.9	0.4	1.0	0.8	1.4	0.6
Reste	0.2	*	-	-	0.1	-	-	0.7	0.6	0.3	1.8	1.5	0.8	0.6
Amerique Nord	-	*	-	0.1	-	0.4	-	1.5	1.3	1.6	7.8	2.8	4.9	2.1
Centre	-	-	-	0.2	-	-	-	0.3	*	-	0.3	0.4	-	0.2
Sud	0.7	0.4	-	0.1	0.1	0.1	-	0.9	0.4	0.9	1.4	1.8	1.7	0.8
Moyen Orient	0.2	0.3	0.3	0.3	0.2	0.2	-	0.6	0.5	0.4	2.2	2.1	6.7	1.0
Extrême-Orient	0.2	0.2	0.2	-	0.1	0.2	0.3	1.9	0.8	0.6	2.9	1.2	1.7	1.1
Australie	*	-	-	0.1	-	-	-	0.3	0.2	*	0.7	0.2	-	0.2
Apatrides	-	*	-	-	-	0.2	-	*	0.1	*	*	0.1	0.3	*
Total = 100%	4.094	6.244	996	1.382	1.599	1.212	299	6.211	2.073	4.354	6.381	1.887	638	38.220(1)

(1) Y compris sans indication de catégorie socio-professionnelle.

Flux de b-ct ans selon la catégorie socio-professionnelle et l'origine nationale, fin 0/1979

(%)

	Nau. OI.	ouv. qual.	ouv. clas.	Ajust. sub.	Artis	PM comm.	Agric.	Emp. pers.	Caldus			Prof. act. intell.	PdG. niv. incl.	Total
									inf	moj	sup.			
Suisse	29.9	40.9	59.4	72.7	71.4	74.2	56.7	71.2	71.6	75.8	51.8	76.2	66.9	59.1
France	3.4	5.1	7.5	3.4	4.9	5.5	1.7	6.6	7.6	7.7	5.6	3.8	6.9	5.7
Italie, Espagne, Porty.	64.1	50.2	29.3	21.6	20.7	16.7	1.0	9.9	10.8	4.5	3.5	1.8	1.7	21.7
Europe Centre + Nord	0.5	1.8	3.1	1.0	1.5	1.9	0.3	4.5	4.1	6.2	19.2	4.6	6.3	5.9
Pays de l'Est	0.2	0.4	0.1	0.1	0.1	0.1	-	0.9	0.7	0.8	1.3	2.2	0.5	0.7
Reste Europe	0.1	0.3	-	0.1	0.1	0.2	-	0.3	0.4	0.2	0.5	0.5	0.2	0.3
Afrique Nord	0.4	0.2	-	0.1	0.3	0.4	-	0.7	0.9	0.4	1.0	0.8	1.4	0.6
Reste	0.2	*	-	-	0.1	-	-	0.7	0.6	0.3	1.8	1.5	0.8	0.6
Amerique Nord	-	*	-	0.1	-	0.4	-	1.5	1.3	1.6	7.8	2.8	4.9	2.1
Centre	-	-	-	0.2	-	-	-	0.3	*	-	0.3	0.4	-	0.2
Sud	0.7	0.4	-	0.1	0.1	0.1	-	0.9	0.4	0.9	1.4	1.8	1.7	0.8
Océan Pacifique	0.2	0.3	0.3	0.3	0.2	0.2	-	0.6	0.5	0.4	2.2	2.1	6.7	1.0
Extrême-Orient	0.2	0.2	0.2	-	0.1	0.2	0.3	1.9	0.8	0.6	2.9	1.2	1.7	1.1
Australie	*	-	-	0.1	-	-	-	0.3	0.2	*	0.7	0.2	-	0.2
Asiatiques	-	*	-	-	-	0.2	-	*	0.1	*	*	0.1	0.3	*
Total = 100%	4094	6244	996	1382	1599	1212	299	6211	2073	4354	6381	1887	638	38226 <sup>1)</sup>

1) y compris sans indic. de catégorie socio-professionnelle.

# Exploration

Collection de la Société Suisse pour la Recherche en Education

Directeurs:

Anne-Nelly Perret-Clermont, Universités de Neuchâtel et de Genève,  
4, rue du Bassin, CH-2000 Neuchâtel

Jean Brun, Faculté de Psychologie et des Sciences de l'Education  
Université de Genève, CH-1211 Genève 4

5.12.1980

Cher Walo,

j'ai bien reçu tes trois parties de "futur texte" et t'en remercie. Elles nous permettent de nous faire une "pré-idée" de ta contribution à l'ouvrage et d'aller (un peu) de l'avant avec la présentation introductive que malgré tout nous ne pourrons achever qu'avec ton texte définitif car - c'est heureux d'un autre point de vue certes!!!!- nous ne pouvons pas deviner toutes les articulations que tu es entrain de tisser.

Tu me demandais des réactions à ces trois textes. D'abord je te redis mon intérêt pour la nature de ton approche et de ta démarche. Je te signalais notre souci de situer le cadre des questions relatives aux migrants dans un cadre général quitte à le spécifier ensuite autour de certaines interrogations plus précises pour certains groupes (travail leurs migrants manuels et leurs enfants, par exemple, migrants suisses alémaniques en Romandie, par ailleurs etc...) Dans ce sens j'ai trouvé très stimulant ton premier texte.

Dans ce premier texte tu poses un certain nombre de questions "de fond" qu'il serait intéressant de voir réapparaître (tu y as sûrement déjà pensé) à la fin de l'analyse des textes II et III. Par exemple :

- tu parlais de l'attitude des milieux citadins à l'égard des nouveaux arrivés de la campagne, en particulier en milieu ouvrier, (p.5) Puisqu'il semble qu' à notre époque ce sont d'autres milieux qui risquent "cette menace économique" ... quid ?
- tu introduit la distinction dominant /dominé. Elle recouvrait une distinction Nord/ Pays méditerranées à la suite d'une distinction Ville/ Campagne. Et maintenant ? Nord /tiers Monde semble par trop grossier. Peut-être n'y a -t-il plus de distinction "géographique" (chercher du côté technique, social ??) . ...?



- tu m'as dit un jour que tu voyais se profiler une évolution qui pourrait signifier une société de migrants dans le sens que nous serions tous appelés à être migrants . Je ne sais pas si tu as poursuivi cette piste qui me semblait prometteuse.
- J'avais pensé avec mes collègues, susciter chez P. Centlivres une réflexion (écrite.... mais il n'a pas le temps dans les délais impartis car nous avons trop tardivement pensé à lui) d'ethnologue sur la notion d'identité (il a étudié plusieurs sociétés où l'identité n'est pas enfermée dans des frontières géographiques) et la notion de culture (pour aller plus loin que l'affirmation "culture différente" Pour le moment devant le vide la tâche nous incombe. A moins que tu aies l'intention ou l'envie (et le temps) d'aborder aussi cette dimension. Peut-être en suivant tes axes différentiels "dominant/dominé" <sup>(quant au pays d'origine ou d'arrivée)</sup> "manoeuvre/cadre". Qu'entends-tu par aculturation (sens restreint ou large)?
- vu que l'ouvrage se veut "suisse", peut-être serait-il utile de présenter ton analyse de Genève en la situant dans le champ suisse (typique ou non ? de quoi ? ) voire mondial. Qu'on ne nous dise pas trop facilement - afin de ne pas devoir entrer en matière - "oui, mais Genève c'est si spécial!"

Dans une certaine mesure Genève n'est pas spécial mais exemplaire.

En t'écrivant ces réactions je joue le jeu que tu m'as proposé : réagir. Mais mon but n'est pas du tout d'influencer le cours de ta plume. Je lui fais confiance. Peut-être de l'encourager...

Alors bon courage ! Et merci encore et de la part de A. Gretler, R. Gurny et E. Poglia aussi (à qui j'envoie copie de tes textes et de mes réactions au cas où ils voudraient eux aussi y réagir).

A bientôt avec mes amitiés,

Anne-Nelly Perret-Clermont

Anne Nelly



② answer again?

- multivariate

→ multivariate

1961-64

1967-70

1976-78

2%	3%	4%	général
14%	15%	11%	Romans
56%	39%	24%	Alexandre + TI
7%	8%	5%	Italiens expatriés
19%	23%	34%	français
			Autres étrangers

### Immigration à femme

On a obtenu des données sur quelques points d'origine au cours de trois périodes caractéristiques des 1962

Euf. 6-14 ans - fin 1979

	Total	1971/79 + Pont	relative ou immig. aut.	% immig. + Pont
Esp. + Ital. + Port	8203	340	7863	4,1
Pays occid. ind.	5111	403	4008	21,6
Reste monde	1975	638	1337	32,3
Total étrangers	15289	2081	13208	13,6
Esp. + Ital. + Port.	54	16	60	
Pays occid. ind.	33	53	30	
Reste monde	13	31	10	
Total étrangers = 100%	15289	2081	13208	



Sain mit vatoru (maojuhe annelle)

	Villa de Euvick	et Dalu-illo	femine
1982- <del>83</del>	-3959	541	639
73	-5070	324	1382
74	-4278	-978	1072
75	-5494	-1739	-1053
76	-5133	-2374	-546
77	-2090	-1431	261
78	-1726	-777	2074

left. *Academical*, *illigible*, *michancien*  
 by his *des* track. *circum* / *des* *illigible*  
 satisfied *Academical* *illigible* *michancien*.

