

2022-2023

PLANNING DES COURS DE 1<sup>ÈRE</sup> ANNÉE (B1)

**Section de PSYCHOLOGIE**

## Conseillère académique

**Valérie Favez**

[Valerie.Favez@unige.ch](mailto:Valerie.Favez@unige.ch)

bureau 3130

Permanence sans rendez-vous :

En présentiel : lundi 14h00-16h00 (bureau 3130)

Téléphonique : mercredi 14h00-16h00 (+4122 379 90 15)

Secrétariat des étudiants de psychologie :

Uni Mail bureau 3105

[secretariatetudiantspsycho-fpse@unige.ch](mailto:secretariatetudiantspsycho-fpse@unige.ch)

Association des étudiants en psychologie :

[Adepsy : adepsy@unige.ch](mailto:Adepsy : adepsy@unige.ch)

Association des étudiants en logopédie :

[AELogo : aelogo@unige.ch](mailto:AELogo : aelogo@unige.ch)

Attention : les horaires des cours peuvent subir des modifications, veuillez consulter régulièrement le programme des cours :

[www.unige.ch/fapse/lesetudes/programme/](http://www.unige.ch/fapse/lesetudes/programme/)

## Liste des cours de 1<sup>ère</sup> période 2022-2023

### 60 crédits obligatoires

code	Intitulé	Crédit ECTS	Enseignant-e-s	Semestres Horaire
71102	Base neuroanatomiques et physiologiques du comportement	6	R. Maurer; S. Schwartz	AN - ma 14-16 CMU B400
74155	Introduction à la psychologie clinique	3	N. Favez	A - me 8-10 U600
71105	Motivation et apprentissage : introduction	6	G. Gendolla	AN - ma 10-12 A - U600 P - MR080
7111B	Savoir-faire académique	3	A. Posada	AN - lun 10-14 et me 10h-12h Ts les 15 jours M4183
71120	Introduction à la psychologie sociale	6	A. Quiamzade	A me- 16-18 MR380 et A ve 12-14 SCII A 300
74112	Epistémologie et introduction à la démarche scientifique	6	M. Ratcliff	A - lun 8-10 et je 12-14 U600
71121	Introduction à la psychologie cognitive	6	D. Kerzel	AN - ve 8-10 MR080
74101	Introduction à la psychologie du développement cognitif	3	E. Vergauwe	A - ve 10-12 U600
74102	Introduction à la méthodologie et aux analyses de données en psychologie	6	J. Chanal	A - lu 14-18 U600
74103	Travaux dirigés en méthodologie et analyses de données	3	J. Chanal	A - je 10-12 U600
7111C	Introduction à la psychologie du langage	3	M. Laganaro	P- je 10-12 MR080

code	Intitulé	Crédit ECTS	Enseignant-e-s	Semestres Horaire
74110	Introduction au développement social et affectif	3	E. Gentaz	A - je 8-10 U600
74193	Introduction aux situations de handicap	3	M. Schneider	P - ve 12-14 SCII A 300
74300	Introduction à la psychologie de l'environnement	3	T. Brosch	P - lu 16-18 U600

**AUTOMNE  
2022**

# LUNDI

horaire	salle	cours
8h15	<b>U600</b>	74112
9h15		Epistémologie et introduction à la démarche scientifique <i>M. Ratcliff</i>
10h15		
11h15	<b>M4183</b>	7111B
12h15		Savoir-faire académique ts 15 jours
13h15		<i>A. Posada</i>
14h15		
15h15	<b>U600</b>	74102
16h15		Introduction à la méthodologie et aux analyses de données en psychologie
17h15		<i>J. Chanal</i>
18h15		
19h15		
20h15		

# MARDI

horaire	salle	cours
8h15		
9h15		
10h15		
11h15	<b>U600</b>	71105 Motivation et apprentissage : Introduction <i>G. Gendolla</i>
12h15		
13h15		
14h15		
15h15	<b>CMU B400</b>	71102 Bases neuroanatomiques et physiologiques du comportement <i>R. Maurer; S. Schwartz</i>
16h15		
17h15		
18h15		
19h15		
20h15		

# MERCREDI

horaire	salle	cours
8h15	<b>U600</b>	74155 Introduction à la psychologie clinique
9h15		<i>N. Favez</i>
10h15	<b>M4183</b>	7111B Savoir-faire académique
11h15		ts 15 jours <i>A. Posada</i>
12h15		
13h15		
14h15		
15h15		
16h15	<b>MR380</b>	71120 Introduction à la psychologie sociale
17h15		<i>A. Quiamzade</i>
18h15		
19h15		
20h15		

# JEUDI

horaire	salle	cours
8h15	<b>U600</b>	74110 Introduction au développement social et affectif <i>E. Gentaz</i>
9h15		
10h15	<b>U600</b>	74103 Travaux dirigés en méthodologie et analyses de données <i>J. Chanal</i>
11h15		
12h15	<b>U600</b>	74112 Epistémologie et introduction à la démarche scientifique <i>M. Ratcliff</i>
13h15		
14h15		
15h15		
16h15		
17h15		
18h15		
19h15		
20h15		



# VENDREDI

horaire	salle	cours
8h15	<b><i>MRo80</i></b>	71121 Introduction à la psychologie cognitive <i>D. Kerzel</i>
9h15		
10h15	<b><i>U600</i></b>	74101 Introduction à la psychologie du développement cognitif <i>E. Vergauwe</i>
11h15		
12h15	<b><i>SCII A 300</i></b>	71120 Introduction à la psychologie sociale <i>A. Quiamzade</i>
13h15		
14h15		
15h15		
16h15		
17h15		
18h15		
19h15		
20h15		

**PRINTEMPS 2023**

# LUNDI

horaire	salle	cours
8h15		
9h15		
10h15		
11h15	<b>M4183</b>	7111B Savoir-faire académique ts 15 jours <i>A. Posada</i>
12h15		
13h15		
14h15		
15h15		
16h15	<b>U600</b>	74300 Introduction à la psychologie de l'environnement <i>T. Brosch</i>
17h15		
18h15		
19h15		
20h15		

# MARDI

horaire	salle	cours
8h15		
9h15		
10h15		
11h15	<b>MRo80</b>	71105 Motivation et apprentissage : Introduction <i>G. Gendolla</i>
12h15		
13h15		
14h15		
15h15	<b>CMU B400</b>	71102 Bases neuroanatomiques et physiologiques du comportement <i>R. Maurer; S. Schwartz</i>
16h15		
17h15		
18h15		
19h15		
20h15		

# MERCREDI

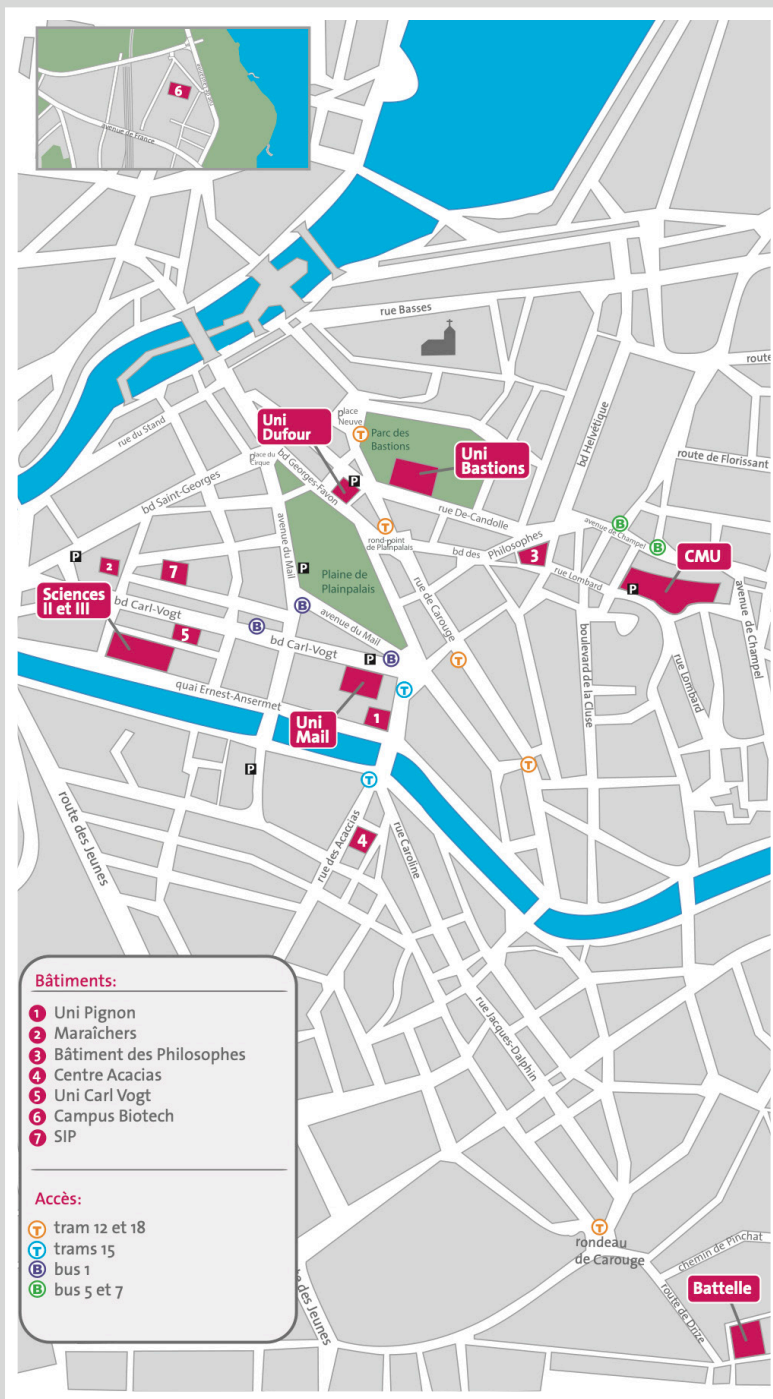
horaire	salle	cours
8h15		
9h15		
10h15	<b>M4183</b>	7111B Savoir-faire académique ts 15 jours <i>A. Posada</i>
11h15		
12h15		
13h15		
14h15		
15h15		
16h15		
17h15		
18h15		
19h15		
20h15		

# JEUDI

horaire	salle	cours
8h15		
9h15		
10h15	<b>MRo8o</b>	711C Introduction à la psychologie du langage <i>M. Laganaro</i>
11h15		
12h15		
13h15		
14h15		
15h15		
16h15		
17h15		
18h15		
19h15		
20h15		

# VENDREDI

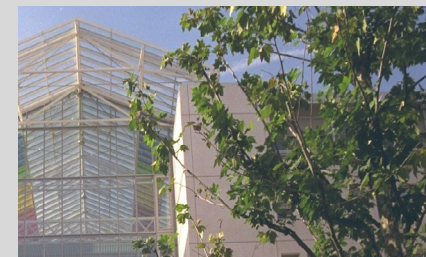
horaire	salle	cours
8h15	<b>MRo80</b>	71121 Introduction à la psychologie cognitive <i>D. Kerzel</i>
9h15		
10h15		
11h15		
12h15	<b>SCII A 300</b>	74193 Introduction aux situations de handicap <i>M. Schneider</i>
13h15		
14h15		
15h15		
16h15		
17h15		
18h15		
19h15		
20h15		



## UNI MAIL

Plus grand bâtiment de Suisse dédié aux sciences humaines, Uni Mail symbolise le visage renouvelé de l'Université. Il se caractérise par une grande transparence et des volumes ouverts sur l'environnement citadin. L'édifice accueille actuellement les Facultés de droit, des sciences économiques et sociales, de psychologie et des sciences de l'éducation, ainsi que la Faculté de traduction et d'interprétation.

Adresse: Bd du Pont-d'Arve 40 | 1205 Genève | Tél: +41 22 379 71 11



## UNI DUFOUR

Uni Dufour, une structure de béton inspirée par Le Corbusier, tranche avec l'architecture environnante plutôt classique. Trait d'union entre les Bastions et la Plaine de Plainpalais, le bâtiment abrite le rectorat et l'administration centrale de l'Université.

Adresse: Rue Général-Dufour 24 | 1204 Genève | Tél: +41 22 379 71 11

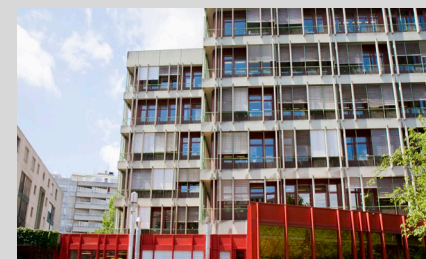


## CENTRE MÉDICAL UNIVERSITAIRE

Adossé à la colline de Champel, le Centre médical universitaire (CMU) semble regarder les Hôpitaux universitaires de Genève (HUG) en voisin éloigné. Apparence trompeuse, puisque les deux bâtiments sont intimement reliés. Edifié dans les années 1980, le CMU est entièrement dédié aux sciences médicales.

Le 21 novembre 2016, les autorités universitaires et cantonales inauguraient le nouveau bâtiment du CMU 5 et 6, ajoutant 55'000 m2 de surface au site, permettant à celui-ci d'accueillir notamment l'École de pharmacie Genève-Lausanne et le Centre interprofessionnel de simulation.

Adresse: Rue Michel-Servet 1 | 1206 Genève | Tél: +41 22 379 59 00




## UNI BASTIONS

Edifié entre 1868 et 1871, Uni Bastions constitue aujourd'hui encore le symbole de la vie académique à Genève. Situé au cœur d'un parc verdoyant, face au Mur des réformateurs, le bâtiment et ses alentours nous rappellent l'histoire de l'institution. Uni Bastions abrite aujourd'hui la Faculté autonome de théologie protestante et la Faculté des lettres.

Adresse: Rue De-Candolle 5 | 1211 Genève 4 | Tél: +41 22 379 74 29







FACULTÉ DE PSYCHOLOGIE ET DES SCIENCES DE L'ÉDUCATION  
UNI MAIL | Bd du Pont-d'Arve 40 | CH-1205 Genève  
[www.unige.ch/fapse](http://www.unige.ch/fapse)