

2021 - 2022

PLANNING DES COURS DE 1^{ER} CYCLE

Section des SCIENCES DE L'ÉDUCATION

FACULTÉ DE PSYCHOLOGIE
ET DES SCIENCES DE L'ÉDUCATION



UNIVERSITÉ
DE GENÈVE

Conseillère académique

Sercan Erceylan

(en suppléance d'Aline Meyer)

Bureau 3124 (Uni Mail, 3^{ème} étage)

Permanences sans rendez-vous :
lundi 13h30-15h30 - mercredi 10h-12h

Secrétariat des étudiant-e-s

Coline Valero (A-J)

(en suppléance de Bouchaib Belkouch)

Patricia Darre (K-Z)

Bureau 3109 (Uni Mail, 3^{ème} étage)

Réception :
lundi au jeudi 9h30 - 12h00

Une question ?

Pensez à consulter l'Espace Étudiants de la FPSE !

www.unige.ch/fapse/etudiants/

Plan d'études du premier cycle

Domaine I : 24 crédits (4 UF*)



Domaine II : 24 crédits (4 UF)



Domaine I ou II ou psychologie :
6 crédits (+ 1 UF)



UF de terrain hors domaine : 3 crédits

SITS : 3 crédits (printemps, sur inscription et répartition)

*UF = unité de formation

LUNDI

horaire	salle	cours	
8h	U600	74112	AUTOMNE UNIQUEMENT Epistémologie et introduction à la démarche scientifique <i>M. Ratcliff</i>
9h	U300	742003	Les systèmes de formation et leurs contextes. Enjeux politiques et économiques des systèmes éducatifs <i>M. Voirol-Rubido</i>
10h	U300	742002	Didactique(s) : introduction <i>J.-L. Dorier (A) / C. Ronveaux (P)</i>
11h			
12h	MR040	742121	AUTOMNE UNIQUEMENT Observation et analyse des terrains de la formation des adultes <i>C. Mornata</i>
13h	B106(A) MS160 (P)	742007	Evaluation et régulation des apprentissages dans les systèmes d'enseignements et de formation. <i>L. Mottier Lopez</i>
14h	U300	742004	Introduction à l'enseignement spécialisé et à l'éducation spéciale <i>M. Hessels / C. Chatenoud / C. Delorme</i>
15h			
16h	salles transmises selon les groupes	742120	Observation et analyse des terrains éducatifs et scolaires*
17h			
18h			*le séminaire est offert parfois jusqu'à 18h, parfois jusqu'à 19h
19h			
20h			

MARDI

horaire	salle	cours	
8h	MR290	742061	Psychologie du développement et apprentissage en situation scolaire <i>E. Sander</i>
9h			
10h	U300 (A) MR380 (P)	742064	Dimensions interculturelles et internationales de l'éducation <i>A. Akkari</i>
11h	U600 (A) MR080 (P)	71105	Motivation et apprentissage : introduction <i>G. Gendolla</i>
12h	MR280 (A) MR290 (P)	74111	Introduction aux technologies éducatives <i>J. Da Costa</i>
13h			
14h	MR290	742066	Approches historiques de l'éducation. Construction d'une école pour la démocratie : défis et controverses <i>J. Droux / R. Hofstetter</i>
15h			
16h	MS150	742060	Introduction critique à la sociologie de l'éducation <i>J.-P. Payet / D. Rufin</i>
17h			
18h			PRINTEMPS : SITS
19h			
20h			

MERCREDI

horaire	salle	cours	
8h	B106 (A) MR380 (P)	742006	Dimensions relationnelles et affectives de l'éducation et de la formation <i>N. Changkakoti</i>
9h			
10h	MR290 (A) MS150 (P)	742001	Processus de formation et d'apprentissage : le champ de l'éducation des adultes <i>N. Muller Mirza / N. Delobbe</i>
11h			
12h	MR070	742067	L'analyse des politiques éducatives contemporaines : acteurs, contextes, débats <i>G. Felouzis / S. Revaz</i>
13h			
14h	MR080	742062	Introduction aux sciences du langage et de la communication <i>E. Bulea Bronckart</i>
15h			
16h	MS150	742000	Processus de formation et d'apprentissage : métier d'enseignant et évolutions de l'école <i>O. Maulini</i>
17h		MR380	71120
18h			PRINTEMPS : SITS
19h			
20h			

JEUDI

horaire	salle	cours	
8h			
9h			
10h	U300	71133	Psychologie de l'émotion <i>D. Sander</i>
11h			PRINTEMPS : SITS
12h	U600	74112	AUTOMNE UNIQUEMENT Epistémologie et introduction à la démarche scientifique <i>M. Ratcliff</i>
13h			
14h			
15h			
16h			
17h			
18h			
19h			
20h			

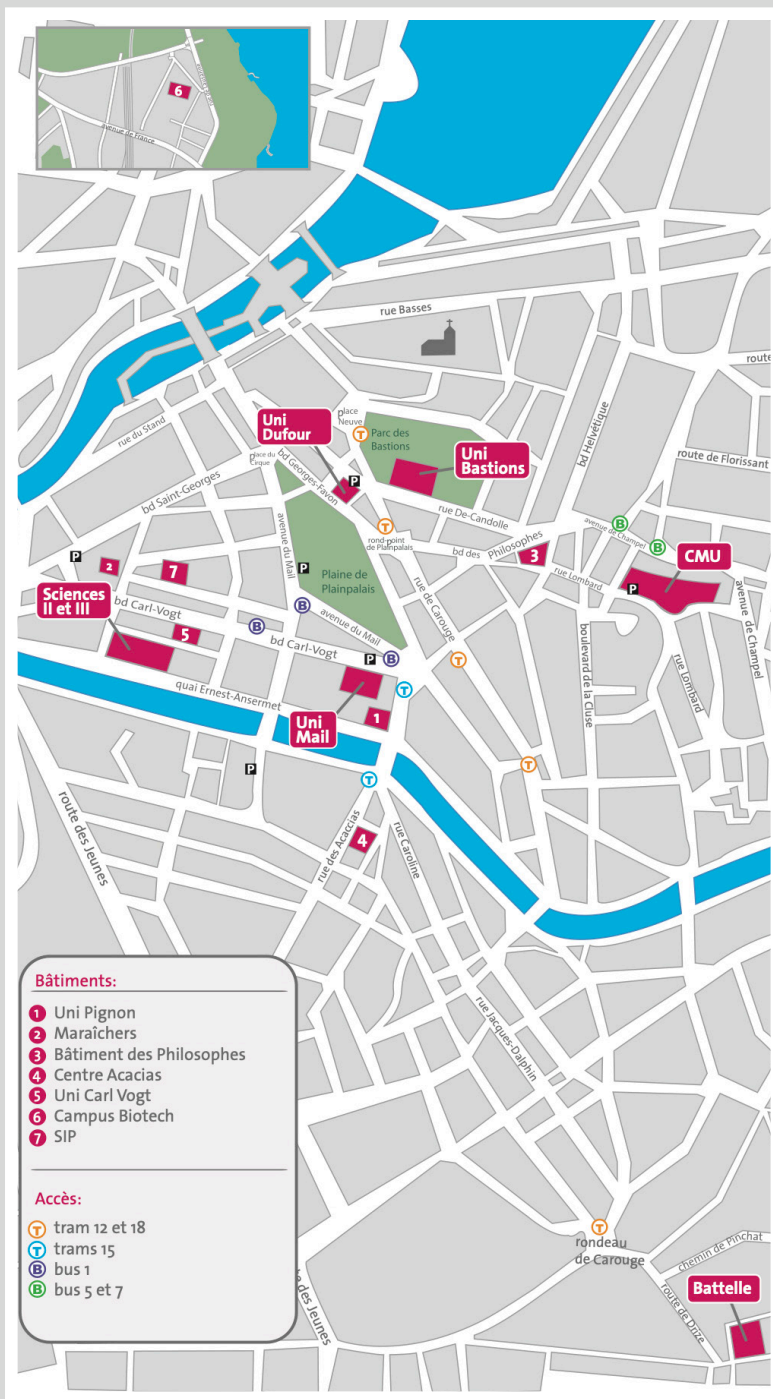
VENDREDI

horaire	salle	cours	
8h	MRo8o	71121	Introduction à la psychologie cognitive <i>D. Kerzel</i>
9h			
10h			
11h			
12h	A300	71120	AUTOMNE UNIQUEMENT Introduction à la psychologie sociale <i>A. Quiamzade</i>
13h			
14h			
15h			
16h			
17h			
18h			
19h			
20h			

Vous êtes empêchés de vous rendre à l'Université la première semaine de cours ?

Rendez-vous sur l'espace Moodle (<https://catalogue-si.unige.ch>)

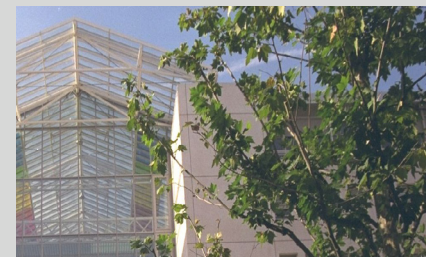
Les enseignant-e-s y déposeront les liens médiaservers en temps voulu



UNI MAIL

Plus grand bâtiment de Suisse dédié aux sciences humaines, Uni Mail symbolise le visage renouvelé de l'Université. Il se caractérise par une grande transparence et des volumes ouverts sur l'environnement citadin. L'édifice accueille actuellement les Facultés de droit, des sciences économiques et sociales, de psychologie et des sciences de l'éducation, ainsi que la Faculté de traduction et d'interprétation.

Adresse: Bd du Pont-d'Arve 40 | 1205 Genève | Tél: +41 22 379 71 11



UNI DUFOUR

Uni Dufour, une structure de béton inspirée par Le Corbusier, tranche avec l'architecture environnante plutôt classique. Trait d'union entre les Bastions et la Plaine de Plainpalais, le bâtiment abrite le Rectorat et l'administration centrale de l'Université.

Adresse: Rue Général-Dufour 24 | 1204 Genève | Tél: +41 22 379 71 11

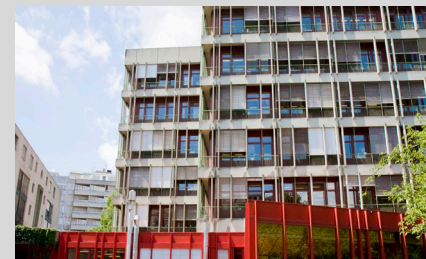


CENTRE MÉDICAL UNIVERSITAIRE

Adossé à la colline de Champel, le Centre médical universitaire (CMU) semble regarder les Hôpitaux universitaires de Genève (HUG) en voisin éloigné. Apparence trompeuse, puisque les deux bâtiments sont intimement reliés. Edifié dans les années 1980, le CMU est entièrement dédié aux sciences médicales.

Le 21 novembre 2016, les autorités universitaires et cantonales inauguraient le nouveau bâtiment du CMU 5 et 6, ajoutant 55'000 m2 de surface au site, permettant à celui-ci d'accueillir notamment l'École de pharmacie Genève-Lausanne et le Centre interprofessionnel de simulation.

Adresse: Rue Michel-Servet 1 | 1206 Genève | Tél: +41 22 379 59 00




UNI BASTIONS

Edifié entre 1868 et 1871, Uni Bastions constitue aujourd'hui encore le symbole de la vie académique à Genève. Situé au cœur d'un parc verdoyant, face au Mur des réformateurs, le bâtiment et ses alentours nous rappellent l'histoire de l'institution. Uni Bastions abrite aujourd'hui la Faculté autonome de théologie protestante et la Faculté des lettres.

Adresse: Rue De-Candolle 5 | 1211 Genève 4 | Tél: +41 22 379 74 29





Trouver les salles des SITS dispensés au printemps 2022
sur le programme des cours en ligne :
www.unige.ch/fapse/lesetudes/programme/

FACULTÉ DE PSYCHOLOGIE ET DES SCIENCES DE L'ÉDUCATION
UNI MAIL | Bd du Pont-d'Arve 40 | CH-1205 Genève
www.unige.ch/fapse