

# Baccalauréat universitaire en Sciences de l'éducation

DEUXIEME CYCLE – EDUCATION ET FORMATION

Emmanuel Sander – Frédérique Giuliani  
Vera Kotte

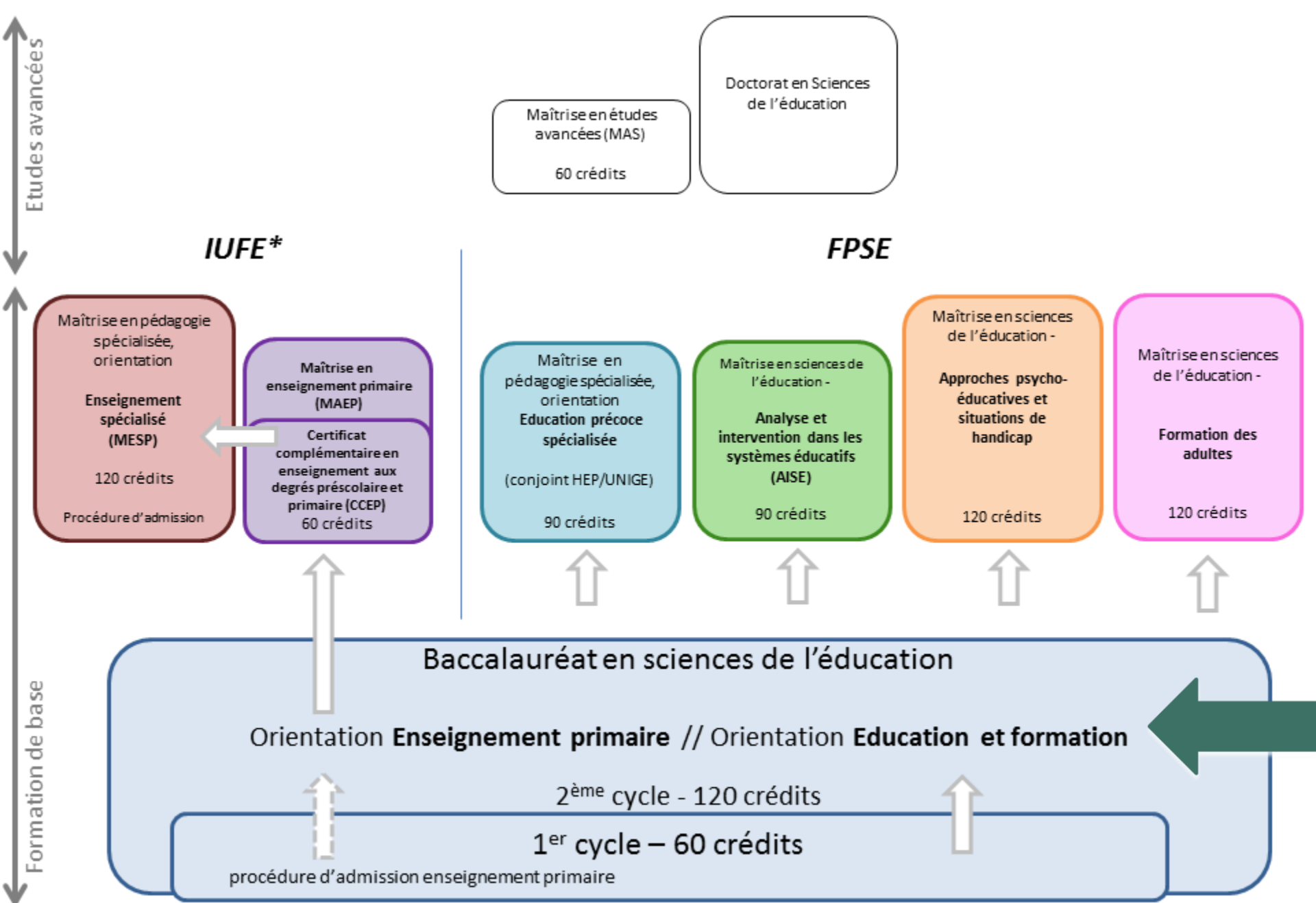
19 septembre 2022

FACULTÉ DE PSYCHOLOGIE  
ET DES SCIENCES DE L'ÉDUCATION



UNIVERSITÉ  
DE GENÈVE

Cette séance est disponible en *live streaming* et enregistrée. L'enregistrement sera déposé dès demain sur la page «RENTREE» du site de la FPSE.



\*Institut Universitaire de Formation des Enseignants

# Baccalauréat en Sciences de l'éducation

## Orientation Education et formation

### Objectifs :

- Acquérir des bases théoriques et méthodologiques dans les différents domaines des sciences de l'éducation ;
- Le **premier cycle** : est conçu sous l'angle d'une introduction aux bases disciplinaires des sciences de l'éducation ;
- Le **second cycle** : offre des orientations plus spécifiques liées à la pluralité des domaines de recherche propres aux champs de l'éducation. Début de spécialisation en fonction de la Maîtrise choisie.

PLAN D'ÉTUDES  120 CRÉDITS	Domaine I : Éducatons et sociétés	18 crédits, à choix
	Domaine II : Didactique des disciplines	18 crédits, à choix
	Domaine III : Formation des adultes	18 crédits, à choix
	Domaine IV : Apprentissages et actions éducatives	18 crédits, à choix
	Domaine VI : Préparation à la recherche  <ul style="list-style-type: none"> <li>• Méthodologie : statistiques; démarches expérimentales et corrélationnelles; démarches herméneutiques et compréhensives</li> <li>• Séminaires d'initiation à la recherche</li> </ul>	18 crédits, dont :  <ul style="list-style-type: none"> <li>• 12 crédits à choix (dont min. 3 crédits par sous-domaine)</li> <li>• 6 crédits à choix</li> </ul>
	Domaine V : Ouverture et mobilité  <ul style="list-style-type: none"> <li>• Les crédits du domaine "Ouverture et mobilité" peuvent être pris dans l'ensemble des cours offerts dans le 2e cycle du Baccalauréat en sciences de l'éducation, <b>à l'exception des séminaires d'initiation à la recherche et des cours du 1er cycle.</b></li> <li>• Les crédits de ce domaine peuvent être pris également dans la Section de psychologie ou dans les autres facultés, instituts ou écoles de l'Université de Genève, de niveau Bachelor.</li> <li>• Les crédits de ce domaine peuvent être pris dans une université étrangère, dans le cadre d'un séjour de mobilité.</li> <li>• Les étudiants peuvent également inscrire dans ce domaine V : <ul style="list-style-type: none"> <li>◦ le stage de sensibilisation en besoins éducatifs particuliers - 6 crédits.</li> <li>◦ l'UF "méthodologie professionnelle et gestion de projet en formation des adultes" - 6 crédits, suivie (la même année académique) du "laboratoire d'expérience professionnelle en formation des adultes" - 9 crédits.</li> </ul> </li> <li>• Des crédits de ce domaine peuvent également être réalisés sous forme d'un projet indépendant (de 3 à 6 crédits) conduit sous la responsabilité d'un enseignant de la Section des sciences de l'éducation, à l'exception des assistants.</li> </ul>	30 crédits

# Deuxième cycle – 120 crédits

Les unités de formation (UF) sont rattachées à **six domaines** :

- Domaine I : Educations et sociétés (18 cr.)
- Domaine II : Didactiques des disciplines (18 cr.)
- Domaine III : Formation des adultes (18 cr.)
- Domaine IV : Apprentissages et actions éducatives (18 cr.)

# Domaine V : Ouverture et Mobilité

30 ECTS à choix :

- Dans le 2ème cycle et l'ensemble des programmes bachelor de l'université de Genève ;
- Possibilité de valider ces crédits à l'étranger dans le cadre d'un séjour mobilité ;
- méthodologie professionnelle et gestion de projet en FA (A - 6 crédits), suivi du laboratoire d'expérience professionnelle en FA (P - 9 crédits) la même année ;
- besoins éducatifs particuliers : stage de sensibilisation (6 crédits).

# Domaine VI: Préparation à la recherche

18 ECTS:

- Statistiques – 3 crédits (attention, deux UF de S. Charmillot similaires : 742450 donné deux fois)
- Démarches expérimentales et corrélationnelles – 3 crédits
- Démarches herméneutiques et compréhensives – 3 crédits
- + 3 crédits dans l'un des trois sous-domaines
- Séminaires d'initiation à la recherche - 6 crédits à choix



# Inscription aux séminaires de recherche (obligatoire) VI

Présentation des séminaires ce mercredi

- S'inscrire sur les espaces Moodle pour un suivi des présentations à distance
- Intranet des étudiant-e-es (login + mot de passe)
  - > Formulaire en ligne ;
  - > Sciences de l'éducation ;
  - > Séminaires d'initiation à la recherche en SSED.

Dernier délai : **mercredi 21 septembre (minuit)**.

Répartition disponible en ligne le vendredi 23 septembre.

# Publications de la Section

## Carnets de la Section

Introduction à une thématique en lien avec les enseignements de la Section

## Où les acheter?

- A la librairie du Boulevard ;
- En ligne, au prix réduit de 8 CHF, du 1<sup>er</sup> au 31 octobre.



# Semaine d'études libres

---

Du lundi 7 au vendredi 11 novembre 2022.

---

Suspension de l'ensemble des cours de la Faculté.

# Admission en Formation en Enseignement Primaire (FEP)

- Séance d'information prévue le  
**mercredi 12 octobre 2022 à 18h15**  
salle MR 080

Séance disponible en *live streaming* et enregistrée.

# Admission en Formation en Enseignement Primaire (FEP)

- Niveau B2 en allemand et en anglais [certification délivrée dès mars 2020] obligatoire pour accéder à la deuxième année de Bachelor, orientation Enseignement primaire.
- Cours de mise à niveau B1-B2 et examen reconnu proposés par la Maison des langues de l'Université.

# Inscription aux cours

Se fait **en ligne** et par le biais du **portail étudiant UNIGE**. Vous trouverez le mode d'emploi sous IEL (inscription en ligne) ;  
Aux dates prévues, réception d'un **e-mail** à votre adresse UNIGE pour vous avertir qu'un formulaire a été publié à votre intention

→ Accès à votre boîte aux lettres *via*  
<http://outlook.unige.ch/>

L'inscription en ligne sera possible du lundi 3 au lundi 10 octobre à 20h !, dernier délai. Ces dates vous seront rappelées par email (@etu). Soyez attentifs!

## Inscription aux cours (2)

- Formulaire à soumettre lorsque vous quittez le portail. Tant que la date de remise n'est pas atteinte, vous pouvez modifier votre formulaire en tout temps.
  
- Formulaire à imprimer et conserver.

# Inscription aux cours (3)

ATTENTION : l'inscription à un cours implique l'inscription automatique et obligatoire à l'examen.

- Un cours semestriel ne peut pas être désinscrit ;
- Un cours annuel peut être désinscrit au début du semestre de printemps, pendant la période d'inscription aux cours.



# Inscription aux cours (4)

## Inscription aux cours hors section

- Dans le formulaire d'inscription aux cours en ligne (IEL), du 3 au 10 octobre 2022 ;
  - + via un formulaire disponible sur l'intranet des étudiant-e-es
    - Uploader le descriptif du cours ;
    - Uploader l'accord de la faculté/ l'enseignant-e/l'assistant-e.
- A soumettre dans le même délai.

# Sessions d'examens

La **première passation** a lieu à la session d'examens qui **suit exactement** la fin du semestre :

- janvier/février pour les UF d'automne ;
- mai/juin pour les UF annuelles ou de printemps.

La **session de rattrapage** est toujours celle **d'août/septembre**.

# Absence aux examens

L'étudiant qui ne peut pas se présenter à un examen (ou à une session d'examens) → informer par écrit la Doyenne immédiatement, à l'aide du formulaire d'avis d'absence à un examen ;

- Joindre un certificat médical original qui couvre la période concernée (date de début et de fin);

→ excusé à cet examen et réinscrit d'office à la session suivante ;

→ Sinon, obtention d'un 0 d'absence.

# Résultats aux examens

Procès-verbal d'examens reçu dans votre portail étudiant, environ 10 jours après la fin de la session (date précise annoncée par courriel) ;

→ En cas de problème, vous adresser au secrétariat des étudiants.

# Echelle de notation

Connaissances évaluées par des notes comprises entre 0 et 6, la note suffisante étant 4 ; la fraction 0,25 est admise ;

→ Notes inférieures à 4/résultat non-acquis ne donnent droit à aucun crédit.

# Conditions de réussite/d'échec au 2<sup>e</sup> cycle

- Maximum 12 crédits en échec dans le 2<sup>e</sup> cycle (pour les étudiant-e-es entrés en deuxième cycle dès sept. 2017)
- UF en échec = UF échouée aux deux tentatives accordées pour l'évaluation (1<sup>ère</sup> session d'examen et session de rattrapage)
- Echec comptabilisé, même si l'UF est réinscrite et réussie l'année suivante.

# Conditions de réussite/d'échec au 2<sup>e</sup> cycle

- Valider au minimum 18 crédits par année ;
- Ne pas dépasser le délai d'études maximal (10 semestres max. pour l'ensemble du Baccalauréat).

→ Consultez le règlement régulièrement

# Besoins spécifiques

- Troubles moteurs, sensoriels, psychiques
- Troubles d'apprentissage (dyslexie, dysorthographe, dyscalculie, etc.)
- Maladie chronique
- Troubles du déficit de l'attention avec ou sans hyperactivité
- Troubles du spectre autistique

<https://www.unige.ch/dife/sante-psychologie/besoins-particuliers/>

En cas de question, contacter [besoins-particuliers@unige.ch](mailto:besoins-particuliers@unige.ch)

Attention aux délais!



# Besoins spécifiques

- Pour les trois périodes d'examens en session (janvier/février, mai/juin et août/septembre) vos aménagements d'examens seront directement transmis aux enseignant-es concerné-es par le secrétariat des conseillères académiques FPSE.
- Contrôles continus: vous devrez vous annoncer auprès de l'enseignant-e et lui transmettre une copie de la décision d'aménagements d'examens et d'études par la Commission d'Evaluation des Besoins Particuliers (CEBP) signée par la CEBP et par votre conseillère académique, ceci **au plus tard deux semaines avant le contrôle continu concerné.**

# Mobilité

- Jeudi 6 octobre 2022 :  
Journée internationale de la mobilité universitaire.  
Séance d'information pour étudiants de BSEF/Maîtrises :  
16h15, salle M1193 (séance enregistrée)

# Demande d'équivalences

- Formulaire disponible sur l'intranet des étudiant-e-es de la FPSE, rubrique «Formulaires en ligne» ;
- A compléter + joindre relevé de notes (et descriptifs de cours, si demande d'équivalence hors domaine *V Ouverture et mobilité*) ;
- Délai : au plus tard trois semaines après la rentrée universitaire.

# Anticipation des crédits de Master

- Condition : avoir acquis un minimum de 150 crédits en Baccalauréat ;
- Maximum 15 crédits en anticipation ;
- Cours validés qu'après l'admission effective en Maîtrise ;
- Inscription sur un **formulaire d'inscription de cours anticipés** téléchargeable sur l'intranet des étudiant-es, à remettre au secrétariat.

# Rappel

- L'inscription en Maîtrise n'est pas automatique ;
- N'oubliez pas de vous inscrire à la Maîtrise de votre choix dès le mois de juin qui précède l'obtention de votre Baccalauréat! Et ce, même s'il vous reste des examens à valider en septembre ;
- Formulaire d'inscription sur l'intranet des étudiant-es ;
- Attention : délais spécifiques, dès mars 2023, pour certaines Maîtrises.
- S'informer sur les différentes maîtrises : [master.unige.ch](https://master.unige.ch)

# Espace étudiant

- Programme des cours (descriptifs, horaires, salles)
  - Règlements
  - Procédures administratives
  - Intranet des étudiants
  - Contacts
  - ... la plupart des réponses à vos questions!
- **A consulter avant tout.**



The screenshot shows the website for the Faculty of Psychology and Educational Sciences at the University of Geneva. The header includes the university logo and name, and navigation links for 'Actualités', 'La Faculté', 'Formations', 'Recherche', and 'Faculté'. The main content area is titled 'Espace étudiant-es' and features a section for 'RENTÉE ACADÉMIQUE AUTOMNE 2022' with a link for more information. Below this is a 'MES ÉTUDES' section with a list of links for course programs, registrations, academic calendar, internships, intranet, digital skills training, and resources.

UNIVERSITÉ DE GENÈVE

UNIVERSITÉ FACULTE

PSYCHOLOGIE ET SCIENCES DE L'ÉDUCATION

Actualités La Faculté Formations Recherche Faculté

## Espace étudiant-es

**RENTÉE ACADÉMIQUE AUTOMNE 2022**

La rentrée académique aura lieu le lundi 19 septembre 2022.

[>> Informations sur les séances de rentrée](#)

### MES ÉTUDES

- Programme des cours (horaires, salles)
- Inscriptions aux cours et examens
- Inscription à la Maîtrise pour les étudiant-es achevant leur Bachelor
- Calendrier académique
- Stages
- Intranet des étudiant-es
- Formation aux compétences numériques (UNITICE)
- Ressources documentaires
- Contacts
- Mobilité

# Contacts

- Canal de communication officiel : courrier électronique ;
- Etudiants tenus de consulter régulièrement leur messagerie ;
- Seule l'adresse électronique étudiant (@etu.unige.ch) doit être utilisée pour tous les échanges ;
- Contacter un collaborateur? Prenom.Nom@unige.ch

# SOS Rentrée

Accueil et informations près des bureaux des conseillères académiques (M 3124, 3<sup>ème</sup> étage)

Du lundi au mercredi (trois premières semaines de la rentrée)

De 9h30 à 12h30.

Mail : [Sos-rentree-ssed-fpse@unige.ch](mailto:Sos-rentree-ssed-fpse@unige.ch)



# Info. pratiques – Secrétariat des étudiant-es

A-J : [secr-ssed-aj@unige.ch](mailto:secr-ssed-aj@unige.ch)

K-Z : [secr-ssed-kz@unige.ch](mailto:secr-ssed-kz@unige.ch)

Bureau 3105 – Uni Mail

Réception :

lundi et mercredi de 9h30 à 12h (présentiel)

lundi et jeudi de 13h45 à 16h (téléphonique)

*Les quatre premières semaines de la rentrée, la réception est prolongée jusqu'à 12h30.*

# Info. pratiques – Conseillère académique

Vera KOTTE : [vera.kotte@unige.ch](mailto:vera.kotte@unige.ch) / Bureau M 3125 (Uni Mail)

Permanences

**lundi de 14h00 à 16h00 (téléphonique)**

**mercredi de 10h à 12h (présentiel)**

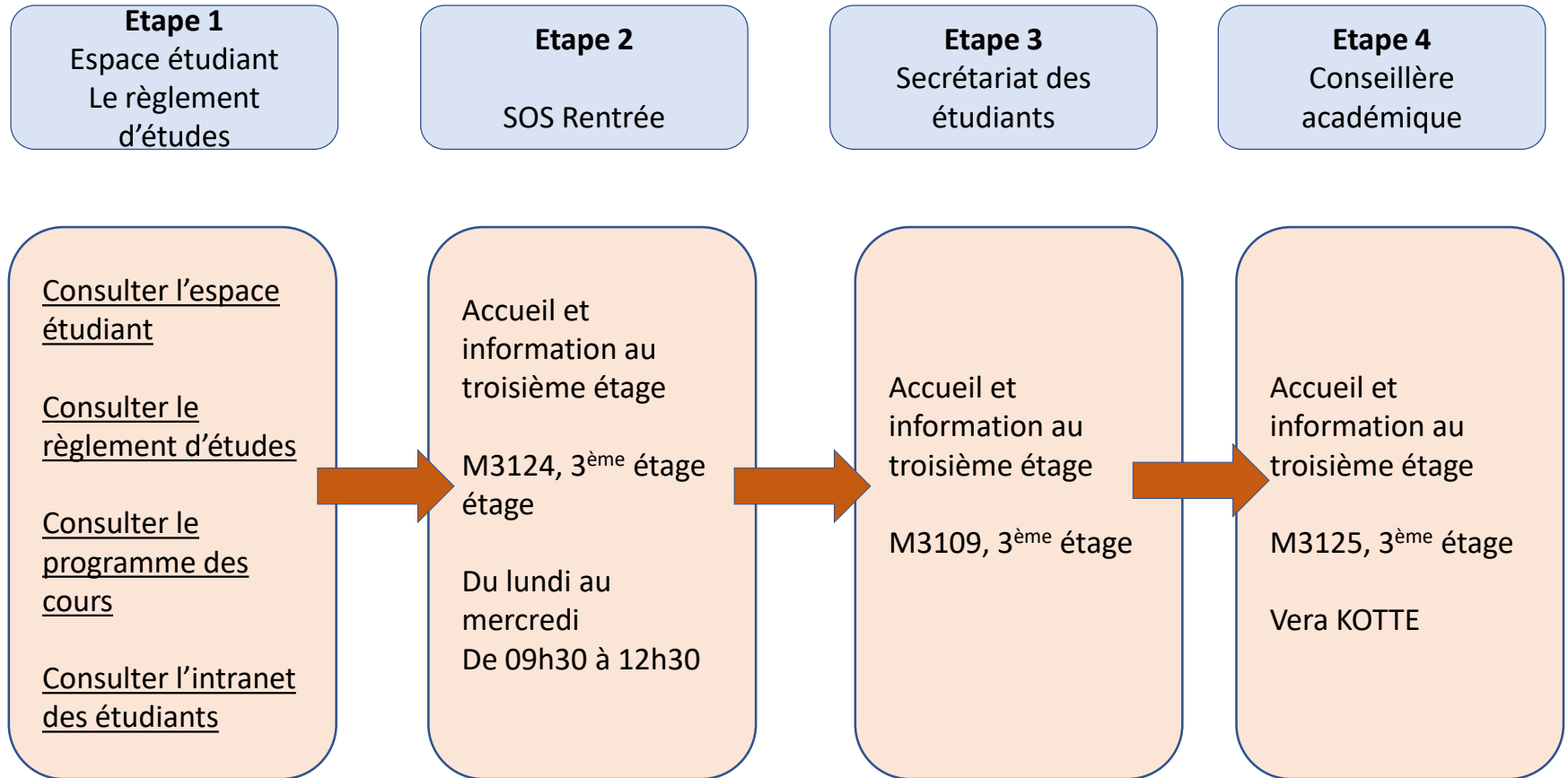
**Permanences des trois premières semaines de la rentrée – 20.09 au 06.10**

**Lundi au jeudi de 09h30 à 11h30 et de 14h00 à 16h00**

(sauf le 26.09 journée; 27.09 après-midi, 29.09 matin et 4.10 journée)

La priorité est donnée à ces permanences - Les mails ne seront pas lus ni traités pendant ces trois semaines.

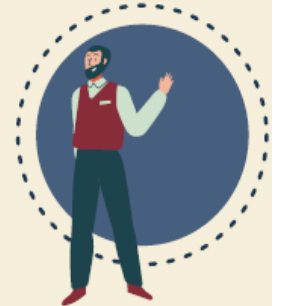
# COMMENT S'INFORMER ?



# P3



## PROGRAMME DE PROJETS PARTENAIRES P3



S'INSCRIRE À LA NEWSLETTER



AVEC VOS IDÉES, VOUS POUVEZ CONTRIBUER À LA TRANSFORMATION DE L'UNIVERSITÉ

**OBJECTIF** Stimuler l'apprentissage avec des partenariats entre étudiant-es et des collaborateurs/trices sur des projets concrets permettant d'améliorer l'Université.

**COMMENT** Deux fois par an, les membres de la communauté universitaire peuvent proposer des idées de projets qui sont ensuite publiés et auxquels il est possible d'adhérer.

**INFOS PRATIQUES** Les projets sont soutenus financièrement et les participant-es ont accès à un réseau de compétences et de formation. Les étudiant-es peuvent obtenir des crédits selon leur programme.

**EXEMPLES** Améliorer la condition des animaux de recherche par les statistiques  
Organiser des groupes d'échange et mentoring entre étudiant-es  
Créer une app pour organiser ses cours et visualiser ses progrès



PROJETS EN LIGNE MAINTENANT!

VOIR LE SITE WEB



UNIGE.CH/P3



## **Association des étudiants en sciences de l'éducation**

[Vidéo de présentation](#)



# Soutien à l'apprentissage

Ateliers «Réussir ses études»: Prise de notes, lecture efficace, gestion du temps, mémorisation, etc...

<https://www.unige.ch/dife/enseigner-apprendre/soutien-apprentissage/>