

5^e FESTIVAL DU FILM D'ÉDUCATION

SOIF D'IDÉAL

FILMS • RENCONTRES • DÉBATS
POUR UNE SOCIÉTÉ EN MOUVEMENT

2 > 6 MARS 2021

Ce festival aura
exceptionnellement lieu en ligne
sur www.cemea.be

Gratuit

www.cemea.be

www.unige.ch/fapse/actualites

Pour l'année académique (2020-2021)

CYCLE D'ATELIERS INTERDISCIPLINAIRES
LES JEUDIS DE 19H15 À 21H15
SALLE MROBO | UNI MAIL

*Regards croisés
sur la petite enfance*

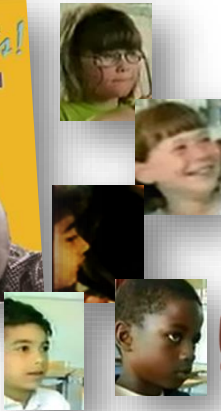
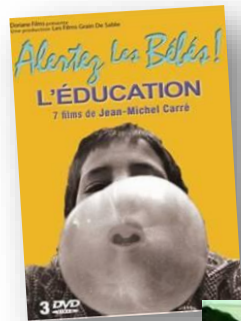
**Ce cours est enregistré et mis en ligne
sur les plateformes UNIGE.**

*This course is recorded and made
available online on UNIGE platforms.*

Métier d'enseignant.e et évolutions de l'école

P02

Échec à l'école, échec de l'école ?

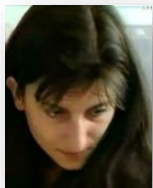


'L'enseignement ne connaît qu'un seul problème, les élèves qu'il perd.'

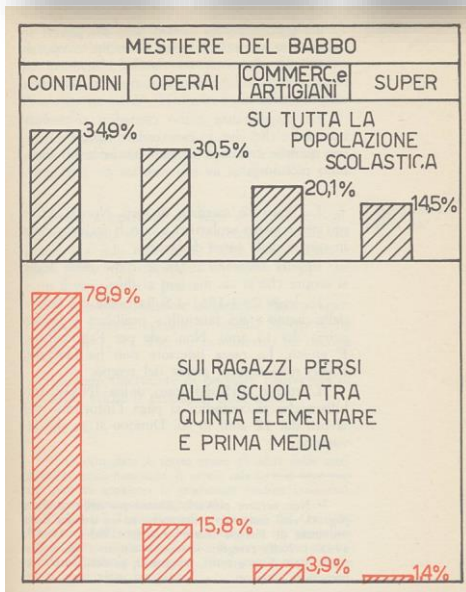
Enfants de Barbiana

1. **D'une question à l'autre**
2. Vu des élèves
3. « Une image vaut mieux que mille mots » ? (sagesse chinoise)

L'évaluatrice évaluée...



« C'est comme ça qu'on a fait connaissance avec vous. À travers **les élèves dont vous ne vouliez pas**. On s'est aperçu nous aussi qu'avec eux faire l'école ça devient plus difficile. On a quelquefois envie des les envoyer paître. Mais **si on les perdait, l'école ne serait plus l'école**. Ce serait comme un hôpital qui soignerait les types en bonne santé et qui renverrait les malades. Ça deviendrait un **instrument de ségrégation** plus irrémédiable. (...) Ce n'est pas difficile de se payer la poire du peuple souverain. Il suffit de mettre tous les garçons « comme il faut » dans une même section. (...) Rien n'est plus **injuste** que de **traiter également des inégaux**. (...) Une école qui sélectionne **détruit la culture**. Aux pauvres, elle enlève les moyens d'expression. Aux riches, elle enlève la connaissance des choses. (...) Il n'y a que **le langage** qui rend égal. (...) Lorsque l'école ne dure pas longtemps il faut que le programme ne tienne compte que des **urgences**. (...) Dans votre enseignement, il n'y a pas grand-chose qui **serve dans la vie**. (...) C'est là l'aspect le plus déconcertant de votre enseignement : il existe en tant que **fin en soi**. (...) Un bon syndicat de pères et de mères qui serait capable de vous rappeler que c'est nous qui vous payons et que **nous vous payons pour que vous nous serviez à quelque chose** et non pas pour que vous nous foutiez dehors. »



Registre moral : à qui la faute ?



Reprise des classes

Bien préparer sa rentrée pour réussir

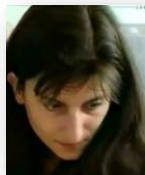
Le soutien scolaire a le vent en poupe

Un camp pour combler les lacunes scolaires

ÉCOLE DE LA SECONDE CHANCE ■ Un atelier spécial au centre social

Les stagiaires font la cuisine

De l'échec scolaire à l'assistance publique



attribution externe

attribution interne



Ecole : l'échec du modèle français d'égalité des chances

Dans son livre, le sociologue François Dubet privilégie la réduction des inégalités de revenus entre cadres et ouvriers

L'école vit dans l'échec permanent

ALLEMAGNE • Enseignants et pédagogues s'élèvent contre la faillite d'un système éducatif «à trois vitesses». Les enfants d'immigrés sont les derniers servis et ça ne changera pas.

En Suisse, l'école reste trop élitiste

«On a réussi à scolariser tous les enfants, mais pas à les instruire»



Registre politique : comment lutter ?

Reprise des classes

Bien préparer sa rentrée pour réussir

Le soutien scolaire a le vent en poupe

Un camp pour combler les lacunes scolaires

ÉCOLE DE LA SECONDE CHANCE ■ Un atelier spécial au centre social

Les stagiaires font la cuisine

De l'échec scolaire à l'assistance publique

différenciation externe

différenciation interne

Ecole : l'échec du modèle français d'égalité des chances

Dans son livre, le sociologue François Dubet privilégie la réduction des inégalités de revenus entre cadres et ouvriers

L'école vit dans l'échec permanent

ALLEMAGNE • Enseignants et pédagogues s'élèvent contre la faillite d'un système éducatif «à trois vitesses». Les enfants d'immigrés sont les derniers servis et ça ne changera pas.

En Suisse, l'école reste trop élitiste

«On a réussi à scolariser tous les enfants, mais pas à les instruire»



FONCTION SOCIALE



La **fonction sociale** d'une institution (par exemple l'école publique) est sa **contribution à l'existence de la société**.

- Elle exprime le fait que toute institution **sert** à quelque chose, qu'elle joue un **rôle** dans le fonctionnement collectif. Mais elle ne devrait pas cacher que certains de ces fonctionnements sont néfastes ou critiquables vus d'ailleurs...
- On peut donc distinguer le **fonctionnement** et le **dysfonctionnement** social : les moments où une pratique fonctionne au détriment d'une autre, socialement davantage valorisée que la première.
- Mais même quand tout semble fonctionner, il ne faut pas confondre **fonction manifeste** et **fonction latente** : la première est affirmée, affichée, revendiquée par l'institution ; la seconde est souterraine, occultée, voire activement dissimulée, ce qui est la condition de son fonctionnement et de sa reproduction.
- Exemple : les fonctions manifestes des pratiques pédagogiques sont d'instruire/former les élèves (**subjectivation**), de les affilier/socialiser (**intégration**), de les qualifier/sélectionner (**distribution**) ; leurs fonctions latentes peuvent être de sanctionner l'ignorance, de valider les hiérarchies sociales et/ou d'assurer l'autorité du corps enseignant (**légitimation**) (Dubet & Martuccelli, 1996).

1. D'une question à l'autre
2. **Vu des élèves**
3. « Une image vaut mieux que mille mots » ? (sagesse chinoise)

Métier d'élève et sens de l'école



À QUOI ÇA SERT
L'ÉCOLE ?



Écrit par :

la classe de CM2 de l'école Aline à Lyon

EN PARTENARIAT AVEC LA FONDATION VARENNE



1. Proposez une **classification** des fonctions que les **élèves** attribuent à l'école.
2. Quelle **différence majeure** voyez-vous avec la classification des sociologues ?

Répondre sur :



<https://annuel.framapad.org/p/eee2020>

<https://www.1jour1actu.com/info-animee/a-quoi-ca-sert-lecole>

'Rendre progressivement conscient...'

1.

- **Fonction de SUBJECTIVATION, scolarisation, apprentissage, émancipation** : apprendre ce qui s'est passé avant, ce qui se passe dans le monde...
- **Fonction d'INTÉGRATION, socialisation, insertion, civilisation, éducation, citoyenneté, préparation à la vie future** : vivre en communauté, se faire des amis, respecter les autres, partager, devenir responsable, solidaire, [avoir confiance en soi, affronter ses peurs]...
- **Fonction de DISTRIBUTION...** : [devenir grand pour trouver un travail...]

2.

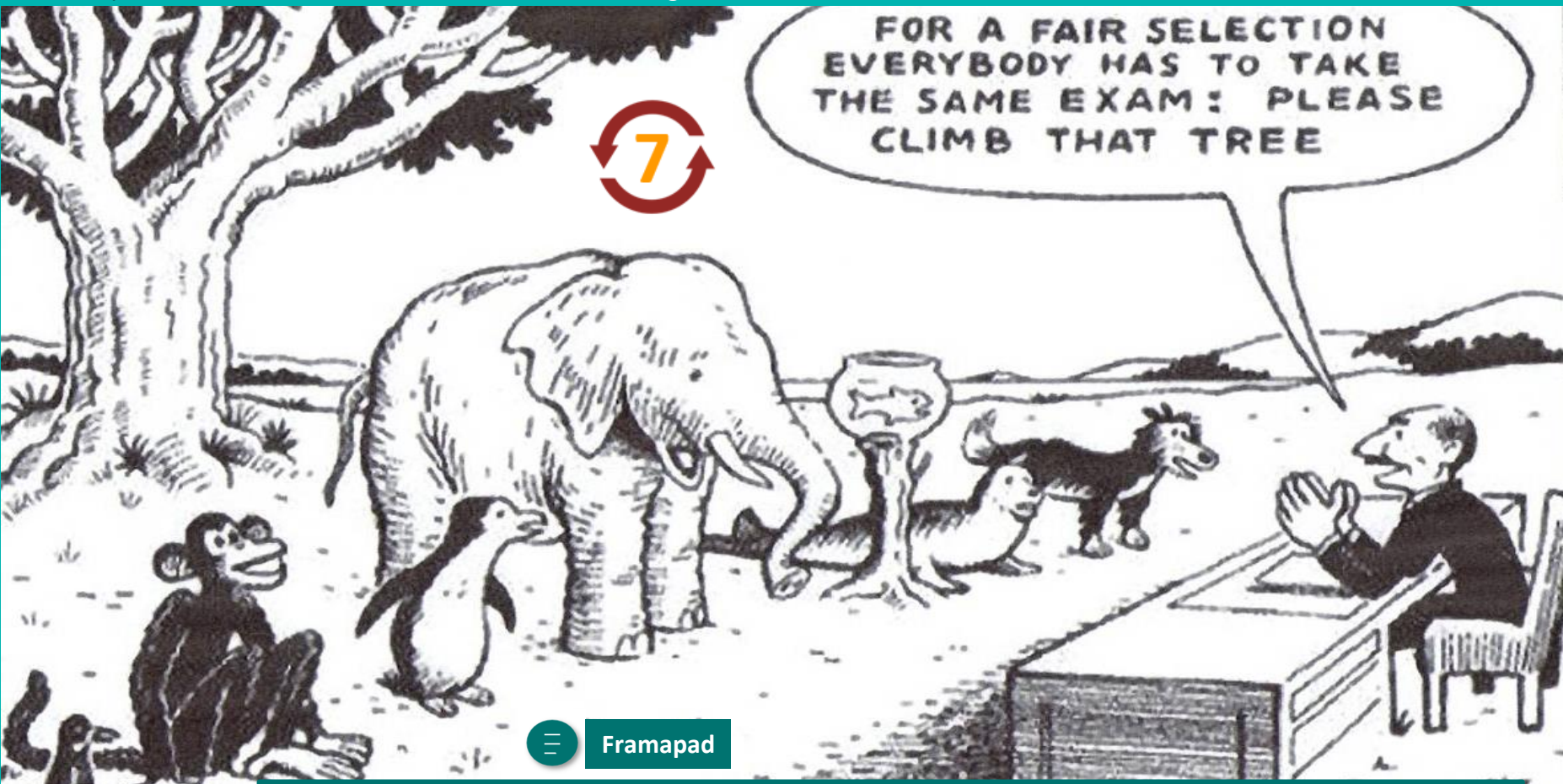
- Les élèves n'attribuent que des choses positives à l'école. Ils ont une **vision idéalisée** des rôles et des enjeux. ✓
- Pour les sociologues, le rôle de l'école est de contribuer à l'existence d'une société. Alors que les enfants se centrent davantage sur le rôle qu'a l'école sur **eux et leur développement individuel**. ✓
- L'école est dépeinte comme elle devrait être, et non comme elle est réellement. Certaines notions sociétales **dépassent la conscience ou la compréhension dont sont capables** de jeunes enfants. ✗



PER

Mise en évidence des modes de résolution ou de justification des inégalités sociales (concertation, révolutions, luttes sociales,...) [SHS32, 10CO]

1. D'une question à l'autre
2. Vu des élèves
3. **« Une image vaut mieux que mille mots » ? (sagesse chinoise)**



En quoi cette image peut-elle être pédagogiquement trompeuse ?

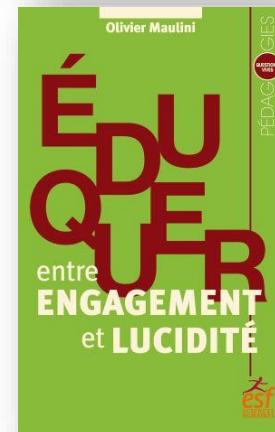
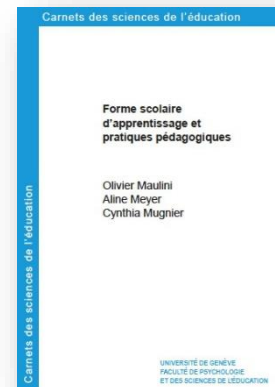
Références

Barbiana, Les élèves de l'école de (1967). *Lettre à une maîtresse d'école*. Paris : Mercure de France.

Batardon, C. (2016). *A quoi sert l'école ? Une recherche associant enseignante et élèves d'une classe du degré primaire genevois*. Université de Genève, mémoire de maîtrise en enseignement primaire. URL : <https://archive-ouverte.unige.ch/unige:81063>

Dubet, F. & Martuccelli, D. (1996). Théories de la socialisation et définitions sociologiques de l'école. *Revue française de sociologie*, 37(4). 511-535. URL : https://www.persee.fr/doc/rfsoc_0035-2969_1996_num_37_4_4471

Lectures obligatoires



[Les caractères gras indiquent les textes entièrement ou partiellement disponibles sur **Moodle**.]