

© Mathieu Geser



Le duo **BARON.E** met en musique et en mots des sentiments étrangement liés, une recette aux saveurs variées et surprenantes. De leur univers émanent une mélancolie festive, une fragilité violente, une envie de danser et de pleurer en même temps. Un cocktail à deux voix empreint d'énergie et de révolte d'une jeunesse faussement dorée, nostalgique et rêveuse.

2020. Paroles et musique:  
Arnaud Rolle et Faustine Pochon

## Baron.e

### BLEU OU VERT

Lutter contre un magnétisme  
Qu'en est-il de ce prisme?  
Quand tu dances sous les draps  
T'es pas toujours très bavard  
Et dans ton regard hagard  
Ton oubli je l'aperçois

J'suis ta béquille chronophage  
T'es le renard de mes pages  
Et tes becs c'est des fromages  
J'ai la frousse quand tu trémousses  
J'me perds souvent dans la mousse  
Car c'est là que j'prends mon pied

**Et si le bleu de tes yeux  
A perdu son attrait  
C'est que le vert d'autres yeux  
A pris le relai**

**Et si le bleu de tes yeux  
A perdu son attrait  
C'est que le vert d'autres yeux  
A pris le relai  
Et si t'as joué le jeu  
Moi j'ai tiré un trait  
On boit un verre et c'est mieux  
Mais ton sourire disparaît**

J'ai constaté ton absence de style  
Mais l'absinthe me rend docile  
Chanté des trucs ridicules  
En pensant être une crapule  
J'ai eu froid, avoir ton pull  
Histoire de molécule

Tu dis des trucs trash en scred  
J'ai des flashes dans la tête écran LED  
Laisse-moi rentrer chez toi ce soir  
T'aimes pas ma gueule tu l'as trop vue  
T'en as marre t'es pas une star  
Folle de toi quand j'ai trop bu

**Et si t'as joué le jeu  
Moi j'ai tiré un trait  
On boit un verre et c'est mieux  
Mais ton sourire disparaît  
Et si le bleu de tes yeux  
A perdu son attrait**

**C'est que le vert d'autres yeux  
A pris le relai  
Et si t'as joué le jeu  
Moi j'ai tiré un trait  
On boit un verre et c'est mieux  
Mais ton sourire disparaît**

Amour éthylique  
Beuverie idyllique  
Tout sauf catholique  
Faut qu'on m'explique

**Et si le bleu de tes yeux  
A perdu son attrait  
C'est que le vert d'autres yeux  
A pris le relai  
Et si t'as joué le jeu  
Moi j'ai tiré un trait  
On boit un verre et c'est mieux  
Mais ton sourire disparaît**



## VOCABULAIRE

- **absinthe (une):** liqueur alcoolisée verte (ou bleue dans le Val-de-Travers)
- **avoir la frousse (fam.):** avoir peur
- **bec (un) (rég., fam.):** baiser, bisou
- **béquille (une):** bâton sur lequel on s'appuie pour marcher
- **beuverie (une) (péj.):** occasion festive pendant laquelle on boit beaucoup d'alcool
- **crapule (une):** personne malhonnête, sans morale
- **chronophage:** qui consomme beaucoup de temps
- **écran LED (un) (angl. Light-Emitting Diode):** écran dont les couleurs sont produites par un type spécifique de rétro-éclairage
- **en scred (argot):** en secret, en cachette
- **éthylrique:** provoqué par l'alcool
- **mousse (la):** ensemble de bulles formé à la surface d'un liquide sous pression (ici, bière)
- **prendre son pied (fam.):** avoir du plaisir
- **prisme (un):** élément optique en verre qui permet de décomposer la lumière
- **regard hagard (un):** regard de qq qui est perdu, qui a très peur
- **trash (angl.):** sale, malhonnête
- **trémousser:** bouger son corps par des mouvements rapides

## SENSIBILISATION

Bleu ou vert ou les deux? Classez ces éléments selon la couleur qu'on leur attribue (à faire le plus vite possible en groupes): le ciel (B), la mer (B + V), un lac (B+V), l'herbe (V), les plumes de paon (B+V), un eucalyptus (B+V), l'absinthe (V + B), les yeux (B + V) puis constituez une liste de 10 éléments présents dans la nature ou le paysage urbain pouvant être bleus, verts, ou les deux.

Connaissez-vous la couleur des yeux de: vos parents, vos frères et sœurs, vos amis?

## COMPRÉHENSION

«Et si le bleu de tes yeux  
A perdu son attrait  
C'est que le vert d'autres yeux  
A pris le relai»

Selon ces 4 vers, quel est le thème de la chanson? (la fin d'une histoire d'amour et le début d'une autre)

Combien de personnes sont concernées? (3 personnes: toi aux yeux bleus, une autre personne aux yeux verts et moi)

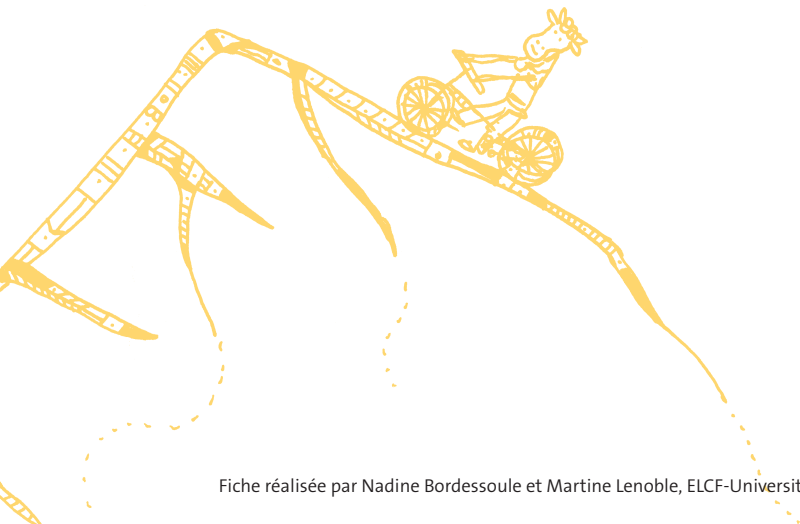
Comment est la relation entre «je» et «tu»? (conflictuelle)

Quel est le rôle de l'alcool dans cette relation? (un calmant, un excitant, une échappatoire) Relevez le champ sémantique de l'alcool («la mousse, on boit un verre, l'absinthe, j'ai trop bu, éthylique, beuverie»)

Qui est «je» ou «tu» de l'homme ou de la femme? (rôles alternés)

Quelle voix chante quoi? (superposition de la voix masculine et de la voix féminine)

«T'es le renard de mes pages / Et tes becs c'est des fromages» fait référence à deux œuvres littéraires: le renard du Petit Prince de Saint-Exupéry (1943) et la fable du Corbeau et du Renard de Jean de La Fontaine (1668). Faites des recherches sur la rencontre avec le renard dans le Petit Prince pour savoir ce qu'il lui enseigne (l'essentiel est invisible pour les yeux, on est responsable de ce qu'on aime) et sur la fable de La Fontaine (le corbeau donne le fromage lorsqu'on le flatte comme le chanteur donne des «becs» (baisers)).



## **OPINION PERSONNELLE**

«L'essentiel est invisible pour les yeux»: qu'en pensez-vous?

Que ne peut-on pas voir?

Aimeriez-vous avoir le don d'ubiquité ou une cape d'invisibilité?

## **CRÉATION**

Chant choral: entraînez-vous à lire et à chanter la première moitié de la chanson à 2, puis à 4, puis à 8 en marquant ensemble les mêmes pauses.

Avec les expressions suivantes, écrivez en groupes deux petits scénarios: celui d'une histoire d'amour heureuse et celui d'une histoire d'amour malheureuse («ne pas quitter qq des yeux, ne pas avoir froid aux yeux, faire qqc les yeux fermés, les yeux dans les yeux, sauter aux yeux, loin des yeux loin du cœur»)

## **PROLONGEMENT**

Regardez le document vidéo sur le juron genevois «de bleu de bleu» (RTS info Le 12h45 du 16 septembre 2014).

Choisissez un de ces 3 tableaux de peintres suisses et suisses d'adoption qui présentent différentes nuances de bleu et de vert et présentez-le: «Paysage alpin avec femme à la fontaine» (1893) de Giovanni Segantini, «Lac de Sils» (1906) de Giovanni Giacometti et «Lac de Thoune aux reflets symétriques» (1909) de Ferdinand Hodler.

Renseignez-vous sur l'histoire de l'absinthe, appelée «fée verte» par Oscar Wilde, qui a inspiré nombre d'écrivains, poètes et peintres: quand et où cette liqueur a-t-elle été créée? de quoi est-elle composée? quelles vertus lui attribuait-on? Comment était-elle servie? Pourquoi a-t-elle été interdite?

Faites des recherches sur François-Alphonse Forel et son nuancier permettant de comparer les couleurs des eaux du lac (11 nuances du bleu au vert).