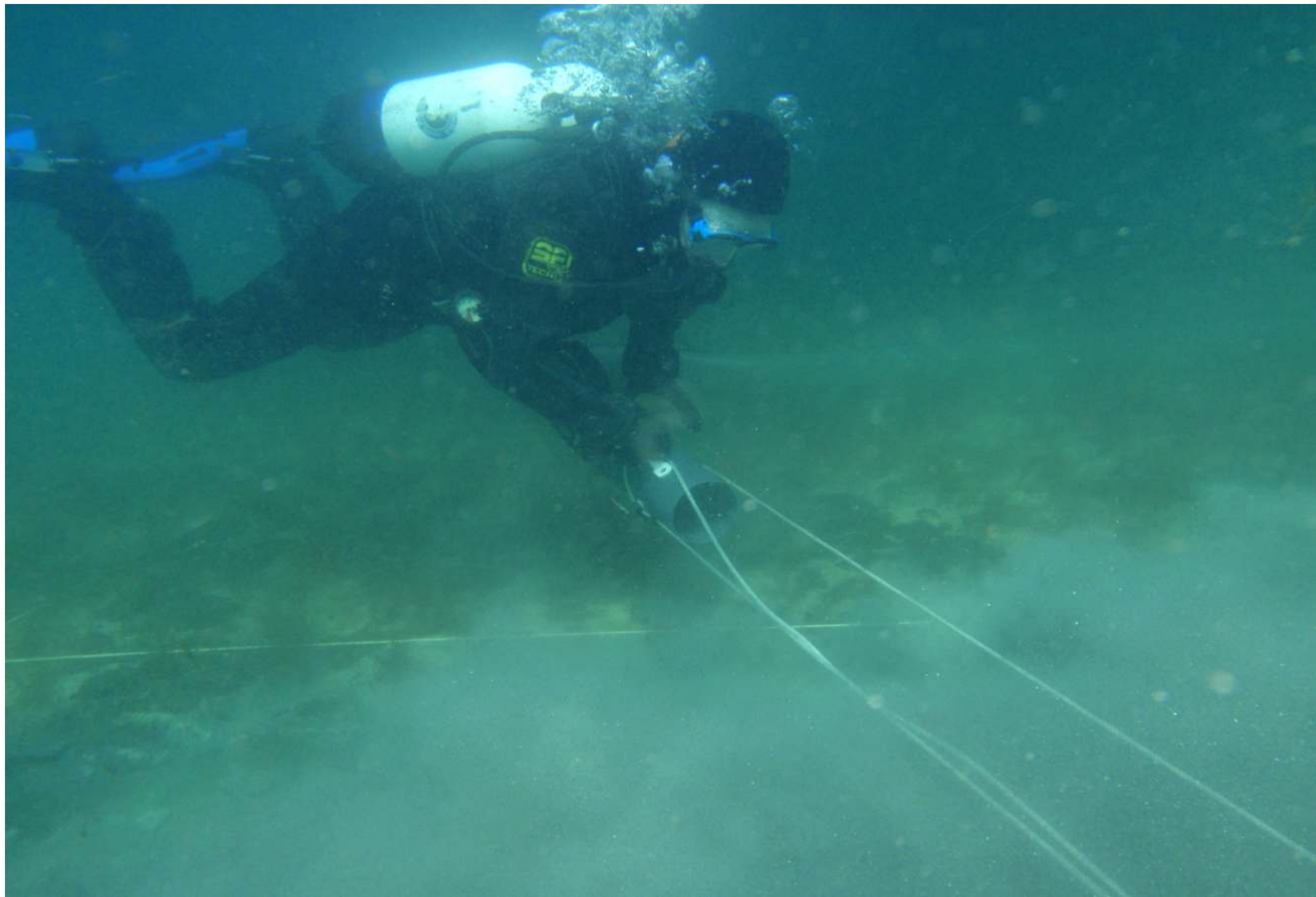


LE 27 JUIN 2011: LES SITES PRÉHISTORIQUES DU LÉMAN SONT CLASSÉS AU PATRIMOINE MONDIAL DE L'UNESCO



Dans la rade de Genève, sur un village littoral daté de 1000 ans av. J.-C., un archéologue-plongeur dégage une surface recouverte de sable avec une tuyère alimentée en eau sous pression.



En avril 2004, 150 ans après la découverte des premières «stations lacustres» dans le lac de Zurich, débutait le Projet Palafittes. Son objectif était d'obtenir le classement auprès de l'UNESCO d'un «objet sériel», comprenant l'ensemble des sites archéologiques littoraux en milieu humide, conservé autour de l'Arc alpin. Un total de plus d'un millier de sites était répertorié dans tout l'espace de l'Arc alpin, situés en Suisse, en France, en Italie, en Allemagne, en Autriche et en Slovénie. Une première sélection a signalé 756 sites, assez bien conservés pour intégrer la demande de classement. Après plusieurs sélections, encore plus exigeantes en fonction des critères de l'UNESCO, un ensemble de 111 établissements palafittiques est finalement retenu pour cette candidature, dans les six pays concernés, dont 56 en Suisse.



Sur les rives du Léman, 43 sites littoraux sont actuellement conservés, six d'entre eux sont classés au patrimoine mondial de l'UNESCO: trois à Genève, deux dans le canton de Vaud et un sur la rive française de Haute-Savoie.

Les restes des villages littoraux sont souvent marqués par des pieux de chêne, qui émergent du sable. Il s'agit des fondations de cabanes, seuls vestiges parfois conservés.

← Station de Chabrey-Montbec VD (photo O. Zimmermann).

Dès les années 1960: l'interprétation des stations lacustres est corrigée

Aujourd'hui, nous avons une interprétation toute différente de celle de Forel et de ses contemporains. Les restes archéologiques retrouvés sur les rives immergées de nos lacs ne sont plus vus comme des constructions sur plates-formes, au-dessus des eaux. Mais, il s'agit plutôt des villages littoraux établis lors des périodes de basses eaux des lacs, consécutives à des phases de relative sécheresse.

