

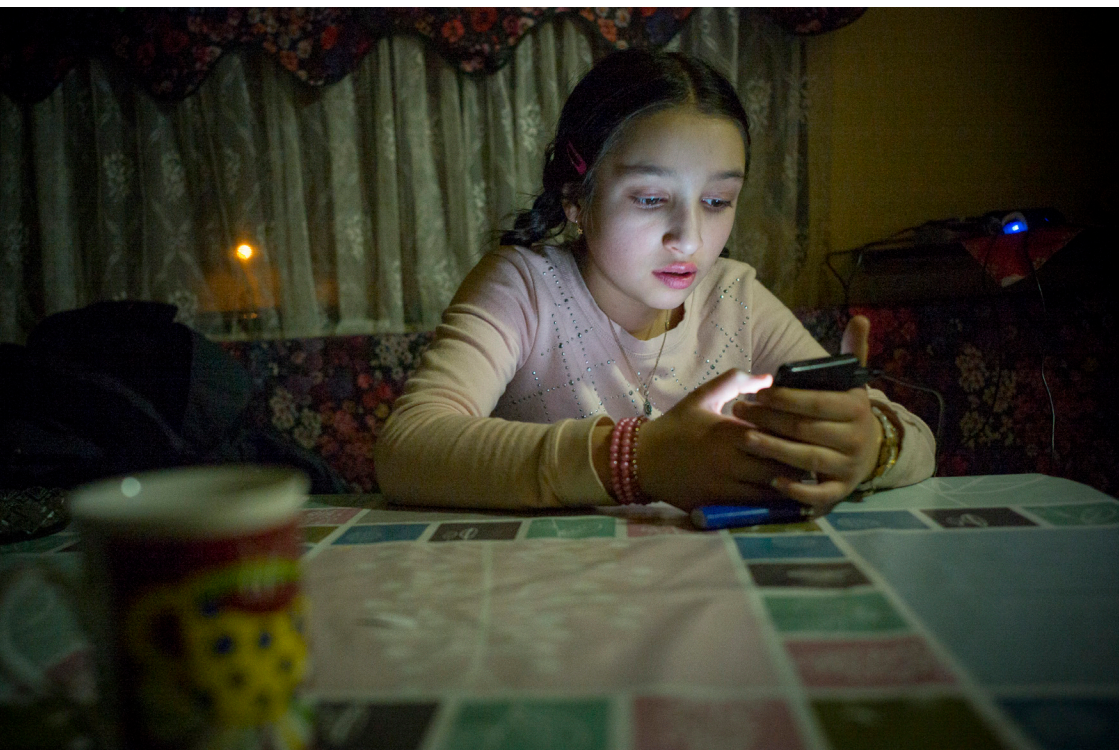
DAS

Diplôme de formation continue
Diploma of Advanced Studies

Défis en protection de l'enfance: politiques, droits et capacités

16 mai 2024 > 30 avril 2025

Formation en présence et à distance



Hes·so

CENTRE INTERFACULTAIRE EN
DROITS DE L'ENFANT
HAUTES ÉCOLES DE TRAVAIL
SOCIAL DE LA HES-SO



UNIVERSITÉ
DE GENÈVE



Direction

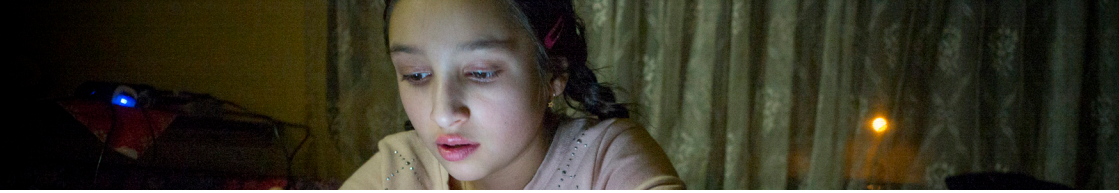
- **Prof. Karl Hanson**, directeur du Centre interfacultaire en droits de l'enfant (CIDE), Université de Genève, et directeur du programme

Coordination

cra-secretariat@unige.ch

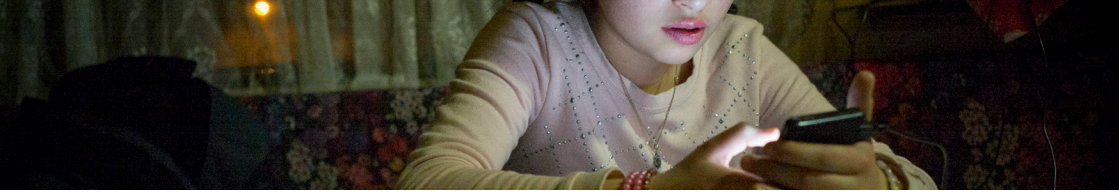
Intervenant-es

Des praticien-nés éminent-es au sein d'organisations nationales et internationales et des expert-es et académicien-nés renommés dans le domaine des droits de l'enfant, au niveau national et international.



Développez une compréhension approfondie de la complexité des politiques, des pratiques et des défis de la protection de l'enfance

Les questions liées à la protection de l'enfance dans son sens le plus large se complexifient non seulement par la nature même des situations des enfants en besoin d'aide et d'accompagnement, mais également par la nécessité d'interagir entre acteurs et actrices issus-es de cultures professionnelles diverses et dotés de compétences spécifiques. Pour répondre à ce constat, le Centre interfacultaire en droits de l'enfant (CIDE) de l'Université de Genève et les quatre Hautes Ecoles de Travail Social de la HES-SO (Fribourg, Genève, Valais, Vaud) proposent une nouvelle formation conjointe, dont les objectifs et la méthodologie se veulent variés et innovants.

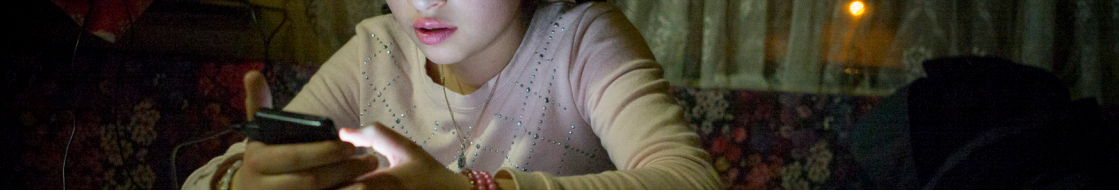


Public

Le DAS Défis en protection de l'enfance: politiques, droits et capacités s'adresse aux professionnel-les, aux cadres et aux responsables de projets de l'enfance et de la jeunesse (protection, justice, travail social, santé, etc.). Afin de mieux prendre en compte la complexité réelle du travail de protection des mineur-es rencontré-es sur les terrains, leurs fonctions les amènent à coopérer avec différents services cantonaux ou acteurs et actrices privés-es, et/ou qui assument une fonction de répondant-es pour leurs équipes ou leurs collègues.

Objectifs

- Développer une vision intercantonale de la thématique, concrétisée par un enseignement sur quatre sites;
- Acquérir une approche interdisciplinaire, incluant un comparatif international, des questions entourant la protection de l'enfance;
- Approfondir les notions clés du champ des droits de l'enfant, notamment en ce qui concerne leur mise en œuvre au quotidien;
- Rapprocher l'expertise de terrain avec la recherche scientifique;
- Favoriser les échanges entre professionnel-les de milieux, de cantons et de formations différents, afin de développer des canaux de communications souples et utiles dans le traitement des dossiers.



Compétences

A l'issue de ce DAS, les participant-es seront en mesure de:

- analyser la complexité des politiques, des pratiques et des défis de la protection de l'enfance;
- favoriser la mise en place de réseaux professionnels, issus des différents champs professionnels actifs dans le domaine de la protection de l'enfance et de la politique de l'enfance;
- connaître et évaluer les résultats de la recherche scientifique sur l'impact des pratiques et des politiques afin de soutenir l'innovation des stratégies existantes dans ce domaine;
- proposer une approche réflexive sur la centralité de la personne et le rôle des droits humains, en soutenant l'écoute et la parole de l'enfant, entre autres;
- adopter une posture professionnelle basée sur les droits de l'enfant, tout en tenant compte des enjeux de protection qui traversent ce champ.

Méthodes pédagogiques

La méthodologie se veut variée et innovante:

- Vision intercantonale de la thématique, concrétisée par un enseignement sur quatre sites;
- Approche interdisciplinaire, incluant un comparatif international, des questions entourant la protection de l'enfance;
- Approfondissement de notions clés du champ des droits de l'enfant, notamment en ce qui concerne leur mise en œuvre au quotidien;
- Rapprochement de l'expertise de terrain avec la recherche scientifique;
- Échanges entre professionnel-les de milieux, de cantons et de formations différents, afin de développer des canaux de communications souples et utiles dans le traitement des dossiers.



Structure du programme

Les modules se déroulent en présence sur les sites des 5 partenaires dans les villes de Sierre, Sion, Fribourg, Genève et Lausanne.

Le DAS est composé de quatre modules d'enseignement thématiques et du travail de DAS. Chaque module est reparti sur 2 x 2 jours (jeudi-vendredi et vendredi-samedi).


Le programme du DAS correspond à 30 crédits ECTS: 4 crédits par module et 4 crédits pour le travail de DAS, ajouté au 10 crédits du CAS.

Modalités d'évaluation

Chaque module fait l'objet d'une évaluation qui prend la forme d'une ou de plusieurs épreuves orales et/ou écrites. Le travail de fin d'études et les épreuves doivent être réalisées dans les délais requis.

L'évaluation de chaque module et du travail de fin d'études est sanctionnée par une note sur une échelle de 0 à 6. La notation s'effectue au quart de point.

L'étudiant-e doit obtenir une note de 4 au minimum à chaque évaluation. Si l'évaluation comporte plusieurs épreuves, une seule note est délivrée pour l'ensemble des épreuves. La réussite des évaluations donne droit aux crédits ECTS y afférents.



Programme

Module 1 | **L'enfant et ses droits au défi de la complexité du système de la protection de l'enfance**

16, 17 et 31 mai et 1 juin 2024

Lieu: CIDE – UNIGE et Haute Ecole de Travail Social Genève

Rôles, évolutions et fonctions de la protection de l'enfance; place des droits de l'enfant; processus décisionnels; interprofessionnalité.

Module 2 | **Politiques publiques et partage des pouvoirs décisionnels: quelle vision globale pour la protection de l'enfance?**

26 et 27 septembre et 11 et 12 octobre 2024

Lieu: Haute Ecole de Travail Social Fribourg

Partage de compétences verticales et horizontales; poids politiques, influences médiatiques, remontées terrain.

Module 3 | **Recherches empiriques en protection de l'enfance: perspectives, outils et innovations**

14, 15, 29 et 30 novembre 2024

Lieu: Haute Ecole de Travail Social et de la Santé Lausanne

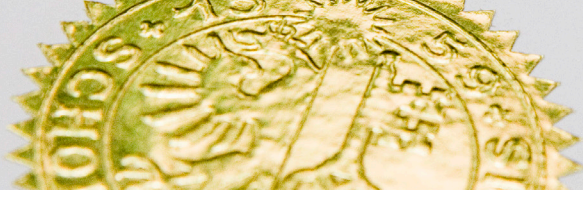
Apports de la recherche; retours d'expériences innovantes; renforcement des liens et de la compréhension mutuelle.

Module 4 | **L'enfant acteur, capacités et vulnérabilités**

6, 7, 21 et 22 mars 2025

Lieu: Haute Ecole et Ecole Supérieure de Travail Social Valais

Modèles familiaux et interventions; place de la parole de l'enfant; gestion des injonctions; ressources.



Le Secrét

Obtention du titre

Le Diplôme de formation continue en Défis en protection de l'enfance: politiques, droits et capacités / *Diploma of Advanced Studies in Challenges in Child Protection: Policies, Rights and Capabilities* est délivré conjointement par l'Université de Genève et les Hautes Écoles de Travail social de la HES-SO sur proposition du Comité directeur, lorsque l'ensemble des conditions requises par le présent règlement d'études sont remplies.

BIENVENUE

Renseignements pratiques

Conditions d'admission

- Expérience professionnelle d'au moins 4 ans dans un domaine pertinent en lien avec la formation;
- Être titulaire d'un des CAS suivants délivré par les structures de formation partenaires: CAS en protection de l'enfance et de l'adolescence (HETS-GE & HETS-FR), CAS en médiation de conflits (HETS-GE), CAS en protection de l'enfance (HETS-L); CAS en développement de projets d'intervention éducative orientés vers le soutien à la parentalité (HETS-L); CAS en conjugalités et parentalités (HETS-GE); CAS children's rights (UNIGE-CIDE); CAS en médiation (UNIGE-CIDE); CAS parentalités et impacts: évaluation en protection de l'enfance (HETS-VS).

Une admission sur dossier peut être décidée par le Comité directeur de la formation.

Les décisions d'admission au DAS ou à un module isolé dudit programme sont prises par le Comité directeur après examen approfondi des dossiers de candidature déposés dans les délais prescrits. Le/la candidat-e doit fournir tous les documents et justificatifs permettant au Comité directeur de se prononcer. Le/la candidat-e est informé-e de la décision dès le moment où celle-ci est prise par le Comité directeur.

Inscription avant le 31 mars 2024

- En ligne sur:
www.unige.ch/formcont/cours/das-protection-enfance
- Le délai d'inscription à un module individuel est d'un mois avant la date du début du module concerné.

La formation se déroule en français.

Finances d'inscription

- Programme complet: CHF 6'000.-

**Condition d'annulation**

Tout abandon avant le début du programme entraîne une facturation d'un montant de CHF 400.- pour frais de dossier. Dès le 1er jour de la formation, la totalité de la somme est due.

Lieu et horaires

- Genève, Fribourg, Lausanne, Valais
- Chaque module est reparti sur 2 x 2 jours (jeudi/vendredi et vendredi /samedi)

Contact

cra-secretariat@unige.ch

Crédit photographique: ©Yves Leresche, tous droits réservés.

Hes·so VALAIS WALLIS

& Haute Ecole et Ecole Supérieure de Travail Social
Hochschule und Höhere Fachschule für Soziale Arbeit

 **HETS·FR**

HAUTE ÉCOLE DE TRAVAIL SOCIAL FRIBOURG
HOCHSCHULE FÜR SOZIALE ARBEIT FREIBURG

**HE
TSL**

Haute école de travail social
et de la santé Lausanne

h e t s

Haute école de travail social
Genève