

# MAS

Maîtrise d'études avancées  
Master of Advanced Studies

## Médecine dentaire esthétique microinvasive

septembre 2023 > septembre 2025

FORMATION EN COURS D'EMPLOI EN PRÉSENCE ET À DISTANCE



FACULTÉ DE MÉDECINE  
Clinique Universitaire de Médecine Dentaire (CUMD)  
Division de Cariologie et d'Endodontie



UNIVERSITÉ  
DE GENÈVE



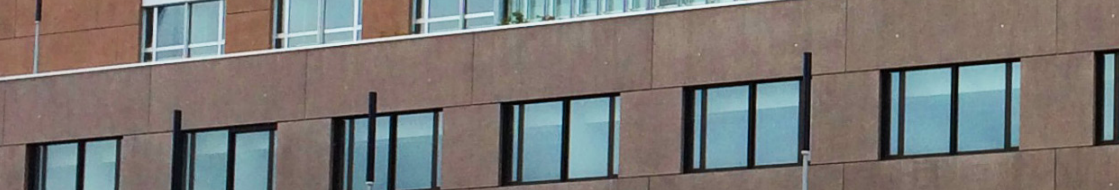
## Organisation et gestion

Placé sous la responsabilité du Doyen de la Faculté de médecine de l'Université de Genève, le **MAS est dirigé par un Comité directeur**

- **Prof. Dr Susanne Scherrer**, directrice, CUMD, Faculté de médecine, Université de Genève
- **Dr Didier Dietschi**, privat-docent, chargé d'enseignement et responsable scientifique, CUMD, Faculté de médecine, Université de Genève
- **Dr Giovanni Tommaso Rocca**, chef de clinique scientifique et responsable clinique, CUMD, Faculté de médecine, Université de Genève
- **Dr Carlo Massimo Saratti**, maître assistant, coordinateur du MAS, CUMD, Faculté de médecine, Université de Genève
- **Prof. Dr Ivo Krejci**, expert externe du domaine

### et bénéficie des conseils scientifiques et pratiques

- **Prof. Dr Gregory Antonarakis** et coll., Division d'orthodontie, Faculté de médecine, Université de Genève
- **Prof. Dr Serge Bouillaguet**, responsable endodontie, Division de cariologie et d'endodontie, CUMD, Faculté de médecine, Université de Genève
- **Dr Laurent Daeniker**, responsable Pédodontie, Division de cariologie et d'endodontie, CUMD, Faculté de médecine, Université de Genève
- **Prof. Dr Irena Sailer** et coll., Division de prothèse conjointe et d'occlusodontie, Faculté de médecine, Université de Genève
- **Dr Stefano Ardu**, médecin adjoint, CUMD, Faculté de médecine, Université de Genève, membre suppléant



**La Maîtrise d'études avancées (MAS) en médecine dentaire esthétique microinvasive** délivrée par la Faculté de médecine de l'Université de Genève, offre une formation continue de pointe dans ce domaine. Elle est basée sur les dernières recherches scientifiques et offre un programme théorique et pratique de haute qualité. Elle est destinée aux praticiens désirant se perfectionner et être à même de répondre aux critères technologiques nationaux et internationaux actuels liés à l'évolution rapide et irréversible de notre profession. Cette formation continue est accrédité par l'Agence suisse d'accréditation et d'assurance qualité (AAQ). Elle est actuellement la seule offre de ce type en Suisse.

## Public

Médecins dentistes exerçant une pratique privée en Suisse ou à l'étranger (candidats externes) et des médecins dentistes pratiquant à l'Université de Genève (candidats internes).

## Conditions d'admission

- Être titulaire d'un diplôme fédéral de médecin-dentiste, d'une maîtrise universitaire en médecine dentaire ou d'un titre jugé équivalent.
- Avoir une bonne connaissance du français et de l'anglais oral et écrit.

Les dossiers de candidature doivent être adressés avant le **31 mars 2023** au Comité directeur qui statue.

### Procédure d'admission au MAS

Si le dossier de candidature est retenu, le candidat est convoqué à l'Université de Genève au cours du 2<sup>e</sup> trimestre 2023 pour un entretien et une évaluation pratique sur support fictif. La réussite à ces épreuves et l'acceptation du dossier de candidature font partie des conditions d'admission au MAS. Le nombre de places est limité.



## Objectifs

- Approfondir les connaissances théoriques et pratiques dans domaine des traitements dentaires conservateurs et de l'esthétique microinvasive
- Développer les bases théoriques d'une approche microinvasive des traitements dentaires conservateurs dans le but d'une intervention minimale et d'une préservation optimale de tissus dentaires sains
- Favoriser l'excellence des médecins dentistes dans le domaine de la médecine dentaire esthétique microinvasive
- Comprendre et interpréter la littérature internationale récente dans les domaines de la médecine dentaire esthétique et restorative
- Organiser les traitements dentaires dans une vision globale du patient: maîtriser les derniers outils de diagnostic (photographie, radiographie, Diagnosticscam, Digital Smile Design, etc.) et savoir sélectionner le traitement le plus approprié en tenant compte des connaissances théoriques d'autres spécialités liées à la dentisterie esthétique, telles que la prévention et les soins d'urgence, la pédiodontie, l'endodontie, la parodontie et l'implantologie, l'orthodontie et la chirurgie maxillo-faciale, la prosthodontie et la gnathologie



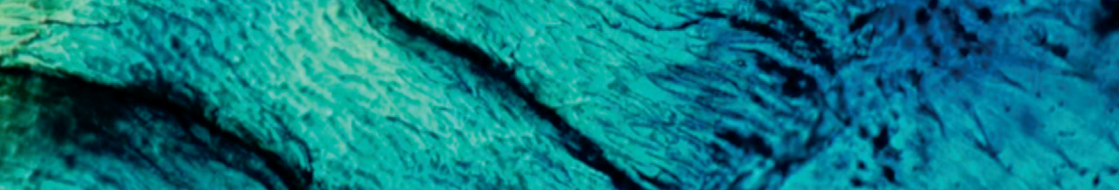
## Programme et structure

Réparti sur **4** semestres, le programme comprend

- ▶ **3 modules spécifiques**: base, spécialisé I, spécialisé II  
Sur place obligatoirement
- ▶ **3 modules de biologie orale**  
Sur place ou à distance
- ▶ **Les séminaires et le journal club** hebdomadaires  
Sur place ou à distance
- ▶ **Les cours de formation continue**  
Sur place ou à distance
- ▶ **8 cas pratiques documentés**  
Sur place ou en structure privée agréée
- ▶ **10 cas d'exercices documentés**  
Sur place ou en structure privée agréée
- ▶ **Le travail de fin d'étude et sa publication**

Le MAS représente 400 heures de cours et 1400 heures de travail personnel, soit un total pour les 2 ans de 1'800 heures.

La préparation et l'exécution de cas cliniques sont supervisés par des tuteurs clinique spécialisés.



## Méthode pédagogique

Le Comité directeur réalise tout au long du déroulement du programme des contrôles des connaissances théoriques (QCM) et pratiques (évaluations), ainsi que des examens intermédiaires. La réussite du contrôle des connaissances et qualité technique du premier module de base est un prérequis pour continuer la formation.

L'examen final porte sur l'ensemble du programme, oralement pour la théorie et sur support informatique (CD) pour les cas pratiques. Il aboutit à la publication dans un journal scientifique du sujet de travail d'études. L'échelle de notation des évaluations s'échelonne entre 0 (nul) et 6 (excellent). La moyenne est fixée à 4.

## Titre obtenu

La *Maîtrise d'études avancées en médecine dentaire esthétique et microinvasive / Master of Advanced Studies in Micro-invasive Aesthetic Dentistry* est délivrée par la Faculté de médecine de l'Université de Genève. Elle correspond à 60 crédits ECTS (European Credit Transfer and Accumulation System) validés durant toute la durée du programme par la fiche de suivi des candidats.



## Renseignements pratiques

**Inscription** avant le 31 mars 2023

En ligne sur: [www.unige.ch/formcont/cours/med-dent-esthetique](http://www.unige.ch/formcont/cours/med-dent-esthetique)

Les critères et la procédure d'admission sont détaillés en page 3.

### Finances d'inscription

CHF 50'000.- pour le programme complet sur 2 ans

Du matériel de travail sera fourni au début de la formation (Loupes, appareil photographique et d'éclaircissement, etc.)

Pour toutes questions concernant les finances d'inscription et les conditions d'admission, merci de prendre contact avec

le coordinateur Dr Saratti: [carlo.saratti@unige.ch](mailto:carlo.saratti@unige.ch)

ou la secrétaire C. Barcellini: [cynthia.barcellini@unige.ch](mailto:cynthia.barcellini@unige.ch)

### Durée

La durée des études est de 4 semestres au minimum et de 6 au maximum.

### Lieu

Université de Genève

Clinique universitaire de médecine dentaire (CUMD)

19 rue des Lombard – 1205 Genève

- Pour les modules spécifiques (4 semaines complètes) et les examens de tous les candidats
- Pour tous les travaux des internes (les externes font ces travaux à distance à raison de 2 jours et demi par semaine).

### Informations

Prof. Dr Susanne Scherrer

Clinique universitaire de médecine dentaire (CUMD)

Division de cariologie et d'endodontie

19 rue Lombard – 1205 Genève

Secrétariat [cynthia.barcellini@unige.ch](mailto:cynthia.barcellini@unige.ch)

Coordinateur [carlo.saratti@unige.ch](mailto:carlo.saratti@unige.ch)

Adresse pour toute correspondance:

1 rue Michel-Servet – 1211 Genève 4

*Le masculin est utilisé au sens générique; il désigne autant les femmes que les hommes.*





[www.unige.ch/formcont/cours/med-dent-esthetique](http://www.unige.ch/formcont/cours/med-dent-esthetique)