

FORMATION CONTINUE
Médecine dentaire

2010

Catalogue | 2016

Formation continue en médecine dentaire

Clinique universitaire de médecine dentaire (CUMD)

19, rue Barthélemy-Menn | 1205 Genève

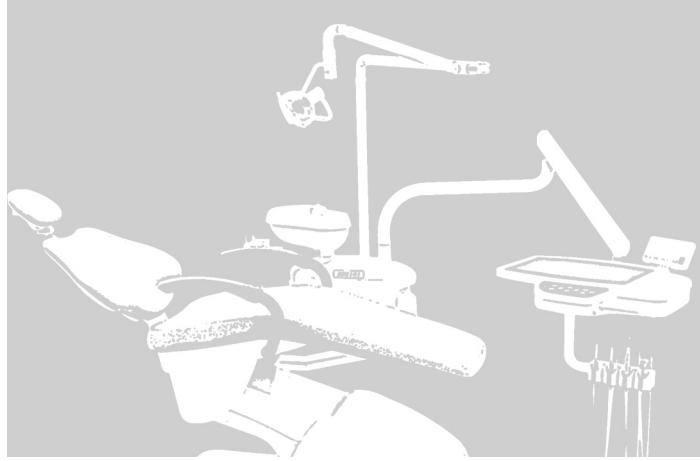
T: +41 (0)22 379 40 99

F: +41 (0)22 379 41 14

formaco-cumd@unige.ch

www.unige.ch/formcont/medecinedentaire





Chères collègues, chers collègues,

Comme chaque année en cette période, nous avons le grand plaisir de vous présenter le programme de la formation continue en médecine dentaire pour l'année 2016. La Formation continue poursuit comme but principal la transmission du savoir universitaire au monde professionnel. Cet "apprentissage en continu" s'inscrit dans une stratégie d'actualité qui est exigée par la SSO de façon à assurer une haute qualité des prestations offertes aux patients.

Les cours proposés sur l'année 2016 par chaque Division devraient vous permettre d'approfondir ou mettre à jour vos connaissances professionnelles ainsi que d'acquérir de nouvelles compétences utiles dans la pratique quotidienne. Comme nouveauté en 2016, à l'instar des cours blocs d'Orthodontie approfondie, une semaine complète de cours pratiques et théoriques (en anglais) seront organisés conjointement par la Division de cariologie et de prothèse fixe pour praticien international mais ouvert également aux dentistes régionaux.

L'année 2016 s'annonce également pleine de surprises. Le déménagement de notre Clinique universitaire de médecine dentaire (CUMD) vers le nouveau bâtiment du CMU (intitulé pour l'instant CMU 5-6) est prévu durant l'été 2016, mais à l'heure d'impression de cette brochure, le calendrier n'est pas encore clairement arrêté. C'est pourquoi, nous listons les cours de septembre à décembre 2016 et par défaut et sans indication contraire, les cours ont lieu à la CUMD, comme à l'accoutumée.

Pour la FORMACO rien ne change dans nos contacts et adresse web. Le programme est téléchargeable sur www.unige.ch/formcont/medecinedentaire

Au plaisir de vous revoir, toute l'équipe de FORMACO vous adresse ses meilleurs voeux pour une excellente année 2016.

Pr Suzanne Scherrer

Dr Serge Borgis

“Assurer une pratique toujours à la pointe”

La formation continue en médecine dentaire à l’Université de Genève

Depuis 1992, en plus de la formation au diplôme d’aptitude professionnelle et des spécialisations, la CUMD offre aux médecins-dentistes installés un programme de formation continue dans le but d’assurer une pratique de qualité. Ces cours couvrent les aspects essentiels de la médecine dentaire.

Dans l’optique d’une approche globale des cas cliniques, certains cours sont consacrés à l’assainissement et la préparation des arcades, et d’autres à la restauration des structures perdues.

Public

Ce programme est ouvert à tous les médecins-dentistes titulaires d’un diplôme professionnel. Certains s’adressent plus particulièrement aux hygiénistes dentaires, alors que d’autres incluent la participation des techniciens.

5

Objectifs

Les objectifs généraux de ce programme de formation continue sont:

- ▶ Remplir les exigences fédérales (LaMal) sous le contrôle de la SSO mandatée pour cela, en matière de formation continue obligatoire pour tous les praticiens selon leurs besoins et intérêts, de façon à assurer une haute qualité des prestations offertes aux patients.
- ▶ Maintenir la validité du certificat SSO de médecin dentiste généraliste.
- ▶ Créer un lieu d’échange et de discussion informelle entre les praticiens, leurs confrères et les enseignants de la CUMD.

Direction et coordination

La direction est assurée par le Pr Frauke Müller et la coordination par les Drs Susanne Scherrer et Serge Borgis de l’Université de Genève. De plus, chaque cours est placé sous la responsabilité d’un membre du corps enseignant de l’Université de Genève.

Intervenants

Les intervenants sont des professeurs et enseignants de l’Université ou des intervenants externes spécialisés dans des domaines innovants, ainsi que des professionnels experts dans les domaines concernés.

Sommaire

Médecine et chirurgie orale

CHIRORALE 101	Chirurgie orale et implantaire chez les patients polymorbides	11
CHIRMAXFA 102	Ostéonécroses maxillo-mandibulaires	12
URGENCES 103	Urgences médicales au cabinet dentaire	13
RADIOL 104	CBCT: de la théorie à la pratique	14

Parodontologie et écologie orale

PARO 201	Vieilles controverses en parodontologie et nouvelles solutions	15
PARO 205	Hygiène au cabinet dentaire	16

Restaurations dentaires et endodontie

CARIO 401	Lasers	17
CARIO 402	Adhésion 2016: tout ce que vous avez toujours voulu savoir sur l'adhésion sans jamais oser le demander	18
CARIOPROFI 404	Cours Devigus	19
ENDO 406	Valider ma pratique endodontique	20
ENDO 407	Endo-live	21

Orthodontie

ORTHO 500	Short Term Course "Basics in Orthodontics"	22
ORTHO 500	Cours approfondi en orthodontie	23
ORTHO 501	The role of orthodontics in the interdisciplinary treatment plan Dr. David Mirabella	24
ORTHO 502	Orthodontic treatment of tooth eruption problems Dr. José María Moriyón Uría	25
ORTHO 503	Factors of efficiency in the early treatment of Class III malocclusion Dr. Lorenzo Franchi	26

Prothèse et matériaux dentaires

AD 600	La santé bucco-dentaire chez des personnes dépendantes	27
PROAM 601	La prothèse totale CAD/CAM – la méthode AVADENT	28
GERAD 602	Devenir médecin-dentiste référent en EMS	29
PROFI 603	Les moignons artificiels sous-prothétiques	30
PROFICARIO 604	Cours CEREC: débutants	31
PROFI 605	Cours CEREC: avancés	32
PROFI 607	Erosions avancées généralisées Dr Fr. Vailati	33
PROFICARIO 606	From non-invasive procedures to fixed implant reconstructions – The Geneva Concept	34
PROFICARIO 608	L’empreinte optique, systèmes CAO/FAO et l’ensemble du <i>digital workflow</i>	36

7

Laboratoire odontotechnique

LABO 750	Implantologie conventionnelle et assistée par ordinateur Tout ce que le technicien dentiste doit savoir!	37
LABO 751	Restauration monolithique unitaire, un concept quotidien - Avancée de la technologie	38

Gestion

GESTION 800	Aspects psychologiques et pratiques de la prise en charge non pharmacologique du patient anxieux	39
-------------	---	----

Informations pratiques

Plan d'accès Renseignements Bulletin d'inscription	40
--	----

Offres

Chaque cours peut être proposé jusqu'à trois fois, le contenu de chacune de ces sessions étant identique. En plus de ces cours, la CUMD propose plusieurs offres ponctuelles. Celles-ci sont données par des conférenciers externes choisis pour leur compétence dans un domaine particulier. En règle générale, ces cours ne seront pas répétés. A ce titre, toutes les suggestions concernant des domaines non couverts dans le présent programme sont les bienvenues.

Méthodes d'enseignement

Les cours sont construits de manière à assurer l'acquisition des compétences, la transmission de connaissances, l'échange entre participants et enseignants, la prise en compte de l'expérience des participants et la création d'un réseau de professionnels. Dans ce but, quatre formats de cours sont utilisés.

9

Structures

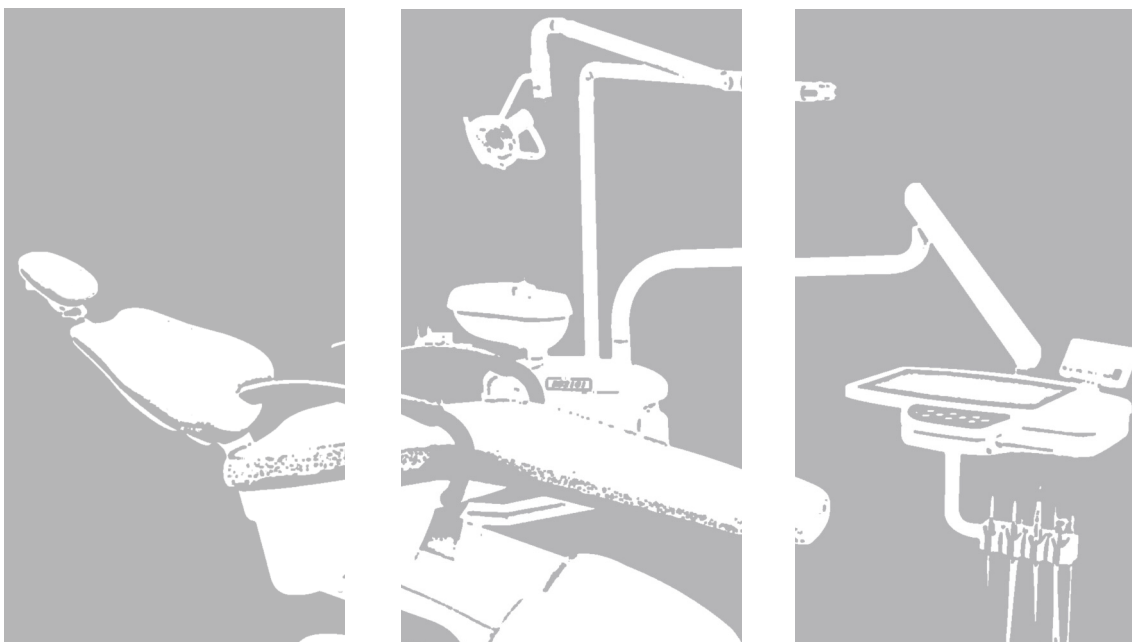
- **Conférences**
Un conférencier avec projection de diapositives. Cette méthode permet un transfert d'information pour un large auditoire. L'interaction entre le public et l'enseignant est, en principe, limitée.
- **Travaux pratiques**
Ces cours se composent d'une partie théorique où les principes sont (ré)établis et d'une partie pratique où ils sont appliqués sur des simulateurs. Ces cours ont lieu soit dans le laboratoire propédeutique du troisième étage, soit dans les cliniques où des mannequins montés sur les fauteuils permettent une approche réaliste. Pour ces cours, les participants doivent apporter tout ou une partie de l'instrumentation.
- **Cours cliniques**
Les principes sont similaires à ceux qui régissent les travaux pratiques, mis à part l'enseignement clinique qui demande la présence d'un patient. A cet effet, la CUMD dispose d'une clinique post-graduée dotée d'un matériel moderne. Cette clinique est compartimentée en boxes, assurant ainsi un maximum de discrétion aux patients. Les praticiens auront à charge de choisir parmi leur clientèle un patient correspondant aux objectifs du cours. Les directives qui guideront ce choix seront fournies aux participants.
- **Séminaires**
Pour ces cours, le nombre de participants est limité. Ils permettent un enseignement plus personnalisé et peuvent ainsi établir une dynamique de groupe.

Financement

Depuis 1991, en plus des formations de base, l'Université offre des programmes de formation continue à l'attention des professionnels. S'adressant à un public en emploi, la formation continue ne saurait être subventionnée par des fonds publics, mais est autofinancée.

Attestation

Une attestation de présence est remise aux participants pour les cours suivis.



Chirurgie orale et implantaire chez les patients polymorbides

L'allongement de l'espérance de vie en constante progression associé aux soins médicaux de plus en plus organisés et performants ont amenés à une augmentation de la prévalence de la majorité des maladies chroniques et de la polymorbidité.

Ceci a eu comme conséquence inévitable un accroissement de la demande des procédures de chirurgie orale et surtout de réhabilitations prothétiques implanto-portées chez cette catégorie de patients considérés a priori à risque de développer des complications intra- et/ou post-opératoires plus importantes et fréquentes comparé à la population générale.

De ce fait, la prise en charge optimale de ces patients représente un réel défi pour tout médecin dentiste ou chirurgien maxillo-facial et exige des connaissances médicales et chirurgicales solides allant bien au delà de l'exécution de l'acte purement technique.

Le cours détaillera les facteurs de risques médico-chirurgicaux les plus courants tout en essayant de dégager les mesures de prévention et de prise en charge des pièges et complications pouvant survenir à chaque étape du traitement.

11

Objectif

- Présenter les différents aspects de la prise en charge des patients polymorbides: de l'évaluation initiale à la gestion des complications les plus complexes

Programme

- Sécurité du patient et mesures de prévention
- Facteurs de risques médico-chirurgicaux
- Maladies systémiques et ostéointégration
- Pièges et complications associés aux maladies systémiques et leur traitement

Enseignants

Pr Paolo Scolozzi

Collaborateurs

Informations générales

Date Vendredi 4 mars | 9h00-17h00

Prix CHF 400.-

Type de cours: conférence

Ostéonécroses maxillo-mandibulaires

Les ostéonécroses maxillo-mandibulaires ont été décrites dans la littérature médicale depuis bientôt 100 ans en association avec les ostéomyélites, la radiothérapie cervico-faciale, certaines maladies (cancer, diabète, corticothérapie chronique, anémie, maladies rhumatismales, etc...) et plus récemment en association avec les médicaments anti-résorbeurs et plus spécifiquement les bisphosphonates.

Bien que la physiopathologie, la prévention et le traitement idéal des ostéonécroses maxillo-mandibulaires restent sujet à controverse et sont continuellement remises en question, l'approche chirurgicale est en passe de se profiler comme le traitement de première intention.

En dépit des progrès accomplis ces dernières décennies, la prise en charge des ostéonécroses maxillo-mandibulaires demeure encore aujourd'hui un véritable défi mettant à dure épreuve le monde médical et les patients. Il va sans dire qu'à l'heure actuelle il n'est plus envisageable de s'engager dans la prise en charge de ces patients en faisant cavalier seul. De ce fait, la prise en charge optimale doit passer inévitablement et logiquement par un travail de groupe. Ce dernier associe le médecin dentiste – qui au demeurant reste dans la grande majorité des cas le premier praticien à être confronté à la maladie dans sa phase prodromique – le chirurgien maxillo-facial, le radiologue, l'infectiologue, le pathologue, et de plus en plus en fonction des centres, le médecin hyperbare.

12

Objectif

- Présenter les différents aspects des ostéonécroses des mâchoires ainsi que leur prise en charge

Enseignants

Pr Paolo Scolozzi

Pr Tommaso Lombardi

Collaborateurs

Programme

Définition et classification

Aspects radiologiques

Aspects microbiologiques

Aspects histo-pathologiques

Traitement médicamenteux et prévention

Traitement chirurgical

Traitement par oxygénothérapie hyperbare

Informations générales

Date Vendredi 22 avril | 9h00-17h00

Prix CHF 400.-

Type de cours: conférence

Urgences médicales au cabinet dentaire

Dans la pratique quotidienne d'un cabinet dentaire, les urgences médicales sont fréquentes. Il est donc primordial de poser les bons diagnostics qui nous mèneront vers une prise en charge idéale.

Objectifs

- ▶ Connaître les principaux signes cliniques accompagnant les altérations des fonctions vitales (cardiaque, respiratoire ou neurologique)
- ▶ Prendre les mesures préventives utiles afin de limiter l'apparition de complications
- ▶ Appliquer les techniques de réanimation cardio-pulmonaire

Enseignants

Dr Jean-Pierre Carrel, CUMD, responsable du cours

Dr Michel Carrel, anesthésiste, Hôpital de Nyon

Dr Christoph Czarnetzki, médecin adjoint service d'anesthésiologie HUG

Lieu

Centre interprofessionnel de simulation (CIS)
Avenue de la Roseraie 76B
1205 Genève

Programme

Éléments responsables des urgences médicales au cabinet dentaire

- Traitement dentaire
- Affections médicales préexistantes
- Stress

Prévention des urgences médicales et de leurs complications

- Anamnèse médicale
- Prise en charge personnalisée du patient
- Préparation aux gestes d'urgence
 - trousse médicale d'urgence et matériel de réanimation
 - formation théorique et pratique du personnel

Attitude pratique devant une urgence médicale

- Principes généraux
- Principales formes d'urgences médicales
- Exercices pratiques

13

Informations générales

Date Vendredi 23 septembre | 9h00-17h30
Prix CHF 300.- pour les médecins-dentistes
 CHF 150.- pour les collaborateurs
Le nombre de participants est limité à 30
Type de cours: conférence et travaux pratiques

CBCT: de la théorie à la pratique

La tomographie volumique à faisceau conique, également appelée Cone-Beam CT (CBCT), est une technique d'imagerie en 3 dimensions de plus en plus utilisée en médecine dentaire. Cette journée de formation propose une intégration pratique du CBCT en présentant les performances techniques et les bénéfices potentiels pour le diagnostic radiologique par rapport aux techniques d'imagerie conventionnelle. Ce cours aidera les cliniciens à sélectionner les situations cliniques qui pourraient bénéficier du CBCT dans la pratique quotidienne.

Objectifs

- ▶ Présenter le fonctionnement du CBCT (notion de voxel et de FOV)
- ▶ Rappeler les doses d'irradiation des examens utilisés en médecine dentaire
- ▶ Revoir les indications du CBCT
- ▶ Présenter quelques logiciels d'image (viewer)
- ▶ Rappeler les éléments de l'anatomie maxillo-faciale utiles pour l'interprétation des images en 3 dimensions
- ▶ Revoir quelques pathologies osseuses des maxillaires

Programme

Présentation de cas cliniques au moyen de différents logiciels d'image

Exercices pratiques: les participants pourront se familiariser avec les outils de base de plusieurs viewer et interpréter des images en travaillant par petits groupes

Enseignants

Pr Minerva Becker, responsable de l'Unité de radiologie ORL et maxillo-faciale, Service de radiologie, HUG

Dre Lydia Vazquez, responsable de l'Unité de radiologie, CUMD

Collaborateurs

Informations générales

Date Vendredi 25 novembre | 9h00-17h00

Prix CHF 400.-

Le nombre de participants est limité à 22

Type de cours: conférence et travaux pratiques

Vieilles controverses en parodontologie et nouvelles solutions

Dans sa pratique quotidienne le médecin-dentiste est souvent confronté à des recommandations, opinions et dogmes controversés qui influencent ses décisions thérapeutiques..

Objectif

- ▶ Discuter ces controverses, les soumettre au crible de l'évidence scientifique et évaluer les options thérapeutiques classiques et nouvellement proposées

Enseignants

Pr Andrea Mombelli

Collaborateurs

Programme

Basées sur des cas cliniques, les questions suivantes seront traitées et des solutions pratiques seront présentées

- Conserver ou extraire quels sont les critères clés?
- Peut-on ou doit-on exclure certains patients du traitement parodontal?
- Parodontite et maladies systémiques, quelle est la relation et quelles sont les conséquences pratiques?
- Tests microbiologiques, génétiques et autres: utiles ou superflus?
- Antibiotiques pour tout le monde ou pour personne?
- Régénération tissulaire guidée: concept virtuel ou possibilité réelle
- Surfaçage: y a-t-il des alternatives et comment les utiliser?

15

Informations générales

Date Vendredi 29 avril | 9h00-17h00

Prix CHF 400.-

Type de cours: conférence et discussion sur des cas

Hygiène au cabinet dentaire

Cette formation sur l'hygiène au cabinet dentaire s'adresse à tous les membres du cabinet. La participation de l'ensemble du groupe est recommandée. Ce cours est mis à jour chaque année pour répondre aux problématiques actuelles.

Objectifs

- ▶ Discuter les risques infectieux, les principes et les buts de l'hygiène
- ▶ Présenter toutes les mesures à prendre en clinique et concernant le retraitement correct des dispositifs médicaux

Programme

Identification des problèmes spécifiques de l'hygiène au cabinet et leurs conséquences

Rappel des standards actuels et des exigences émises par les autorités

Présentation d'un concept d'hygiène au cabinet

Procédures relatives au retraitement des dispositifs médicaux

16

Enseignant

Pr Andrea Mombelli

Informations générales

Ce cours s'adresse à tous les membres de l'équipe du cabinet dentaire

Date Vendredi 18 novembre | 9h00-13h00

Prix CHF 200.- pour un participant individuel

CHF 150.- pour 2e participant du même cabinet

CHF 100.- pour 3e participant du même cabinet

Type de cours: conférence

Lasers

Ce cours est destiné aux omnipraticiens qui désirent en savoir plus sur l'utilisation du laser en médecine dentaire.

Objectif

- Formation à l'utilisation des lasers dans le domaine de la médecine dentaire

Enseignant

Pr Gérard Rey, directeur du Diplôme universitaire européen en Chirurgie dentaire lasers assistée, Paris Garancière – Milan Bicocca

Responsable du cours

Pr Ivo Krejci

Programme

Utilisation des lasers en omnipratique

Généralités sur le fonctionnement des lasers et les effets cliniques possibles

La parodontologie lasers assistée - Protocole et cas cliniques

Quelles longueurs d'onde peuvent être utiles en Chirurgie dentaire et en Implantologie?

Travaux pratiques sur le maniement des lasers

Partenariat

Universités de Paris et de Genève

Informations générales

Date Jeudi 14 avril | 14h00-18h00

Prix CHF 290.-

Type de cours: conférence

Adhésion 2016: tout ce que vous avez toujours voulu savoir sur l'adhésion sans jamais oser le demander

L'adhésion est devenue la base incontournable de techniques de restauration dentaire. Méconnaître ce sujet peut avoir des conséquences néfastes comme la perte de rétention, sensibilités postopératoires, colorations et la carie secondaire. Le cours expliquera tout ce qu'il faut savoir sur l'adhésion pour éviter des échecs.

Objectif

- Comprendre l'adhésion pour une meilleure utilisation des techniques adhésives en clinique quotidienne

Enseignant

Pr Ivo Krejci

Programme

Les principes d'adhésion sur l'émail, dentine, céramique, céramique renforcée, composite, zircone et métal

Les différents types de systèmes adhésifs

Les résultats des systèmes adhésifs

Les failles dans l'utilisation clinique des systèmes adhésifs

Les 20 commandements de l'adhésion

Réponses aux questions

Informations générales

Date Jeudi 2 juin | 14h00-18h00

Prix CHF 290.-

Type de cours: conférence

CEREC avancé pour la réhabilitation fixe minimale-invasive. Workshop théorique et pratique avec Dr Alessandro Devigus

Le développement exponentiel de puissance des systèmes informatiques a conduit à des restaurations numériques provenant de l'ordinateur qui sont largement utilisées aujourd'hui dans la pratique et au laboratoire. Un des leaders du marché dans ce domaine est le système CEREC de Sirona. La dernière génération de dispositifs et de nouveaux matériaux permettent même de vastes restaurations chair-side pour les patients avec des problèmes abrasifs étendus.

Dans ce cours, les applications possibles de cette méthode sont expliquées théoriquement pour la réhabilitation des patients avec érosions, puis pratiquées sur des modèles.

Objectifs

- ▶ Mise à jour sur les nouveautés du système CEREC pour la réhabilitation des patients avec des problèmes érosifs et autres
- ▶ Procédures *chair-side* des reconstructions fixes avec le système CEREC

Programme

Principes de l'empreinte optique avec le système CEREC le plus récent (théorie, pratique)

Actualité concernant les procédures CAO/FAO chair-side du système CEREC (théorie, pratique)

Trucs et astuces, que faire et ne pas faire

Bases scientifiques et littérature actuelle

19

Enseignants

Dr Alessandro Devigus

Pr Irena Sailer

Pr Ivo Krejci

Collaborateurs des divisions de prothèse fixe et biomatériaux et de cariologie et endodontologie

Collaborateurs du laboratoire odontotechnique CUMD: MDT Sylvian Carciofo et MDT Vincent Fehmer

Informations générales

Date Vendredi 8 avril | 8h30-17h30

Prix CHF 750.-

Nombre de participants est limité à 16

Type de cours: conférence, workshops pratiques, démonstrations vidéos live

Valider ma pratique endodontique

De nombreuses procédures sont mises en œuvre lors d'un traitement endodontique et parmi celles-ci, certaines vont influencer significativement le pronostic de guérison. On a l'habitude de dire qu'en endodontie, la somme des détails détermine le résultat.

Cependant, la qualité de l'asepsie canalaire obtenue par irrigation, la qualité de la préparation canalaire apicale et de l'étanchéité après obturation sont autant de paramètres non contrôlables en cabinet dentaire.

Objectifs

- ▶ Identifier les causes d'échec dans le traitement endodontique
- ▶ Tester l'efficacité de votre hypochlorite de sodium, de votre préparation canalaire
- ▶ Evaluer l'étanchéité de votre obturation canalaire

Enseignants

Pr Serge Bouillaguet

PD Dr Bernard Ciucchi

Collaborateurs

Programme

Nous vous proposons de venir valider les procédures endodontiques que vous réalisez quotidiennement dans votre cabinet.

Que vaut mon Dakin? Est-il vraiment efficace?

- Venez tester l'efficacité de l'irrigant endodontique utilisé dans votre cabinet. A l'aide de simples tests nous vérifierons ensemble son pouvoir désinfectant

Est-ce que ma préparation canalaire atteint les objectifs biologiques souhaités?

- Venez au cours avec vos instruments, nous allons valider ensemble la qualité de vos préparations canalaires

Mon obturation canalaire est-elle vraiment étanche?

- A l'aide de simples tests, nous comparerons l'étanchéité de différents types de remplissage canalaire

Ces exercices pratiques permettront également d'aborder, dans le cadre de séances interactives, les thèmes relatifs à la guérison endodontique et à l'apport des nouvelles technologies dans le succès du traitement.

Informations générales

Date Vendredi 15 avril | 9h00-18h00

Prix CHF 380.-

Type de cours: conférence, exercices pratiques, démonstrations live

ENDO-LIVE

L'endodontie est un des domaines de la médecine dentaire qui a récemment profité de nombreuses avancées technologiques. Parmi celles-ci on peut citer le développement de nouveaux concepts de préparation canalaire, de nouvelles techniques d'irrigation-désinfection, de nouveaux matériaux d'obturation. Cependant, la mise en œuvre de ces nouvelles technologies reste relativement limitée chez les omnipraticiens.

Objectifs

- ▶ Dresser un bilan actualisé des connaissances en endodontie
- ▶ Identifier les conditions cliniques requises pour une désinfection canalaire optimale
- ▶ Comparer les systèmes de préparation en rotation alternée (VaweOne) ou continue (ProTaper Next)
- ▶ Etablir un protocole d'utilisation du système d'obturation tri-dimensionnelle Gutta-Core

Enseignants

Pr Serge Bouillaguet

Pr Pierre Machtou

PD Dr Bernard Ciucchi

Collaborateurs

Programme

Un traitement endodontique sera réalisé en direct sur patient et retransmis dans la salle de conférence par vidéo.

Nos confrères les docteurs Bernard Ciucchi et Pierre Machtou seront présents pour animer les débats et répondre aux différentes questions soulevées dans l'auditoire; ainsi nous vous proposons ainsi de débattre autour des thèmes:

- Réaliser un traitement endodontique à l'aide d'un seul instrument?
- Choisir entre rotation continue et rotation alternée?
- Désinfecter et activer les irrigants?
- Les techniques simplifiées de compaction de gutta-percha à chaud?

21

Informations générales

Date Vendredi 20 mai | 9h00-17h00

Prix CHF 380.-

Type de cours: conférence et démonstrations vidéos live

Short Term Course Basics in Orthodontics

This course is available every 2 years and lasts for 6 weeks full time. This course is mandatory for the future residents specialising in orthodontics and serves as an introductory course for dentists who wish to improve their theoretical knowledge in the field of orthodontics. It can also help recent graduates to decide whether to specialise in this field.

The course is given in a small group in order to have an interactive approach with, and adequate follow-up of each participant.

Theory

- ▶ Anatomy
- ▶ Dento-and craniofacial growth
- ▶ Development of the dentition
- ▶ Aetiology of malocclusions
- ▶ Diagnostics methods
- ▶ Temporomandibular disorders and malocclusions
- ▶ Cephalometrics
- ▶ Biomechanics
- ▶ Treatment planning and evaluation
- ▶ Diverse appliances

Practical Work

Case analysis and treatment planning

Wire bending

Treatment simulation using fixed appliances on “typodont”

Construction of removable appliances

Faculty Members

Pr. Stavros Kiliaridis, Dr. Gregory Antonarakis, Dr. Sébastien Botteron, Dr. Domna Dorotheou, Dr. Georges Herzog, Dr. Anestis Mavropoulos, Dr. Catherine Morel, Dr. Enrico Ostini, Dr. Fabienne Pernet, Dr. Jean-Paul Schatz, Dr. Carlos Suarez Martinez, Dr. Cristina Vento

With the collaboration of external lecturers

22

General Information

This course is given in English

Dates 1st module: 4-22 January 2016
2nd module: 23 May-10 June 2016
(full time for both modules)

Fees CHF 8,000.-

Only 12 participants per course are allowed

Type of course: theoretical and practical

Cours approfondi en orthodontie

Ce cours est offert tous les 2 ans et s'étend sur une période de 6 semaines à temps plein. Il sert à la fois d'introduction obligatoire pour les assistants engagés dans la spécialisation en orthodontie et de cours de base pour les médecins-dentistes souhaitant améliorer leurs connaissances théoriques dans le domaine de l'orthodontie. Il peut aussi aider de jeunes diplômés à prendre une décision quant à une future formation post-graduée complète dans ce domaine.

Théorie

- ▶ Anatomie
- ▶ Croissance crânio-faciale
- ▶ MAP et malocclusions
- ▶ Développement de la dentition
- ▶ Etiologie des malocclusions
- ▶ Moyens de diagnostic
- ▶ Céphalométrie
- ▶ Biomécanique
- ▶ Planification et évaluation de traitements
- ▶ Appareillages divers

Pratique

- Analyse de cas et planification de traitements
- Pliage de fils orthodontiques
- Simulation de traitement par appareillage fixe sur "typodont"
- Fabrication d'appareillages amovibles

Enseignants

Pr Stavros Kiliaridis, Dr Gregory Antonarakis,
Dr Sébastien Botteron, Dr Domna Dorotheou,
Dr Georges Herzog, Dr Anestis Mavropoulos,
Dr Catherine Morel, Dr Enrico Ostini,
Dr Fabienne Pernet, Dr Jean-Paul Schatz,
Dr Carlos Suarez Martinez, Dr Cristina Vento

Avec la collaboration des assistants post-gradués et de conférenciers externes

23

Informations générales

Ce cours est donné en anglais

Date 1er module: 4-22 janvier 2016
2e module: 23 mai-10 juin 2016
(à temps complet)

Prix CHF 8'000.-

Le nombre de participants est limité à 12

Type de cours: théorie et pratique

The role of orthodontics in the interdisciplinary treatment plan

The optimal resolution of complex cases presenting periodontal, restorative, aesthetics and occlusal problems may be achieved only through the contribution of all dental specialties. Orthodontic treatment should be carried in order to improve the restorative and prosthodontic final results. The aim of this course is to discuss the diagnostic concept and the clinical strategies that should be the common platform of knowledge shared by an up-to-date dental team.

Objectives

- ▶ Become aware of the concepts of smile aesthetics
- ▶ Discuss the interdisciplinary management of tooth anomalies of number and shape
- ▶ Discuss the diagnostic concepts and clinical strategies for treating the ortho-perio-restorative patient
- ▶ Become familiar with orthodontic implant site development

Guest lecturer

Dr. David Mirabella is currently Adjunct Professor (since 2003) at the Department of Orthodontics, University of Ferrara (Italy). Dr. Mirabella received his dental degree (DDS) from the University of Catania in 1989, and his certificate in orthodontics and Master of Science in Dentistry in 1993 from the University of Washington in Seattle. He also completed a 1-year postdoctoral program in lingual orthodontics at the University of Cagliari, in 1995. From 1994, Dr. Mirabella runs a practice limited to orthodontics in Catania. He is an active member of the Angle Society of Europe, president elect (2015) of the Accademia Italiana di Ortodonzia, and has authored numerous publications in national and international orthodontic journals.

Programme

Concepts of smile aesthetics

- Dental proportions
- Gingival architecture
- Smile's aesthetic features

Dental anomalies: number and shape

- Open or close the space?
- Timing of implant placement
- Opening the space for missing upper lateral incisors: why it is so difficult
- Veneering a tooth: what an orthodontist should know?

The ortho-perio-restorative patient

- What an orthodontist should know
- The biologic width
- Uneven gingival margin and crown length: differential diagnosis
- Uneven gingival margin and crown length: orthodontic treatment
- Uneven gingival margin and crown length: interdisciplinary treatment
- Orthodontic treatment in the compromised periodontal patient

Orthodontic implant site development (OISD)

- What an orthodontist should know on bone biology
- Surgical approach versus OISD: advantages and disadvantages
- OISD in the 3 planes of space: horizontal, vertical and linguo-labial orthodontic movement
- OISD: a systemized clinical protocol

General Information

This course is given in English

Date Friday 27th May | 9:00-17:00

Fees CHF 400.-

Type of course: lecture

Orthodontic treatment of tooth eruption problems

Tooth eruption disturbances are a quite common situation that general practitioners and orthodontists have to face very often in daily practice. The diagnosis, prevention and resolution of these problems can vary from very easy to very complicated. In the majority of the cases an interdisciplinary approach with the help of the oral surgeon is needed, with communication being crucial for success. Numerous clinical cases affecting incisors, cuspids, premolars and molars in both jaws will be presented to illustrate not only the correct approach but also to stress possible treatment errors and how to avoid them as well as the underlying risk factors involved.

Objectives

- ▶ Understand the current theoretical basis of tooth eruption
- ▶ Review the terminology of tooth eruption disturbances and their definitions
- ▶ Become familiar with the aetiology of tooth eruption problems
- ▶ Recognize eruption disturbances affecting incisors, canines, premolars, and molars and their treatment
- ▶ Identify tooth transpositions and become familiar with the management approaches
- ▶ Be aware of the risk factors in the treatment of tooth eruption disturbances

Guest lecturer

Dr. José María Moriyón Uría received his MD degree in 1975 from Navarra University and his DDS in 1977 from Madrid University. He went on to train in functional orthopaedics and orthodontics with Dr. Moriyón Costales, followed by postgraduate studies at the Centre for Functional Occlusion with Drs Roth and Williams from 1986 to 1988, and received his specialty in orthodontics in 1996 from Oviedo University. Dr. Moriyón Uría is an active member of the Angle Society of Europe, a diplomate member of the Spanish Orthodontic Society, and member of the European Orthodontic Society. He currently runs a full-time private practice in Gijón, Spain.

Programme

Part I

- Introduction
- Present knowledge about tooth eruption
- Terminology, definitions
- Aetiology
- Eruption disturbances affecting incisors

Part II

- Eruption disturbances affecting cuspids

Part III

- Eruption disturbances affecting premolars
- Eruption disturbances affecting molars

Part IV

- Tooth transpositions
- Risk factors in the treatment of tooth eruption disturbances
- Summary and conclusions

25

General Information

This course is given in English

Date Wednesday 1st June | 9:00-17:00

Fees CHF 400.-

Type of course: lecture

Factors of efficiency in the early treatment of Class III malocclusion

Class III dentoskeletal disharmony represents one of the most challenging malocclusions to treat for the orthodontist because it shows a severe worsening along with growth. Recently, new orthopedic approaches have been proposed with the aim of enhancing the skeletal effects in Class III patients. In particular new orthopedic approaches using alternate rapid maxillary expansion and constriction will be illustrated.

Objectives

- ▶ Be proficient in performing RME/FM treatment in Class III patients
- ▶ To identify optimal timing for Class III treatment according to individual skeletal maturity and morphology of the zygomatico-maxillary sutures
- ▶ To identify those patients who will be ideal candidates for RME/FM treatment
- ▶ Be able to take clinical decisions in patients with unfavorable response to RME/FM treatment
- ▶ Become familiar with findings of the most relevant research on the short-term and long-term outcomes of orthopedic therapy of Class III malocclusion
- ▶ Become familiar with the new orthopedic approaches to Class III treatment

Guest lecturer

Dr. Lorenzo Franchi is presently Assistant Professor at the Department of Orthodontics of the University of Florence, Italy, and “Thomas M. Graber Visiting Scholar”, Department of Orthodontics and Pediatric Dentistry, School of Dentistry, The University of Michigan, Ann Arbor. He has lectured extensively at international congresses and symposia on orthodontics and dentofacial orthopedics and has numerous published in the international orthodontic journals. Dr. Franchi has been Editor of Progress in Orthodontics and he is presently Associate Editor of the European Journal of Orthodontics. He is also a member of the Italian Society of Orthodontics, the European Orthodontic Society and the World Federation of Orthodontists.

Programme

Growth in untreated Class III malocclusion: implications for therapy

- Growth trends in the untreated Class III subjects
- Growth and orthopedic treatment: the role of the pubertal growth spurt on the long-term stability of treatment outcomes

Evidence-based orthopedic treatment of Class III malocclusion: RME/FM protocol

- Clinical management of the treatment and retention protocols
- Fundamental clinical rules for favorable outcomes of orthopedic treatment
- Long-term stability (8.5 years from the end of orthopedic treatment)
- The role of treatment timing based on the assessment of the morphology of the zygomatico-maxillary sutures

Identification of good and bad responders to orthopedic treatment of Class III malocclusion

- How to assess individual responsiveness to RME/FM treatment
- The predictive value of individual craniofacial features
- What to do in bad responders
- Orthopedic approach versus surgical approach

New frontiers in the orthopedic treatment of Class III malocclusion

- Rapid maxillary expansion and constriction protocol prior to maxillary protraction: an effective pathway for enhanced correction
- Bone-anchored maxillary protraction vs classical RME/FM therapy
- Indications for early surgery in Class III patients

26

General Information

This course is given in English

Date Thursday 9th June | 9:00-17:00

Fees CHF 400.-

Type of course: lecture

La santé bucco-dentaire chez des personnes dépendantes

Comme vous, les personnes âgées ont une bouche. Comme vous aussi, elles ont soit encore des dents soit une prothèse dentaire. Et comme vous encore, elles aiment avoir une bouche propre et pouvoir manger correctement. Mais, au contraire de vous, elles ont maintenant de la difficulté à prendre soin elles-mêmes de leur hygiène bucco-dentaire. C'est pourquoi nous vous proposons ce cours avec un double but: vous faire prendre conscience de l'importance de votre rôle dans le maintien de l'hygiène bucco-dentaire des personnes dépendantes et vous donner les outils et les moyens de le faire.

Objectifs

- ▶ Saisir l'importance d'éviter les infections bucco-dentaires afin de conserver les dents en bouche et de participer à la bonne santé générale des personnes âgées
- ▶ Dans la vie quotidienne, effectuer les soins d'hygiène bucco-dentaire peut être difficile chez les personnes dépendantes ou handicapées. Comment y arriver? Combien de fois par jour faut-il le faire? Quels sont les outils spécifiques qui peuvent vous y aider?
- ▶ Peut-on encore améliorer la routine des soins bucco-dentaires en EMS ou en foyer pour personnes handicapées?
- ▶ Puis nous terminerons par des exercices en clinique pour mettre en pratique les connaissances théoriques nouvellement acquises

Enseignants

Pr Frauke Müller, responsable du cours

Dr Serge Borgis

Dr Murali Srinivasan

Michaella Fol, hygiéniste dentaire

Collaborateurs

Programme

Ma propre bouche

La santé bucco-dentaire à un âge avancé

Une prothèse dentaire, comment fonctionne-t-elle?

Les risques d'une hygiène bucco-dentaire négligée

Les mesures d'hygiène bucco-dentaire: savoir-faire

Les outils spécifiques pour les personnes âgées et handicapées

27

Informations générales

Le cours s'adresse aux professionnels de la santé qui s'occupent de personnes dépendantes

Date Vendredi 11 mars | 9h00-13h00

Prix CHF 150.-

Le nombre de participants est limité à 35

Type de cours: conférence et exercices pratiques en clinique

La prothèse totale CAD/CAM – la méthode AVADENT

La prothèse totale est encore d'actualité en Suisse et va continuer à être une méthode de réhabilitation fréquente dans le futur. Selon les derniers chiffres disponibles la prévalence de la prothèse totale chez des personnes entre 65 et 74 ans est d'environ 13% et monte jusqu'à 37.2% chez les personnes qui ont plus de 85 ans (Zitzmann et al. 2008).

Les techniques CAD/CAM sont maintenant aussi disponibles pour confectionner les prothèses totales et les prothèses implanto-portées sur barre. Soyez parmi les premiers à apprendre ces nouvelles techniques!

Objectifs

Ce cours vous propose une journée passionnante et novatrice.

Après une introduction théorique des matériaux et de la marche à suivre, les étapes cliniques seront montrées.

La prothèse Avadent dispose de certains avantages comme une résine pré-polymérisée, qui est censée relâcher moins de monomère que le PMMA traditionnel. Fraisée d'un bloc elle ne subit pas de déformation lors du processus de polymérisation et semble donc mieux adaptée aux crêtes.

Un stockage numérique permet de recommander de nouveaux appareils en cas de besoin, et les prix avantageux suggèrent qu'un jour ces techniques remplaceront même les rebasages.

Science fiction? Non! pas du tout. Venez expérimenter ce qui pourrait devenir la prothèse du futur.

Programme

La prothèse totale – encore d'actualité en Suisse?

CAD/CAM – les avantages du processus

Le matériel AVADENT

La marche à suivre

Les premières expériences de notre division

Démonstration clinique des étapes de travail

L'évidence scientifique – existe-t-elle déjà?

Enseignants

Pr Frauke Müller

Dr Manuel Naharro

Dr Murali Srinivasan

Collaborateurs de la division

Collaborateurs de Avadent

28

Informations générales

Date Vendredi 20 mai | 9h00-17h00

Prix CHF 400.-

Le nombre de participants est limité à 35

Type de cours: conférence et démonstrations cliniques

Devenir médecin-dentiste référent en EMS

La mobilité réduite des personnes dépendantes pour les activités de la vie quotidienne nous pose un défi pour les accueillir au cabinet et souvent il est mieux de les soigner chez eux, en EMS. Souvent les résidents se présentent avec une santé générale compromise, avec de multiples maladies chroniques et une polymédication importante.

Comment gérer ces patients qui ont une vue, une dextérité, un toucher et surtout une neuroplasticité réduite? Ils ne peuvent pas subir les mêmes interventions que les patients plus jeunes et en forme. Le plan de traitement "académique" doit être plutôt "clinique", voire "faisable". Ensuite il faut s'intéresser à la polymédication, la carie de racine, la sécheresse buccale. En plus, il faut connaître le contexte légal, et les changements récents de la loi sur la protection de l'adulte. Il faut savoir comment rendre la dentition et les reconstructions prothétiques existantes gérables pour le patient et le personnel soignant. L'hygiène bucco-dentaire n'est souvent plus prioritaire, et en connaissant les risques pour la santé générale, la motivation des patients devient primordiale.

Objectifs

- ▶ Proposer différents concepts de collaboration avec un EMS
- ▶ Vous accompagner pour établir une relation fructueuse et bénéfique pour vous, les soignants et bien sûr pour les résidents

Enseignants

Pr Frauke Müller
 Dr Serge Borgis
 Dr Manfred Imsand
 Dr Manuel Naharro
 Dr Murali Srinivasan
 Collaborateurs

Programme

Le vieillissement – personne n'y échappe!
 La perte d'autonomie, comment accompagner ce changement?
 Concepts de collaboration avec un EMS
 La logistique des soins mobile – avec ou sans fauteuil dentaire en EMS
 La paperasse – quoi demander à qui?
 La nouvelle loi sur la protection de l'adulte – qui décide pour qui?
 Aspects éthiques des soins pour les personnes vulnérables
 Le patient polymorbide – quels sont les risques médicaux?
 La sécheresse buccale – avons-nous enfin un traitement à proposer?
 La carie de racine – prévention, guérison ou obturation?
 La prothèse amovible "gériatrique"
 Maintenir l'hygiène bucco-dentaire à l'âge avancé
 Les soins palliatifs – le médecin dentiste et l'hygiéniste font partie de l'équipe soignante!

29

Informations générales

Date Vendredi 4 novembre | 9h00-18h00

Prix CHF 400.-

Le nombre de participants est limité à 35

Type de cours: conférence

Les moignons artificiels sous-prothétiques

Afin de reconstruire une dent délabrée et dévitalisée, le recours systématique au tenon radiculaire était le choix le plus adéquat. Après avoir scellé ou collé un tenon métallique ou non dans la racine, il est ensuite possible de réaliser soit une reconstitution directe de la dent, soit un moignon préprothétique.

Depuis quelques années, cette philosophie de la reconstitution préprothétique systématique à tendance à évoluer à cause du risque augmenté de fracture radiculaire dû à la présence du tenon. C'est pourquoi, de nos jours, le tenon radiculaire n'est plus forcément une nécessité mais reste fortement conseillé en fonction des situations.

Objectifs

- ▶ Comment évaluer si un tenon est nécessaire ou non: quelle est la position de la dent, comment est la racine, quel est le nombre de parois coronaires restantes, quelle est la dentine coronaire restante, la ferrule est-elle toujours d'actualité?
- ▶ Quand un tenon est nécessaire, quel type de tenon? Quel système adhésif? Comment préparer la racine au collage du tenon?
- ▶ Etablir un protocole de collage des tenons radiculaires.
- ▶ Que faire lorsqu'un tenon n'est pas nécessaire.

Programme

Ensemble des tenons à notre disposition: lesquels utiliser?

Présentation des nouvelles générations de tenons.

Protocole actuel d'adhésion des tenons radiculaires: théorie et pratique

Présentation d'une nouvelle technique de reconstitution préprothétique

Enseignants

Pr Irena Sailer

Dr Nicolas Bois

Collaborateurs

Informations générales

Date Vendredi 18 mars | 9h00-15h00

Prix CHF 480.-

Le nombre de participants est limité à 24

Type de cours: cours avec exercices pratiques

CEREC débutant Cours destiné aux praticiens débutants

Après un développement de plus de 30 ans, le CEREC est actuellement, sur le marché, le leader en matière de système CAD/CAM au fauteuil. Référence incontestée en matière d'usinage direct, le système permet également d'envoyer des données online au laboratoire (CEREC Connect), d'effectuer des commandes de piliers implantaires, armatures ou restaurations (Infinident) et de réaliser des guides chirurgicaux pour l'implantologie (CEREC guide et Sicat guide). Cela en fait certainement le système le plus complet à l'heure actuelle.

Les évolutions technologiques ont été nombreuses et rapides ces dernières années et ont amené une simplification dans la prise en main par des collègues débutant dans le domaine.

Nous souhaiterions vous faire découvrir ce système, et vous donner la possibilité de l'utiliser lors d'exercices pratiques.

Objectifs

- ▶ Présenter le système CEREC et ses possibilités
- ▶ Réalisation de restaurations unitaires postérieures sur modèles (2 personnes par machine)

Enseignants

Prothèse fixe et biomatériaux

Pr Irena Sailer
Dr Claude Crottaz
Dr Léonard Brazzola

Cariologie

Pr Ivo Krejci
Collaborateurs

Programme

Directives cliniques nécessaires à la réalisation d'une restauration CEREC

- Principes de préparation
- Technique d'empreinte
- Choix du type de reconstruction
- Choix des matériaux

Présentation des deux caméras: BlueCam et OmniCam

Prise en main du logiciel CEREC 4.2.X (ou ultérieur)

- Démonstration, pas à pas, de l'empreinte à la restauration finale

Exercices pratiques: cas simples

- Réalisation d'une restauration unitaire postérieure

Discussion

31

Informations générales

Date Jeudi 1 septembre | 9h00-17h00

Prix CHF 500.-

Le nombre de participants est limité à 20

Type de cours: conférence et travaux pratiques

CEREC avancé Cours destiné aux praticiens utilisateurs confirmés du système CEREC

Nul doute que nous nous trouvons à un tournant en matière de restaurations dentaires *chairside*: seul sur le marché depuis une trentaine d'années, le système CEREC se voit concurrencé par l'apparition d'autres systèmes offrant un usinage au fauteuil. De plus, le développement de nouveaux matériaux nous permet d'envisager de nouvelles indications en matière de restaurations dento- ou implantoportées. Le but principal du cours est d'informer nos collègues utilisateurs confirmés du CEREC des nouveautés apparues depuis 2015.

Objectifs

- ▶ Présenter les nouveautés du système CEREC (software, matériaux, etc.)
- ▶ Réalisation de restaurations complexes
- ▶ Présentation et démonstration d'autres systèmes CAD/CAM *chairside* (Planmeca)

Enseignants

Prothèse fixe et biomatériaux

Pr Irena Sailer

Dr Claude Crottaz

Dr Léonard Brazzola

Collaborateurs

Programme

Présentation du nouveau *software* (version 4.4.X, ou ultérieur)

Présentation des différentes caméras disponibles

Nouveaux matériaux disponibles

CEREC Connect, Infinident, guides chirurgicaux en implantologie (CEREC guide 2, Sicat guide)

Présentation du *Smile Design*

Nouveaux systèmes *chairside* sur le marché

Exercices pratiques

- Cas antérieurs
- Couronnes sur implants

Discussion

32

Informations générales

Date Vendredi 2 septembre | 9h00-17h00

Prix CHF 500.-

Le nombre de participants est limité à 20

Type de cours: conférence et travaux pratiques

Erosions avancées généralisées: comment les traiter?

Objectifs

- ▶ Discuter, d'un point de vue thérapeutique, la problématique spécifique associée à une dentition atteinte d'érosions avancées généralisées
- ▶ Evoquer les possibilités de prévention
- ▶ Présenter de manière approfondie un concept thérapeutique minimalement invasif: la "3 – STEP–TECHNIQUE"

Enseignants

Dr Francesca Vailati

MDT Sylvain Carciofo

Collaborateurs PROFi

Programme

Définition du problème érosions avancées généralisées

Présentation de la "3 – STEP–TECHNIQUE"

- "Mock-up" diagnostic esthétique au niveau du maxillaire supérieur (région 15 à 25)
- Augmentation de la dimension verticale de l'occlusion par composites postérieurs provisoires directs (14 à 16, 24 à 26, 34 à 36, 44 à 46)
- Reconstitution des faces palatines de 13 à 23 par composites indirects
- Reconstitution des faces vestibulaires de 13 à 23 par facettes céramiques
- Transformation des composites postérieurs provisoires en onlays et/ou onlays-facettes céramiques ou composites indirects

33

Informations générales

Date Samedi 8 octobre | 9h00-17h30

Prix CHF 500.- pour les médecins-dentistes
CHF 300.- pour les techniciens-dentistes

Le nombre de participants est limité à 60

Type de cours: séminaire

From non-invasive procedures to fixed implant reconstructions – The Geneva Concept

The aim of this 5-day course is to introduce the participants to “The Geneva fixed restorative Treatment Concept” and offer theoretical and intense hands on training for a wide range of treatments from non-invasive restorative procedures to fixed implant reconstructions.

This course is aimed to national and international dental professionals that would like to be introduced to the fixed restorative treatment concept, starting from the minimally invasive treatment philosophy to fixed esthetic implant reconstructions including new digital technology. Besides lectures and live demonstrations the participants will have the opportunity to enhance their practical clinical skills in order to be able to apply the demonstrated types of treatment procedures to their patients.

Objectives

- ▶ Update on non-invasive and minimally invasive restorative concepts
- ▶ Update on adhesive technology and procedures
- ▶ Minimally invasive complex rehabilitations
- ▶ Indications and limitations of new restorative materials and technology for tooth- and implant supported reconstructions
- ▶ Optical impression and CAD/CAM workflow

Teaching Faculty

Pr. Irena Sailer and Pr. Ivo Krejci

Collaborators of the Division of Cariology and Endodontology:

Dr. Marwa Abdelaziz, Dr. Stefano Ardu,
Dr. Tisiana Bortolotto, Dr. Nacer Benbachir,
Dr. Didier Dietschi, Dr. Nicolas Rizcalla,
Dr. Giovanni Rocca

Collaborators of the Division of fixed Prosthodontics and Biomaterials:

Dr. Léonard Brazzola, Dr. Stefan Hicklin, Dr. Robin Jaquet, Pr. Susanne Scherrer, Dr. Francesca Vailati

MDTs Sylvain Carciofo and Vincent Fehmer

Guest lecturer Dr. Konstantinos Kountouras, Aristotle University of Thessaloniki, Greece

34

General Information

The official language of the course is English

Date Monday to Friday, October 3 to 7

FeeS CHF 3.800.-

The course is limited to 20 participants

Type of course: 5 day practical and theoretical course

Programme

5 days of theoretical and practical education from non-invasive restorations to complex rehabilitations encompassing fixed reconstructions and new workflows.

Monday | 03.10.2016

Erosion and tooth wear: a conservative approach
Early diagnosis – New trends
Bleaching & Microabrasion
Direct anterior restorations: Layering technique
From simple to complex anterior cases: a conservative approach
Direct posterior restorations
Indirect posterior restorations
Vital pulp therapy
Chairside CAD/CAM restorations
Restoration of non vital teeth

Tuesday | 04.10.2016

Demo direct anterior composite
Workshop anterior posterior composite
Demo direct posterior composite
Workshop direct posterior composite

Wednesday | 05.10.2016

Demo indirect posterior composite
Workshop indirect posterior composite
Treatment diagnostics and planning in fixed prosthodontics
Minimally invasive: 3 – step concept (part 1)
Case planning session

Thursday | 06.10.2016

Selection of restorative options for fixed reconstructions – clinical factors, tooth preparation
Selection of restorative materials for crowns and bridges – material scientific factors
Optical impression
CAD/CAM for fixed reconstructions
Demo universal crown preparation and resin bonded bridge preparation
Workshop crown and resin bonded bridge preparation
Demo optical impression
Workshop optical impression

Friday | 07.10.2016

Treatment concept of fixed rehabilitations including dental implants - diagnostics, implant timing
Abutment selection and choice of restoration – CAD/CAM implant reconstructions (chair-/labside)
Demo CAD/CAM design of chairside implant crowns
Workshop CAD/CAM design of chairside implant crowns
Soft tissue conditioning, provisionals
Adhesive cementation for chairside implant crowns
Demo chairside implant crowns on titanium resin base
Workshop chairside implant crowns on titanium resin base
Resume of course, discussion – End of continuing education week

L'empreinte optique, systèmes CAO/FAO et l'ensemble du *digital workflow*

Le cours donne une vue d'ensemble du status actuel des systèmes pour l'empreinte optique, les procédures CAO/FAO et l'ensemble du *digital workflow*. Tous les systèmes pertinents et les nouveaux développements seront présentés et évalués. De plus, le cours vous transmettra toute la connaissance et le savoir-faire scientifique du *digital workflow* incluant les nouveaux matériaux de reconstruction et leurs indications.

Objectifs

- ▶ Présenter les nouveautés sur les systèmes d'empreinte optique.
- ▶ Expliquer les nouveautés sur les procédures chair-side et les procédures lab-side
- ▶ Démontrer les limites et indications du *digital workflow* et les matériaux associés pour le quotidien au cabinet privé

Enseignants

Pr Irena Sailer

Pr Ivo Krejci

Collaborateurs des divisions de prothèse fixe et biomatériaux et de cariologie et endodontologie

Collaborateurs du Laboratoire odontotechnique
CUMD: MDT Sylvain Carciofo et MDT Vincent Fehmer

Programme

Principes empreinte optique (théorie, pratique)

Actualité sur les procédures CAO/FAO (théorie, pratique)

- Systèmes *chair-side* et *lab-side* – status actuel

Planification et exécution des traitements reconstitutifs assistés par ordinateur (*digital workflow*)

- Principes de la planification et communication virtuelle assistés par ordinateur
- Reconstructions sur dents et sur implants CAO/FAO
- Indications et limitations des matériaux actuels CAO/FAO

Trucs et astuces, que faire et ne pas faire

Bases scientifiques et littérature actuelle

36

Informations générales

Date Vendredi 14 octobre | 8h30-17h30

Prix CHF 750.-

Type de cours: conférence, *workshops* pratiques, démonstrations vidéos live

Implantologie conventionnelle et assistée par ordinateur. Tout ce que le technicien dentiste doit savoir!

Le cours donne une vue d'ensemble de la chirurgie implantaire guidée par la prothèse avec l'aide de guides chirurgicaux conventionnels et de guides issus de la planification et de la fabrication par ordinateur. Tous les systèmes pertinents et les nouveaux développements en chirurgie implantaire conventionnelle et assistée par ordinateur seront présentés. De plus, le cours vous transmettra toute la connaissance et le savoir-faire scientifique pour une communication optimale avec le cabinet dentaire.

Objectifs

- ▶ Vous mettre à jour avec les principes diagnostiques pour la planification et la pose d'implants
- ▶ La nouvelle conception des guides chirurgicaux conventionnels et issus de la planification et de la fabrication par ordinateur
- ▶ Les indications et limites pour choisir entre le diagnostique 2D ou 3D, la pose implantaire conventionnelle ou assistée par ordinateur

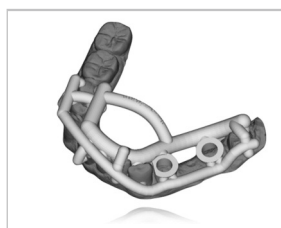
Enseignants

Pr Irena Sailer

MDT Sylvain Carciofo

Dr Stefan Hicklin

MDT Vincent Fehmer



Programme

Principes diagnostiques

Planification et pose d'implants conventionnels

- Traitement implantaire conventionnel
- Fabrication de guides radiographiques et chirurgicaux conventionnels

Planification et pose d'implants assistées par ordinateur

- Principes de la planification et pose implantaire par ordinateur
- Aspects radiographiques et lignes directrices pour l'utilisation du cone beam (DVT/CBCT).
- Préparation et fabrication de guides radiographiques
- Planification virtuelle et communication.
- Fabrication de différents guides chirurgicaux et systèmes

Trucs et astuces, que faire et ne pas faire

Bases scientifiques et littérature actuelle

37

Informations générales

Date Jeudi 21 avril | 17h00-20h00

Prix CHF 180.-

Type de cours: conférence, démonstrations vidéos live

Restauration monolithique unitaire, un concept quotidien - Avancée de la technologie

Ce cours fournit tout le savoir-faire nécessaire pour l'utilisation efficace et réussie des restaurations monolithiques dans la pratique quotidienne. Tous les systèmes et les nouveautés liés au développement des matériaux CAO / FAO, composites hybrides et céramique seront présentés. Au cours de la partie pratique de la formation, ces restaurations seront individualisées et finalisées. En outre, le cours permet d'acquérir les connaissances nécessaires pour une manipulation et une fixation adhésive optimale.

Objectifs

- ▶ Mise à jour sur les nouveautés des blocs pour praticien et technicien
- ▶ Indications et limites des restaurations monolithiques
- ▶ Sélection du bloc et colorisation individuelle

Enseignants

MDT Sylvian Carciofo

MDT Vincent Fehmer

Dr Léonard Brazzola

Pr Susanne Scherrer

Pr Irena Sailer

Programme

Principes des restaurations monolithiques

Sélection du bloc

- La sélection de la couleur idéale
- Comprendre et utiliser l'effet des différentes translucidités

Exercice pratique

- Frittage sûr et facile pour les restaurations en céramique
- Techniques de caractérisation individuelle pour restaurations en composite et céramique
- Glaçure et finalisation
- La préparation de diverses restaurations pour le scellement adhésif (y compris restaurations sur Ti-Base)

Trucs et astuces, que faire et ne pas faire

Bases scientifiques et littérature actuelle

38

Informations générales

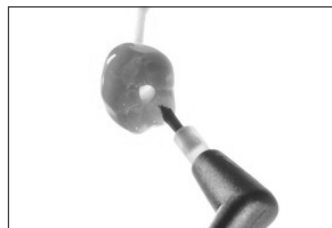
Ce cours s'adresse aux assistant dentaire, médecin-dentiste, technicien dentaire

Date Jeudi 16 juin | 14h00-18h30

Prix CHF 380.-

Le nombre de participants est limité à 20

Type de cours: cours avec exercices pratiques



Aspects psychologiques et pratiques de la prise en charge non pharmacologique du patient anxieux

Selon de nombreuses études, 1 patient sur 2 (50% de la population générale) souffre d'anxiété dentaire à des degrés divers. Hormis le soutien pharmacologique, le traitement dentaire des patients anxieux nécessite l'implémentation d'outils thérapeutiques issus de la psychologie. Anxieux ou pas, les patients attendent de leur soignant non seulement pertinence professionnelle mais aussi compétences dans le contrôle de la douleur, de la peur et de la gestion émotionnelle au travers d'une prise en charge empathique. Gérer un patient souffrant d'anxiété dentaire, c'est aussi soustraire de sa pratique quotidienne une part significative des facteurs de stress. Dans cette formation de trois jours, pour illustrer le versant théorique des aspects psychologiques, une large part est consacrée à la pratique du traitement de l'anxiété dentaire, grâce à un training interactif sur l'observation du patient (communication non-verbale), communication verbale, information, respiration abdominale, relaxation et écoute active associée à des jeux de rôles axés sur les cognitions et le comportement des patients anxieux.

Objectif

- Connaissance des aspects psychologiques du traitement de l'anxiété dentaire déterminant l'application d'outils thérapeutiques issus de la psychologie et des sciences comportementales

Enseignants

Patrick Bron, psychologue-psychothérapeute FSP, SSpa

Dr Michel Deslarzes, médecin-dentiste

Dr Patrick Jevan, médecin-dentiste

Programme

- 1 Enjeux émotionnels dans la relation soignant-soigné (15 avril 2016)
- 2 Communication, écoute active et prise en charge empathique (24 juin 2016)
- 3 L'anxiété dentaire et son traitement (7 octobre 2016)

39

Informations générales

Dates Vendredis 15 avril, 24 juin, 7 octobre
9h00-17h30

Prix pour les 3 jours
CHF 1'050.- pour les médecins-dentistes
CHF 525.- pour les hygiénistes
CHF 375.- pour les assistants dentaires

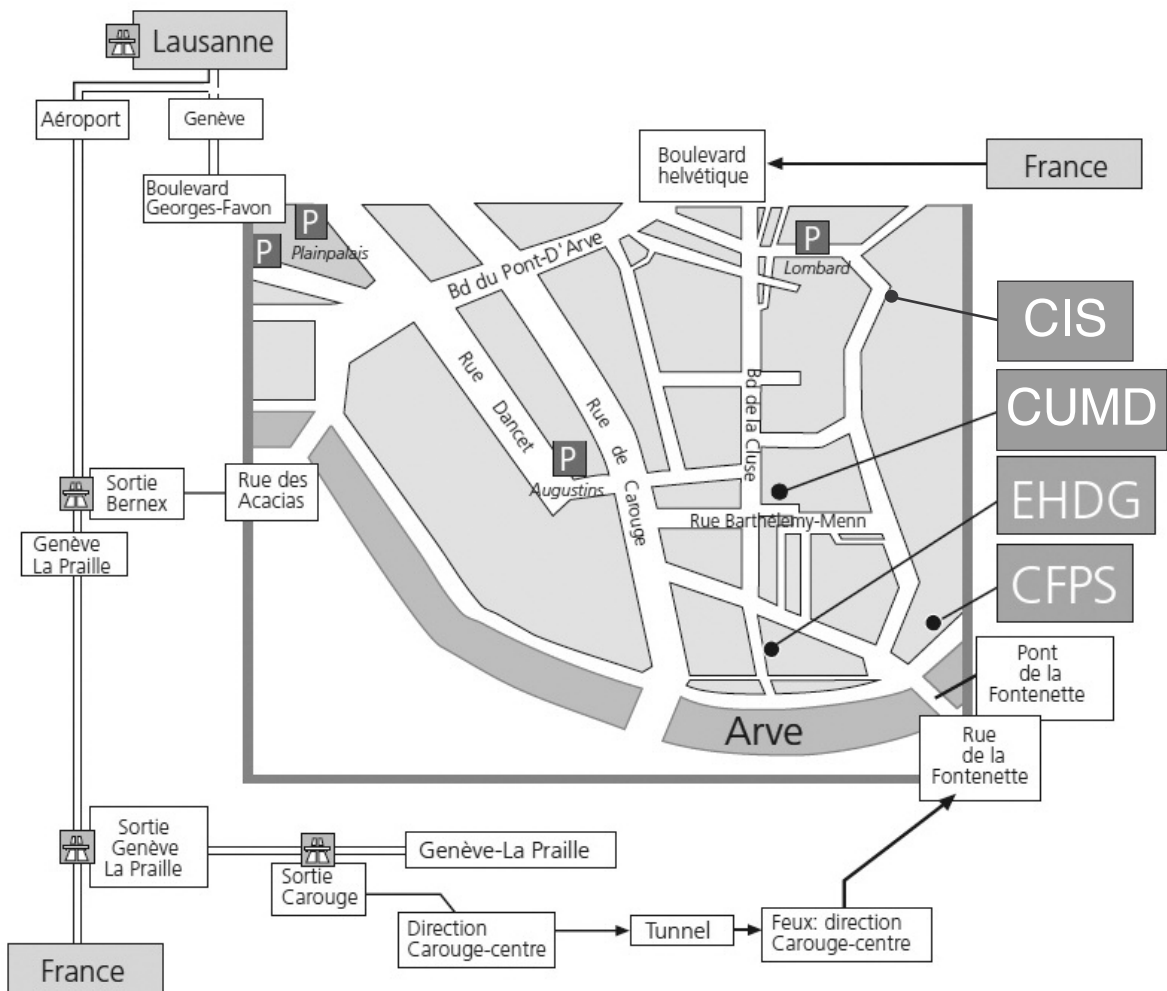
Prix par journée
CHF 350.- pour les médecins-dentistes
CHF 175.- pour les hygiénistes
CHF 125.- pour les assistants dentaires

Le nombre de participants est limité à 12 (priorité sera donnée aux dentistes, si surnombre)

Type de cours: séminaire interactif et jeux de rôles

Plan d'accès

40



Calendrier 2016

	Janvier	Février	Mars	Avril	Mai	Juin	
Ve	1	Nouvel An		1			Ve
Sa	2			2			Sa
Di	3			3	1er mai		Di
Lu	4	ORTHO 500	1	4	2		Lu
Ma	5	ORTHO 500	2	5	3		Ma
Me	6	ORTHO 500	3	6	4	1 ORTHO 502	Me
Je	7	ORTHO 500	4	7	5 Ascension	2 ORTHO 500/CARIO402	Je
Ve	8	ORTHO 500	5	8	6	3 ORTHO 500	Ve
Sa	9		6	9	7	4	Sa
Di	10		7	10	8	5	Di
Lu	11	ORTHO 500	8	11	9	6 ORTHO 500	Lu
Ma	12	ORTHO 500	9	12	10	7 ORTHO 500	Ma
Me	13	ORTHO 500	10	13	11	8 ORTHO 500	Me
Je	14	ORTHO 500	11	14	12	9 ORTHO 503	Je
Ve	15	ORTHO 500	12	15	13	10 ORTHO 500	Ve
Sa	16		13	16	14	11	Sa
Di	17		14	17	15	12	Di
Lu	18	ORTHO 500	15	18	16 Pentecôte	13	Lu
Ma	19	ORTHO 500	16	19	17	14	Ma
Me	20	ORTHO 500	17	20	18	15	Me
Je	21	ORTHO 500	18	21	19 LABO 750	16 LABO 751	Je
Ve	22	ORTHO 500	19	22	20	17	Ve
Sa	23		20	23	21	18	Sa
Di	24		21	24	22	19	Di
Lu	25		22	25	23	20	Lu
Ma	26		23	26	24	21	Ma
Me	27		24	27	25	22	Me
Je	28		25	28	26	23	Je
Ve	29		26	29	27	24	Ve
Sa	30		27	30	28	25	Sa
Di	31		28		29	26	Di
Lu		29	28		30	27	Lu
Ma			29		31	28	Ma
Me			30			29	Me
Je			31			30	Je
Ve							Ve
Sa							Sa

	Juillet	Août	Septembre	Octobre	Novembre	Décembre	
Ve	1						Ve
Sa	2			1			Sa
Di	3			2			Di
Lu	4	1er août		3	PROFICARIO 606		Lu
Ma	5	2		4	PROFICARIO 606	1	Ma
Me	6	3		5	PROFICARIO 606	2	Me
Je	7	4	1	6	PROFICARIO 606	3	Je
Ve	8	5	2	7	8	4	Ve
Sa	9	6	3	8	PROFI 607	5	Sa
Di	10	7	4	9	6	4	Di
Lu	11	8	5	10	7	5	Lu
Ma	12	9	6	11	8	6	Ma
Me	13	10	7	12	9	7	Me
Je	14	11	8	13	10	8	Je
Ve	15	12	9	14	11	9	Ve
Sa	16	13	10	15	12	10	Sa
Di	17	14	11	16	13	11	Di
Lu	18	15	12	17	14	12	Lu
Ma	19	16	13	18	15	13	Ma
Me	20	17	14	19	16	14	Me
Je	21	18	15	20	17	15	Je
Ve	22	19	16	21	18	16	Ve
Sa	23	20	17	22	19	17	Sa
Di	24	21	18	23	20	18	Di
Lu	25	22	19	24	21	19	Lu
Ma	26	23	20	25	22	20	Ma
Me	27	24	21	26	23	21	Me
Je	28	25	22	27	24	22	Je
Ve	29	26	23	28	25	23	Ve
Sa	30	27	24	29	26	24	Sa
Di	31	28	25	30	27	25	Di
Lu		29	26	31	28	26	Lu
Ma		30	27		29	27	Ma
Me		31	28		30	28	Me
Je			29			29	Je
Ve			30			30	Ve
Sa						31	Sa



Renseignements pratiques

Inscription

- Inscription et paiement en ligne sur www.unige.ch/formcont/medecinedentaire (ou formulaire annexé à compléter et à envoyer).
- Le nombre de participants est limité pour certains cours.
- Si le nombre maximum de participants devait être atteint, mais qu'une autre session ait encore des places disponibles, nous vous contacterons afin de convenir d'un autre arrangement. A défaut, votre nom sera placé sur une liste d'attente.
- Nous nous réservons le droit d'annuler un cours pour des raisons de force majeure ou lorsque le nombre d'inscriptions est insuffisant.

Prix

Le prix est indiqué pour chaque cours. Certains cours proposent des prix différenciés selon les publics et le nombre de participants d'un même cabinet.

Condition d'annulation

Toute annulation jusqu'à deux semaines avant le cours entraîne des frais. Pour les cours sans limitation du nombre de participants, la totalité du montant est remboursée (si le paiement a été effectué au moyen d'une carte de crédit, 3.75 à 4.5% sont déduits). Pour les cours cliniques ou de laboratoire, 40% sont retenus pour couvrir les frais d'organisation. Deux semaines avant le cours, la totalité de la somme est due.

Lieu

Sauf indication contraire, les cours ont lieu à:
Université de Genève
Clinique universitaire de médecine dentaire
19, rue Barthélemy-Menn – 1205 Genève (voir plan d'accès)

Renseignements

Mme Patricia MAURER
Université de Genève | Formation continue
Clinique universitaire de médecine dentaire
19, rue Barthélemy-Menn – 1205 Genève
Tél.: +41 (0)22 379 40 99 | Fax: +41 (0)22 379 41 14 | formaco-cumd@unige.ch

Le masculin est utilisé au sens générique; il désigne autant les femmes que les hommes.

Inscription

Formation continue en Médecine dentaire 2016

FORMULAIRE D'INSCRIPTION à renvoyer à:

Mme Patricia MAURER
Université de Genève | Formation continue
Clinique universitaire de médecine dentaire
19, rue Barthélemy-Menn – 1205 Genève
Fax: +41 (0)22 379 41 14 | formaco-cumud@unige.ch

Madame Monsieur Nom: Prénom:

Date de naissance (jour/mois/année):

Profession: Médecin-dentiste Hygiéniste-dentaire Assistant dentaire Technicien

ADRESSE POUR LA CORRESPONDANCE privée professionnelle
(cocher une seule case)

Entreprise/Institution:
(si adresse professionnelle)

Adresse:

NP/Ville/Pays:

Téléphone: Fax:

E-mail:

JE SOUHAITE PARTICIPER AU/X COURS:

CHIRORALE 101 (CHF 400.-) CHIRMAXFA 102 (CHF 400.-) URGENCES103 (CHF 300.- médecins-dentistes/CHF 150.- collaborateurs)

RADIOL 104 (CHF 400.-)

PARO 201 (CHF 400.-)

PARO 205 (CHF 200.- 1er participant/CHF 150.-2e participant/CHF 100.- 3e participant du même cabinet)

CARIO 401 (CHF 290.-)

CARIO 402 (CHF 290.-)

CARIOPROFI 404 (CHF 750.-)

ENDO 406 (CHF 380.-)

ENDO 407 (CHF 380.-)

ORTHO 501 (CHF 400.-)

ORTHO 502 (CHF 400.-)

ORTHO 503 (CHF 400.-)

AD 600 (CHF 150.-)

PROAM 601 (CHF 400.-)

GERAD 602 (CHF 400.-)

PROFI 603 (CHF 480.-)

PROFICARIO 604 (CHF 500.-)

PROFI 605 (CHF 500.-)

PROFICARIO 606 (CHF 3'800.-)

PROFI 607 (CHF 500.-médecins-dentistes/CHF 300.- techniciens-dentistes)

PROFICARIO 608 (CHF 750.-)

LABO 750 (CHF 180.-)

LABO 751 (CHF 380.-)

GESTION 800 | 3 jours (CHF 1'050.- médecins-dentistes/CHF 525.- hygiénistes/CHF 375.- assistants-dentaires)

GESTION 800 | Par journée (CHF 350.- médecins-dentistes/CHF 175.- hygiénistes/CHF 125.- assistants-dentaires)

Journée 1

Journée 2

Journée 3

et m'engage à verser la somme correspondante, soit la somme de: CHF.....

Pour le cours ORTHO500, prendre contact avec Patricia MAURER | Tél. +41 (0)22 379 40 99

VEUILLEZ M'ENVOYER la confirmation de mon inscription et Un bulletin de versement pour la somme totale

Un bulletin de versement pour chaque cours séparément

NUMÉRO DE CARTE DE CRÉDIT (si vous désirez payer immédiatement et ainsi confirmer votre place)

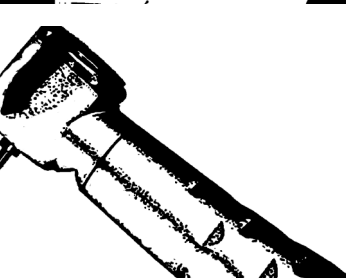
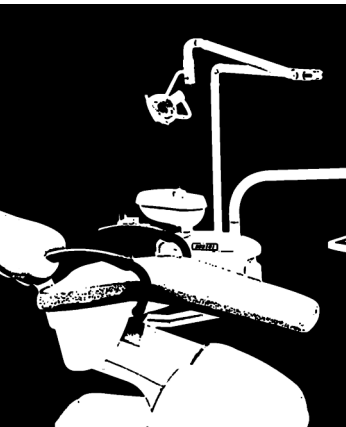
VISA MasterCard

Numéro de carte Nom sur la carte Date d'expiration

CONDITIONS D'ANNULATION

Toute annulation jusqu'à deux semaines avant le cours entraîne des frais. Pour les cours sans limitation du nombre de participants, la totalité du montant est remboursée (si le paiement a été effectué au moyen d'une carte de crédit, 3,75 à 4,5% sont déduits). Pour les cours cliniques ou de laboratoire, 40% sont retenus pour couvrir les frais d'organisation. Deux semaines avant le cours, la totalité de la somme est due.

Date: Signature:



Clinique universitaire de médecine dentaire

19, rue Barthélemy-Menn | 1205 Genève

T: +41 (0)22 379 40 99

F: +41 (0)22 379 41 14

formaco-cumd@unige.ch

www.unige.ch/formcont/medecinedentaire

