

## Table ronde « D'où tu causes? »

Discours situés et participations culturelles: quelles voix pour dépasser les discours de fracture?

La dénonciation de la perpétuation d'un système structurel de domination envers des groupes de populations racialisées ou marginalisées, dans les sociétés occidentales, fonde différents types de discours. Les plus militants, à partir de critères intersectionnels, contestent la possibilité d'une « participation culturelle », impliquant coopération et collaboration. Cette polarisation des identités a des conséquences sociales, politiques et culturelles. De fait, elle questionne le statut de discours et d'initiatives, puisque leur légitimité s'évalue selon l'origine de leur énonciateur. « D'où tu causes? » veut, au format d'une table ronde publique, faire entendre différents points de vue, en ciblant les liens entre Européens, Africains et Afropéens.

### Intervenant·e·s:

**Ruedi Küng**, journaliste, correspondant Afrique de la SRF

**Anne Mayor**, co-directrice de la Société suisse d'études africaines

**Boniface Mongo Mboussa**, co-directeur du Salon africain, Salon du Livre-Genève

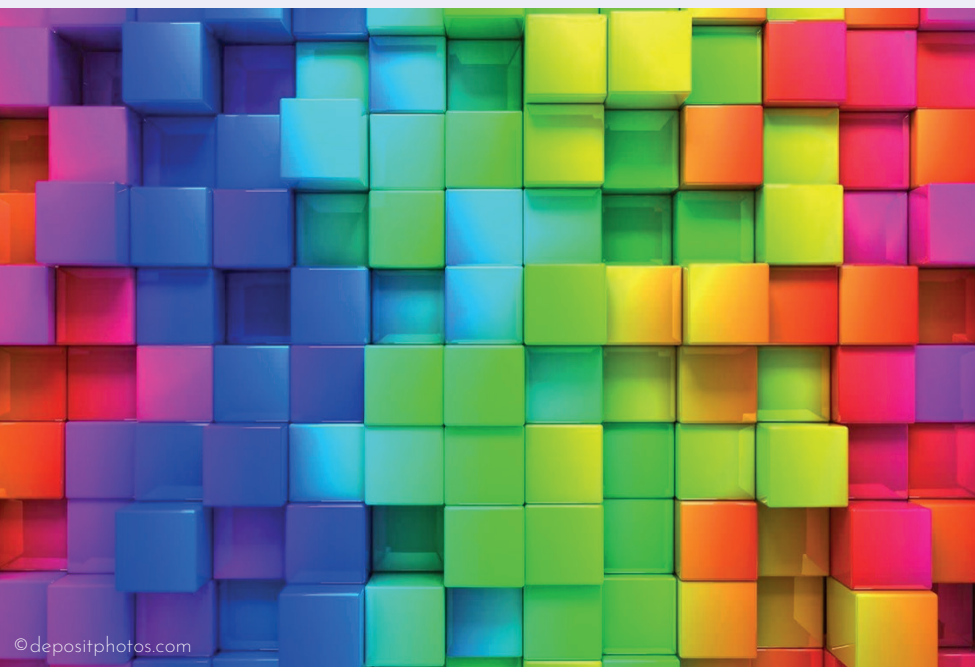
**Pamela Ohene-Nyako**, fondatrice de la plateforme AfroLitt.com

**Henri-Michel Yéré**, poète et historien, Université de Bâle

### Modération:

**Christine Le Quellec Cottier** et **Michel Ndeze**

Moment musical: DJ Hipnoise aka Dynamike



Swiss Society for African Studies  
Société suisse d'études africaines  
Schweizerische Gesellschaft  
für Afrikastudien



Unil  
UNIL | Université de Lausanne  
Faculté des lettres



PÔLE POUR LES ETUDES AFRICAINES  
DE LA FACULTÉ DES LETTRES  
DE L'UNIVERSITÉ DE LAUSANNE



Recto Verso - un événement de l'ASSH

# PARTICIPATION CULTURELLE

AVRIL

27

2023

19:30

à

21:30

Espace socio-culturel Pôle Sud  
Avenue Jean-Jacques Mercier 3, 1003 Lausanne