



Université de Genève – Journée des Masters

# La Maîtrise universitaire interdisciplinaire en droits de l'enfant (MIDE)

Mme Coraline Hirschi, conseillère académique  
31.11.2024

**CENTRE INTERFACULTAIRE  
EN DROITS DE L'ENFANT**



**UNIVERSITÉ  
DE GENÈVE**

# CENTRE INTERFACULTAIRE EN DROITS DE L'ENFANT (CIDE)

- **Généralités**

- Le CIDE a repris, depuis le 1er janvier 2015 les activités de l'UER en Droits de l'enfant de l'Institut Universitaire Kurt Bösch (IUKB) (2002-2014)
- Statut de «Centre interfacultaire» au sein de l'Université de Genève
- Doté de son propre Règlement d'organisation (RO) et des organes de gouvernance
- 4 Facultés concernées: Droit, Psychologie et sciences de l'éducation, Sciences de la société et Médecine
- CIDE = CCRS: **Centre for Children's Rights Studies**

# CENTRE INTERFACULTAIRE EN DROITS DE L'ENFANT (CIDE)

- **Buts**

«Le CIDE a pour but d'approfondir, par l'enseignement et la recherche, **l'étude interdisciplinaire des droits de l'enfant en tant que champ académique spécifique** et de ses liens avec le domaine plus large des droits humains. En plus, l'approche inter- et transdisciplinaire des études en droits de l'enfant contribue à l'enrichissement réciproque et au décloisonnement des disciplines académiques dans un cadre de connaissances élargi, susceptible de répondre à la complexité croissante des problèmes de société.»

(RO, Art. 2.1)





  
UNIVERSITEIT  
GENT

Journal of Development Studies

**DARE  
TO THINK**

# CENTRE INTERFACULTAIRE EN DROITS DE L'ENFANT (CIDE)

- **Activités**

- a) **L'enseignement :**

- Maîtrise interdisciplinaire en études des droits de l'enfant (MIDE)
    - Développer des programmes doctoraux dans le champ des études interdisciplinaires en droits de l'enfant et de l'enfance.
    - Programmes de formation continue: MAS, DAS ou CAS
    - Collaborer à l'organisation et au développement par les Facultés concernées d'une ou plusieurs maîtrises disciplinaires en droits de l'enfant

- b) **La recherche :**

- Encourager des programmes de recherche sur les questions en droits de l'enfant et de l'enfance liés à ses programmes d'enseignement.
    - Solliciter des subsides à la recherche auprès des organismes spécialisés (publics ou privés).

- c) **Les services à la Cité :**

- Participer à la vie de la Cité en proposant des activités et des informations relatives à ses domaines de compétence.

- d) **Les relations extérieures :**

- Conclure des conventions de collaboration avec d'autres institutions universitaires et d'autres partenaires (de la Genève internationale)

(RO, Art 3)

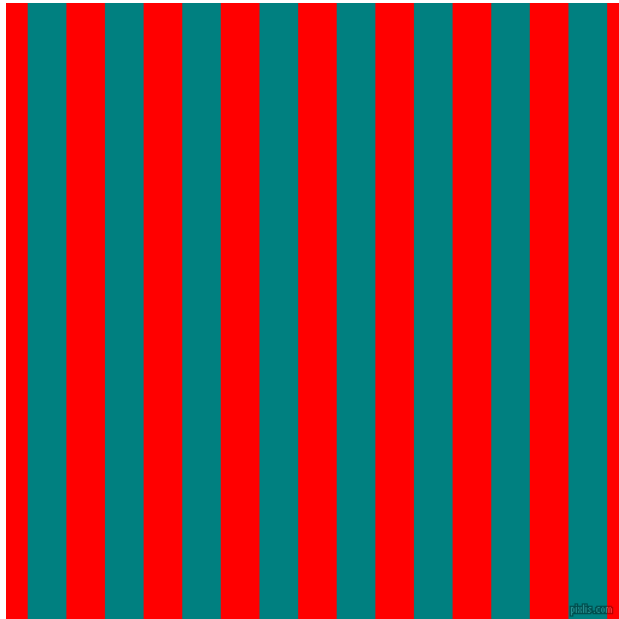
# MAÎTRISE UNIVERSITAIRE INTERDISCIPLINAIRE EN DROITS DE L'ENFANT (MIDE)

- **Généralités**
  - Programme offert depuis 13 ans (1<sup>ère</sup> volée septembre 2008)
  - Formation universitaire de deuxième cycle
  - 90 crédits ECTS, 3 semestres d'études
  - 45 à 60 étudiant-es par volée
- **Objectifs de formation:**
  - Améliorer les connaissances théoriques et les pratiques professionnelles concernées par les changements liés à la place de l'enfant dans notre société et aux regards portés sur l'enfance;
  - Offrir des compétences approfondies en droits de l'enfant et développer des aptitudes d'analyse.
- **Conditions d'admission SUR DOSSIER:**
  - Voir site internet (règlement MIDE en cours de révision)
- **Débouchés professionnels:**
  - Services de la protection et de l'aide à l'enfance, services de tutelles, des tribunaux, enseignement, des administrations communales, cantonales et fédérales, organisations non gouvernementales

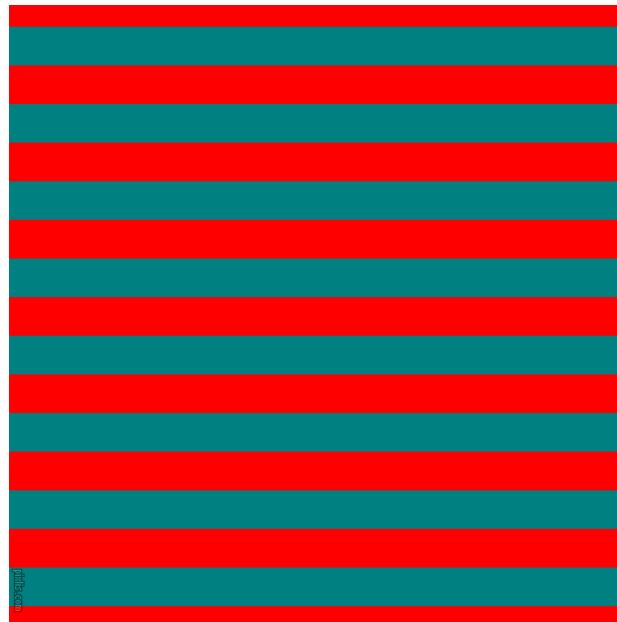
# MAÎTRISE UNIVERSITAIRE INTERDISCIPLINAIRE EN DROITS DE L'ENFANT (MIDE)

## Plan d'études

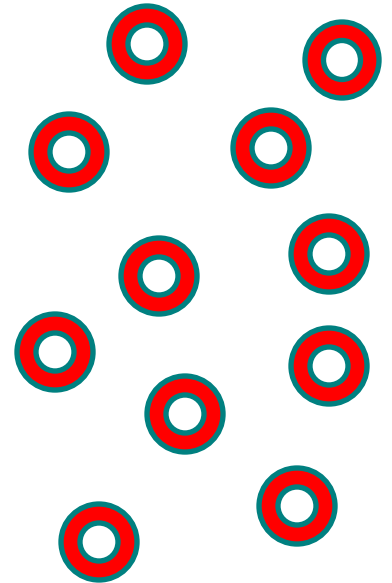
I



II



III

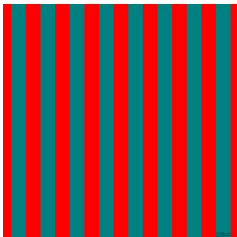


# MAÎTRISE UNIVERSITAIRE INTERDISCIPLINAIRE EN DROITS DE L'ENFANT (MIDE)

## Plan d'études

1<sup>ère</sup> année d'études

I



Semestre d'automne 2024 (30 crédits ECTS)			
Enseignement	Enseignant-es	ECTS	Dates
Psychologie de l'enfant et droits de l'enfant	NN	6	Sem 38-51
Sociologie de l'enfance et droits de l'enfant	Prof. D. Stoecklin	6	Sem 38-51
Enfants et droits humains	Prof. K. Hanson	6	Sem 38-51
L'approche inter- et transdisciplinaire : théories et pratiques.	Prof. F. Darbellay	3	Sem 39-44
Méthodologie et éthique de la recherche en droits de l'enfant	Prof. F. Darbellay	3	Sem 47-51
Droit de la famille et protection de l'enfant	Dre M. Vaerini	4	Sem 40-50
Droit pénal des mineurs	Dr. J. Rutschmann	2	Sem 41-50



# MAÎTRISE UNIVERSITAIRE INTERDISCIPLINAIRE EN DROITS DE L'ENFANT (MIDE)

## Plan d'études

II



Semestre de printemps 2025 (30 crédits ECTS)			
Enseignement	Enseignant-es	ECTS	Dates
SI Participation	Prof. D. Stoecklin	6	Sem 8-10
SI Plaidoyer international en droits de l'enfant	Prof. K. Hanson	6	Sem 11-14
SI Violence et maltraitances	NN	6	Sem 15-19
Semaine 17 (du LU 21 au VE 29 avril 2029) Vacances de Pâques			
SI Droits de l'enfant, éducation et créativité	Prof. F. Darbellay	6	Sem 20-22
SI Projet interdisciplinaire	Dre Roberta Ruggiero	6	Sem 23-26
	NN		

# CENTRE INTERFACULTAIRE EN DROITS DE L'ENFANT (CIDE)

## Collaborateur-trice-s

Prof. Karl Hanson  
Prof. Frédéric Darbellay

Prof. Daniel Stoecklin  
Dre Zoé Moody  
Dre Roberta Ruggiero  
Mme Coraline Hirschi  
Dre Nataliya Tchernalykh  
M. Samuel Morard  
Mme Sarah Zerika  
Mme Elena Patrizi  
Mme Mané Kocharyan  
Mme Gabriela Veo Lopez Da Silva

### **Chargé-es d'enseignement**

Dr Jonathan Rutschmann  
Dre Micaela Vaerini

### **Administration**

Mme Sarah Bruchez

### **Secrétariat des étudiant-es**

Mme Mary-France Mathis

Mme Hortense Hofer  
Mme Claire Anzévi

Professeur ordinaire, Directeur  
Professeur associé, Directeur-adjoint, Responsable Cellule Inter- et transdisciplinarité  
Professeur associé  
Collaboratrice scientifique, Inter- et transdisciplinarité  
Maître d'enseignement et de recherche  
Conseillère académique et Suppléante chargée d'enseignement  
Maître-assistante  
Assistant-doctorant  
Assistante-doctorante  
Doctorante et collaboratrice scientifique  
Collaboratrice scientifique  
Doctorante, Boursière de la Confédération

Avocat associé au sein de l'étude Legentis, docteur en droit pénal  
Avocate spécialiste FSA Droit de la famille

Gestion administrative RH & Finances du CIDE

Gestion des étudiant-es MIDE

Assistante formation continue  
Assistante formation continue



## COORDONNÉES DE LA FACULTÉ

Centre interfacultaire en droits de l'enfant (CIDE)  
Université de Genève, Valais Campus

### Adresse postale

Case postale 4176  
1950 Sion 4 - Suisse  
[cide@unige.ch](mailto:cide@unige.ch)

### Localisation

Chemin de l'Institut 18  
1967 Bramois, Sion  
Suisse


**SBB CFF FFS**


## ACCÈS - MOBILITÉ

### Rail + transports publics :

Horaire bus

Plan gare de Sion

Départ des trains en gare de Sion

Aussi sur:

[www.cff.ch](http://www.cff.ch) ou [Horaires bus sédunois](http://Horaires bus sédunois)

### Vélo en libre service :

[www.velopass.ch](http://www.velopass.ch)

### Voiture :

autoroute A9, Sortie Sion Est no. 27, suivre le fléchage  
UNIGE/UNIL

### Avion :

aéroport de Genève (160 km), de Zürich (280 km), de Sion  
(5 km)



## **Horaire des cours**

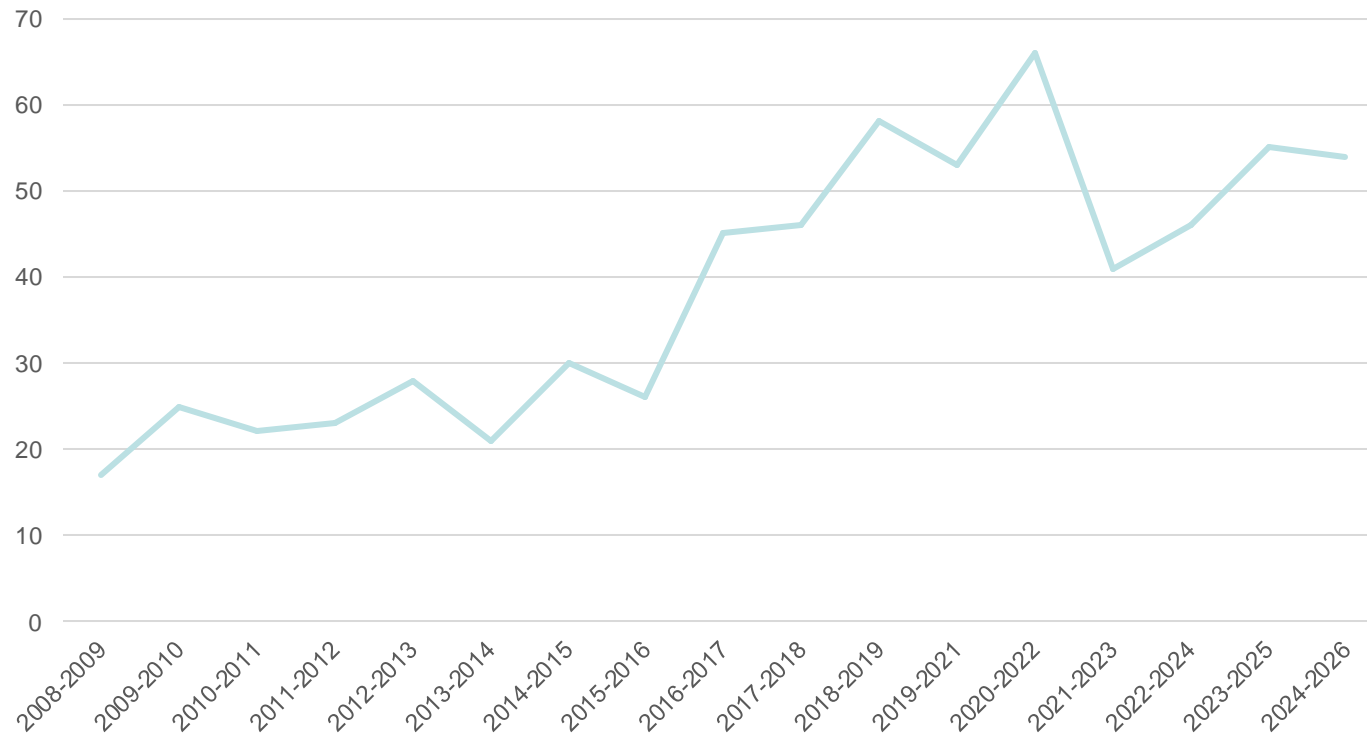
Du lundi au jeudi à midi

Matin: 9h00 – 12h 15

Après-midi: 13h 15 – 16h30



## Nombre étudiant-e-s MIDE par rentrée académique



**UNIVERSITÉ  
DE GENÈVE**

**CENTRE INTERFACULTAIRE  
EN DROITS DE L'ENFANT**

2015: Intégration des activités d'enseignement de l'IUKB  
en droits de l'enfant par l'UNIGE

# Master interdisciplinaire en droits de l'enfant: débouchés et compétences professionnelles

Adrien Guillod, statisticien responsable de l'enquête

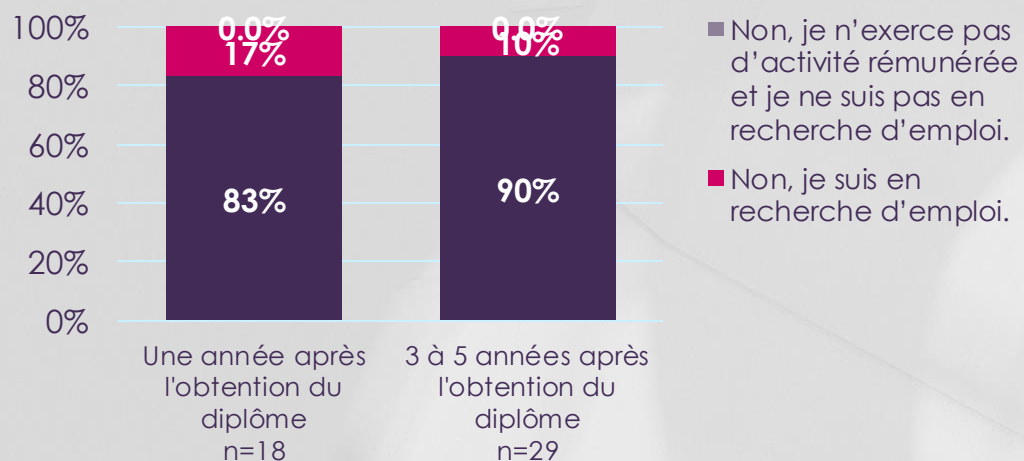
**Centre de carrière  
de l'Université de Genève**  
4, rue De-Candolle  
1205 Genève

022 379 77 02  
[carriere.unige.ch](http://carriere.unige.ch)  
[carriere@unige.ch](mailto:carriere@unige.ch)

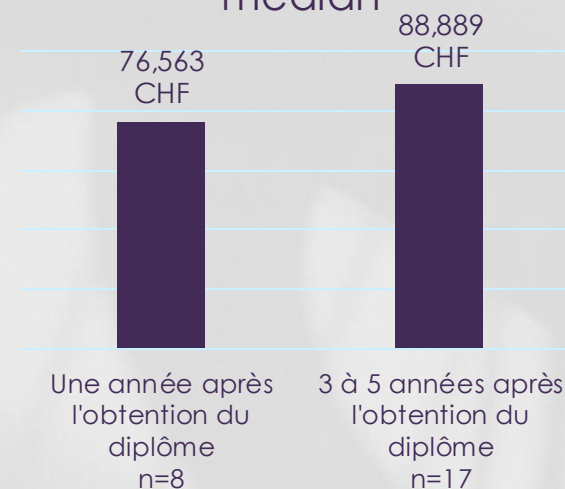


## Situation professionnelle

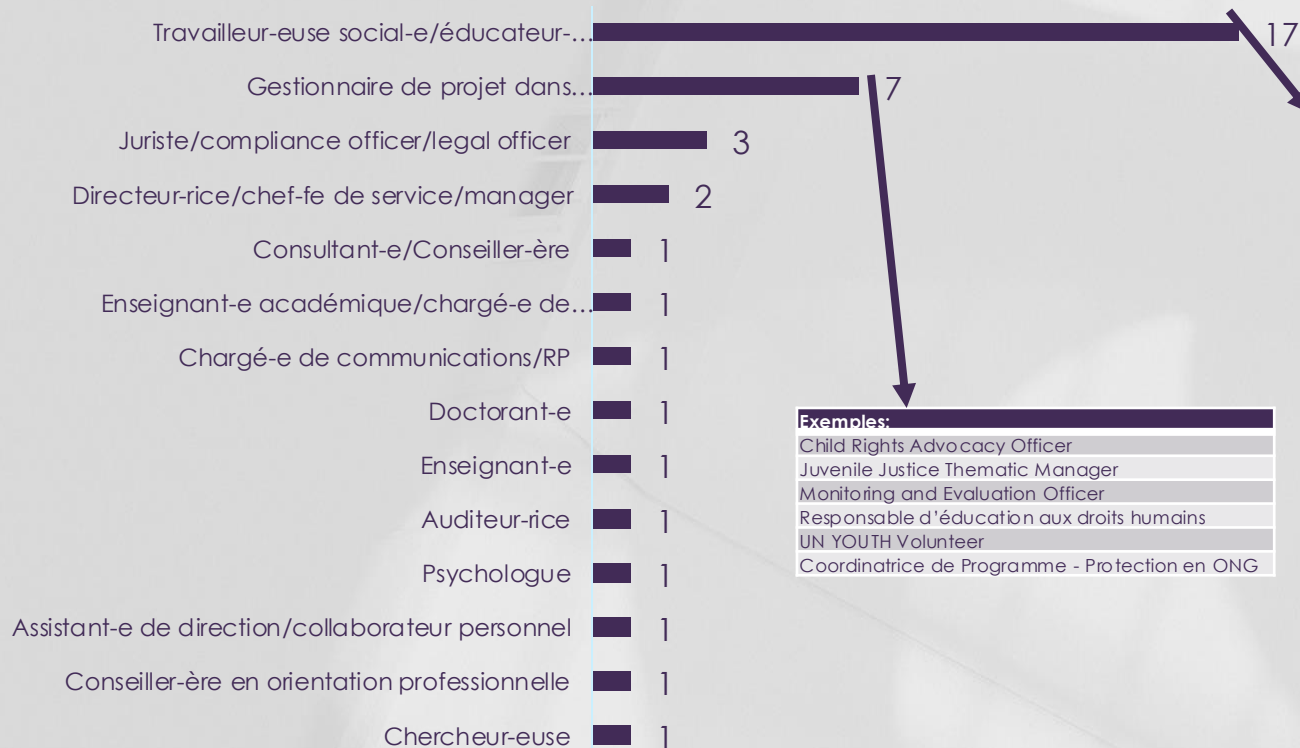
### Exercez-vous actuellement une activité rémunérée ?



### Revenu annuel brut médian



## Métiers exercés



### Exemples:

- Assistante sociale
- Assistante socio-éducative
- Educatrice sociale
- Educatrice spécialisée
- Educatrice de nuit et weekend
- Intervenante en protection de l'enfant
- Intervenante sociale
- Travailleuse sociale
- Curatrice

### Exemples:

- Child Rights Advocacy Officer
- Juvenile Justice Thematic Manager
- Monitoring and Evaluation Officer
- Responsable d'éducation aux droits humains
- UN YOUTH Volunteer
- Coordinatrice de Programme - Protection en ONG

n=39