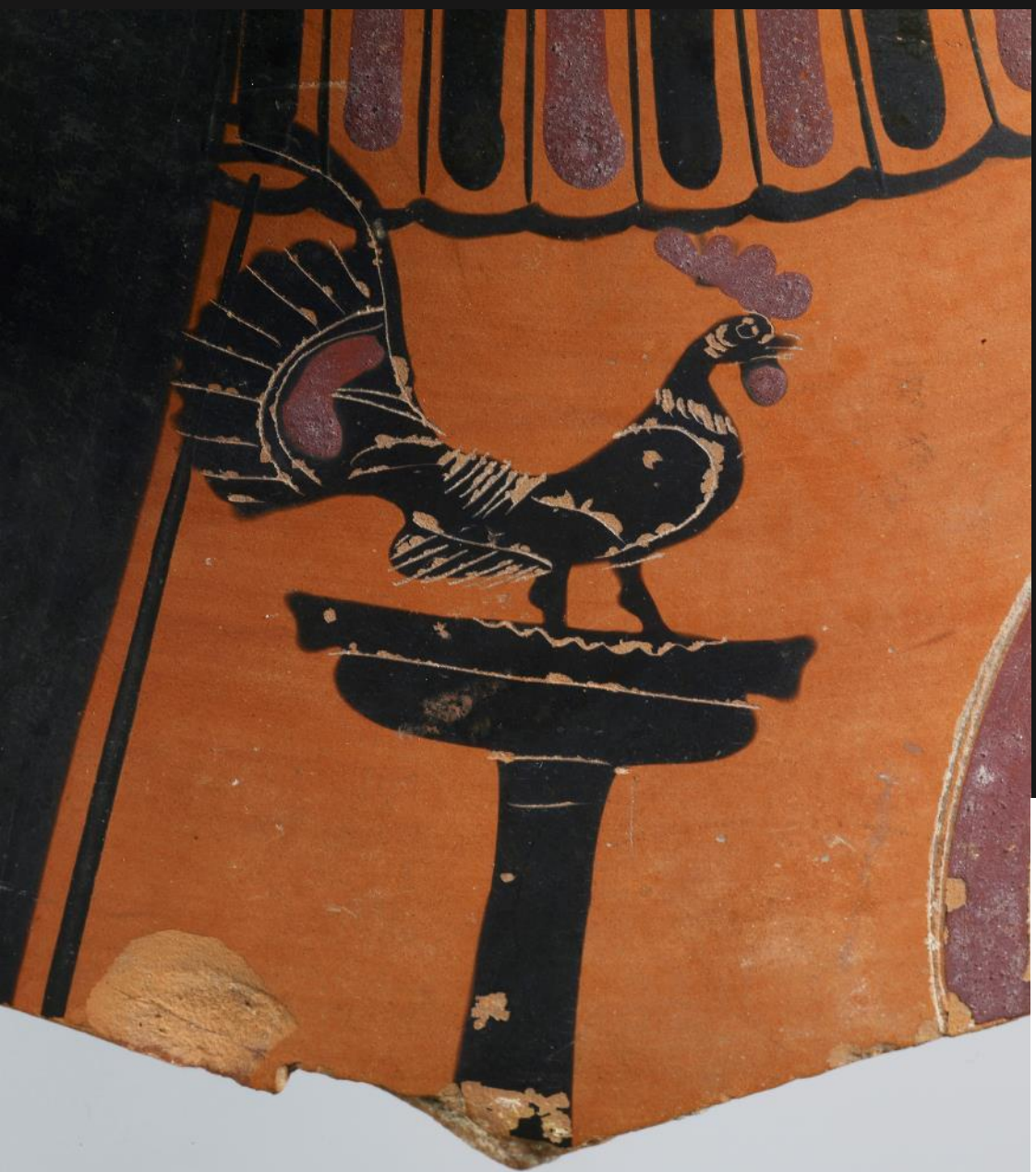




Fragment de cratère en cloche apulien. Italie du sud, 400-380 av. J.-C.

Association Hellas et Roma, inv. HRO 91.

Satyre jouant du double aulos. Les satyres, êtres mi-hommes mi-équidés vivant dans la nature sauvage, appartiennent au cortège de Dionysos : dans ce cadre, ils sont souvent représentés en train de danser ou jouer de l'aulos.



Fragment d'amphore panathénaïque. Athènes, milieu du 6^e s. av. J.-C.

Association Hellas et Roma, inv. HRO 330.

Les amphores panathénaïques, remplies d'huile des oliviers sacrés d'Athéna, récompensaient les vainqueurs des différentes disciplines des jeux panathénaïques. Ces jeux accompagnaient les festivités des Grandes Panathénées, instaurées en 566, des festivités rassemblant toute la population pour célébrer l'anniversaire d'Athéna, sa déesse tutélaire.



Moule en terre cuite pour médaillon en relief et empreinte moderne. Campanie, 250-200 av. J.-C.

Association Hellas et Roma, inv. HRO 403.416.

Moule servant à produire un décor en relief au fond d'une coupe en céramique, décoré de trois Erotes (petits Amours) jouant avec une panthère, l'animal de Dionysos/Bacchus, dieu du vin et de l'ivresse.



Fragment de cratère en calice apulien. Italie du sud, 360-340 av. J.-C.

Association Hellas et Roma, inv. HRO 453.

Evocation des festivités liées à Dionysos, dieu du vin et de l'ivresse : au centre, Dionysos s'apprête à boire du vin du canthare qu'il soulève de sa main droite, derrière lui un satyre avec le vase ayant servi à amener le vin, une situle, et devant lui une ménade tenant un masque de théâtre.

Cat. 30



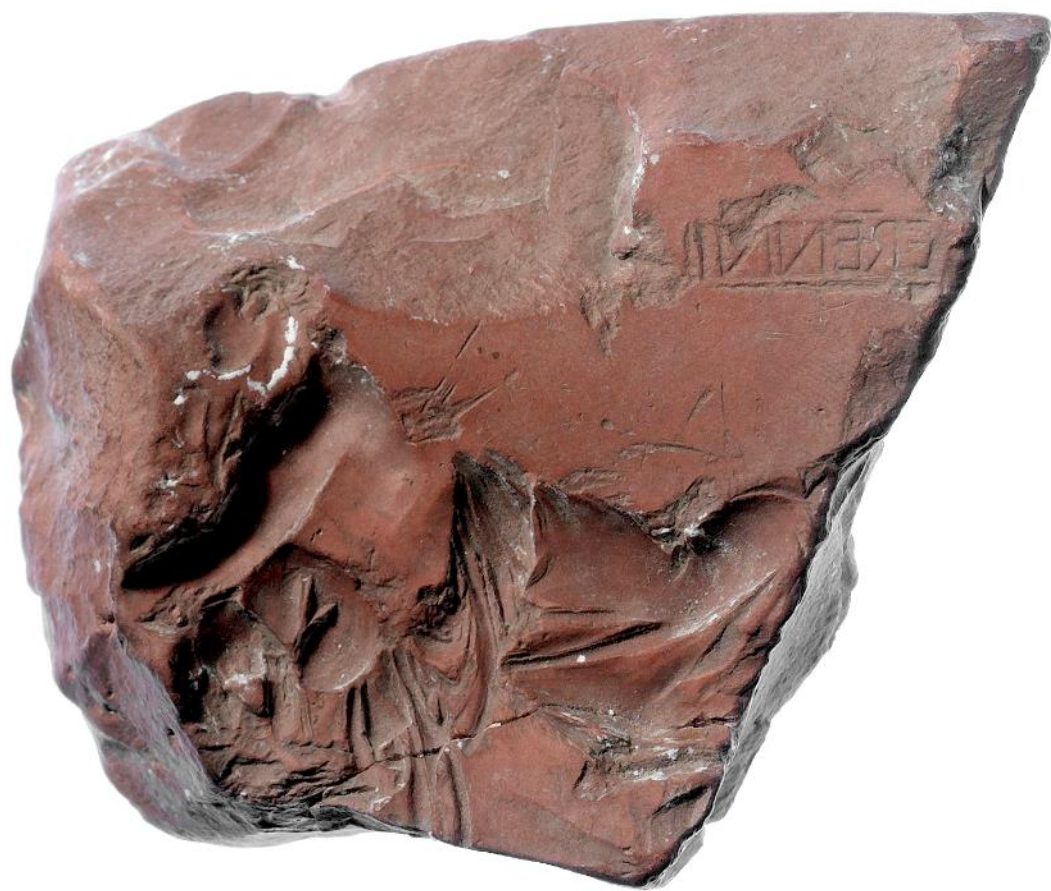
Cat. 30



Coupe attique à figures rouges. Athènes, 490-470 av. J.-C.

Association Hellas et Roma, inv. HRO 445.

La kylix (coupe) est le vase servant à boire du vin lors du symposion, le banquet grec. Le décor ici représente Dionysos, dieu du vin et de l'ivresse, accompagné de cinq ménades s'adonnant à une danse extatique.



Fragment de moule pour vase à reliefs (terre sigillée romaine) et empreinte moderne.
Italie, époque impériale romaine, 10 - 30 ap. J.-C.

Association Hellas et Roma, inv. HRO 405. 406.

Deux couples s'ébattant sur des klinai (lits de banquets) : évocation du banquet sur les vases à reliefs (calices, cratères) qui y étaient utilisés.