

問題 下のパンフレットは、清森市が主催する「秋の美術コンクール」の作品募集の案内である。高木さんは、今回このコンクールに応募しようと思っている。下の問いに対する答えとして最もよいものを、1・2・3・4 から一つ選びなさい。

⑦ 高木さんが制作した以下の作品のうち、応募できるものはどれか。

- 1 清森高校に通っていたとき入賞した秋の風景画
- 2 清森市にある清森温泉の紅葉の油絵とイラスト
- 3 清森市にある清森公園で撮った春の木々の写真
- 4 去年清森市で行われた秋祭りの写真と水彩画

⑧ 入賞したかどうかを知るには、高木さんはどうしたらよいか。

- 1 1月中旬に清森市のホームページを見る。
- 2 1月中旬に直接、観光係に電話して聞く。
- 3 2月下旬に市役所の窓口にお問い合わせする。
- 4 2月下旬に届く予定の通知を待つ。

清森市 秋の美術コンクール

作品募集

部 門 絵画部門、写真部門

募集期間 2010年11月1日～11月30日

審査員 山田太郎（日本アート協会会長）、山本花子（画家）、川上次郎（写真家）

応募規定

- 1 清森市内の秋を題材にしたもの。
- 2 絵画部門に出品する作品は、イラスト、水彩画、油絵、どれでも可。写真部門に出品する写真は、フィルム写真、デジタル写真、どちらも可。
※応募作品は各部門1人1点に限ります。
※作品の制作年は問わないが、未発表のものに限ります。
(他のコンクールに入賞していたり、出版物や展示会などで公表されたりしていないものであること。)

応募方法 郵送、または持参。ただし、郵送中の事故について、市は責任を負いません。指定の応募用紙を作品裏側に添付のこと。応募用紙は市役所の窓口で、または市のホームページ (<http://www.kiyomori-shi.jp>) から入手可能。

応募先 清森市商業観光課観光係
(〒951-0022 清森市清森2-8、Tel. 084-874-8524)

賞	最優秀賞	各部門1点	賞状と副賞 (デジタル一眼レフカメラ)
	優秀賞	各部門2点	賞状と副賞 (清森ホテルのペア宿泊券)
	清森賞	各部門20点以内	賞状と副賞 (図書カード5千円分)

審査結果 清森市のホームページ上に1月15日に発表します。入賞者には1月中に結果を郵送します。電話および窓口での問い合わせには応じられません。

表彰式 2011年2月下旬(予定) 最優秀賞と優秀賞の方には、表彰式で賞状および副賞をお渡しします。

注意事項 ※入賞作品は、1年を限度に主催者がお預かりして広報活動などに使用し、1年後にお返しします。
※上記の応募規定を守っていなかった場合には入賞が取り消されることがあります。

(主催) 清森市 (協賛) 昭和デザイン株式会社、山手百貨店、新東京鉄道、清森ホテル



ちょうせん
もっと挑戦したい人はこちら

<http://jlpt.jp/samples/forlearners.html>

日本語能力試験 JLPT Japanese-Language Proficiency Test ミニテスト

日本語能力試験の
問題例を
解いてみよう



N1

N2

N3

N4

N5

もじ
ごい
じふ
ごい
ふん
ごい
ふん

問題 ()に入れるのに最もよいものを、1・2・3・4から一つ選びなさい。

① さまざまなデータを()した結果、事故の原因が明らかになった。

- 1 視察 2 検査 3 発明 4 分析

② 経済だけでなく、法律にも詳しいのが彼の()だ。

- 1 深み 2 強み 3 高み 4 重み

問題 _____の言葉に意味が最も近いものを、1・2・3・4から一つ選びなさい。

③ 来週は天気が回復するそうだ。

- 1 あまり変わらない 2 変わりやすい 3 よくなる 4 悪くなる

ぶん
ごい
ふん
ごい
ふん

問題 次の文の()に入れるのに最もよいものを、1・2・3・4から一つ選びなさい。

④ A「このタレント、最近よくテレビで見るね。」

B「ほんと。この人を見ない日はない()よね。」

- 1 と言ってもいいぐらいだ 2 と言ったらいいだけだ
3 と言ってもいいからだ 4 と言ったらいいことだ

⑤ 彼女の絵は、国内より()海外での評価が高い。

- 1 まさか 2 たとえ 3 むしろ 4 かりに

問題 次の文の★に入る最もよいものを、1・2・3・4から一つ選びなさい。

⑥ 「これは地元ではよく知られた料理で、このすっぱさがおいしい。ただ _____
★ _____ 増えていることだね。」と田中さんは語る。

- 1 なんていう 2 残念なのは 3 若者が最近 4 すっぱいのが苦手だ



問題 下の案内は、A社とB社の海外引越サービスの案内である。下の問いに対する答えとして最もよいものを、1・2・3・4から一つ選びなさい。

⑦ チャンさんは来月帰国する際に、A社を利用して引越をする予定である。荷物が10箱以上あるのでなるべく安い料金で送りたいが、そのうち帰国後すぐに使うものが入った5箱は料金が少し高くてもいいので早く着くように送りたい。チャンさんはどうしたらいいか。

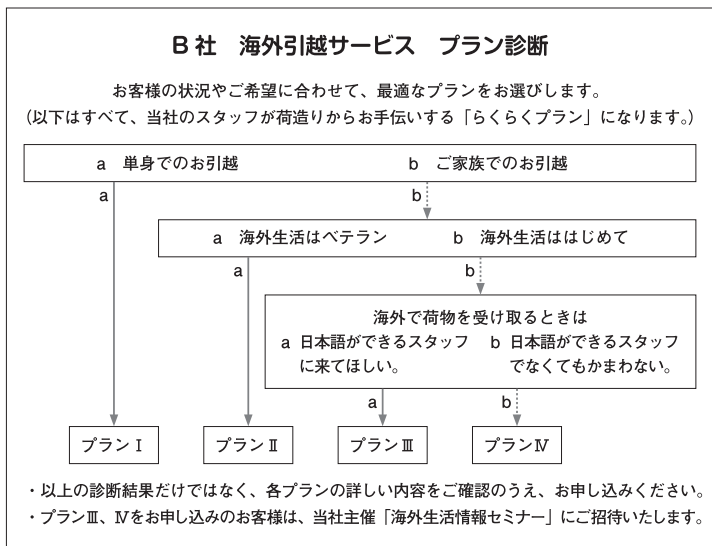
- 1 急ぐものはプラン①で、その他のものはプラン②で送る。
- 2 急ぐものはプラン①で、その他のものはプラン③で送る。
- 3 急ぐものはプラン④で、その他のものはプラン②で送る。
- 4 急ぐものはプラン④で、その他のものはプラン③で送る。

⑧ 会社員の有田さんは3ヶ月後に海外支店に転勤することになった。一緒に行く家族は外国での生活が初めてなので、日本語で対応してもらえて、なるべく楽なプランを利用したいと思っている。有田さんはA、B両社のどのプランを検討したらいいか。

- 1 A社のプラン①とB社のプランⅢ
- 2 A社のプラン①とB社のプランⅣ
- 3 A社のプラン②とB社のプランⅢ
- 4 A社のプラン②とB社のプランⅣ

	プラン①	プラン②
こんな方に	・荷物が多い方 ・手間をかけたくない方	・荷物が少ない方 ・手間をかけたくない方
荷造り	当社スタッフが行います	当社スタッフが行います
荷物量	Mサイズ10箱以上	Mサイズ10箱未満
料金	1箱12,000円～	1箱15,000円～
	プラン③	プラン④
こんな方に	・予算を抑えたい方 ・必要なサービスだけ利用したい方	・荷物が少ない方 ・早く荷物を受け取りたい方
荷造り	お客様ご自身で行ってください	お客様ご自身で行ってください
荷物量	Mサイズ5箱以上	Mサイズ5箱まで
料金	1箱10,000円～	1箱15,000円～

・料金には、荷物の日本でのお引き取り、輸出入税関手続き、海外でのお届け費用を含みます。
 ・プラン①は、海外での荷物のお届けの際に日本語がわかるスタッフがうかがうので安心です。
 ・プラン④のみ、他のプランに追加してのご利用が可能です。



ちょうせん
もっと挑戦したい人はこちら

<http://jlpt.jp/samples/forlearners.html>

日本語能力試験 JLPT Japanese-Language Proficiency Test ミニテスト

日本語能力試験の
問題例を
解いてみよう



N1

N2

N3

N4

N5

も
し
字
ご
語
彙

問題 ()に入れるのに最もよいものを、1・2・3・4から一つえらびなさい。

① セミナーに^{さんか}参加したい人は、()に住所、氏名、^{きぼうび}希望日を書いてください。

- 1 ^{しょうめいしょ} 証明書 2 ^{りょうしゅうしょ} 領収書 3 ^{もうしこみしょ} 申込書 4 ^{さんこうしょ} 参考書

② 優勝した選手に()をして記事を書いた。

- 1 スピーチ 2 インタビュー 3 メッセージ 4 コミュニケーション

問題 _____ に意味が最も近いものを、1・2・3・4から一つえらびなさい。

③ とてもおそろしい経験をした。

- 1 たのしい 2 うれしい 3 はずかしい 4 こわい

ぶん
ぼう
文
法

問題 つぎの文の()に入れるのに最もよいものを、1・2・3・4から一つえらびなさい。

④ A「^{おきなわ}沖縄旅行はどうだった？」

B「海が青くて、料理もおいしくて、最高だったよ。」

A「いいなあ。わたしも()一度行ってみたいなあ。」

- 1 いつのまにか 2 いつ 3 いつでも 4 いくつか

⑤ A「^{きのう}昨日からずっと頭が^{いた}痛いんですが、どこかいい^{びょういん}病院を知りませんか。」

B「そうですねえ、ABC ^{びょういん}病院に行って()。」

- 1 みさせてください 2 みてもいいでしょうか
3 みさせてほしいのですが 4 みたらどうでしょう

問題 つぎの文の ★ に入る最もよいものを、1・2・3・4から一つえらびなさい。

⑥ 自分で野菜を作ってみて、おいしい野菜を^{そだ}育てる _____ ★ _____ わかりました。

- 1 ことが 2 ^{たいへん}大変な 3 ことか 4 どんなに

問題 下の案内は、「XYZ 旅行社 2月の旅行」の案内である。これを読んで、下の質問に答えなさい。答えは、1・2・3・4から最もよいものを一つえらびなさい。

⑦ リンさんは、スキーをしたいと思っている。スキー用具を持っていないので、無料で用具を借りられる旅行がいい。また、ぜひ温泉旅館に泊まりたいと思っている。リンさんの希望に合うのは、どの旅行か。

- 1 ① 2 ② 3 ③ 4 ④

⑧ キムさんは、「みんなで沖縄 4日間」の2月25日出発の旅行に参加する。料金を旅行社で支払う場合、いつまでに払わなければならないか。

- 1 2月18日 2 2月20日 3 2月22日 4 2月25日

XYZ 旅行社 2月の旅行（東京出発）案内

1. スキー旅行他

	旅行名	出発日	料金(円)	
①	飛行機で行く 北海道スキーの旅 4日間	4日、18日、 25日（金）	42,000	・温泉旅館に泊まります ・スキー用具の貸出は有料です
②	新幹線で行く 丸山スキー場 4日間	4日、18日、 25日（金）	28,000	・お泊まりは温泉旅館です ・スキー用具が無料で借りられます
③	バス旅行 花見山スキー場 3日間	4日、18日、 25日（金）	21,000	・金曜の夜出発。ビジネスホテル利用 ・スキー用具が無料で借りられます
④	バス旅行 河口湖 スケートの日	6日、20日、 27日（日）	9,800	・大型バスでの日帰り旅行 ・ホテルのランチと温泉が楽しめます

2. 沖縄旅行

	旅行名	出発日	料金(円)	
⑤	ゆっくり沖縄 3日間	5日、19日、 26日（土）	29,000	・夕食は沖縄料理のバイキングです ・レンタカーが無料です
⑥	みんなで沖縄 4日間	4日、18日、 25日（金）	48,000	・ホテルには屋内プールがあります ・レンタカーが無料です

（このほかにも、お楽しみいただける旅行を多数ご用意しております。）

- ・お申し込みは旅行社窓口、電話、メールで、出発日の1週間前までにお願いします。
- ・料金のお支払いは、銀行またはコンビニの場合、出発の5日前までにお願いします。
旅行社で直接お支払いされる場合、出発の3日前までにお願いします。
- ・お申し込みのキャンセルには、キャンセル料がかかります。



もっと挑戦したい人はこちら

<http://jlpt.jp/samples/forlearners.html>

日本語能力試験 JLPT Japanese-Language Proficiency Test ミニテスト

日本語能力試験の
問題例を
解いてみよう



N1

N2

N3

N4

N5

も
じ
字
ご
語
彙

もんだい ()に なにを いますか。1・2・3・4から いちばん いい ものを
ひとつ えらんで ください。

① わたしは テニスの()を よく しりません。

- 1 アイディア 2 ルール 3 あんない 4 せつめい

② おとうとと ()して、母に あげる プレゼントを えらびました。

- 1 さんせい 2 あいさつ 3 そうだん 4 へんじ

もんだい _____の ぶんと だいたい おなじ いみの ぶんが あります。
1・2・3・4から いちばん いい ものを ひとつ えらんで ください。

③ あには えが うまいです。

- 1 あには えが じょうずです。 2 あには えが きらいです。
3 あには えが へたです。 4 あには えが すきです。

ぶん
ぼう
文
法

もんだい ()に 何を 入れますか。1・2・3・4から いちばん いい ものを
一つ えらんで ください。

④ 学生「先生、この ^{ことば}言葉は () ^{いみ}意味ですか。」
先生「『やさしい』と ^{いみ}いう 意味です。」

- 1 どうやって 2 どのぐらい 3 どういう 4 どう

⑤ 今日、わたしは えんぴつと ^け消しゴムを ^{わす}忘れたので、となりの 人に ^か貸して()。

- 1 やりました 2 あげました 3 くれました 4 もらいました

もんだい ★に 入る ものは どれですか。1・2・3・4から いちばん いい
ものを 一つ えらんで ください。

⑥ ^{たなか}田中「^{やまだ}山田さん。^{とうきょう}東京の 大学に 行く ことを、もう ^{りやうしん}ご両親に 話しましたか。」
^{やまだ}山田「いいえ。でも、もし ^{りやうしん}両親に _____ ★ _____ つもりです。」

- 1 ^{はんたい}反対 2 する 3 ^{とうきょう}東京で ^{べんきょう}勉強 4 されても

もんだい 下の「スポーツ教室」のお知らせを見て、質問に答えてください。答えは、1・2・3・4から、いちばんいいものを一つえらんでください。

⑦ 自転車を借りて乗りたい人は、いくら払わなければなりませんか。

- 1 ただ 2 100円 3 200円 4 300円

⑧ バasketボールのルールや、やり方を習ってから試合に出たい人は、まずどうしなければなりませんか。

- 1 10:00までに受付に行きます。 2 10:00までに体育館に行きます。
3 13:00までに受付に行きます。 4 13:00までに体育館に行きます。

あおぞら一日スポーツ教室

5月29日(日) 10:00~17:00

場所 あおぞら運動場

「あおぞら一日スポーツ教室」では、いろいろなスポーツのルールや、やり方を先生が教えます。みんなでスポーツを楽しみましょう。

	ス ポ ー ツ	時 間	場 所	お 金
①	ジョギング	10:00~12:00	第1運動場	ただ
	自 転 車	13:30~17:00	第1運動場	ただ※
	水 泳	10:00~17:00	プ ー ル	300円
②	サ ッ カ ー	10:00~17:00	第2運動場	100円
	バスケットボール	10:00~17:00	体 育 館	100円

※注意 自転車を借りる人は200円かかります。

①ジョギング、自転車、水泳

好きな時間に始めることができます。

②サッカー、バスケットボール

午前：ルールや、やり方を先生が教えます。

サッカーは第2運動場、バスケットボールは体育館に、10:00までに来てください。

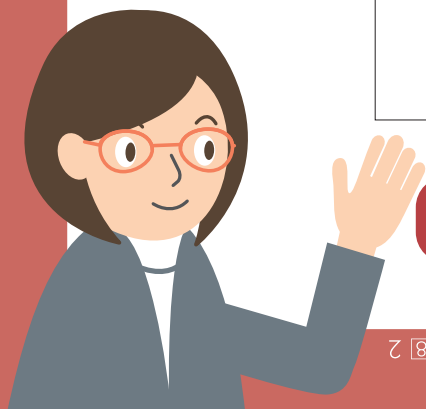
午後：グループで試合をします。

受付に13:00までに来てください。

初めてサッカーやバスケットボールをする人は、ぜひ午前の教室から来てください。

あおぞら運動場

電話:012-345-6789



もっと やって みたい 人は はこちら

<http://jlpt.jp/samples/forlearners.html>

日本語能力試験 JLPT Japanese-Language Proficiency Test ミニテスト

日本語能力試験の
問題例を
と解いてみよう



N1

N2

N3

N4

N5

単語
問題

もんだい ()に なにを いますか。1・2・3・4から いちばん いい ものを
ひとつ えらんで ください。

① きょうは 500 () およぎました。

1 ど 2 ばん 3 メートル 4 グラム

② きょうは () が ふって います。

1 くもり 2 はれ 3 かぜ 4 ゆき

もんだい _____の ぶんと だいたい おなじ いみの ぶんが あります。

1・2・3・4から いちばん いい ものを ひとつ えらんで ください。

③ その えいがは おもしろく な かったです。

1 その えいがは たのしかったです。 2 その えいがは つまらなかつたです。
3 その えいがは みじかかったです。 4 その えいがは ながかったです。

文法
問題

もんだい ()に なにを い 入れますか。1・2・3・4から いちばん いい ものを
ひとつ えらんで ください。

④ A「とうきょうでも ゆきが ふりますか。」

B「ええ、ふりますよ。でも、きょうねんは あまり ()。」

1 ふりませんでした 2 ふりません 3 ふりました 4 ふります

⑤ わたしの ははは 50さいです。 ちちは 55さいです。 ははは ちち() 5さい わかいです。

1 から 2 まで 3 より 4 のほうが

もんだい ★ はいに 入る ものは どれですか。1・2・3・4から いちばん いい
ものを ひとつ えらんで ください。

⑥ A「やました山下さんは？」

B「となりの へやで _____ ★ _____ しています。」

1 れんしゅう 2 の 3 ギター 4 を



もんだい 下の紙を見て、しつもんをこたえてください。こたえは、1・2・3・4からいちばんいいものを一つえらんでください。

7 あらきやでトイレットペーパーとにくとやさいを同じ日に買いたいです。いつが安いですか。

- 1 6月11日(月)と 12日(火)
- 2 6月13日(水)と 14日(木)
- 3 6月15日(金)と 16日(土)
- 4 6月17日(日)と 18日(月)



あらきや

あさ 朝8:00 ~ くる 夜9:00
でんわ (電話: 012-34-5678)



6月11日(月) ~ 14日(木)
さとう 128円 トイレットペーパー 490円



6月15日(金) ~ 18日(月)
しょうゆ 198円 ティッシュペーパー 290円



げつ・か 月・火 くだもの、魚、ジュース
すい・もく 水・木 とうふ、にく、やさい
きん・ど 金・土 パン、ぎゅうにゅう、魚、やさい



もっと やって みたい 人は こちら

<http://jlpt.jp/samples/forlearners.html>