

Unité Os et Articulations

Nb réponses = 64 sur 76



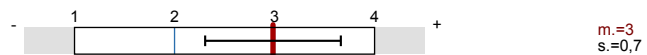
Indicateurs globaux

Index global

1. Evaluation globale



2. Evaluation générale de cette unité



3. Sciences médicales de base



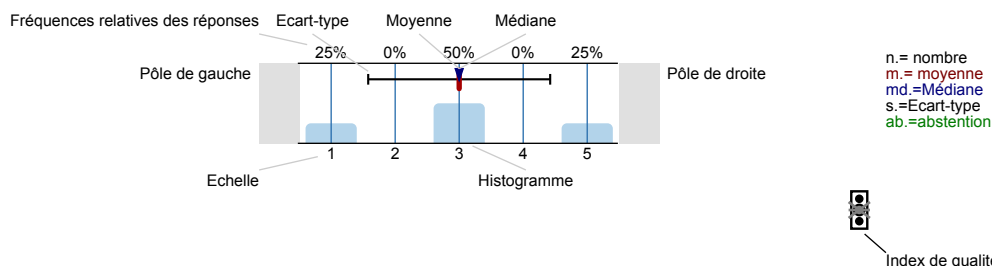
4. Compétences cliniques



Résultats des questions prédéfinies

Légende

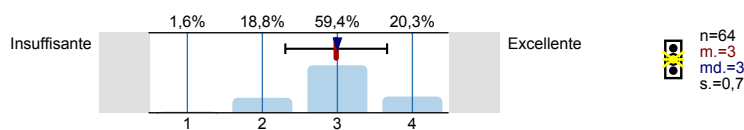
Question



Description des symboles de qualité: Moyenne au-dessous de la directive de qualité. Moyenne dans la marge de conformité. Moyenne conforme ou au-delà de la directive de qualité.

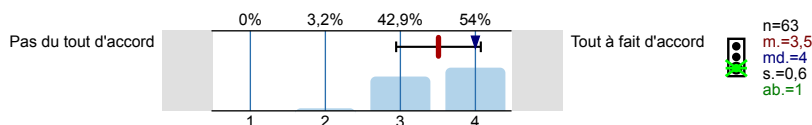
1. Evaluation globale

1.1) Votre appréciation globale

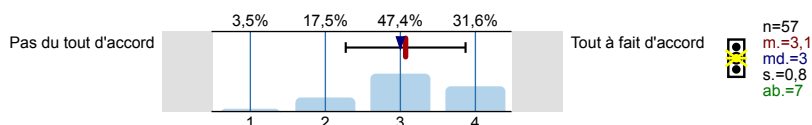


2. Evaluation générale de cette unité

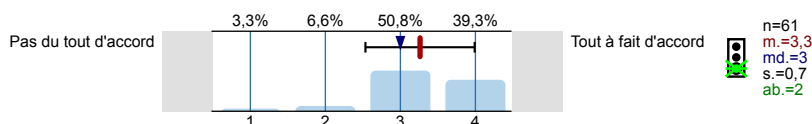
2.1) Les problèmes m'ont permis d'acquérir et d'intégrer des connaissances de sciences fondamentales, cliniques et psychosociales



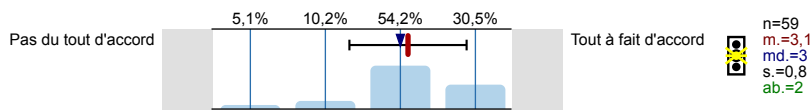
2.2) Les références bibliographiques sont appropriées à la résolution des problèmes



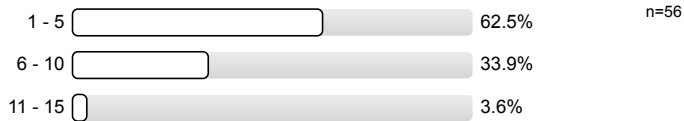
2.3) Les cours et sessions interactives m'ont aidé à mieux comprendre la matière en relation avec les problèmes



2.4) J'ai beaucoup appris au cours de cette Unité

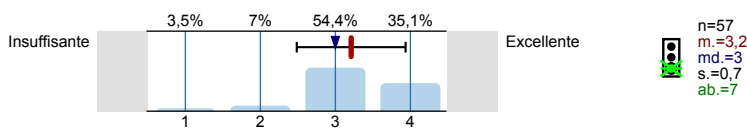


2.5) En moyenne, combien d'heures environ d'étude individuelle avez-vous passées par problème?

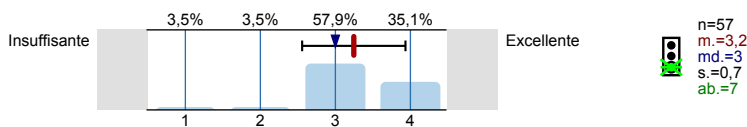


3. Sciences médicales de base

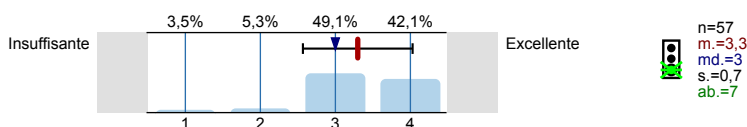
3.1) Session APP Problème 1 : Une boiterie mal venue



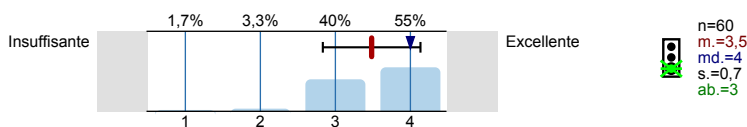
3.3) Session APP Problème 2 : Une mauvaise chute



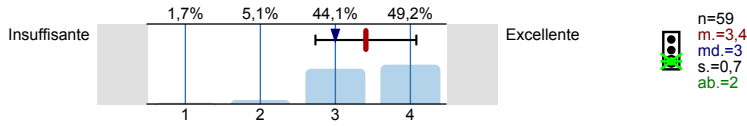
3.5) Session APP Problème 3 : Le genou du footballeur



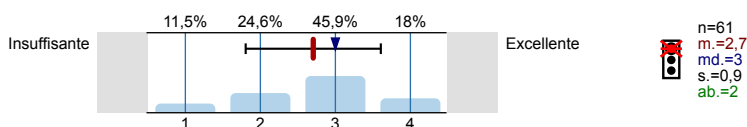
3.7) TP1 Anatomie et radiologie



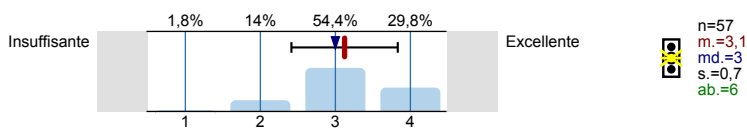
3.9) TP2 Histologie et embryologie des tissus cartilagineux et osseux



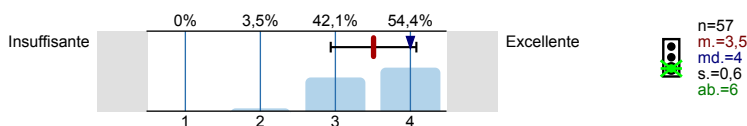
3.11) Forum 1 Hyper-hypoparathyroïdies



3.13) Forum 2 Goutte et arthropathies micro-cristallines

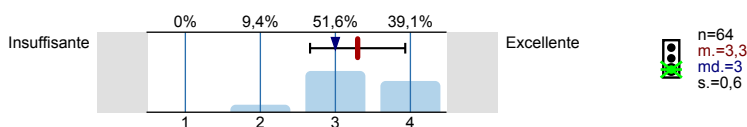


3.15) Cours 1 Métabolisme osseux et minéral

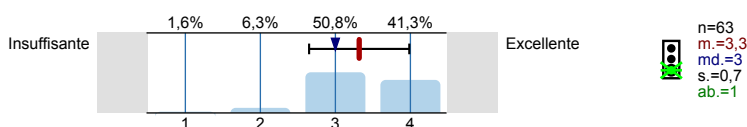


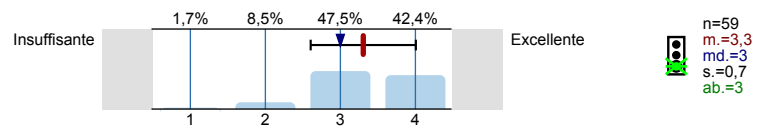
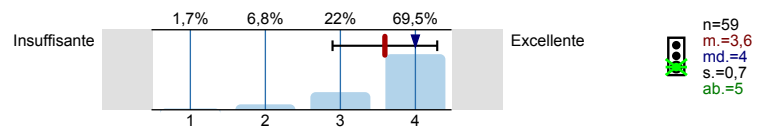
4. Compétences cliniques

4.1) CC1 Locomotion 1 à 4



4.3) CC2 Locomotion 3



4.5) **CC3** Locomotion 44.7) **CC4** Urgences 3

Profil





Département: Os et articulations
 Référent évaluation: Prof FERRARI Sergio Livio
 Objet: Unité Os et Articulations
 (Nom de l'enquête)

Valeurs utilisées dans la ligne de profil: Moyenne

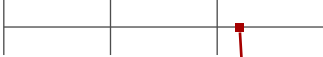






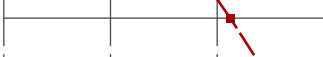
1. Evaluation globale

1.1) Votre appréciation globale	Insuffisante		Excellente	n=64 m.=3,0 md.=3,0 s.=0,7
---------------------------------	--------------	---	------------	----------------------------





2. Evaluation générale de cette unité

2.1) Les problèmes m'ont permis d'acquérir et d'intégrer des connaissances de sciences fondamentales, cliniques et psychosociales	Pas du tout d'accord		Tout à fait d'accord	n=63 m.=3,5 md.=4,0 s.=0,6
2.2) Les références bibliographiques sont appropriées à la résolution des problèmes	Pas du tout d'accord		Tout à fait d'accord	n=57 m.=3,1 md.=3,0 s.=0,8
2.3) Les cours et sessions interactives m'ont aidé à mieux comprendre la matière en relation avec les problèmes	Pas du tout d'accord		Tout à fait d'accord	n=61 m.=3,3 md.=3,0 s.=0,7
2.4) J'ai beaucoup appris au cours de cette Unité	Pas du tout d'accord		Tout à fait d'accord	n=59 m.=3,1 md.=3,0 s.=0,8

3. Sciences médicales de base

3.1) Session APP Problème 1 : Une boiterie mal venue	Insuffisante		Excellente	n=57 m.=3,2 md.=3,0 s.=0,7
3.3) Session APP Problème 2 : Une mauvaise chute	Insuffisante		Excellente	n=57 m.=3,2 md.=3,0 s.=0,7
3.5) Session APP Problème 3 : Le genou du footballeur	Insuffisante		Excellente	n=57 m.=3,3 md.=3,0 s.=0,7
3.7) TP1 Anatomie et radiologie	Insuffisante		Excellente	n=60 m.=3,5 md.=4,0 s.=0,7
3.9) TP2 Histologie et embryologie des tissus cartilagineux et osseux	Insuffisante		Excellente	n=59 m.=3,4 md.=3,0 s.=0,7
3.11) Forum 1 Hyper-hypoparathyroïdies	Insuffisante		Excellente	n=61 m.=2,7 md.=3,0 s.=0,9
3.13) Forum 2 Goutte et arthropathies micro-cristallines	Insuffisante		Excellente	n=57 m.=3,1 md.=3,0 s.=0,7
3.15) Cours 1 Métabolisme osseux et minéral	Insuffisante		Excellente	n=57 m.=3,5 md.=4,0 s.=0,6

4. Compétences cliniques

4.1) CC1 Locomotion 1 à 4	Insuffisante		Excellente	n=64 m.=3,3 md.=3,0 s.=0,6
4.3) CC2 Locomotion 3	Insuffisante		Excellente	n=63 m.=3,3 md.=3,0 s.=0,7
4.5) CC3 Locomotion 4	Insuffisante		Excellente	n=59 m.=3,3 md.=3,0 s.=0,7
4.7) CC4 Urgences 3	Insuffisante		Excellente	n=59 m.=3,6 md.=4,0 s.=0,7

Profil

Département: Os et articulations
 Référent évaluation: Prof FERRARI Sergio Livio
 Objet: Unité Os et Articulations
 (Nom de l'enquête)

1. Evaluation globale	-				+	m.=3,0	s.=0,7
2. Evaluation générale de cette unité	-				+	m.=3,2	s.=0,7
3. Sciences médicales de base	-				+	m.=3,2	s.=0,7
4. Compétences cliniques	-				+	m.=3,4	s.=0,7