

Unité Coeur et Circulation



Nb réponses = 73 sur 86

Indicateurs globaux

Index global

1. Evaluation Globale



2. Evaluation générale de cette unité



3. Sciences médicales de base



4. Compétences cliniques



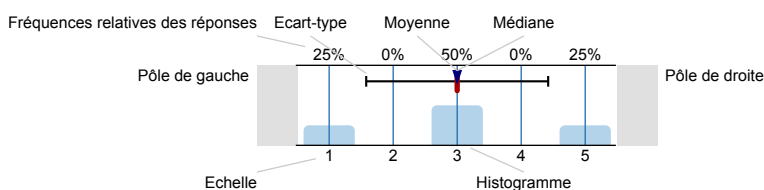
5. Dimension communautaire



Résultats des questions prédéfinies

Légende

Question



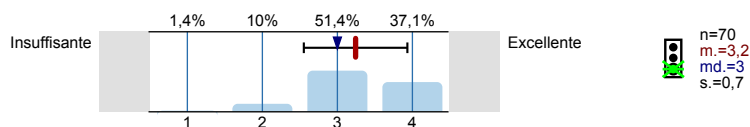
n.= nombre
m.= moyenne
md.=Médiane
s.=Ecart-type
ab.=abstention



Description des symboles de qualité: Moyenne au-dessous de la directive de qualité. Moyenne dans la marge de conformité. Moyenne conforme ou au-delà de la directive de qualité.

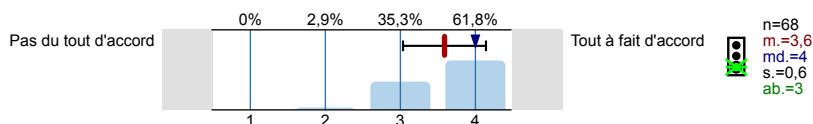
1. Evaluation Globale

1.1) Votre appréciation globale

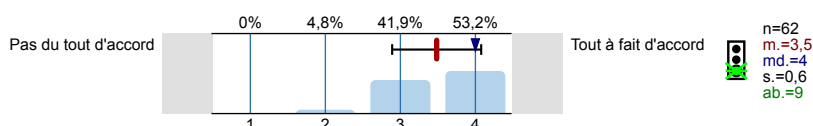


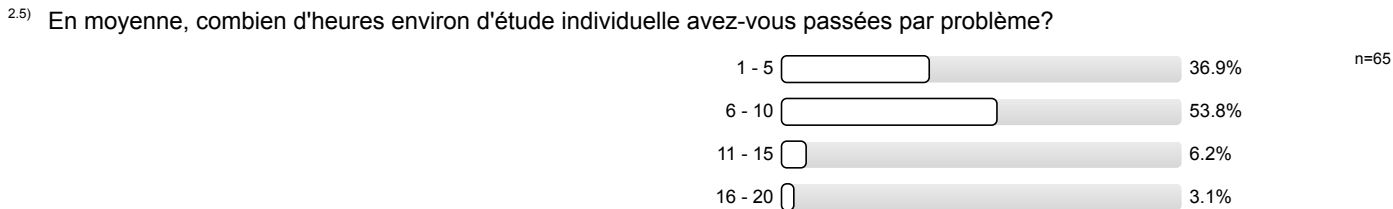
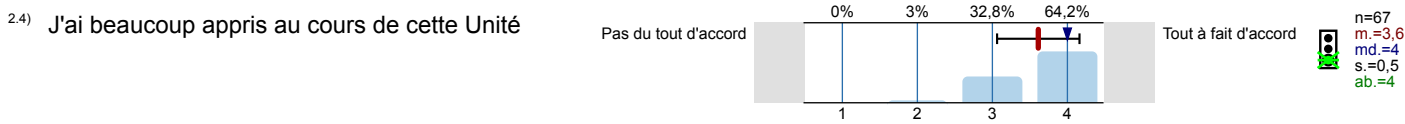
2. Evaluation générale de cette unité

2.1) Les problèmes m'ont permis d'acquérir et d'intégrer des connaissances de sciences fondamentales, cliniques et psychosociales

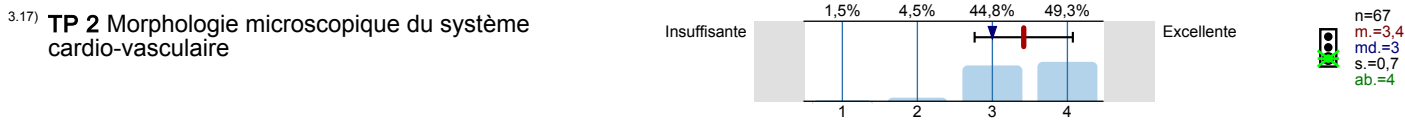
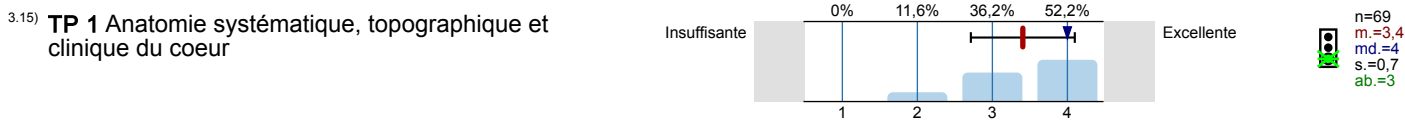
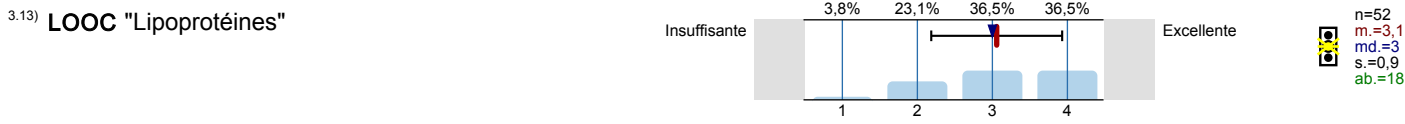
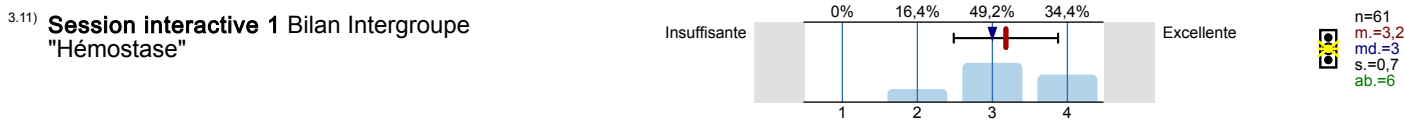
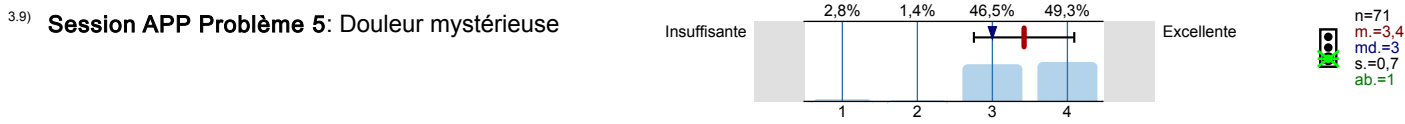
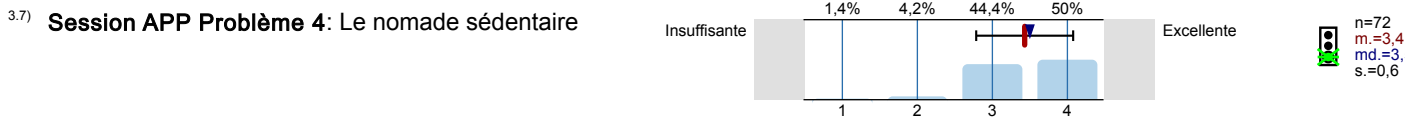
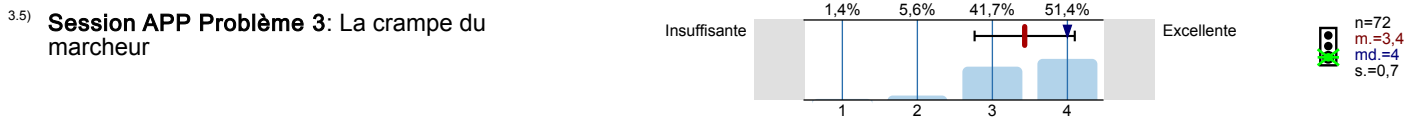
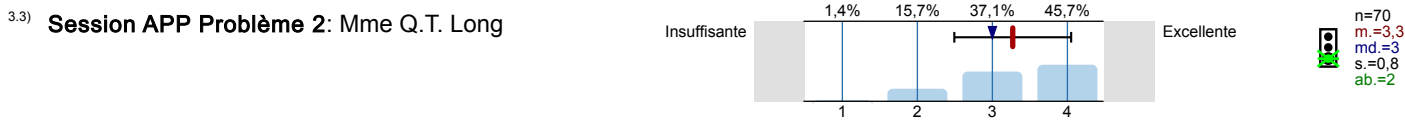
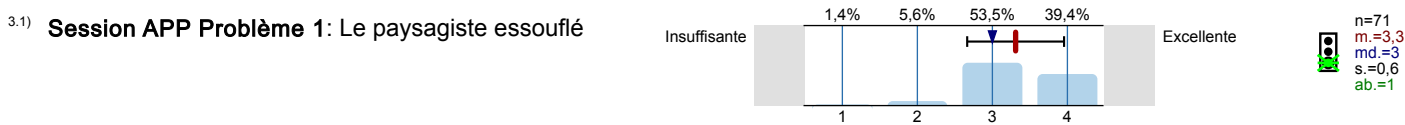


2.2) Les références bibliographiques sont appropriées à la résolution des problèmes

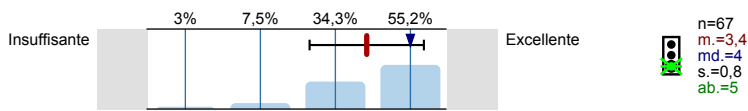




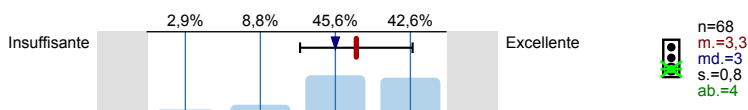
3. Sciences médicales de base



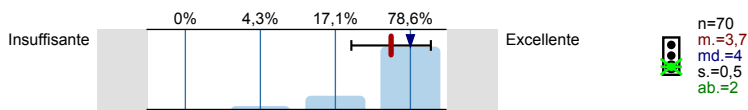
3.19) **TP 3** ECG et phonocardiogramme



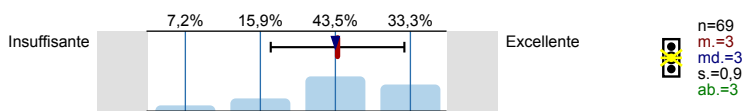
3.21) **TP 4** Histopathologie du système cardio-vasculaire



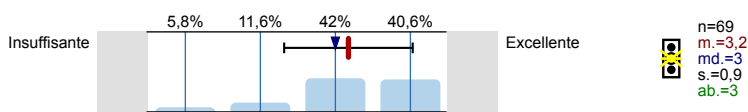
3.23) **TP 5** Exemples de pathologies du système cardio-vasculaire



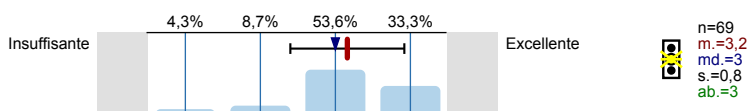
3.25) **Cours 1** Cardiopathies congénitales



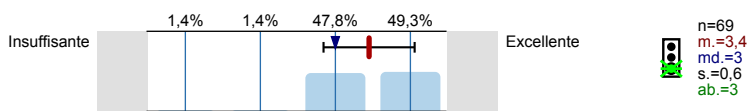
3.27) **Cours 2** Introduction à l'ECG



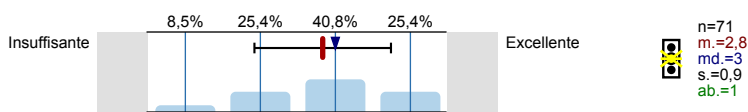
3.29) **Cours 3** Pharmacologie des Canaux Ioniques



3.31) **Cours 4** Syndrome du QT long

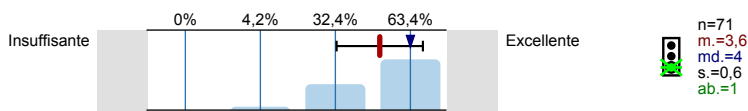


3.33) **Cours 5** ECG Pathologique

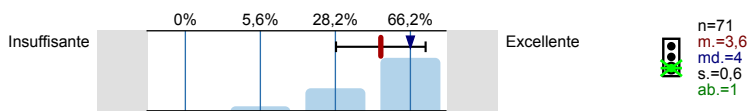


4. Compétences cliniques

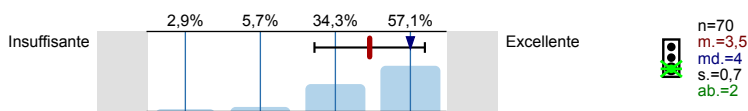
4.1) **CC1** Angiologie 1



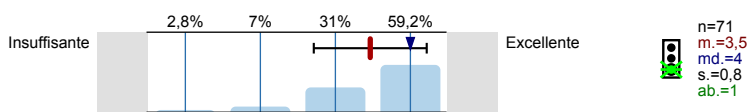
4.3) **CC2** Angiologie 2



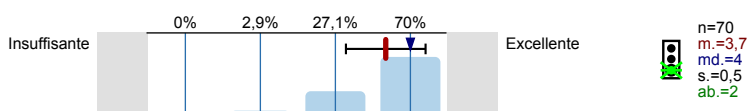
4.5) **CC3** Cardiologie 1

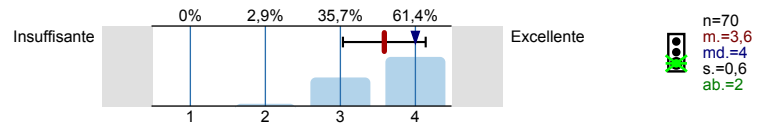


4.7) **CC4** Cardiologie 2

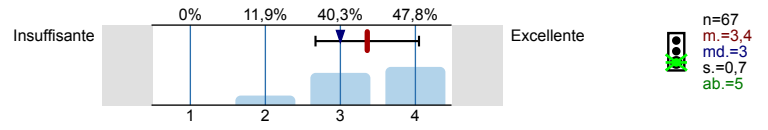


4.9) **CC5** Relation Médecin-Malade 3



4.11) **CC6 Radiologie 2**

5. Dimension communautaire

5.1) **DC1 A propos de l'assistance au décès**

Profil

Département: Coeur et Circulation
 Référent évaluation: Docteur MONTESSUIT Christophe
 Objet: Unité Coeur et Circulation
 (Nom de l'enquête)

Valeurs utilisées dans la ligne de profil: Moyenne

1. Evaluation Globale

1.1) Votre appréciation globale

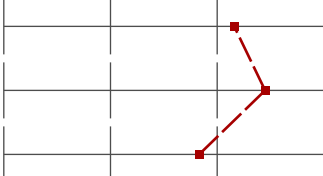
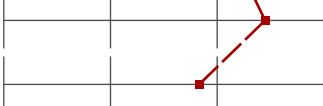

Insuffisante					Excellente	n=70	m.=3,2	md.=3,0	s.=0,7
--------------	--	--	--	--	------------	------	--------	---------	--------

2. Evaluation générale de cette unité

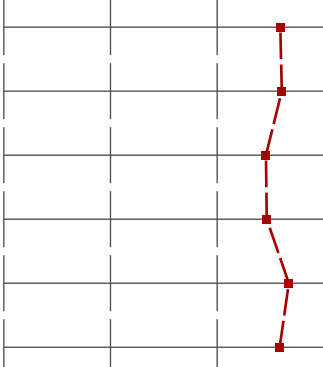
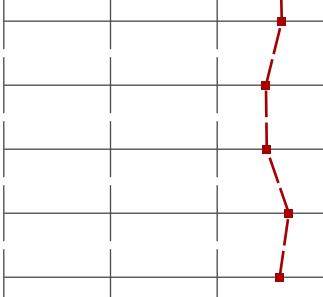
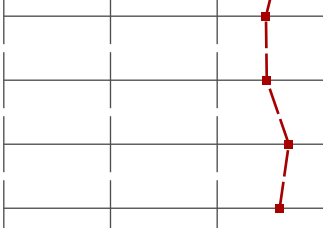
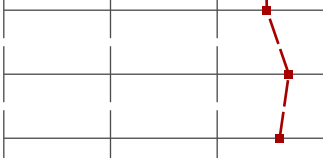


2.1) Les problèmes m'ont permis d'acquérir et d'intégrer des connaissances de sciences fondamentales, cliniques et psychosociales	Pas du tout d'accord				Tout à fait d'accord	n=68	m.=3,6	md.=4,0	s.=0,6
2.2) Les références bibliographiques sont appropriées à la résolution des problèmes	Pas du tout d'accord				Tout à fait d'accord	n=62	m.=3,5	md.=4,0	s.=0,6
2.3) Les cours et sessions interactives m'ont aidé à mieux comprendre la matière en relation avec les problèmes	Pas du tout d'accord				Tout à fait d'accord	n=66	m.=3,6	md.=4,0	s.=0,7
2.4) J'ai beaucoup appris au cours de cette Unité	Pas du tout d'accord				Tout à fait d'accord	n=67	m.=3,6	md.=4,0	s.=0,5

3. Sciences médicales de base

3.1) Session APP Problème 1: Le paysagiste essoufflé	Insuffisante				Excellente	n=71	m.=3,3	md.=3,0	s.=0,6
3.3) Session APP Problème 2: Mme Q.T. Long	Insuffisante				Excellente	n=70	m.=3,3	md.=3,0	s.=0,8
3.5) Session APP Problème 3: La crampe du marcheur	Insuffisante				Excellente	n=72	m.=3,4	md.=4,0	s.=0,7
3.7) Session APP Problème 4: Le nomade sédentaire	Insuffisante				Excellente	n=72	m.=3,4	md.=3,5	s.=0,6
3.9) Session APP Problème 5: Douleur mystérieuse	Insuffisante				Excellente	n=71	m.=3,4	md.=3,0	s.=0,7
3.11) Session Interactive 1 Bilan Intergroupe "Hémostase"	Insuffisante				Excellente	n=61	m.=3,2	md.=3,0	s.=0,7
3.13) LOOC "Lipoprotéines"	Insuffisante				Excellente	n=52	m.=3,1	md.=3,0	s.=0,9
3.15) TP 1 Anatomie systématique, topographique et clinique du coeur	Insuffisante				Excellente	n=69	m.=3,4	md.=4,0	s.=0,7
3.17) TP 2 Morphologie microscopique du système cardio-vasculaire	Insuffisante				Excellente	n=67	m.=3,4	md.=3,0	s.=0,7
3.19) TP 3 ECG et phonocardiogramme	Insuffisante				Excellente	n=67	m.=3,4	md.=4,0	s.=0,8
3.21) TP 4 Histopathologie du système cardio-vasculaire	Insuffisante				Excellente	n=68	m.=3,3	md.=3,0	s.=0,8
3.23) TP 5 Exemples de pathologies du système cardio-vasculaire	Insuffisante				Excellente	n=70	m.=3,7	md.=4,0	s.=0,5
3.25) Cours 1 Cardiopathies congénitales	Insuffisante				Excellente	n=69	m.=3,0	md.=3,0	s.=0,9
3.27) Cours 2 Introduction à l'ECG	Insuffisante				Excellente	n=69	m.=3,2	md.=3,0	s.=0,9

3.29) Cours 3 Pharmacologie des Canaux Ioniques	Insuffisante		Excellente	n=69 m.=3,2 md.=3,0 s.=0,8
3.31) Cours 4 Syndrome du QT long	Insuffisante		Excellente	n=69 m.=3,4 md.=3,0 s.=0,6
3.33) Cours 5 ECG Pathologique	Insuffisante		Excellente	n=71 m.=2,8 md.=3,0 s.=0,9

4. Compétences cliniques

4.1) CC1 Angiologie 1	Insuffisante		Excellente	n=71 m.=3,6 md.=4,0 s.=0,6
4.3) CC2 Angiologie 2	Insuffisante		Excellente	n=71 m.=3,6 md.=4,0 s.=0,6
4.5) CC3 Cardiologie 1	Insuffisante		Excellente	n=70 m.=3,5 md.=4,0 s.=0,7
4.7) CC4 Cardiologie 2	Insuffisante		Excellente	n=71 m.=3,5 md.=4,0 s.=0,8
4.9) CC5 Relation Médecin-Malade 3	Insuffisante		Excellente	n=70 m.=3,7 md.=4,0 s.=0,5
4.11) CC6 Radiologie 2	Insuffisante		Excellente	n=70 m.=3,6 md.=4,0 s.=0,6

5. Dimension communautaire

5.1) DC1 A propos de l'assistance au décès	Insuffisante		Excellente	n=67 m.=3,4 md.=3,0 s.=0,7
---	--------------	--	------------	----------------------------

Profil

Département: Coeur et Circulation
 Référent évaluation: Docteur MONTESSUIT Christophe
 Objet: Unité Coeur et Circulation
 (Nom de l'enquête)

