

Unité Infections

Nb réponses = 58 sur 74



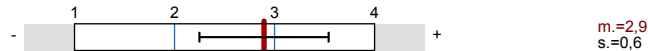
Indicateurs globaux

Index global

1. Evaluation globale



2. Evaluation générale de cette unité



3. Sciences médicales de base



4. Compétences cliniques



Directive de qualité

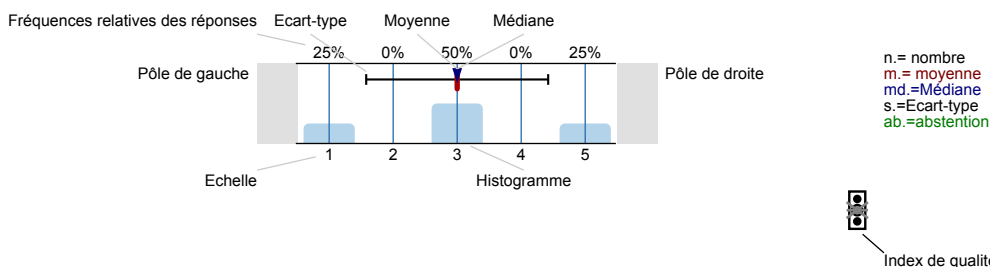
	Poids	Nb items conformes	Atteint	
Evaluation globale	20%	0 parmi 1	23,7%	
Evaluation générale de cette unité	20%	3 parmi 4	85,2%	
Sciences médicales de base	45,33%	30 parmi 34	95,3%	
Compétences cliniques	8%	6 parmi 6	100%	
Dimension communautaire	6,67%	0 parmi 5	26,1%	

Résultat global: 74,7%

Résultats des questions prédéfinies

Légende

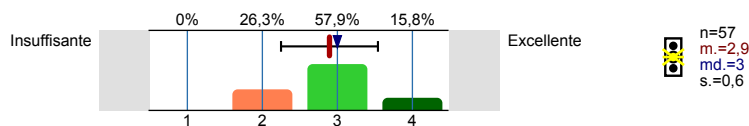
Question



Description des symboles de qualité: Moyenne au-dessous de la directive de qualité. Moyenne dans la marge de conformité. Moyenne conforme ou au-delà de la directive de qualité.

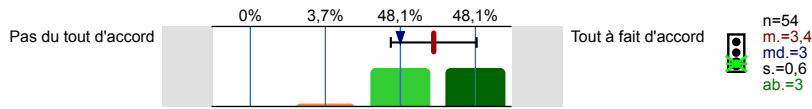
1. Evaluation globale

1.1) Votre appréciation globale

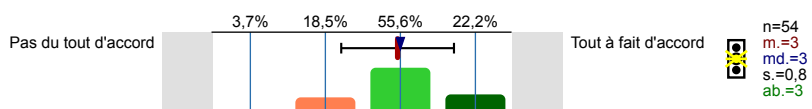


2. Evaluation générale de cette unité

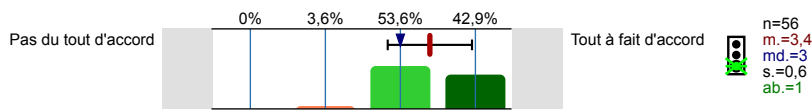
2.1) Les problèmes m'ont permis d'acquérir et d'intégrer des connaissances de sciences fondamentales, cliniques et psychosociales



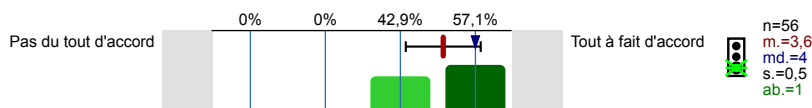
2.2) Les références bibliographiques sont appropriées à la résolution des problèmes



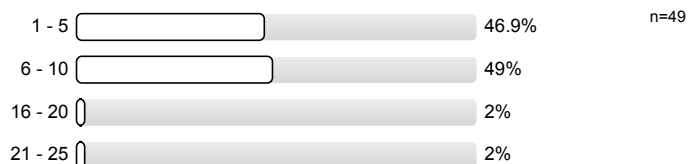
2.3) Les cours et sessions interactives m'ont aidé à mieux comprendre la matière en relation avec les problèmes



2.4) J'ai beaucoup appris au cours de cette Unité

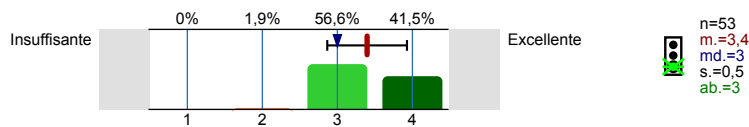


2.5) En moyenne, combien d'heures environ d'étude individuelle avez-vous passées par problème?

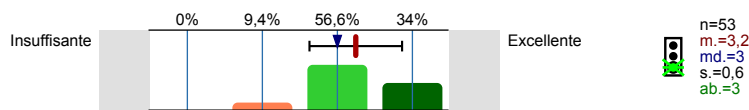


3. Sciences médicales de base

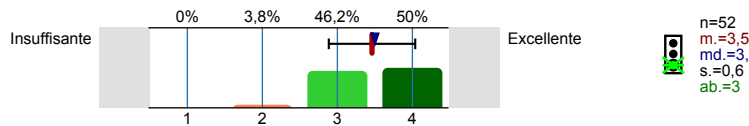
3.1) Session APP Problème 1: Hécatombe à la pension !



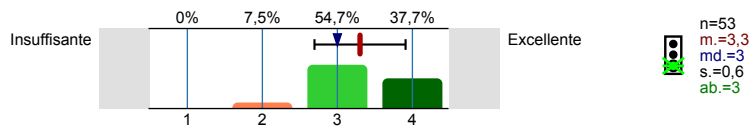
3.3) Session APP Problème 2: Une grossesse angoissante



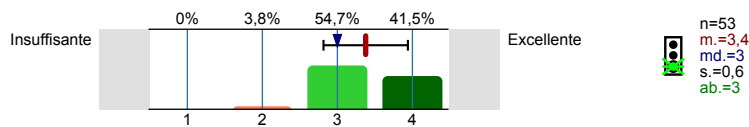
3.5) Session APP Problème 3: Infection par le VIH



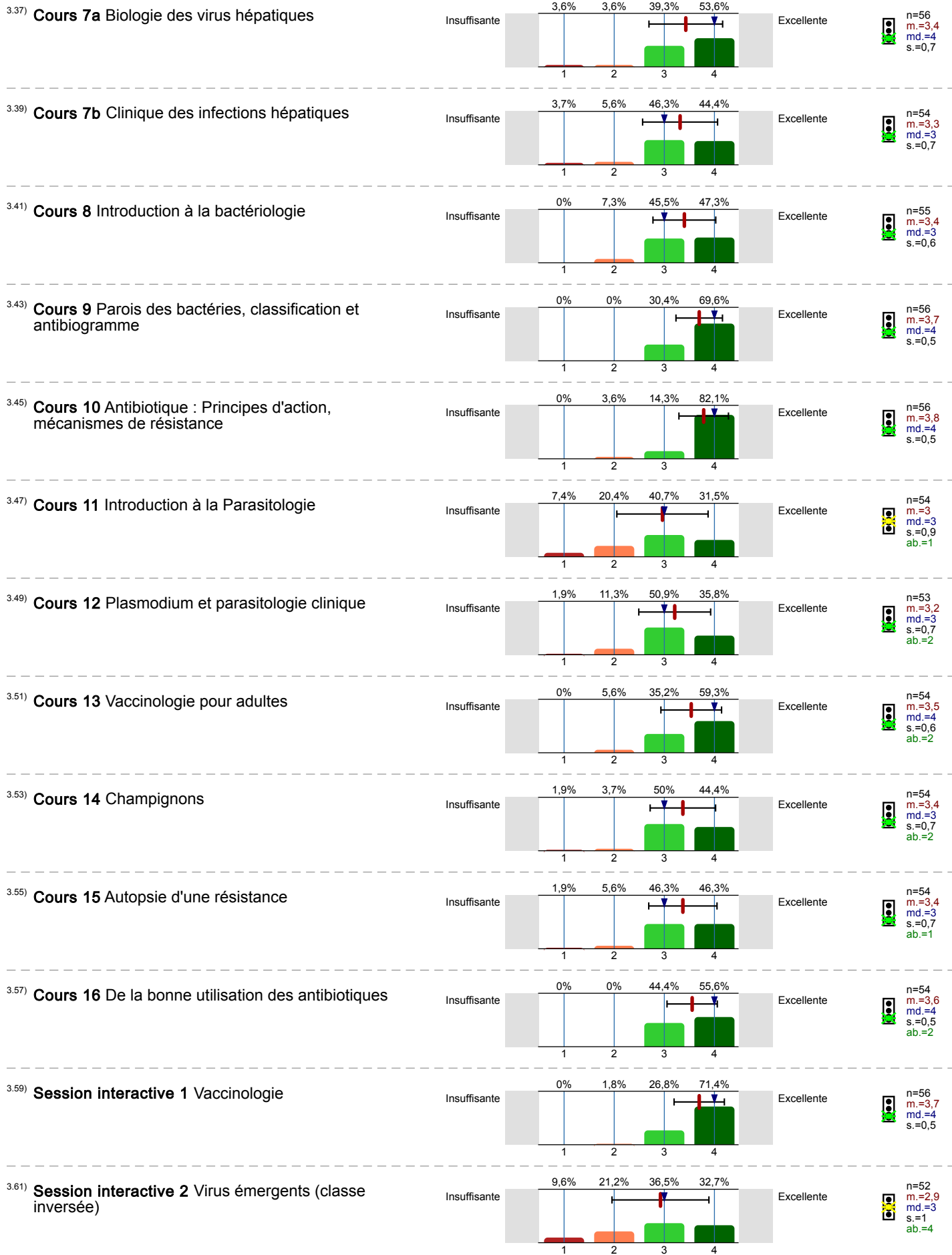
3.7) Session APP Problème 4: Cas d'une patiente souffrant d'une hépatite B chronique



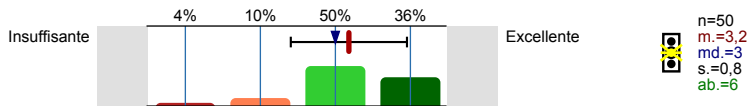
3.9) Session APP Problème 5: Une vieille maladie qui revient



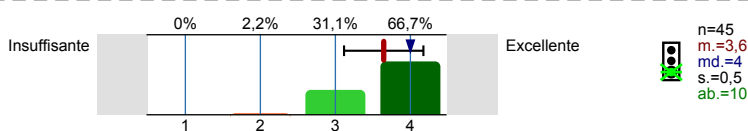




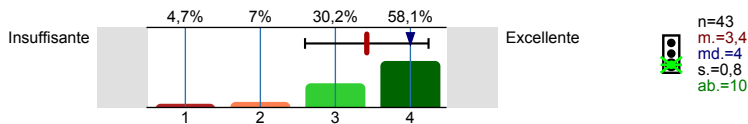
3.63) **Session interactive 3** Épidémies et prévention des infections



3.65) **Session interactive 4** Répertoire de bactériologie

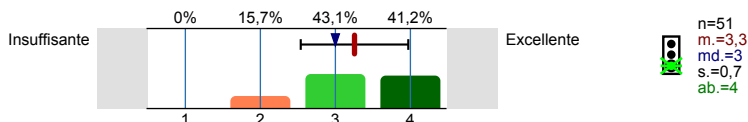


3.67) **Session interactive 5** Répertoire de virologie

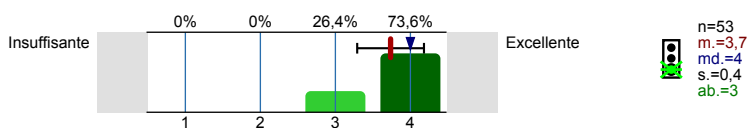


4. Compétences cliniques

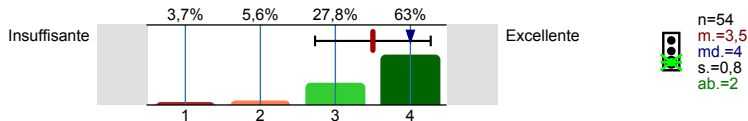
4.1) **CC1** Gestes techniques 8 : Mesures d'isolement, infections nosocomiales



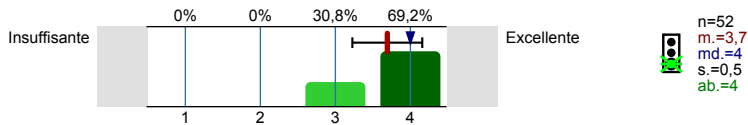
4.3) **CC2** Laboratoire 3 : Angine à streptocoque : test rapide, stratégies diagnostiques, cultures



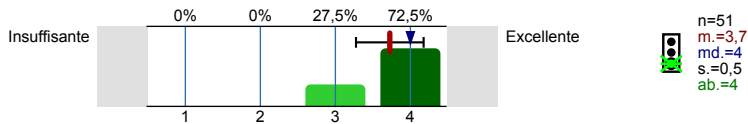
4.5) **CC3** Urgences 4 : réanimation pédiatrique



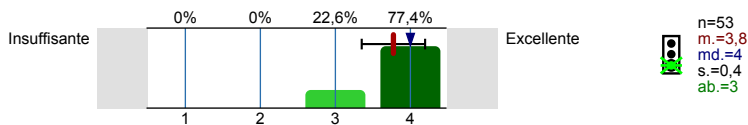
4.7) **CC4** Relation Médecin-Malade 5 : sensibilisation à l'entretien



4.9) **CC5** Relation Médecin-Malade 6 : entretien à trois

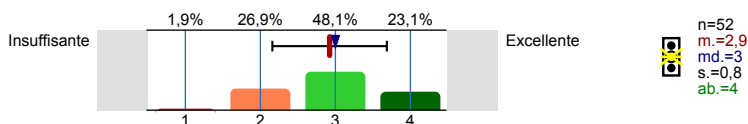


4.11) **CC6** Relation Médecin-Malade 7 : comment prescrire pour remplacer l'observance thérapeutique

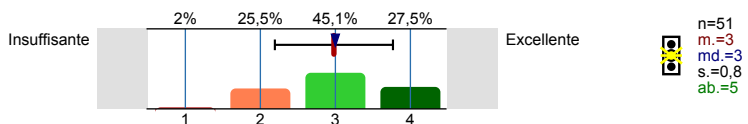


5. Dimension communautaire

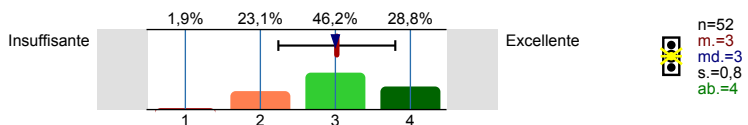
5.1) **DC1** Economie et système de santé 4 : Incitatifs et contraintes de l'activité médicale



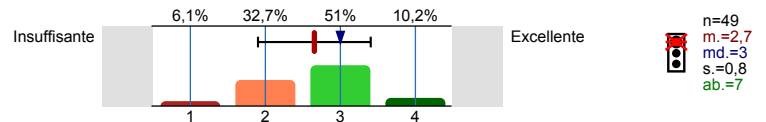
5.3) **DC2** Economie et système de santé 5 : Qualité des soins



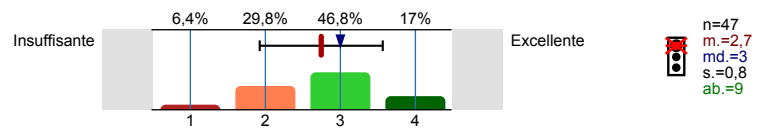
5.5) **DC3** Economie et système de santé 6 : Analyse économique des soins



5.7) **DC4** Histoire de la médecine 3 : Médecine, morale et racisme : la syphilis comme maladie de "l'autre" (XVe-XXIe siècles)



5.9) **DC5** Histoire de la médecine 4 : Contenu sur la variole



Profil





Département: Infections
 Référent évaluation: Professeur GARCIN Dominique
 Objet: Unité Infections
 (Nom de l'enquête)

Valeurs utilisées dans la ligne de profil: Moyenne















1. Evaluation globale

1.1) Votre appréciation globale	Insuffisante		Excellente	n=57	m.=2,9	md.=3,0	s.=0,6
---------------------------------	--------------	---	------------	------	--------	---------	--------

2. Evaluation générale de cette unité

2.1) Les problèmes m'ont permis d'acquérir et d'intégrer des connaissances de sciences fondamentales, cliniques et psychosociales	Pas du tout d'accord		Tout à fait d'accord	n=54	m.=3,4	md.=3,0	s.=0,6
2.2) Les références bibliographiques sont appropriées à la résolution des problèmes	Pas du tout d'accord		Tout à fait d'accord	n=54	m.=3,0	md.=3,0	s.=0,8
2.3) Les cours et sessions interactives m'ont aidé à mieux comprendre la matière en relation avec les problèmes	Pas du tout d'accord		Tout à fait d'accord	n=56	m.=3,4	md.=3,0	s.=0,6
2.4) J'ai beaucoup appris au cours de cette Unité	Pas du tout d'accord		Tout à fait d'accord	n=56	m.=3,6	md.=4,0	s.=0,5

3. Sciences médicales de base

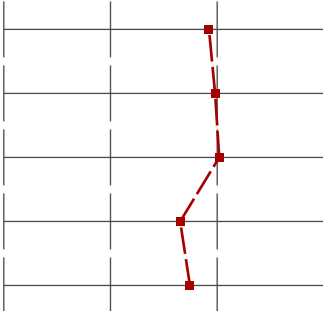
3.1) Session APP Problème 1: Hécatombe à la pension !	Insuffisante		Excellente	n=53	m.=3,4	md.=3,0	s.=0,5
3.3) Session APP Problème 2: Une grossesse angoissante	Insuffisante		Excellente	n=53	m.=3,2	md.=3,0	s.=0,6
3.5) Session APP Problème 3: Infection par le VIH	Insuffisante		Excellente	n=52	m.=3,5	md.=3,5	s.=0,6
3.7) Session APP Problème 4: Cas d'une patiente souffrant d'une hépatite B chronique	Insuffisante		Excellente	n=53	m.=3,3	md.=3,0	s.=0,6
3.9) Session APP Problème 5: Une vieille maladie qui revient	Insuffisante		Excellente	n=53	m.=3,4	md.=3,0	s.=0,6
3.11) Session APP Problème 6: Tiramisu	Insuffisante		Excellente	n=51	m.=3,3	md.=3,0	s.=0,6
3.13) Session APP Problème 7: Des séquelles pour la vie	Insuffisante		Excellente	n=53	m.=3,3	md.=3,0	s.=0,6
3.15) Session APP Problème 8: Un souvenir de vacances	Insuffisante		Excellente	n=53	m.=3,1	md.=3,0	s.=0,8
3.17) Session APP Problème 9: Toux et mantoux	Insuffisante		Excellente	n=51	m.=3,3	md.=3,0	s.=0,6
3.19) Cours 1 Virus - notions de base, variabilité et immunité innée	Insuffisante		Excellente	n=56	m.=3,4	md.=3,0	s.=0,6
3.21) Cours 2a Introduction aux paramyxovirus	Insuffisante		Excellente	n=56	m.=3,4	md.=3,0	s.=0,6
3.23) Cours 2b Infections respiratoires chez l'enfant	Insuffisante		Excellente	n=56	m.=3,4	md.=3,0	s.=0,7
3.25) Cours 3 Introduction aux méthodes diagnostiques	Insuffisante		Excellente	n=55	m.=3,2	md.=3,0	s.=0,8
3.27) Cours 4a Biologie des virus herpétiques	Insuffisante		Excellente	n=55	m.=3,3	md.=3,0	s.=0,6

3.29) Cours 4b Clinique des infections herpétiques	Insuffisante				Excellente	n=55	m.=3,5	md.=3,0	s.=0,5
3.31) Cours 5 VIH	Insuffisante				Excellente	n=53	m.=3,5	md.=4,0	s.=0,5
3.33) Cours 6a Introduction virus émergents	Insuffisante				Excellente	n=54	m.=3,3	md.=3,0	s.=0,7
3.35) Cours 6b Ebola	Insuffisante				Excellente	n=53	m.=3,3	md.=3,0	s.=0,6
3.37) Cours 7a Biologie des virus hépatiques	Insuffisante				Excellente	n=56	m.=3,4	md.=4,0	s.=0,7
3.39) Cours 7b Clinique des infections hépatiques	Insuffisante				Excellente	n=54	m.=3,3	md.=3,0	s.=0,7
3.41) Cours 8 Introduction à la bactériologie	Insuffisante				Excellente	n=55	m.=3,4	md.=3,0	s.=0,6
3.43) Cours 9 Parois des bactéries, classification et antibiogramme	Insuffisante				Excellente	n=56	m.=3,7	md.=4,0	s.=0,5
3.45) Cours 10 Antibiotique : Principes d'action, mécanismes de résistance	Insuffisante				Excellente	n=56	m.=3,8	md.=4,0	s.=0,5
3.47) Cours 11 Introduction à la Parasitologie	Insuffisante				Excellente	n=54	m.=3,0	md.=3,0	s.=0,9
3.49) Cours 12 Plasmodium et parasitologie clinique	Insuffisante				Excellente	n=53	m.=3,2	md.=3,0	s.=0,7
3.51) Cours 13 Vaccinologie pour adultes	Insuffisante				Excellente	n=54	m.=3,5	md.=4,0	s.=0,6
3.53) Cours 14 Champignons	Insuffisante				Excellente	n=54	m.=3,4	md.=3,0	s.=0,7
3.55) Cours 15 Autopsie d'une résistance	Insuffisante				Excellente	n=54	m.=3,4	md.=3,0	s.=0,7
3.57) Cours 16 De la bonne utilisation des antibiotiques	Insuffisante				Excellente	n=54	m.=3,6	md.=4,0	s.=0,5
3.59) Session interactive 1 Vaccinologie	Insuffisante				Excellente	n=56	m.=3,7	md.=4,0	s.=0,5
3.61) Session interactive 2 Virus émergents (classe inversée)	Insuffisante				Excellente	n=52	m.=2,9	md.=3,0	s.=1,0
3.63) Session interactive 3 Épidémies et prévention des infections	Insuffisante				Excellente	n=50	m.=3,2	md.=3,0	s.=0,8
3.65) Session interactive 4 Répertoire de bactériologie	Insuffisante				Excellente	n=45	m.=3,6	md.=4,0	s.=0,5
3.67) Session interactive 5 Répertoire de virologie	Insuffisante				Excellente	n=43	m.=3,4	md.=4,0	s.=0,8

4. Compétences cliniques

4.1) CC1 Gestes techniques 8 : Mesures d'isolement, infections nosocomiales	Insuffisante				Excellente	n=51	m.=3,3	md.=3,0	s.=0,7
4.3) CC2 Laboratoire 3 : Angine à streptocoque : test rapide, stratégies diagnostiques, cultures	Insuffisante				Excellente	n=53	m.=3,7	md.=4,0	s.=0,4
4.5) CC3 Urgences 4 : réanimation pédiatrique	Insuffisante				Excellente	n=54	m.=3,5	md.=4,0	s.=0,8
4.7) CC4 Relation Médecin-Malade 5 : sensibilisation à l'entretien	Insuffisante				Excellente	n=52	m.=3,7	md.=4,0	s.=0,5
4.9) CC5 Relation Médecin-Malade 6 : entretien à trois	Insuffisante				Excellente	n=51	m.=3,7	md.=4,0	s.=0,5
4.11) CC6 Relation Médecin-Malade 7 : comment prescrire pour remplacer l'observance thérapeutique	Insuffisante				Excellente	n=53	m.=3,8	md.=4,0	s.=0,4

5. Dimension communautaire

5.1)	DC1 Economie et système de santé 4 : Incitatifs et contraintes de l'activité médicale	Insuffisante		Excellente	n=52	m.=2,9	md.=3,0	s.=0,8
5.3)	DC2 Economie et système de santé 5 : Qualité des soins	Insuffisante		Excellente	n=51	m.=3,0	md.=3,0	s.=0,8
5.5)	DC3 Economie et système de santé 6 : Analyse économique des soins	Insuffisante		Excellente	n=52	m.=3,0	md.=3,0	s.=0,8
5.7)	DC4 Histoire de la médecine 3 : Médecine, morale et racisme : la syphilis comme maladie de "l'autre" (XVe-XXIe siècles)	Insuffisante		Excellente	n=49	m.=2,7	md.=3,0	s.=0,8
5.9)	DC5 Histoire de la médecine 4 : Contenu sur la variole	Insuffisante		Excellente	n=47	m.=2,7	md.=3,0	s.=0,8

Ligne de profil pour indicateurs

Département: Infections
 Référent évaluation: Professeur GARCIN Dominique
 Objet: Unité Infections
 (Nom de l'enquête)

