

Comprendre la mécanique sexiste et prévenir le harcèlement en entreprise

Café de l'égalité - 8 mars 2023



- La mécanique sexiste : système et pouvoir
- Sexisme ordinaire et harcèlement
- Construire un cadre inclusif



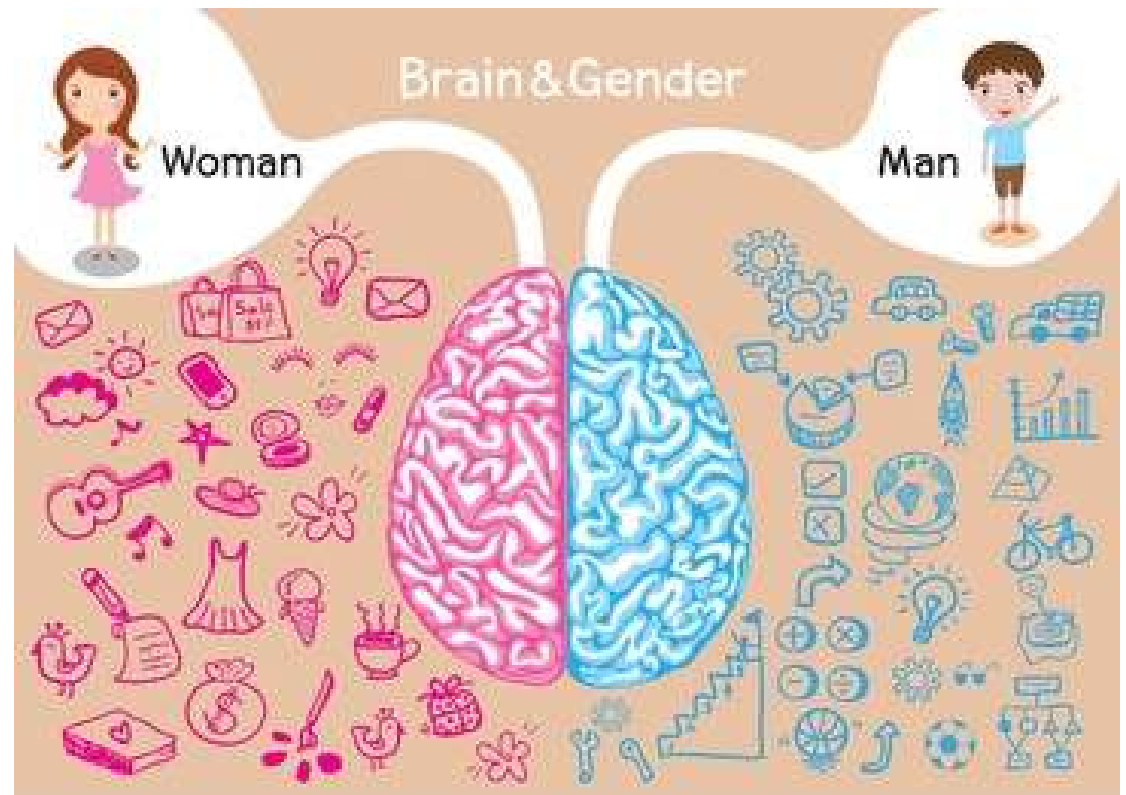
La mécanique sexiste

Notre héritage : le système sexiste

- Un **système binaire** qui repose sur des croyances en des « natures » différentes et dont découlent des stéréotypes, des qualités, des prédispositions, et donc une division des rôles et des tâches, que ce soit dans la famille, le monde professionnel ou la société.

C'est le genre, comme **construction sociale**

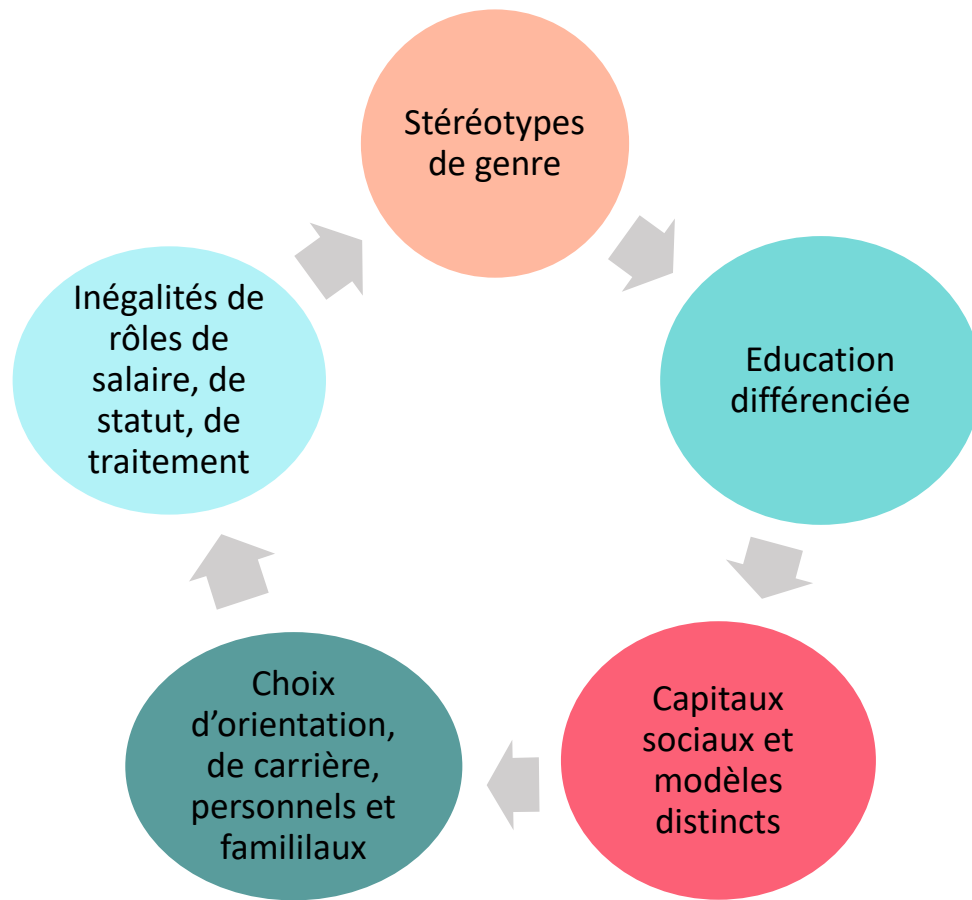
- Un **système hiérarchique** où le masculin est supérieur au féminin.



Pourquoi c'est compliqué ?



La mécanique des inégalités et des violences



Quelques chiffres :

Chaque mois, les femmes gagnent en moyenne 36% de moins que les hommes (OFS)

22% des femmes en Suisse ont subi des actes sexuels non consentis (Amnesty International)

94.3% des détenu·es en Suisse sont des hommes (OFS)



Sexisme ordinaire et harcèlement

Le monde du travail n'est pas neutre



Une phrase à retenir :
“Le privilège est invisible à la personne qui le possède”



Le harcèlement est toujours, d'abord,
une question de pouvoir

Le sexisme 'ordinaire' : un frein à l'inclusion

«Le sexisme ordinaire ce sont des stéréotypes et des représentations collectives qui se traduisent par des mots, des gestes, des comportements ou des actes qui excluent, rejettent, insultent ou marginalisent les femmes».

Brigitte Gresy



“It's death by a thousand cuts”,
Jessica Bennett





Construire un cadre inclusif

Sexisme et harcèlement : une réalité par défaut

Des actions simples peuvent être mises en place en matière de prévention :

- Former
- Informer
- Sensibiliser
- Poser le cadre
- Être exemplaire

Un outil clé : l'empathie

C'est une responsabilité individuelle, collective et institutionnelle !

Comprendre que banaliser/minimiser conduit à des actes graves

Partage, questions, discussion



ARTEMIA

Eglantine Jamet

Founding Partner · Executive Search Consultant

+41 78 941 98 08

+41 21 213 08 03

eglantine@artemia-executive.com

Merci de votre attention !

www.artemia-executive.com