

Estimating the burden of care related to long-COVID in family medicine in Switzerland



[Cette photo](#) par Auteur inconnu est soumis à la licence [CC BY-NC](#)

Dagmar M. HALLER, Amir MOUSSA, Pawan PRASAD,
Yolanda MUELLER, Laure ZIEGLER, Raphael RYTZ, Andreas ZELLER



QUESTION DE RECHERCHE

Quelle est la charge de consultations liée au COVID-long en médecine de famille en Suisse?



[Cette photo](#) par Auteur inconnu est soumis à la licence [CC BY-NC-ND](#)

Etude en deux phases au sein du Réseau Sentinella-Suisse

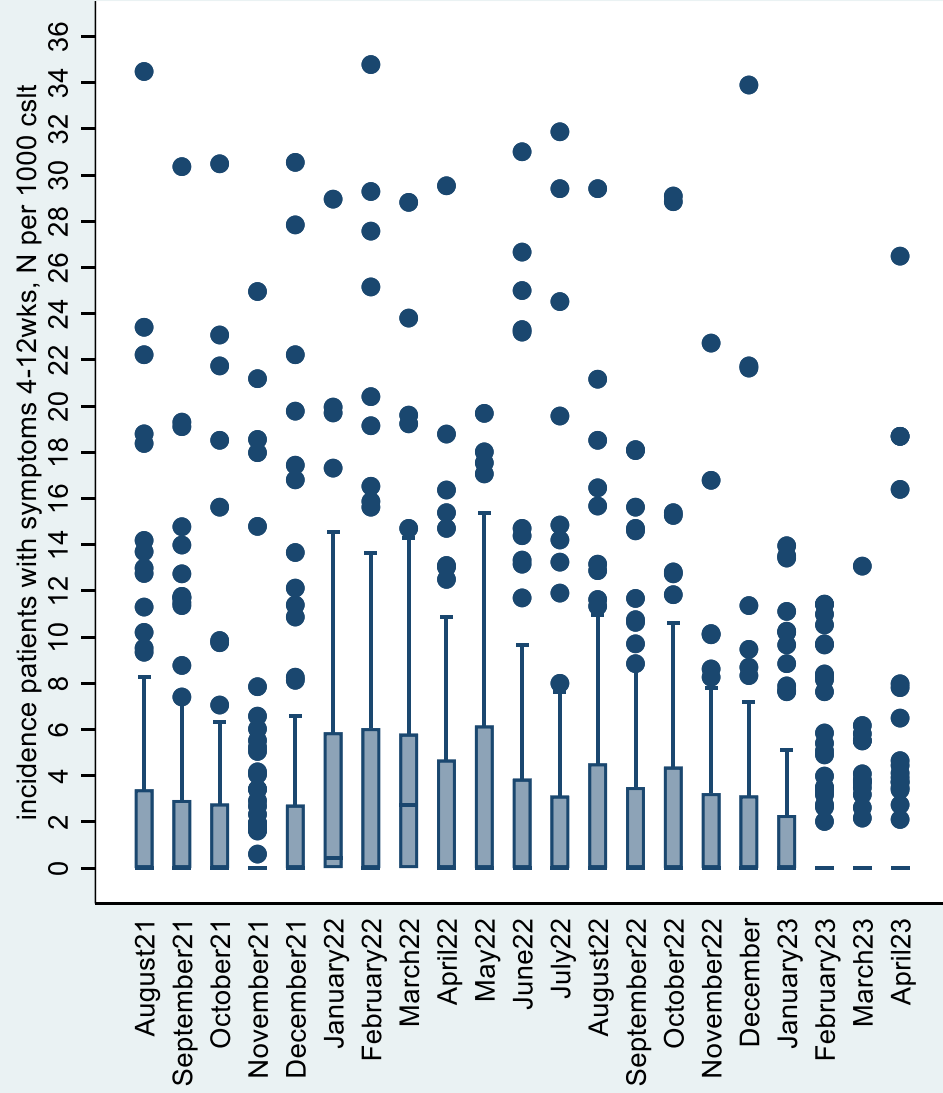


- **Phase A - juillet 2021-juin 2023:**
Estimation mensuelle du nombre de consultations et de «nouvelles consultations» pour des patients avec symptômes persistants > 4 semaines après COVID.
- **Phase B – mars 2023-décembre 2023- Série de cas:**
Enquête transversale puis prospective afin de détailler la charge en médecine de famille liée au suivi des patients avec un COVID long selon la définition de l'OMS (>12 semaines)

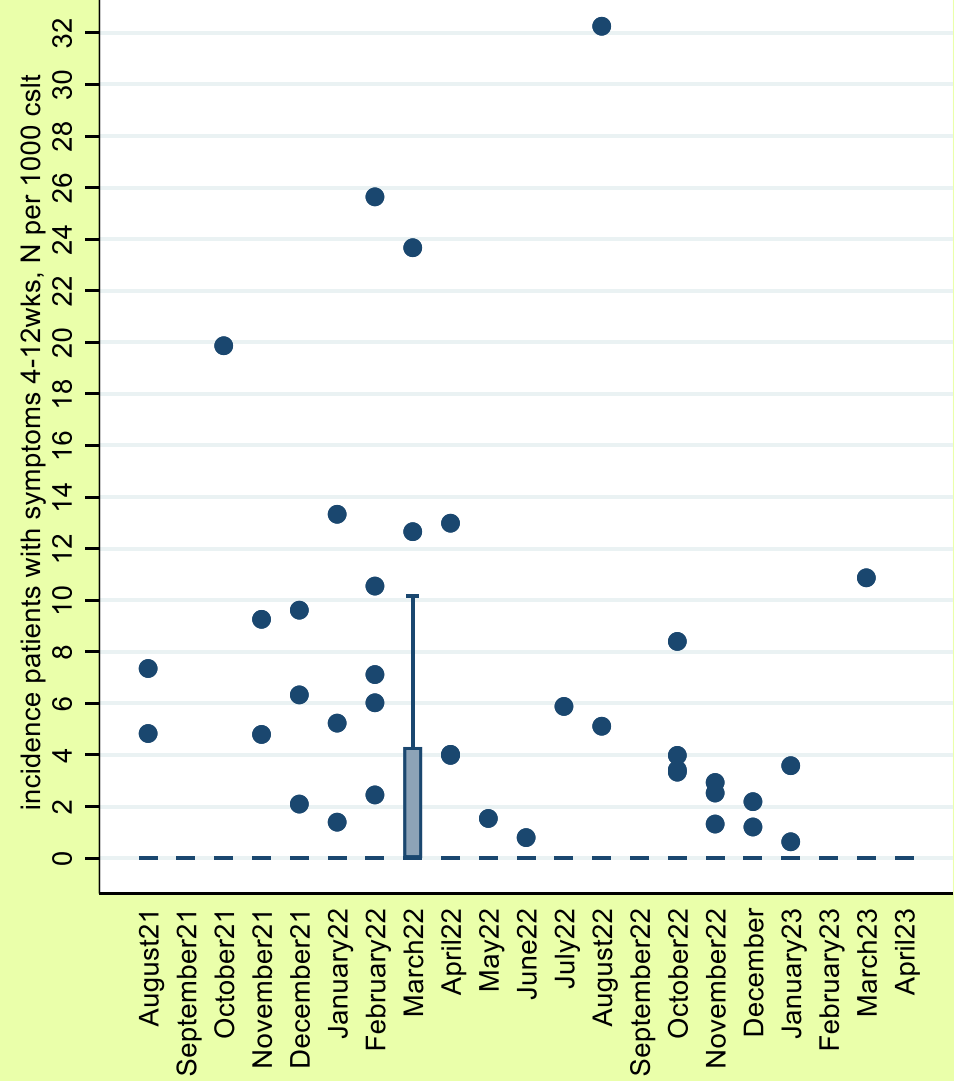


Aperçu des résultats, incidence de nouvelles consultations pour symptômes > 4 semaines après COVID pour 1000 consultations

MEDECIN INTERNISTES GENERALISTES



PEDIATRES



Merci pour votre attention!

dagmar.haller-hester@unige.ch



[Cette photo](#) par Auteur inconnu est soumis à la licence [CC BY-NC](#)

