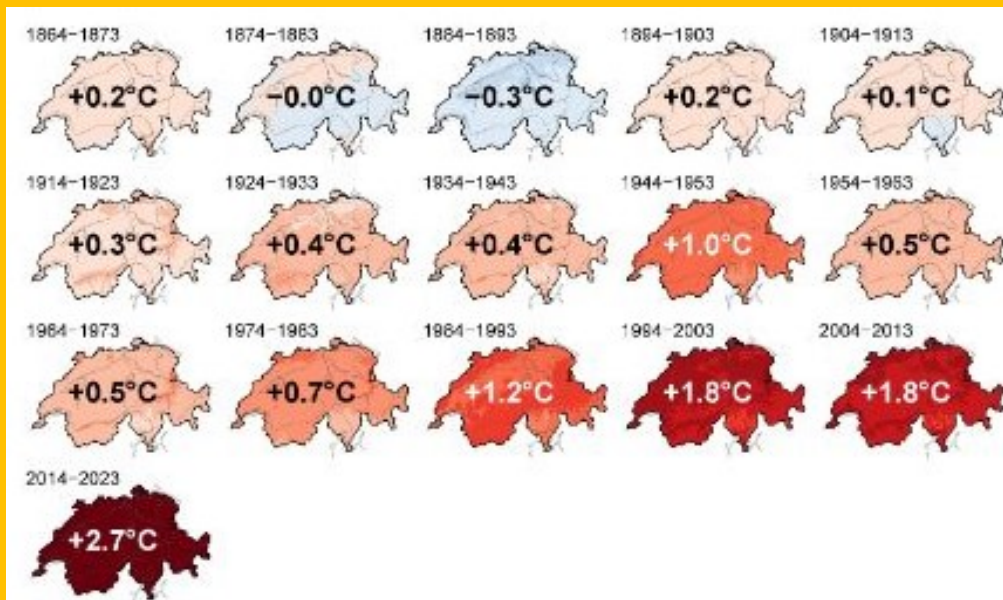
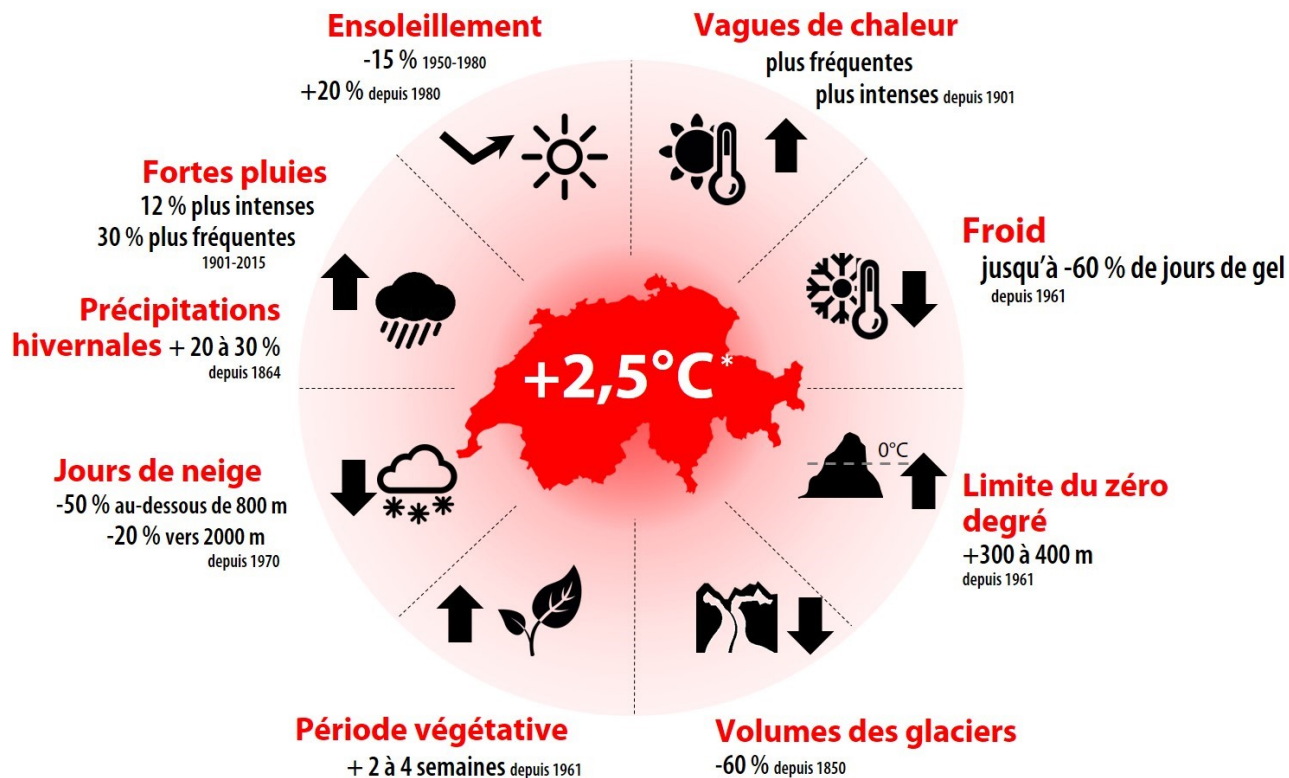


# Dispositif cantonal

## Périodes de fortes chaleurs



# Evolution du climat observé en Suisse



\* (Ø 2013-2022) – (Ø 1871-1900)

# Evolution des vagues de chaleur

+2,5°C à +4,5°C

Températures estivales

-25% à +10%

Précipitations estivales

+0 à +9 jours

Période de sécheresse estivale  
la plus longue



Plus intenses  
Plus fréquentes  
Plus longues

+3 à +17

Jours de fortes chaleurs  
(contre un jour par été aujourd'hui)

+2°C à +5,5°C

Jour le plus chaud de l'année



# Bases légales

09427 - 2008

RÉPUBLIQUE ET  CANTON DE GENÈVE

## EXTRAIT DU PROCÈS-VERBAL DE LA SÉANCE DU CONSEIL D'ÉTAT

25 juin 2008

### ■ Séance du conseil d'état - 25 juin 2008

#### Office cantonal de la santé (DGS auparavant)

- ➔ Déclenchement des alertes
- ➔ Coordination des activités sanitaires institutionnelles et communales

Concerne : "événements climatiques particuliers"

Vu le dispositif cantonal d'alerte en cas d'événements climatiques particuliers;

Vu la loi sur la Santé, en particulier les articles 4, 7 et 13;

Vu le système d'observation des décès mis en place par la direction générale de la santé;

Vu l'impact potentiel sur la mortalité et la morbidité d'une menace climatique de type canicule ou grands froids;

Vu la loi sur le service sanitaire coordonné (G 3 10) du 14 février 1980;

Vu la nécessité d'anticiper, au niveau de la planification, l'organisation et les mesures à mettre en œuvre en cas de canicule sévère ou de longue durée;

Vu l'arrêté instituant un Etat Major canicule ad hoc (EM-Can) chargé de planifier et, le cas échéant, appliquer les mesures d'application et de sauvegarde découlant d'une alerte canicule sévère ou de longue durée adopté en séance du Conseil d'Etat de ce jour;

Vu la diversité des interventions dans les domaines de la santé, du social et de l'environnement, et la nécessité de coordonner avec tous les partenaires concernés la planification des mesures sanitaires, extra-sanitaires et préventives;

Vu l'accord de principe de l'association des communes genevoises,

LE CONSEIL D'ÉTAT

Décide :

de charger la direction générale de la santé (DGS) et le groupe d'alerte « événements climatiques particuliers » :

1. de proposer une coordination des activités sanitaires institutionnelles et communales dans le domaine des « événements climatiques particuliers »;

# Document de référence

## FAIRE FACE AUX FORTES CHALEUR Recommandations 2024 à l'égard des communes et des entités

- Recommandations principales
- Résume le dispositif cantonal
- Identifie les rôles de chaque entité





# Rôle du service du médecin cantonal

1. Préparation
2. Veille météorologique
3. Déclenchement des alertes
4. Coordination des acteurs
5. Mise à disposition de recommandations et d'outils de prévention et de communication




# 1. Préparation

1. Soutenir les communes
2. Identifier deux types de populations à risque

Âge ou état de santé

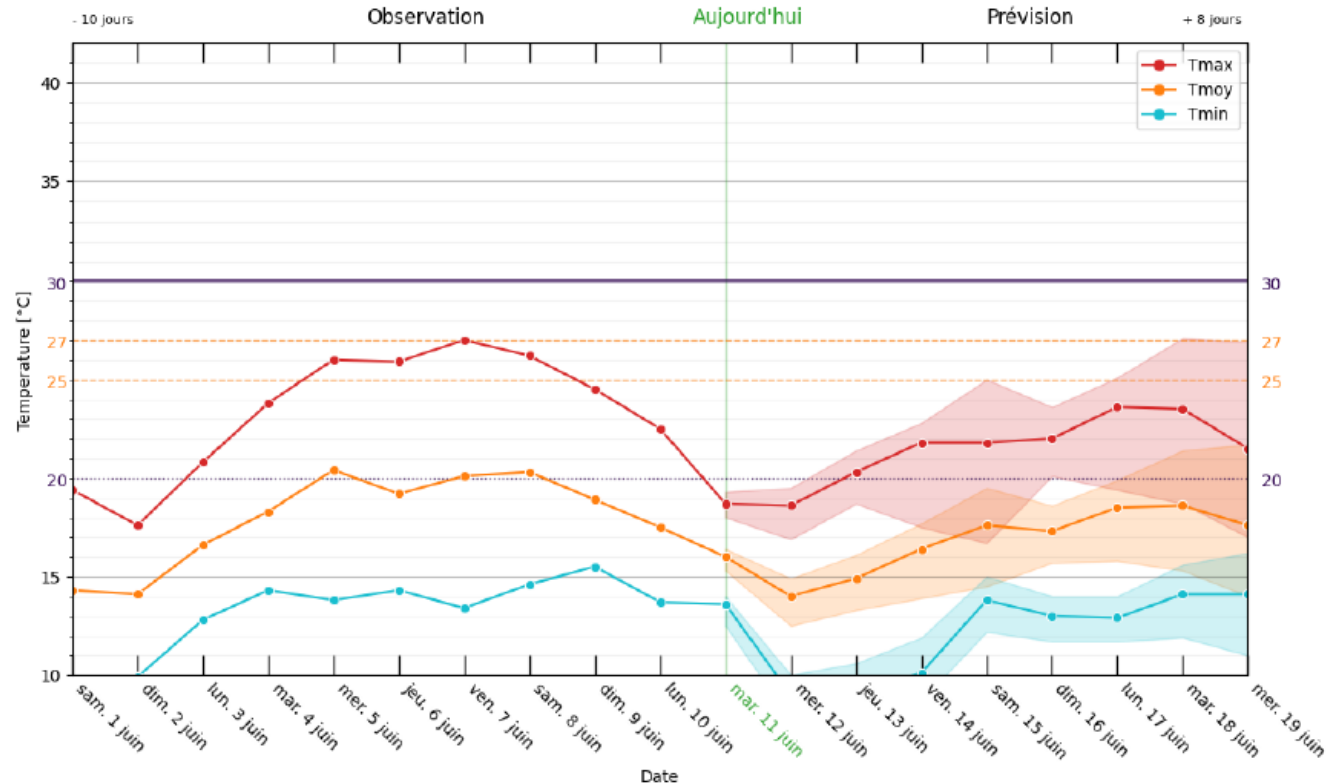
Populations surexposées

- 
- Identifier les personnes plus à risque
  - Encourager-les à s'identifier auprès de leurs communes

3. Envoyer la liste des personnes à risque aux communes avec une mise à jour 3 fois par saison (75+ ans vivant à domicile, non-suivis par IMAD)
4. Les communes invitent les personnes à risque à s'inscrire

# 2. Veille météorologique

Courbes de température du samedi 1 juin 2024 au mercredi 19 juin 2024 pour la station de Genève / Cointrin



**T. maximale**

22.5 °C

**T. moyenne**

17.5 °C

**T. minimale**

13.7 °C





# 3. Déclenchement des alertes

## NIVEAU

## DEFINITION

### PREPARATION

16 septembre au 14 mai

Période annuelle hors veille

### VEILLE

15 mai au 15 septembre

- **Températures de saison**  $T^{\circ}$  moyenne  $< 25^{\circ}$  C
- **Prévisions canicule DD2**  $T^{\circ}$  moyenne  $\geq 25^{\circ}$  C max. 2 jours consécutifs

### MISE EN GARDE

**Canicule DD3**  $T^{\circ}$  moyenne  $\geq 25^{\circ}$  C au moins **3 jours consécutifs**

### ALERTE CANICULE

(canicule persistante et/ou intense)

- **Canicule DD3**  $T^{\circ}$  moyenne  $\geq 25^{\circ}$  C au moins **5 jours consécutifs**
- **Canicule DD4**  $T^{\circ}$  moyenne  $\geq 27^{\circ}$  C au moins **3 jours consécutifs**

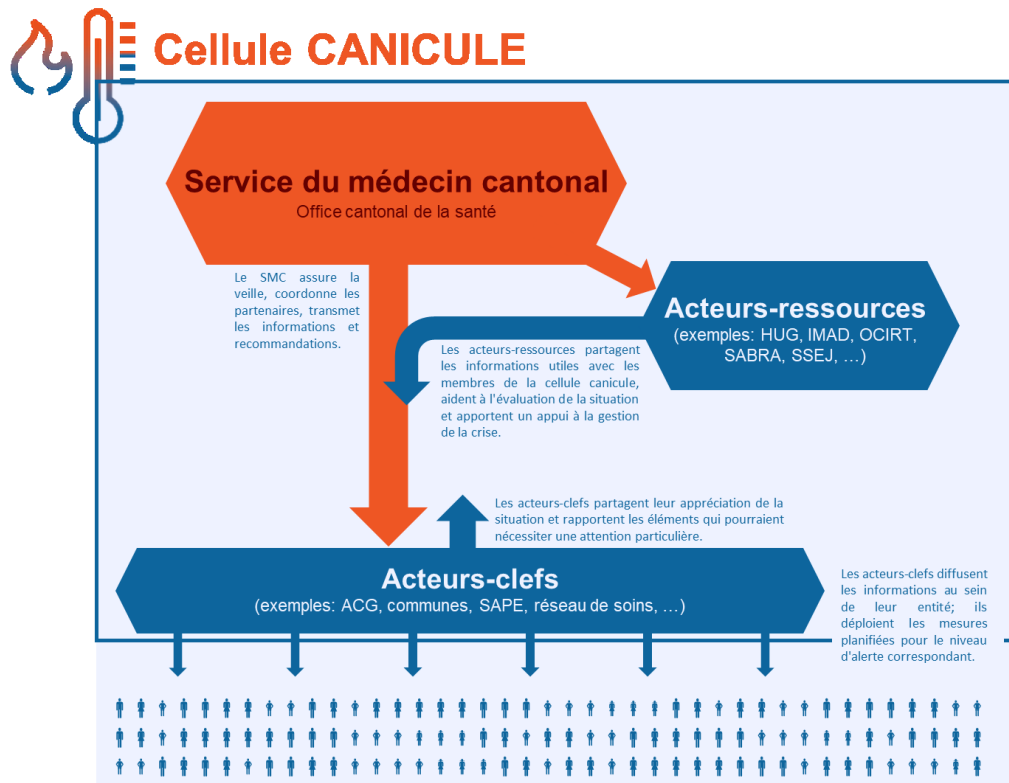
### CRISE CANICULE

(canicule sévère)

Niveau « **alerte canicule** » au moins **10 jours consécutifs**

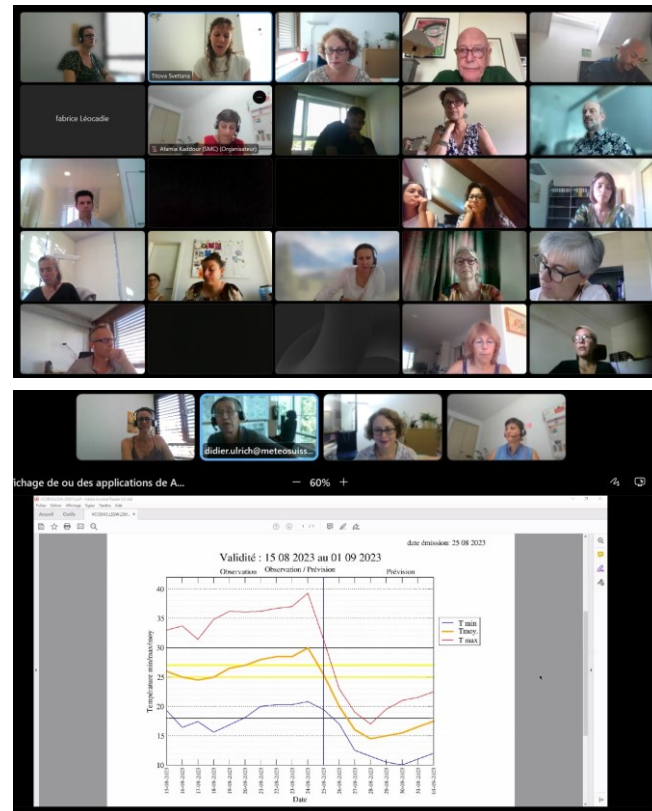
# 4. Coordination des acteurs

1. Consolider la liste des acteurs (destinataires de l'alerte)
2. Deux séances annuelles de coordination (lancement et bilan)
3. Cellule canicule



# Les acteurs ressources de la cellule

1. Météosuisse - prévisions météorologiques
2. OCIRT - directive concernant les travailleurs
3. SSEJ - directive concernant les écoles (élèves et employé.es)
4. SPE - mesures pour les travailleurs de l'état
5. DCS - mesures concernant les EMS, les foyers, etc.
6. HUG - relais d'information sur l'état du réseau de soins
7. IMAD - suivi et prise en charge de personnes suivies
8. FASe - suivi de la jeunesse
9. Autres acteurs : SABRA (pollution de l'air), OCD (détenus), AMGE (médecins de ville), faitières EMS (AGEMS, FEGEMS, EPA), pompe-funèbres, etc.





# 5. Mesures de prévention – par niveau d’alerte

## Mesures sanitaires et sociales

- Identifier et contacter les personnes les plus à risque dans la commune
- Promouvoir les **gestes de solidarité** au sein de la population (faire les courses, se préoccuper de son voisin, etc.)
- Renforcer les liens avec les institutions de soins à domicile

## Mesures de communication

- Renforcer la **diffusion des bonnes pratiques** en utilisant divers canaux comme les journaux communaux, diffusion sur les réseaux sociaux etc.
- Informer la population des mesures d'aménagements prises par la commune et des lieux rafraîchis à disposition de la population
- Mettre en place un système d'assistance téléphonique ou plateforme en ligne

## Mesures d’organisation interne

- Désigner une personne ou une **équipe responsable** du plan canicule de la commune / institution
- S'assurer qu'on dispose de matériel de sensibilisation pour la population
- **Hiérarchiser les tâches** et prestations communales

## Mesures d’aménagement

- Augmenter le nombre de **zones d'ombre** (parasols, triangles de toiles tendues, etc.)
- Mise en place de zones couvertes
- Augmenter le nombre d'assises dans les zones ombragées et fraîches
- Remettre en fonction des **fontaines** qui seraient inutilisées

# Outils de communication 2024

**Slogan** - Quand le mercure grimpe, on se rafraichit

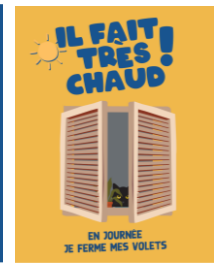
**Message** - rappel des bons gestes

**Public cible** - population générale

Une vidéo d'animation



Dix Affiches



# Informations en ligne

## Site pour les professionnels

[Recommandations en cas de canicule | ge.ch](https://www.ge.ch)



ge.ch



Accueil > Démarches > Santé, soins et handicaps > Prévention >

## Recommandations en cas de canicule

1. L'essentiel en bref
2. Il fait (très) chaud : définition
3. Effets de la chaleur sur la santé
4. Personnes à risque
5. Recommandations pour se préserver de la chaleur
6. Ecoles et structure d'accueil de la petite enfance
7. Cellule canicule et proposition de mesures pour les communes
8. Protéger les animaux domestiques en cas de fortes chaleurs

### 1. L'essentiel en bref

Cet espace vous renseigne sur les mesures de protection en cas de fortes chaleurs.

Le terme "vague de chaleur" désigne une période au cours de laquelle les températures peuvent entraîner un risque pour la santé de la population.

[Il fait \(très\) chaud : définition](#)

L'exposition à de fortes chaleurs est une agression pour l'organisme et peut avoir des conséquences graves. Il est important de les connaître et de savoir comment s'en protéger.

[Effets de la chaleur sur la santé](#)

### Voir aussi

[Protéger ses employés des fortes chaleurs ou du grand froid](#)

### Partagez cette page



[Imprimer le livret](#)

## Site pour la population

[Il fait très chaud! | ge.ch](https://www.ge.ch)



ge.ch



En été, Genève fait souvent face à des vagues de chaleur

A vertical thermometer is positioned in the top-left corner of the slide. The scale is marked from 30 at the bottom to 40 at the top, with intermediate markings at 10, 20, and 30. The red liquid level is approximately at the 15 mark. The background behind the thermometer shows a bright sun and clouds.

# Merci pour votre attention !

## ... discussion et questions