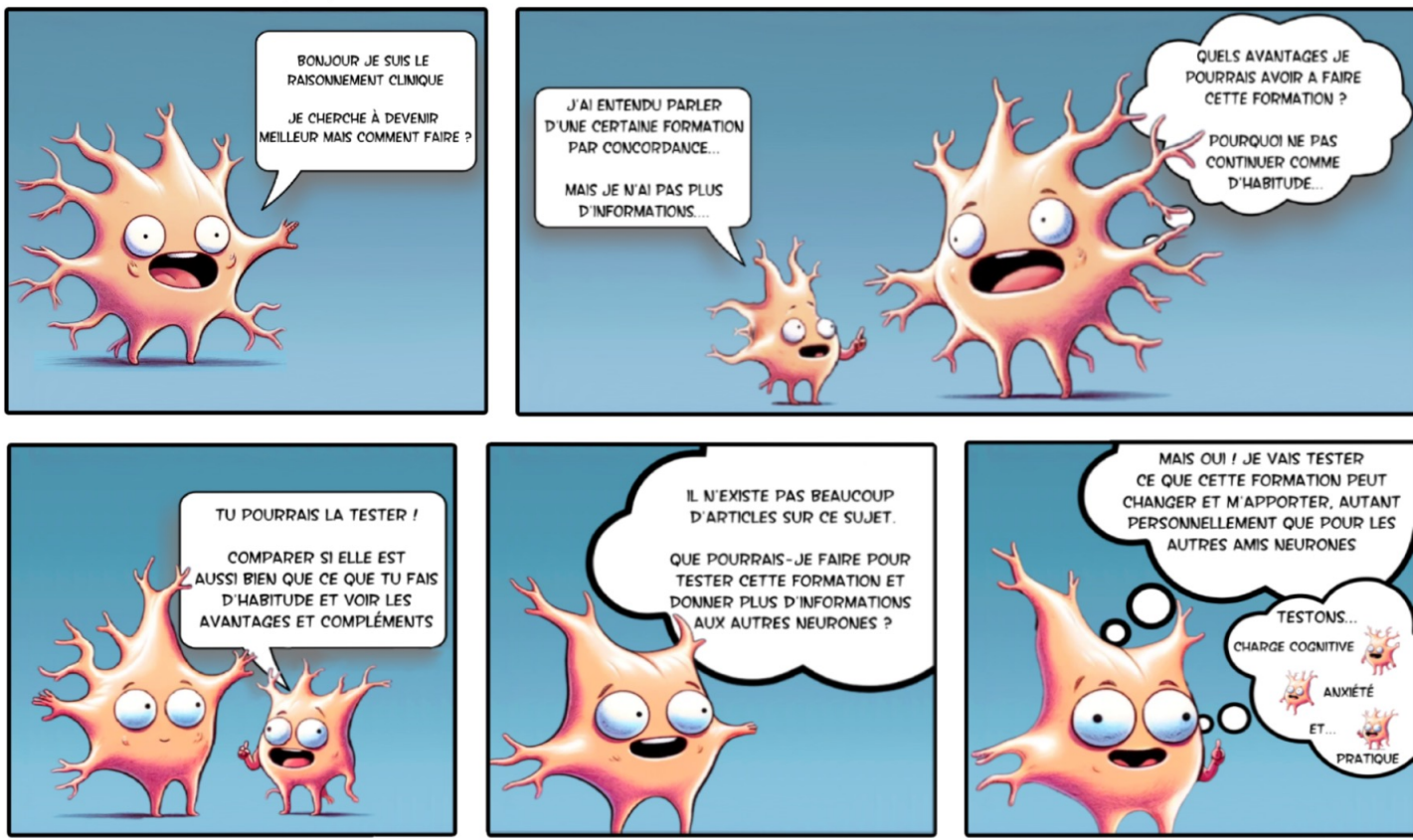




Impact d'une formation par concordance sur le raisonnement clinique Un essai clinique randomisé

Roche A, Charlin B, Audétat MC, Gagnon R, Dyer O

PENDANT CE TEMPS LA DANS VOTRE CERVEAU...



54 étudiants 4^{ème} année de physiothérapie



Groupe A : Expérimental
Formation par concordance : 28



Groupe B : Contrôle
Formation par vignettes : 26

Variables mesurées

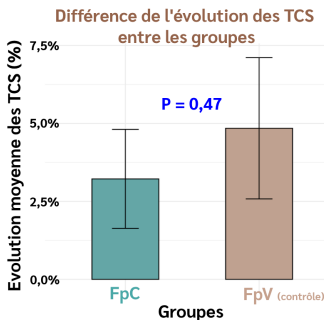
Variables primaires : Raisonnement clinique (TCS, ECOS)
Variables secondaires : Charge cognitive (PAAS)
Anxiété (STAI-Y Etat)

Protocole de recherche

	J-0	J-0,5	J-7	J-14
TCS1		FpC	TCS2	
PAAS1		FpV	PAAS2	ECOS
STAI1			STAI2	

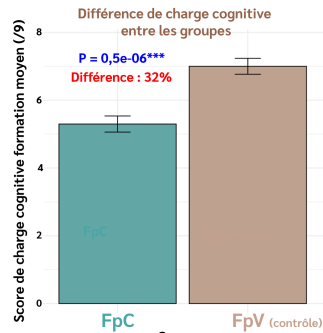
1 Scores aux TCS

Les deux groupes ont amélioré leurs performances après les formations. Il n'y a pas de différence significative entre les groupes en ce qui concerne l'amélioration du TCS entre le test pré-intervention et le test post-intervention.



2 Charge cognitive

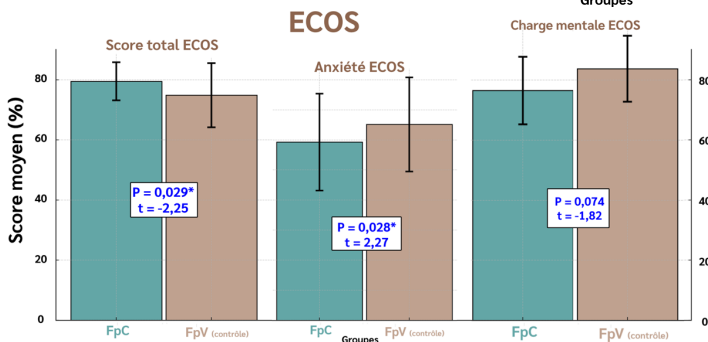
Le format vidéo de la Formation par concordance, permet de diminuer la charge cognitive par rapport à la formation contrôlée.



3 Scores aux ECOS

Les scores aux ECOS (Raisonnement clinique et pratique) sont significativement meilleurs pour le groupe FpC, de manière encore plus importante à la station 2 (examen objectif).

Nous observons également un meilleur score aux ECOS pour les étudiants ayant un score d'anxiété plus élevé et une tendance (non significative) moins bonne pour les étudiants ayant une charge cognitive plus importante durant les ECOS.



Les résultats de cette étude révèlent qu'une simple exposition de 2 heures à la formation par concordance offre des avantages significatifs pour préparer les étudiants au raisonnement clinique en pratique, même après 2 semaines. En plus de diminuer significativement la charge cognitive, cette méthode est autoportée, offrant ainsi un outil complémentaire précieux pour développer le raisonnement clinique. De plus, elle fournit un feedback direct et immerge les étudiants dans la réflexion des experts, rendant cette formation particulièrement appréciée. Il serait intéressant d'explorer ses effets sur une plus longue durée et avec une population plus large.