

Finalistes genevois

Choix de spécialité et de pratique professionnelle: Volée 2006 - 07 - Enquête 2007

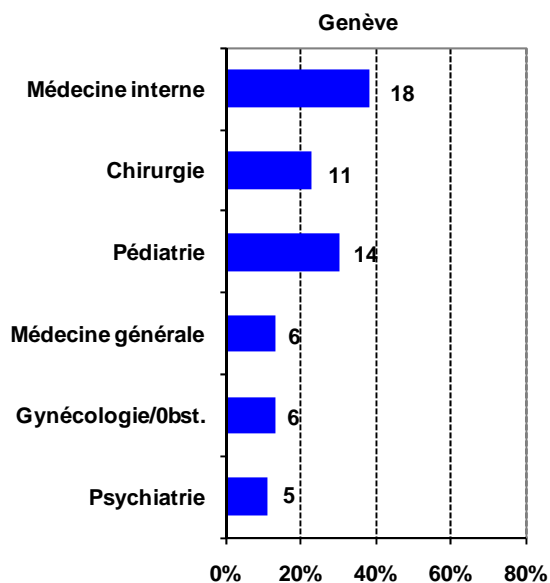
(Administré aux étudiants de 5e année)

Taux de réponse: 83% (95/115)

Choix de spécialité: Grandes spécialités

Remarque:

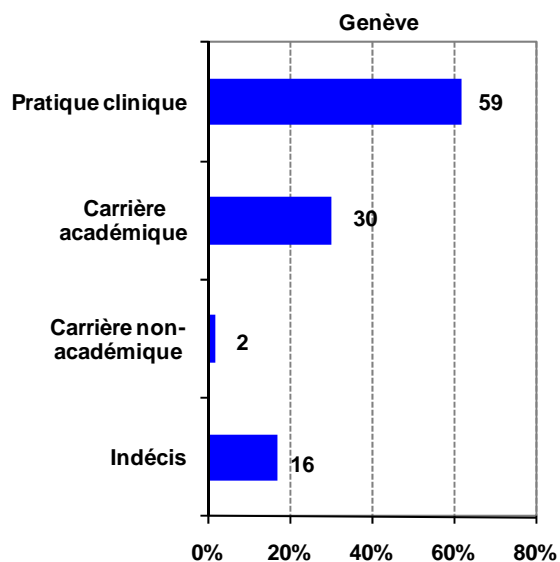
- Le graphe suivant inclut les étudiants qui ont fait leur choix de spécialité à savoir N=47/95 (50%)



Choix de pratique professionnelle

Remarques:

- Le graphe suivant inclut tous les étudiants qui ont répondu au questionnaire à savoir N=95/115 (83%)
- Certains étudiants ont indiqué plus d'un choix.



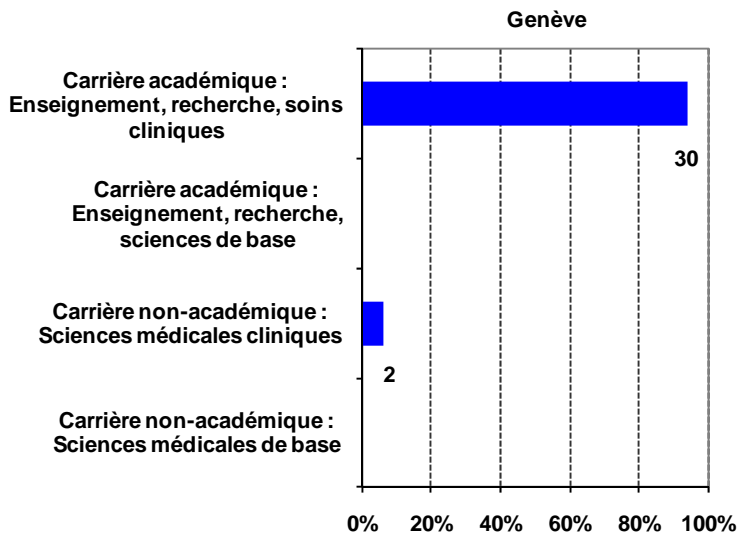
Choix de pratique professionnelle (N=79)

(Indécis non inclus N= 16)

A - Carrière académique vs non-académique

Remarque:

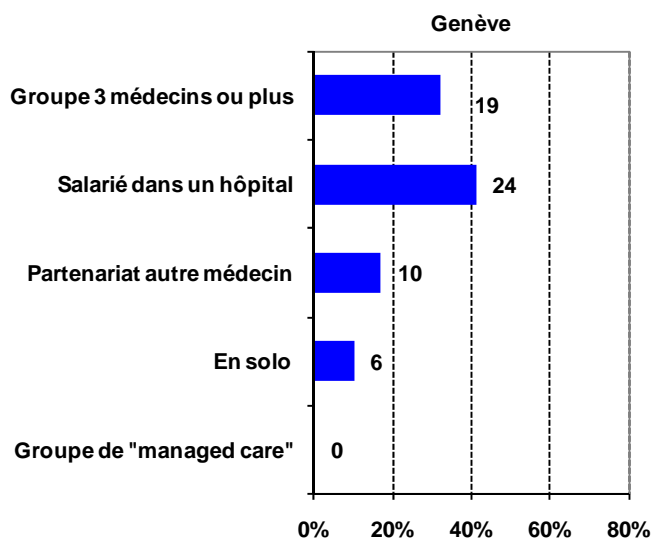
- Le graphe suivant inclut les étudiants qui ont choisi une carrière académique ou non-académique à savoir N=32/79 (41%)



B - Pratiques cliniques

Remarque:

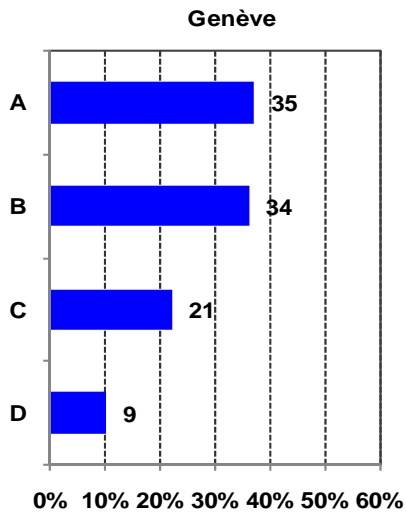
- Le graphe suivant inclut les étudiants qui ont choisi une pratique clinique à savoir N=59/79 (75%)



Choix de pratique professionnelle: Type de pratiques cliniques

Remarques:

- Le graphe suivant inclut tous les étudiants qui ont répondu au questionnaire à savoir N=95/115 (83%)
- Certains étudiants ont indiqué plus d'un choix.



A: Soins primaires; interventions et éducation à la prévention; problèmes ponctuels ou chroniques et couvrant un éventail de problèmes médicaux; pratique essentiellement ambulatoire, en cabinet.
(Ex: médecine de famille, médecine générale ...)

B: Soins épisodiques ou à long terme d'un nombre limité de problèmes médicaux incluant interventions techniques; pratiques hospitalière et ambulatoire.
(Ex: médecine interne, cardiologie, psychiatrie, dermatologie, urgences, gynécologie-obstétrique ...)

C: Techniques thérapeutiques hautement spécialisées; expert-consultant; pratique surtout hospitalière avec quelques responsabilités administratives.
(Ex: chirurgie orthopédique, ophtalmologie ...)

D: Procédures diagnostiques; techniques spécialisées; recherche de base ou appliquée en laboratoire et/ou enseignement; beaucoup de contacts avec collègues; pratique surtout hospitalière.
(Ex: radiologie, pathologie ...)