

INTRODUCTION À LA GESTION DES DONNÉES DE RECHERCHE



www.digitalbevaring.dk

CONCEPTS ET BONNES PRATIQUES POUR GÉRER VOS DONNÉES

Jean-Blaise Claivaz, Claire Wullemin

Novembre 2020

Division de l'information scientifique



UNIVERSITÉ
DE GENÈVE

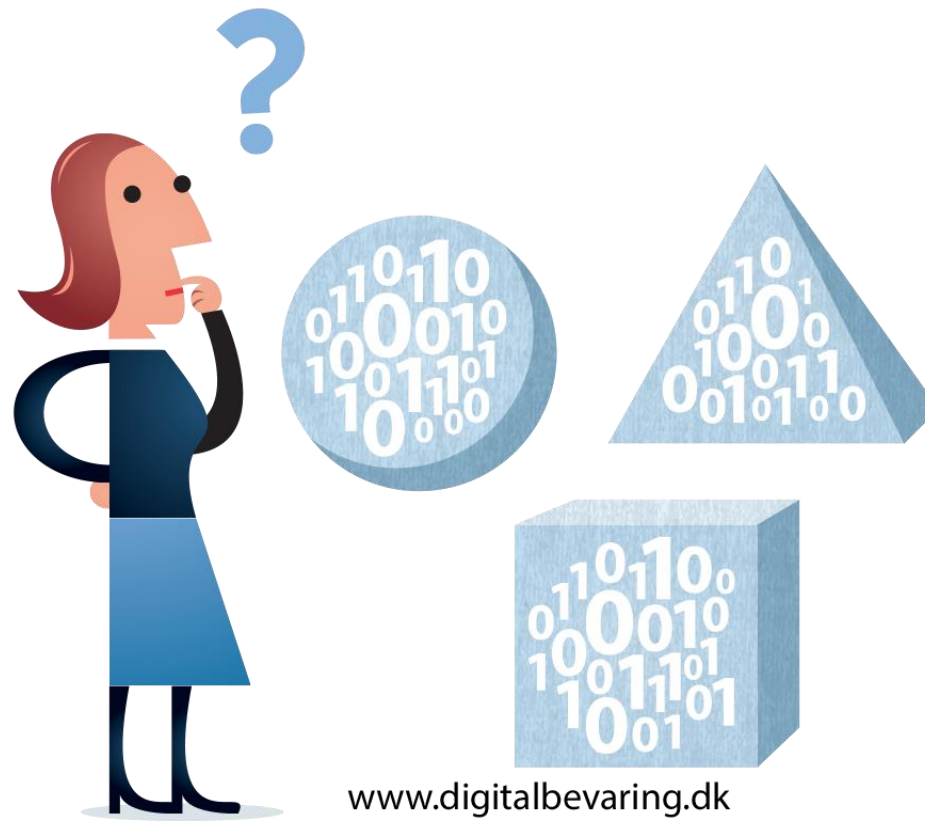
Plan de la présentation



Données de recherche : **définitions** et **typologies**



Gestion des données de recherche: **responsabilités** & **bénéfices**



LES DONNÉES DE RECHERCHE :

DÉFINITIONS ET TYPOLOGIE(S)

Données de la recherche ?

Enregistrements factuels (chiffres, textes, images et sons), qui sont utilisés comme **sources principales** pour la recherche scientifique et sont généralement reconnus par la communauté scientifique comme **nécessaires pour valider des résultats de recherche.**

Un concept pour une pluralité de formes



Exemples de données

L'évolution digitale
de votre cahier de laboratoire

labfolder

Preparation of Rubpy doped silica (RuDS) nanoparticles

NP were prepared using the microemulsion method.

40 g Igepal CA-520 dissolved in 160 g heptane with stirring
 35 mg Rubpy dye dissolved in 3.76 g NH₄OH (28-30 % by weight) and 0.5 g H₂O
 Rubpy solution added to surfactant solution,
 0.8 g TEOS added with stirring
 stored in the dark for 48 h
 acetone added (to break microemulsion)
 centrifugated at 10000 rpm (3750 g) for 10 min at rT
 washed with ethanol (several times)
 washed with H₂O

Compound	Conc	Abn. (100 ml)
Sucrose ultra pure, Sigma Aldrich +99.95 % GC, Cat# S71001	200 mM	10.00 g
1 M Tris	4 mM	400.00 µl
Aptamer 1000x	1 x	100.00 µl
Leupeptin 1000x	1 x	100.00 µl
PNMP 1000x	1 x	100.00 µl
Water		100.00 ml

Un carnet de laboratoire d'une étudiante

Image extraite de :

Debigaré, Josée , Un carnet de laboratoire électronique (CLÉ) avec Moodle. Consultée le 10 décembre 2019

<https://www.profweb.ca/publications/recits/un-carnet-de-laboratoire-electronique-cle-avec-moodle>

Cahier de laboratoire électronique : <https://www.labfolder.com/fr/>

Exemples de données

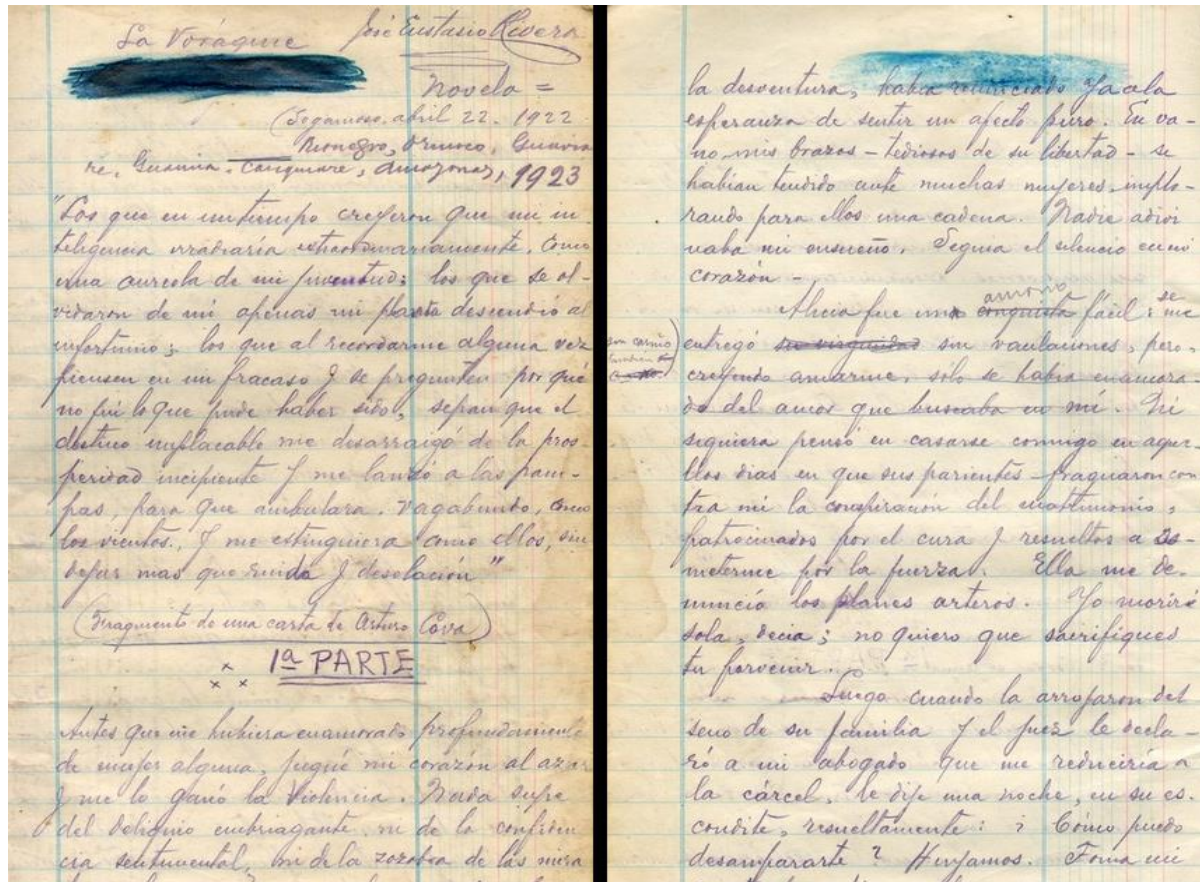


Carottes géologiques classées dans des boîtes spécifiques (core box)

Source: Wikipedia, Carotte (échantillon géologique), Consultée le 10 janvier 2019

[https://fr.wikipedia.org/wiki/Carotte_\(%C3%A9chantillon_g%C3%A9ologique\)](https://fr.wikipedia.org/wiki/Carotte_(%C3%A9chantillon_g%C3%A9ologique))

Exemples de données

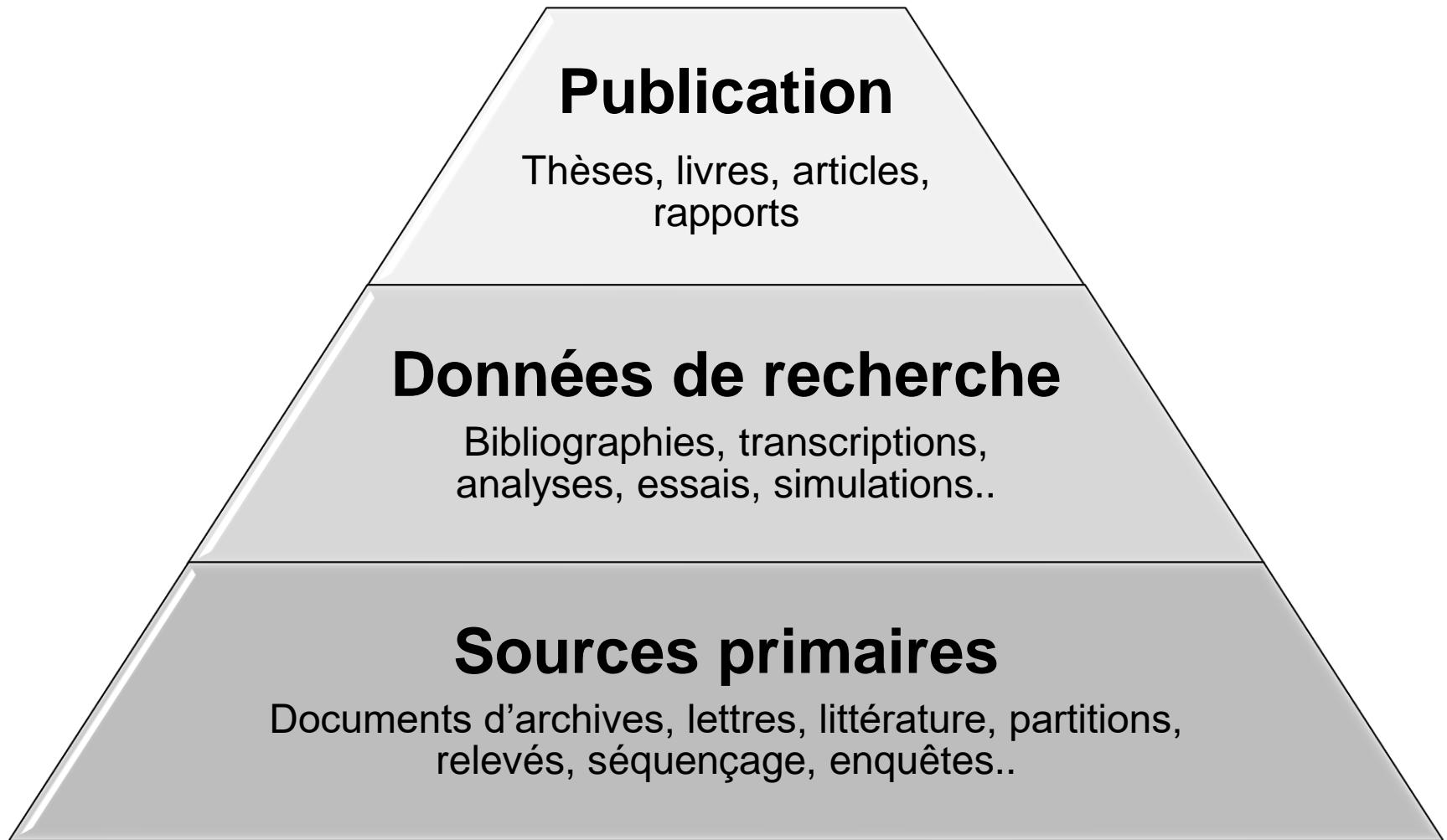


Manuscrit du « Vortex »

Un carnet de note

Capture d'image réalisée à partir du manuscrit numérisé (le 14 décembre 2019).

<https://www.wdl.org/fr/item/8995/#q=manuscrit>



Quelles typologies ?

On peut classer les données de recherche à l'aide de **plusieurs familles mutuellement non-exclusives**, notamment:

- Par **format**
- Par **provenance**
- Par méthode de **création/collecte**

Typologie par provenance

La provenance est un critère qui permet de classer les données au sein de deux catégories :

- **données sources**: le chercheuse ou le chercheur les récupère pour son travail, mais elles ont été créées par d'autres personnes
- **données résultats (générées)** : dans ce cas, l'académique les produit lui-même au cours de sa recherche

Typologie par format

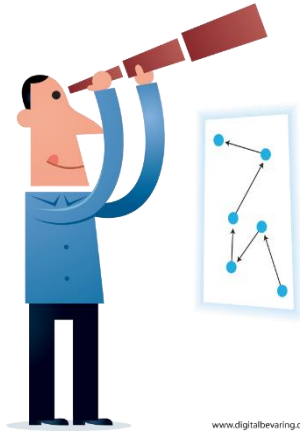
Les données de recherche peuvent être...

- (nativement) **Numériques**
exemples: fichiers Excel, simulations par ordinateurs, logiciels etc.
- **Physiques / matérielles / analogiques**
exemples: carnets de laboratoires, manuscrits, pièces archéologiques



Typologie par méthode de création

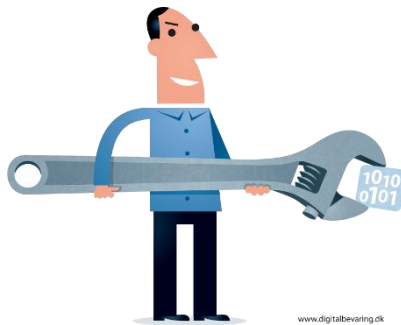
Observationnelles



Dérivées / compilées



Simulées / modélisées

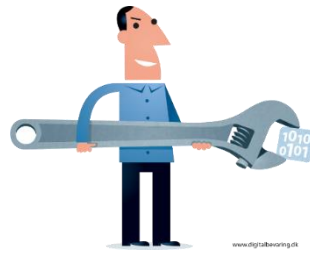
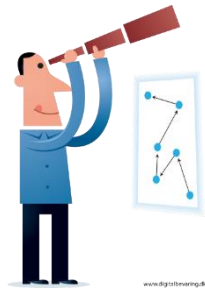


Expérimentales

De références

Micro-atelier

À quelle(s) famille(s) appartiennent vos données ?



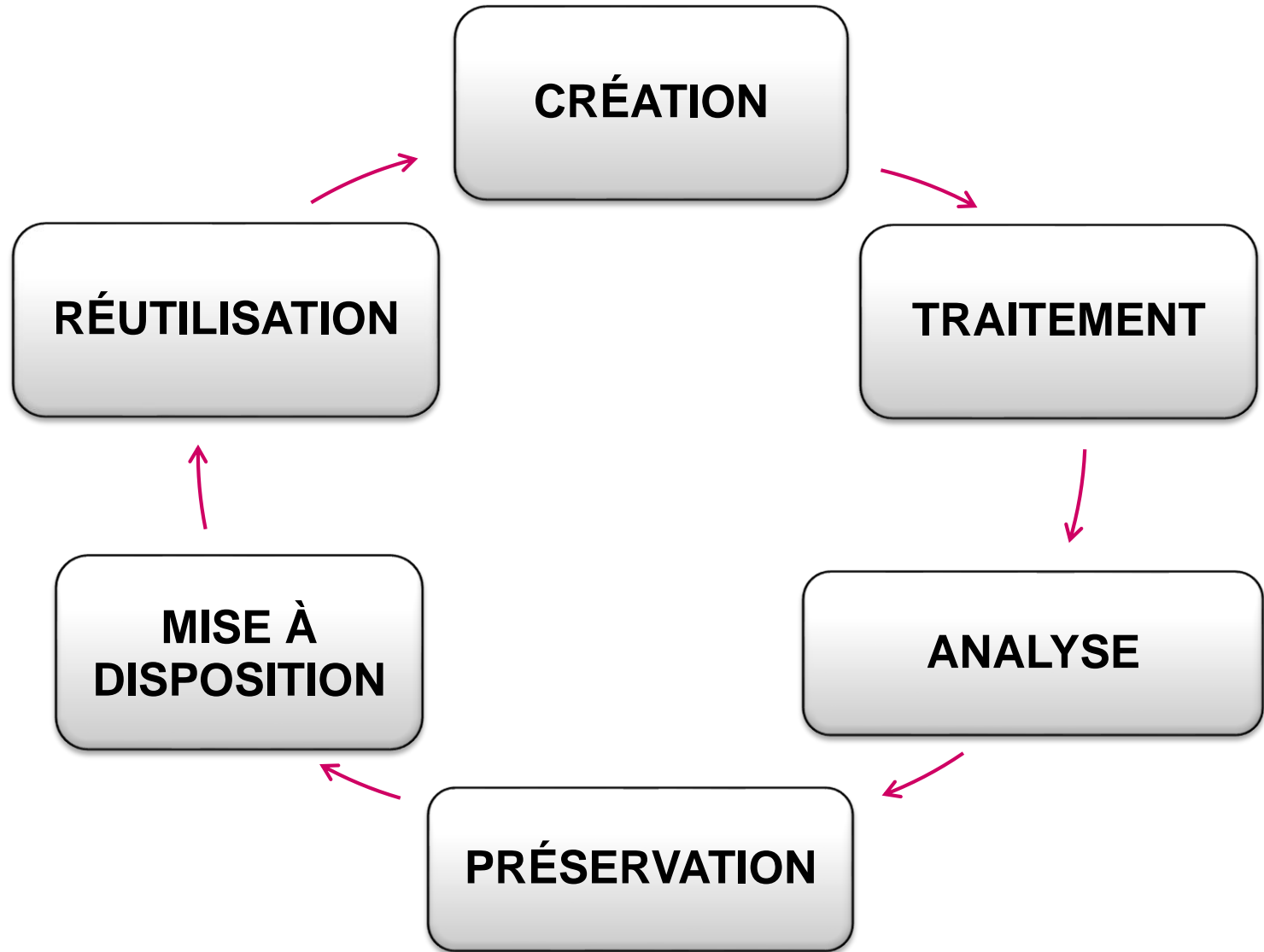
	Observationnelles	Expérimentales	de référence	Compilées	Simulées
Numériques					
Analogiques					



GESTION DES DONNÉES DE RECHERCHE :

RESPONSABILITÉS & BÉNÉFICES

Cycle de vie des données



Engagement mutuel

La gestion des données (GDR) est un engagement réciproque entre l'Université et de sa communauté de recherche, documenté par une politique.

- **l'Université** s'engage à vous fournir les ressources nécessaires pour mener à bien la GDR:
 - **Services et assistance**
 - **Infrastructures**
- En tant que chercheurs et chercheuses, **vous** devez faire preuve de diligence et respecter les directives institutionnelles, juridiques et éthiques:
 - **Politique sur la gestion des données de recherche**
 - **Charte éthique générique**
 - **Directive sur l'intégrité de la recherche**

Pourquoi gérer vos données ? :

- **Optimiser** le processus de votre recherche
- Améliorer **l'intégrité** et la **transparence** de vos projets de recherche
- Réduire le **risque de perte** de données
- Éviter les **accusations** de **plagiat** ou de **fraude**
- Faciliter la **diffusion**, **l'accessibilité** et la **réutilisabilité** de vos données
- Augmenter ainsi la **visibilité de vos résultats** au sein de la communauté de recherche

Le **Data Management Plan** (DMP) ou Plan de gestion des données est un outil phare de la gestion des données:

- Il facilite la gestion de vos données
- Il se base sur les différentes étapes du cycle de vie
- Il est souvent exigé par les bailleurs de fonds

Nos autres formations

Data Management Plan (DMP) du FNS

comment le remplir et quelles
informations y faire figurer ?

Prochaines Dates :

Data Management Plan (DMP) du FNS

2^e partie

Prochaine Date :

Yareta, le data repository genevois

Prochaine Date :

15 décembre, 14:15 - 15:45

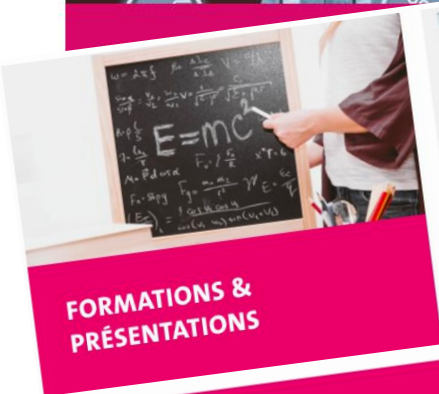
En ligne

(FR)

DONNÉES DE RECHERCHE

Portail | Q | FR | EN

Planifier Collecter & Organiser Stocker Préserver Partager UNIGE à votre service Actualités



Merci de votre attention !

Pour plus d'informations sur les données de recherche:



researchdata-info@unige.ch

<http://www.unige.ch/rd>



Bibliothèque de l'UNIGE, 2020

Ce document est sous licence Creative Commons Attribution - Partage dans les mêmes conditions 4.0 International : <http://creativecommons.org/licenses/by-sa/4.0/deed.fr>.

ICONOGRAPHIE

Slide 5

- NASA, *Mars Odyssey Observes Phobos* : <https://images.nasa.gov/details-PIA22249>
- Bibliothèque de Genève, Ms. fr. 181: Adaptation en prose du *Pèlerinage de vie humaine* de Guillaume de Deguileville: <https://www.e-codices.unifr.ch/fr/list/one/bge/fr0181>
- BGE, *Bernex, café de la station* (photo) : <https://bge-geneve.ch/iconographie/oeuvre/2016-076-p-19>
- Demierre et Al., *Bismuth ferrite dielectric nanoparticles excited at telecom wavelengths as multicolor sources by second, third, and fourth harmonic generation*
<https://pubs.rsc.org/en/content/articlehtml/2018/nr/c7nr08102b>
- Shakespeare, *A Midsommer nights dreame*:
<https://bodmerlab.unige.ch/fr/constellations/early-modern-english-books/barcode/1072056515?page=013>
- Por Suppasit from the Noun Project, *Icone Files* (TIFF, FLAC, TXT, PDF & MP4)
- MS Powerpoint 2019, *Autres icônes*

Slides 1,3,5,12,13,14,18,19 et 22

- Illustrations CC BY Jørgen Stamp, <http://digitalbevaring.dk>