



L'Etat social suisse: origines et réforme

Giuliano Bonoli



 Institut de hautes études en administration publique
 Swiss Graduate School of Public Administration
 Institut universitaire autonome
 L'Université pour le service public

La Suisse des trente glorieuses – un double pacte

- Entre employeurs et employés
 - Plein emploi, salaires élevés et protection sociale contre la paix du travail
- Entre industrie d'exportation et producteurs pour le marché interne
 - Ouverture économique du pays, contre acceptation de pratiques non compétitives (protectionnisme sélectif)

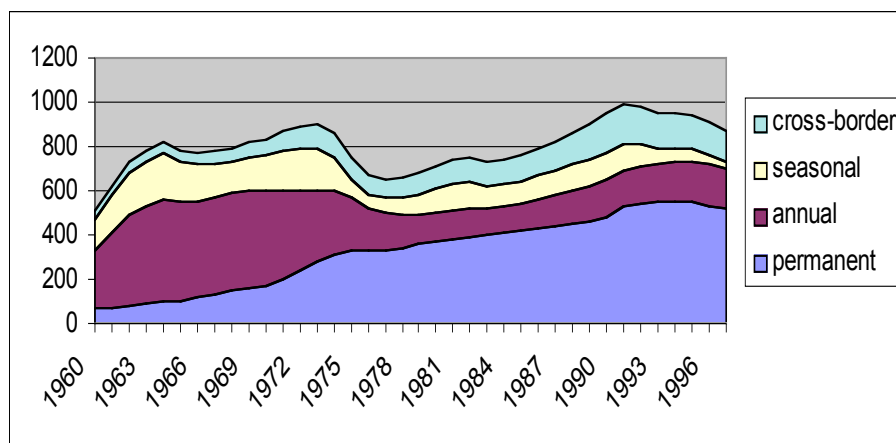
Le sécurité sociale par le protectionnisme

- Etat social peu développé, mais:
- Protectionnisme sélectif: agriculture, construction, production pour le marché interne
- Acceptation de pratiques non compétitives. Les cartels sont tolérés
 - Prix plus élevés
 - Salaires plus élevés
 - Maintien de l'emploi
- Politique migratoire protectionniste

©IDHEAP – giuliano.bonoli@idheap.unil.ch |

| Diapositive 3 |

Évolution du nombre d'étranger en fonction du type de permis



Source: Bonoli, Mach 2000

©IDHEAP – giuliano.bonoli@idheap.unil.ch |

| Diapositive 4 |



Les dissonances à partir des années 1990

- Économies de plus en plus ouvertes
- Marché du travail peu favorable aux peu qualifiés
- Chômage/chômage de longue durée
- Nouvelles structures familiales et instabilité
- Solidarité entre générations toujours plus lourde du fait du vieillissement
- Polarisation de la politique



Mondialisation économique

- Intensification des échanges économiques à l'échelle internationale dans trois domaines:
 - Marché des biens et services
 - Marché des capitaux
 - Localisation de la production
- Conséquence: concurrence accrue entre Etats
 - Protéger les activités productives nationales
 - Attirer des entreprises et des contribuables (concurrence fiscale)
 - Imposer des limites à la politique sociale

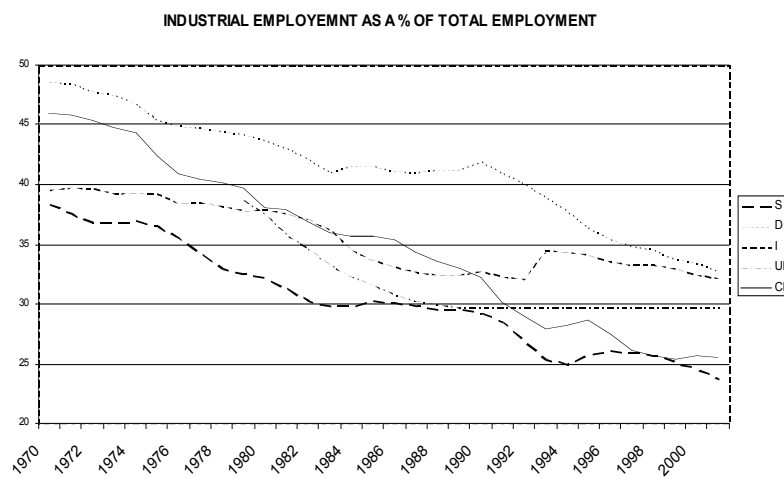
Transformation du marché du travail

- Desindustrialisation et tertiarisation du marché du travail
- Destruction d'emploi dans l'industrie manufacturière et émergence du chômage de masse
- Baisse de la croissance économique (maladie de Baumol)
- L'emploi dans les services est fortement polarisé
 - Professions hautement qualifiées salaires élevés
 - Professions faiblement qualifiées, bas salaires, précarité
- Émergence de nouveaux problèmes sociaux, p. ex. Les « *working poor* »

©IDHEAP – giuliano.bonoli@idheap.unil.ch |

| Diapositive 7 |

La désindustrialisation



©IDHEAP – giuliano.bonoli@idheap.unil.ch |

| Diapositive 8 |

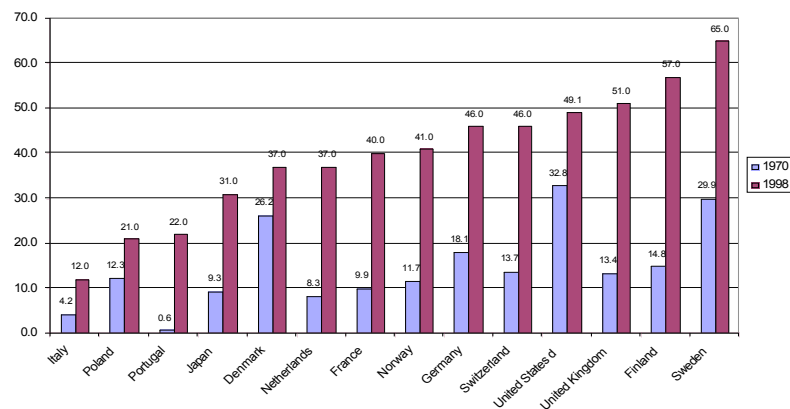
Transformation des structures familiales 1: instabilité

- Augmentation du taux de divorce et des naissances hors mariage
- Augmentation de la proportion de familles monoparentales
- Conséquences:
 - Risque de pauvreté accru
 - Couverture sociale insuffisante
 - Instruments traditionnels de la politique sociale inadaptés

©IDHEAP – giuliano.bonoli@idheap.unil.ch

Diapositive 9

Nombre de divorces pour 1000 mariages



©IDHEAP – giuliano.bonoli@idheap.unil.ch

Diapositive 10



Transformation des structures familiales 2: entrée des femmes sur le marché du travail

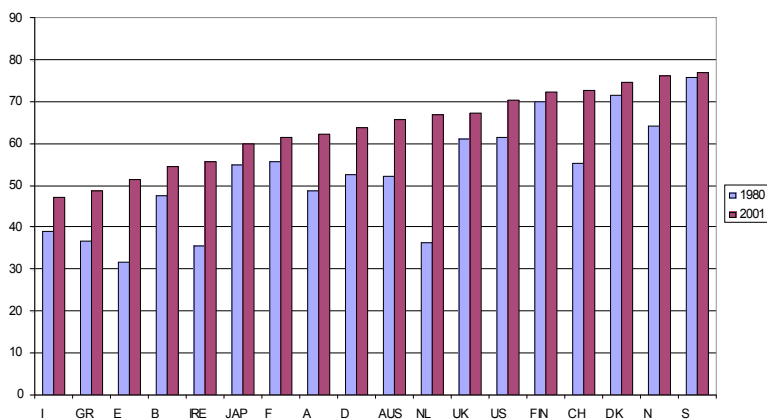
- A partir des années 1970, les femmes mariées et avec enfants sont de plus en plus actives sur le marché du travail
- Réduction de la dépendance du père de famille
- Abandon de la division du travail traditionnelle au sein du couple
- Émergence d'un nouveau problème: conciliation entre travail et vie familiale

©IDHEAP – giuliano.bonoli@idheap.unil.ch |

| Diapositive 11 |



Evolution du taux d'emploi des femmes (pourcent des femmes âgées 15-64 ans avec un emploi)

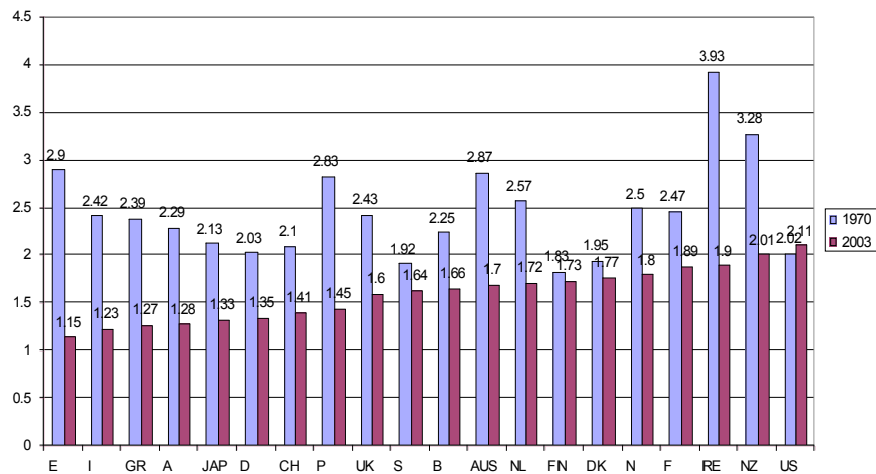


Source: OECD Statistical Compendium

©IDHEAP – giuliano.bonoli@idheap.unil.ch |

| Diapositive 12 |

Taux de fécondité (nombre d'enfants par femme âgée de 15-45), 2000

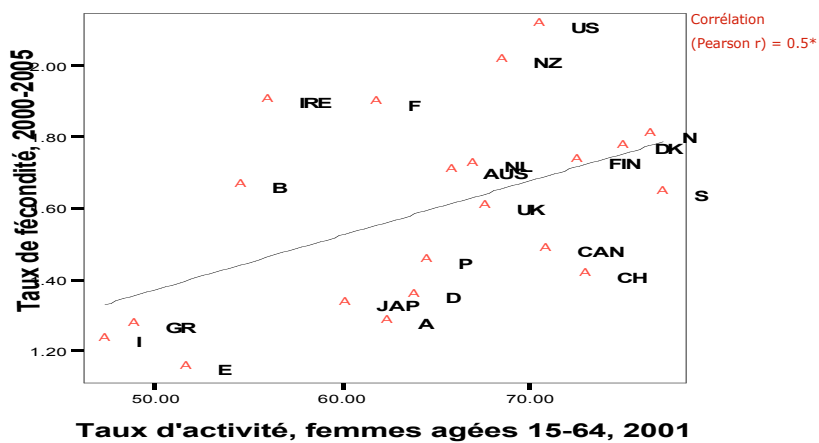


Source: UN Population division

©IDHEAP - giuliano.bonoli@idheap.unil.ch

Diapositive 13

La relation entre emploi féminin et taux de fécondité, 2001

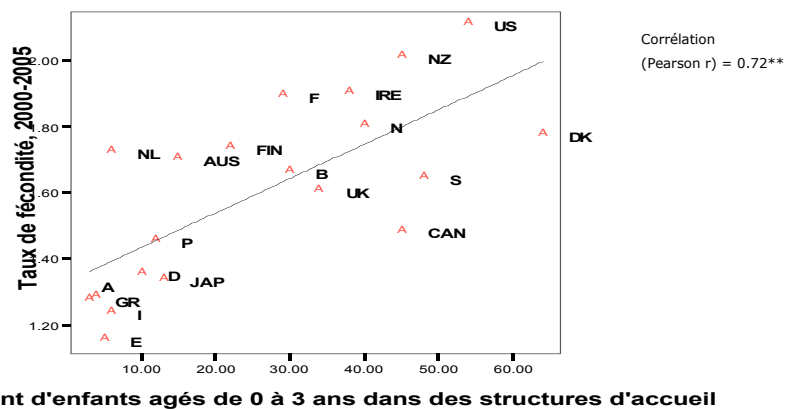


Sources: UN, Population division, OCDE, Employment Outlook 2002

©IDHEAP - giuliano.bonoli@idheap.unil.ch

Diapositive 14

Structures d'accueil pour enfants en bas age et taux de fécondité



Sources: UN, Population division, OCDE, Employment Outlook 2001

©IDHEAP – giuliano.bonoli@idheap.unil.ch

Diapositive 15

Vieillesse démographique. Pyramide des âges en 2004 et en 2050, selon trois scénarii

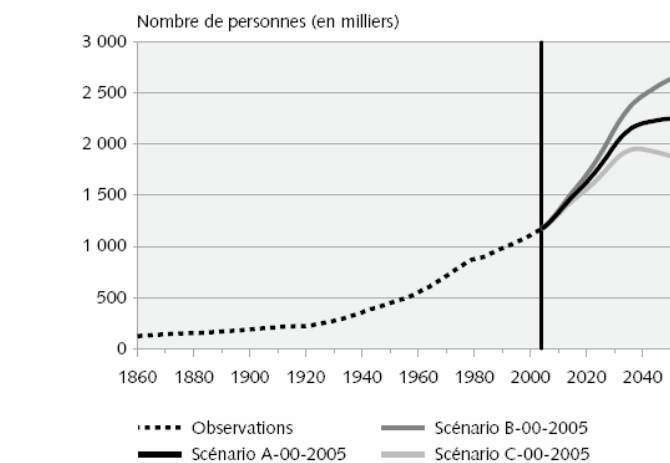


Source: OFS. <http://www.bfs.admin.ch/bfs/portal/fr/index/themen/01/22/publ.Document.83714.pdf>

©IDHEAP – giuliano.bonoli@idheap.unil.ch

Diapositive 16

Evolution du nombre des 65 ans ou plus selon les 3 scénarios de base, de 1860 à 2050

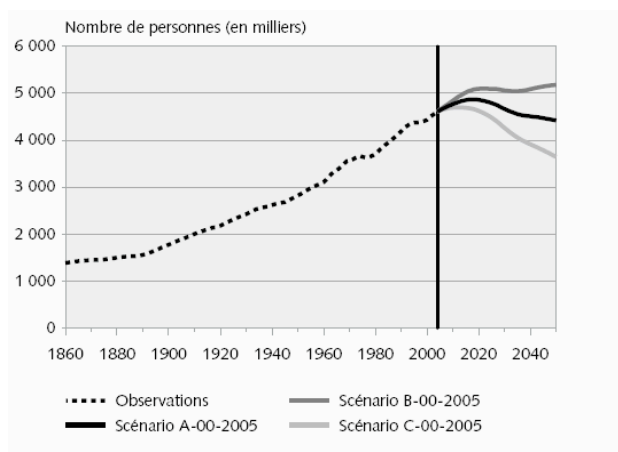


Source: OFS. <http://www.bfs.admin.ch/bfs/portal/fr/index/themen/01/22/publ.Document.83714.pdf>

©IDHEAP – giuliano.bonoli@idheap.unil.ch

Diapositive 17

Evolution du nombre de 20-64 ans selon les 3 scénarios de base, de 1860 à 2050



Source: OFS. <http://www.bfs.admin.ch/bfs/portal/fr/index/themen/01/22/publ.Document.83714.pdf>

©IDHEAP – giuliano.bonoli@idheap.unil.ch

Diapositive 18



Une plus forte polarisation politique

- Remise en question des équilibres des trente glorieuses
- Plus de consensus par rapport au rôle de l'Etat social (ex. AVS)
- Plus de consensus par rapport à l'utilisation d'un protectionnisme sélectif à des fins sociaux



Vers un Etat social post-industriel?

- Viable dans le long terme
- Basé sur l'investissement social
 - Politiques actives du marché du travail
 - Conciliation travail – vie familiale
- Promeut l'égalité homme-femme
- Capable d'intégrer les migrants
- Comment y arriver?

Les réformes des années 1990: le compromis modernisateur

- En général, combinent des mesures d'austérité avec des nouvelles prestations
- Le sens des réformes est vers une modernisation (égalité homme-femme, investissement social, ciblage de aides)
- Ces réformes sont adoptées rapidement
- Elles surmontent sans trop de problèmes les principaux obstacles institutionnels
- La combinaison de mesures d'austérité avec des mesures d'expansion est la clé de leur succès

©IDHEAP – giuliano.bonoli@idheap.unil.ch

Diapositive 21

Seul le compromis modernisateur semble fonctionner

Loi	Mesures d'austérité	Mesures d'extension	Résultat
10 ^e rév. AVS 1995	âge retraite femmes à 64 ans	-splitting -bonus éducatif	Accepté
Arrêté chômage 1993	réduction des indemnités	extension de la période d'indemnisation	Accepté
2 ^e rév. ass. Chômage 1995	limite maximale à la période d'indemnisation	mesures actives	Pas de référendum
Arrêté chômage 1997	réduction des indemnités	aucune	Refusé
Loi sur le travail 1996	extension du travail de nuit et du dimanche	aucune	Refusé
Loi sur le travail 1998	extension du travail de nuit	compensation en temps libre	Accepté
Ass. maternité 1999	aucune	nouvelles prestations	Refusé
4 ^{ème} rév. AI 1999	suppression du quart de rente	aucune	Refusé

Source: Bonoli, G. (1999). "La réforme de l'Etat social Suisse: Contraintes institutionnelles et opportunités de changement." *Swiss Political Science Review* 5(3): 57-77.

©IDHEAP – giuliano.bonoli@idheap.unil.ch

Diapositive 22



Les tentatives des années 2000

- Deux messages sont présentés en 2000
 - 11^{ème} révision de l'AVS: compromis modernisateur
 - 1^{ère} révision LPP : réforme unilatérale
- Les projet de loi sont passablement revus par le parlement
 - 11^{ème} révision de l'AVS: réforme unilatérale
 - 1^{ère} révision LPP : compromis modernisateur
- Le compromis modernisation semble fonctionner seulement lorsque les mesures d'extension sont favorables à l'emploi



Les obstacles

- Polarisation politique, montée de l'UDC
- Clivage d'âge en matière de politique sociale

Les principaux clivages en politique sociale aujourd'hui

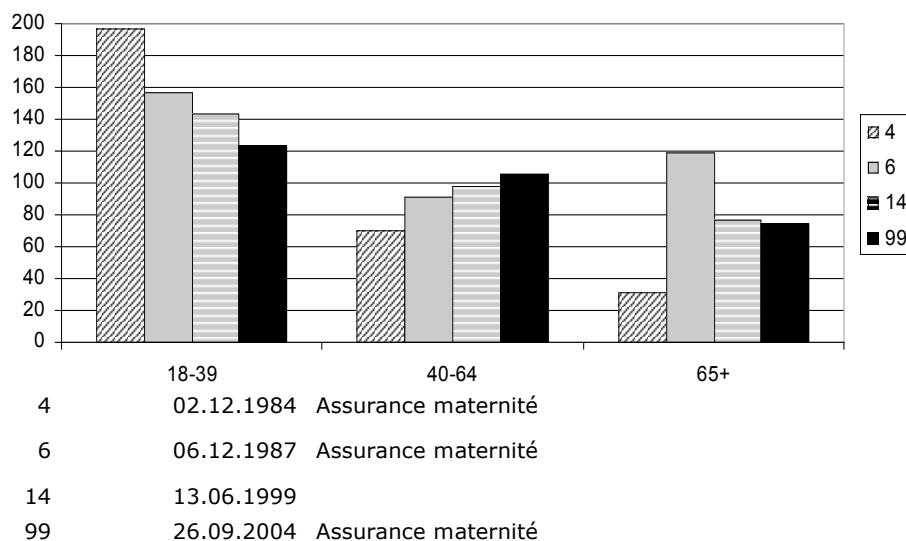
- Étude basée sur les analyse Vox, 39 votes populaires sur des questions de politique sociale entre 1981 et 2003
- Âge: clivage significatif dans 16 votes
- Classe: clivage significatif dans 12 votes
- Sexe: clivage significatif dans 4 votes

Étude peut être téléchargée: <http://www.unifr.ch/travsoc/espanet05/papers/pap17C-02.pdf>

©IDHEAP – giuliano.bonoli@idheap.unil.ch

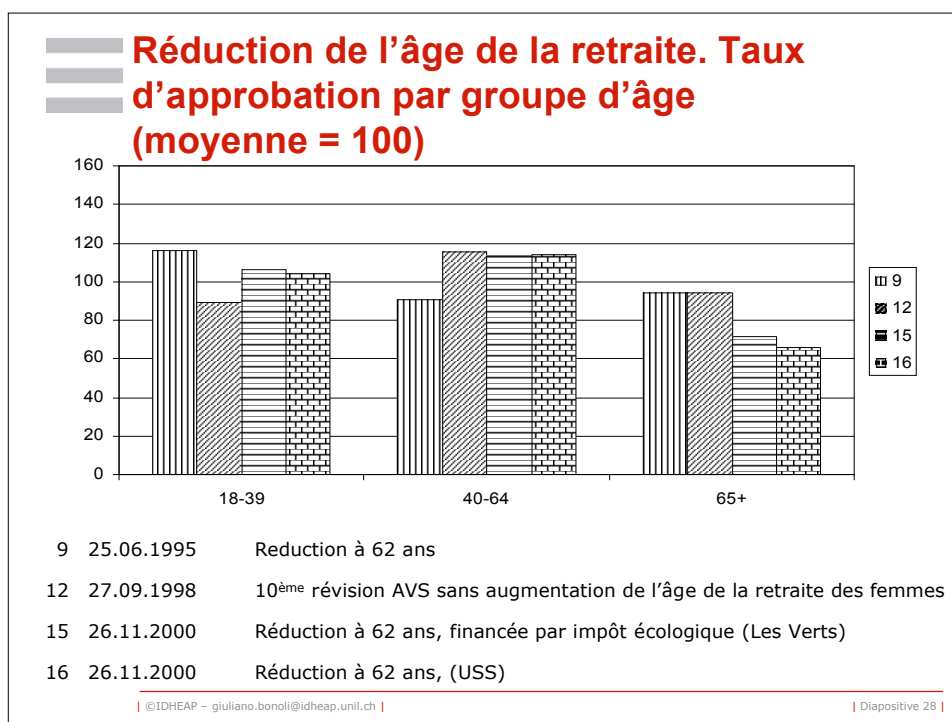
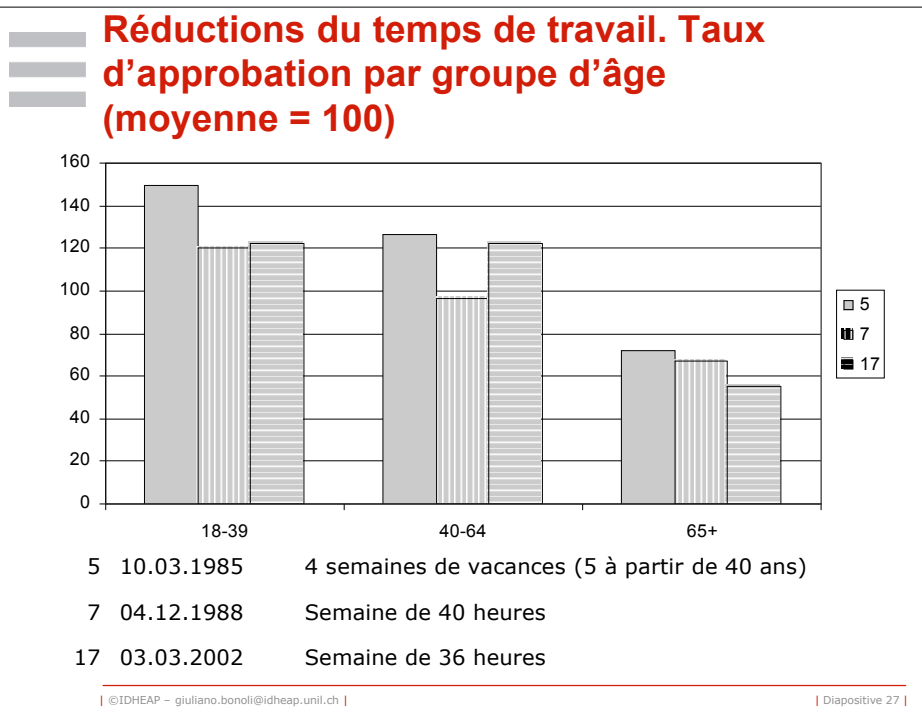
Diapositive 25

Assurance maternité

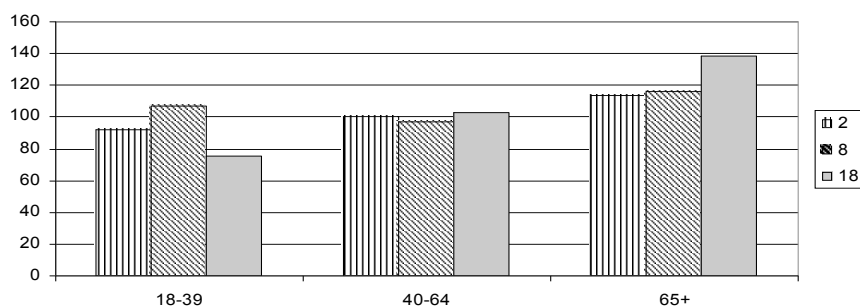


©IDHEAP – giuliano.bonoli@idheap.unil.ch

Diapositive 26



Amélioration des retraites. Taux d'approbation par groupe d'âge (moyenne = 100)



2	26.02.1978	9 ^{ème} révision AVS
8	28.11.1993	1% de TVA pour l'AVS
18	22.09.2002	Or de la BNS pour l'AVS

©IDHEAP - giuliano.bonoli@idheap.unil.ch

Diapositive 29

L'âge est devenu le principal clivage

- Les nouvelles politiques sociales favorisent un clivage d'âge (contrairement aux retraites)
- Les restrictions financières encouragent la défense de l'intérêt individuel (exception: ass. mat 2004)

©IDHEAP - giuliano.bonoli@idheap.unil.ch

Diapositive 30

