



# **Journée du CUEPE : étude de Cas 1**

15 mai 2009

Genève



© CERN

# Le Projet d'agglomération et l'énergie

# Entre Suisse et Rhône-Alpes

## Suisse :

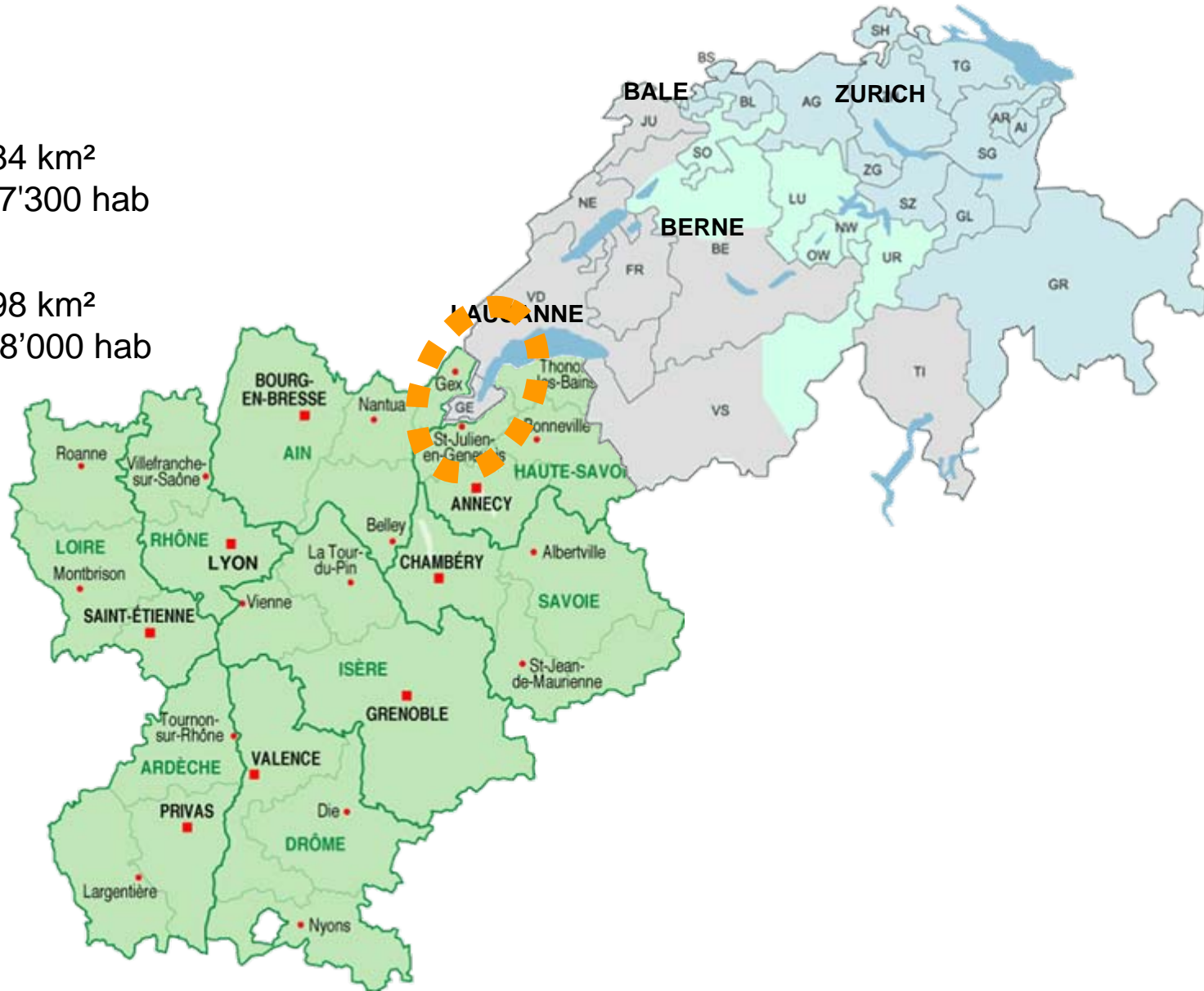
Superficie : 41'284 km<sup>2</sup>

Population : 7'507'300 hab

## Rhône-Alpes :

Superficie : 43'698 km<sup>2</sup>

Population : 6'058'000 hab



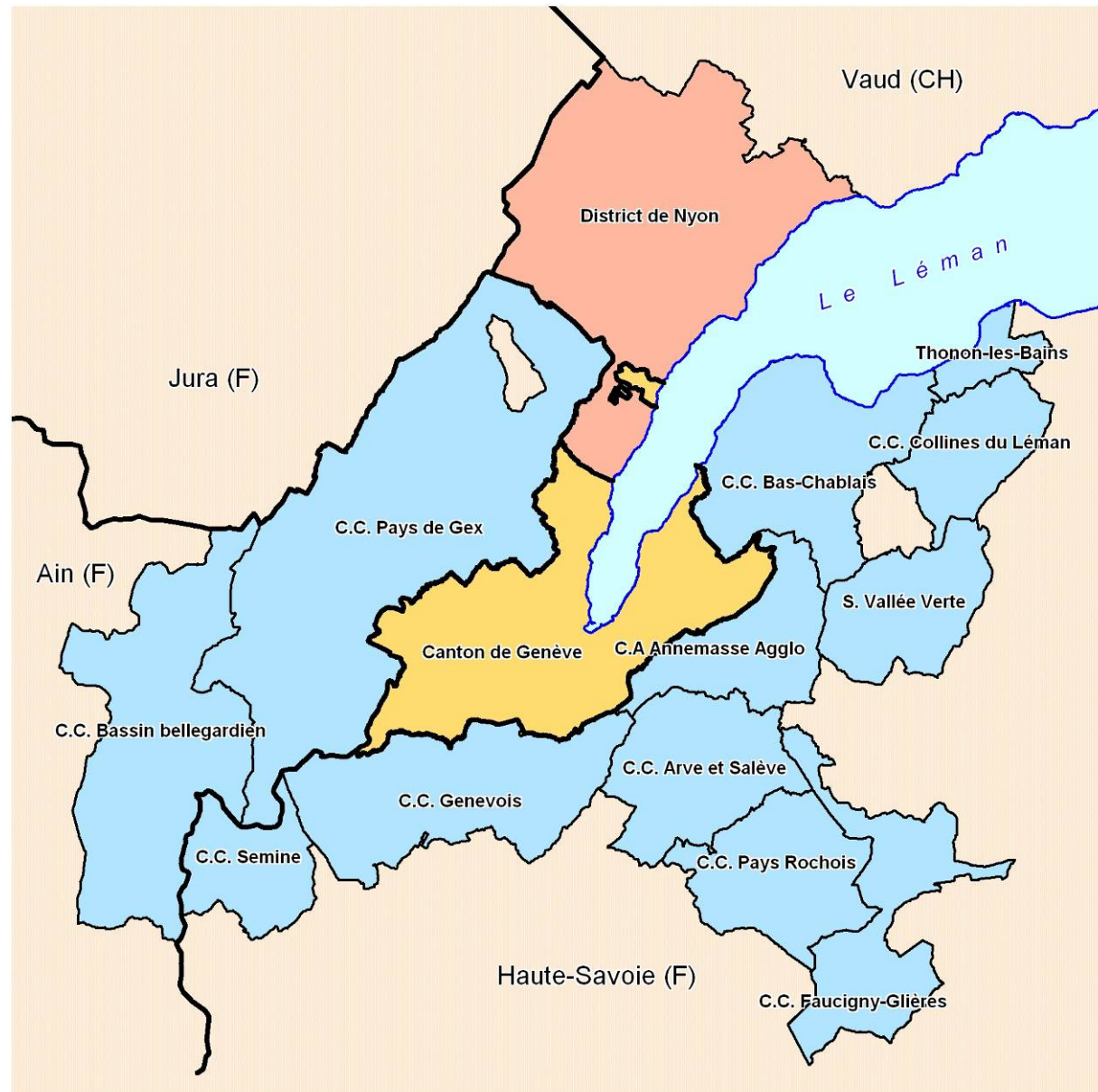
# Le périmètre politique de l'agglomération

*depuis le 19 juin 2008*

**2 pays**  
**2 cantons, 2 départements**  
**1 région**

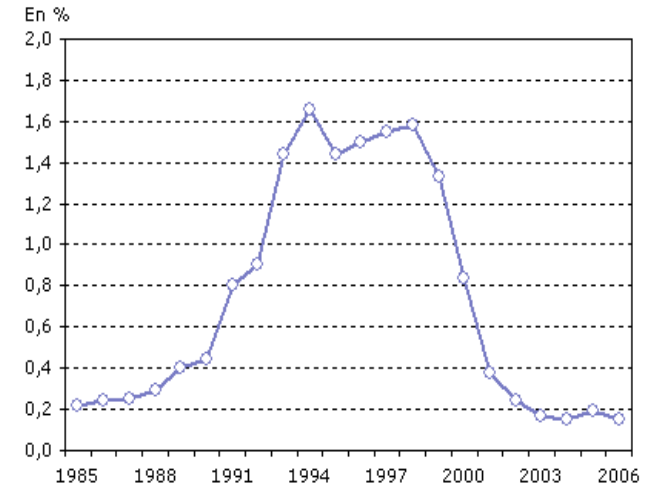
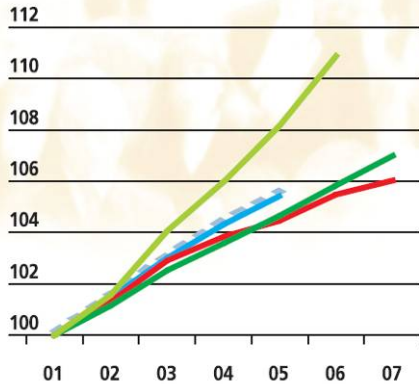
2'000 km<sup>2</sup>  
210 communes  
**860'000 habitants**  
**385'000 emplois**

 Périmètre de l'ARC



# Les défis à relever

Evolution de la population dans l'espace transfrontalier (fin 2001=100)



Taux de vacance des logements à Genève

- **Mieux gérer la mobilité**
- **Mieux répartir la construction de logements et la localisation des emplois**
- **Maîtriser l'étalement urbain**
- **Diminuer l'impact sur l'environnement**

# Les défis à relever

## Services à la population



Formation



Culture



Santé



Social



Agriculture



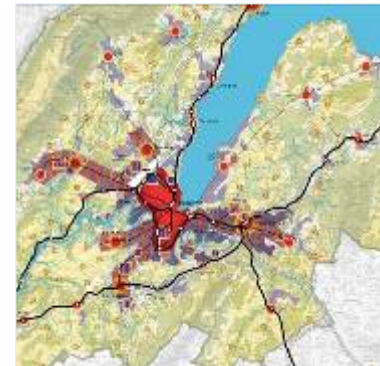
Environnement



Économie

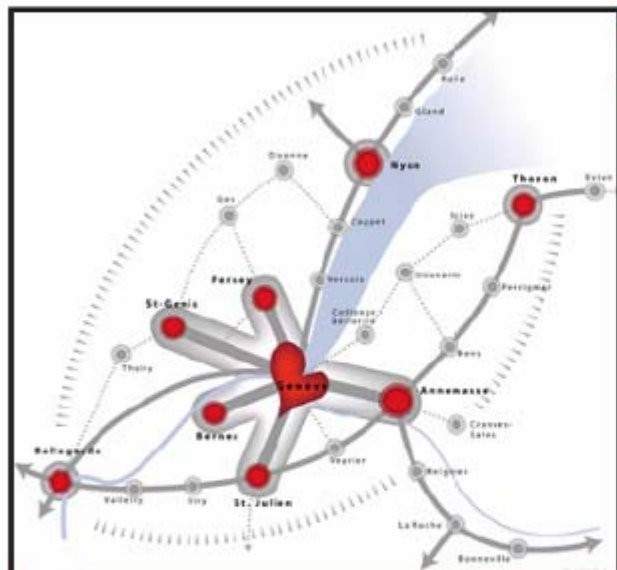


Logement



# VISION POLITIQUE «GENEVE AGGLO 2030»

## Schéma d'agglomération



Urbanisation

Mobilité

Environnement

Projets stratégiques (PSD) 1, 2, 3, etc.  
Infrastructures de mobilité

## Politiques de services

Formation

Social

Santé

Culture

Economie

Agriculture

Logement

Environnement

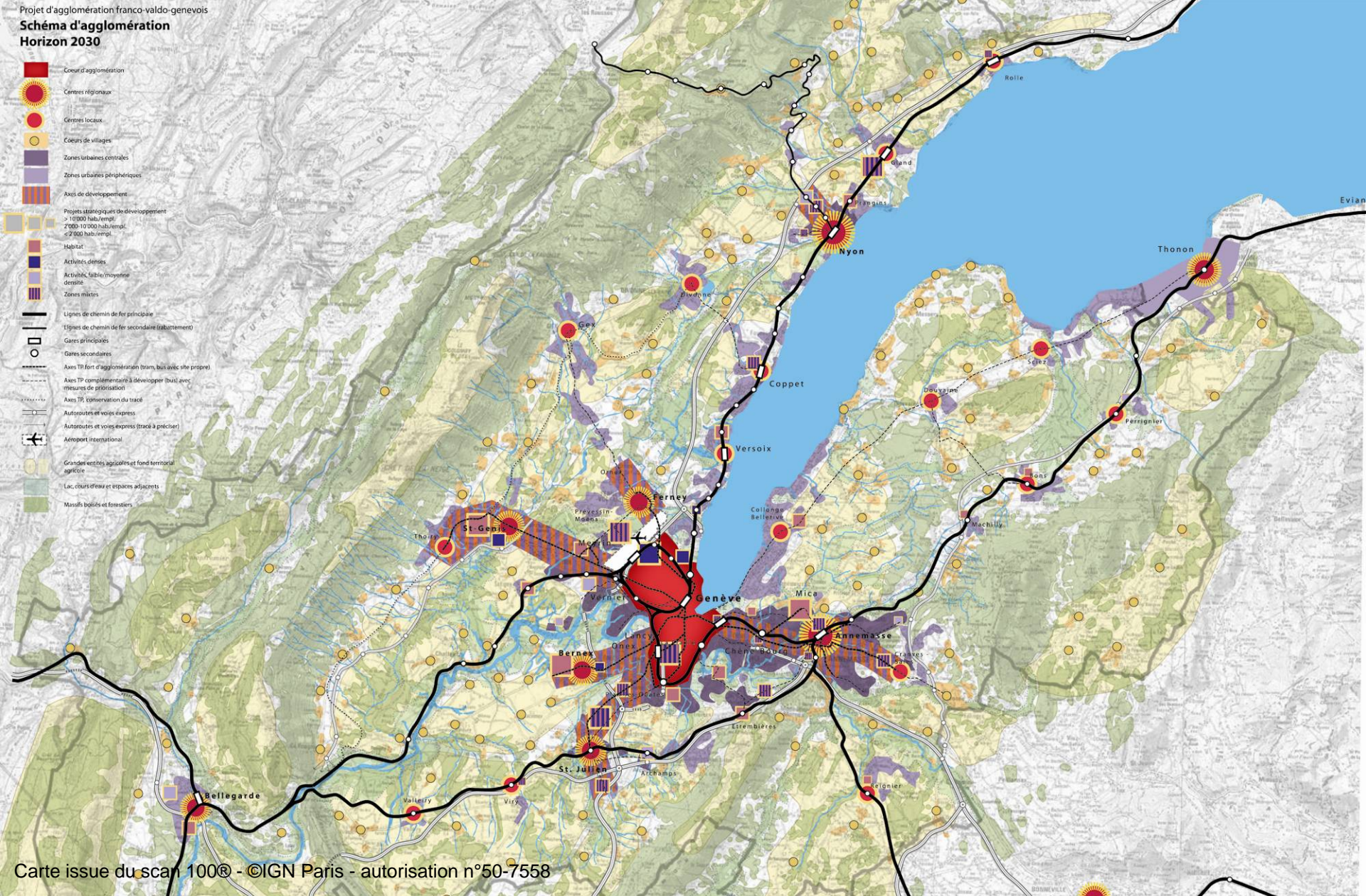
Mobilité

Urbanisation

Fiches actions

# Schéma d'agglomération Horizon 2030

- Coeur d'agglomération
- Centres régionaux
- Centres locaux
- Coeurs de villages
- Zones urbaines centrales
- Zones urbaines périphériques
- Axes de développement
- Projets stratégiques de développement
  - > 10'000 hab./empl.
  - 2'000-10'000 hab./empl.
  - < 2'000 hab./empl.
- Habitat
- Activités denses
- Activités faible/moyenne densité
- Zones mixtes
- Lignes de chemin de fer principale
- Lignes de chemin de fer secondaire (rattachement)
- Gares principales
- Gares secondaires
- Axes TP fort d'agglomération (tram, bus avec site propre)
- Axes TP complémentaire à développer (bus) avec mesures de priorisation
- Axes TP conservation du tracé
- Autoroutes et voies express
- Autoroutes et voies express (tracé à préciser)
- Aéroport international
- Grandes entités agricoles et fond territorial agricole
- Lac, cours d'eau et espaces adjacents
- Massifs boisés et forestiers



Carte issue du scan 100® - ©IGN Paris - autorisation n°50-7558

## La construction d'une agglomération compacte, multipolaire et verte

## A l'horizon 2030 : + 200'000 habitants et + 100'000 emplois



# Le plan Paysage

Projet d'agglomération franco-valdo-genevois  
Schéma d'agglomération - plan paysage

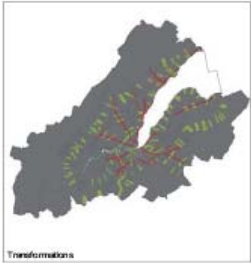
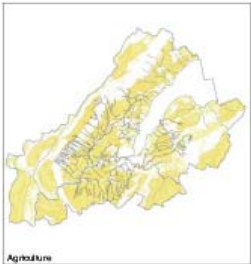
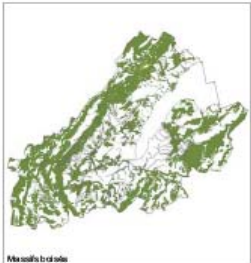
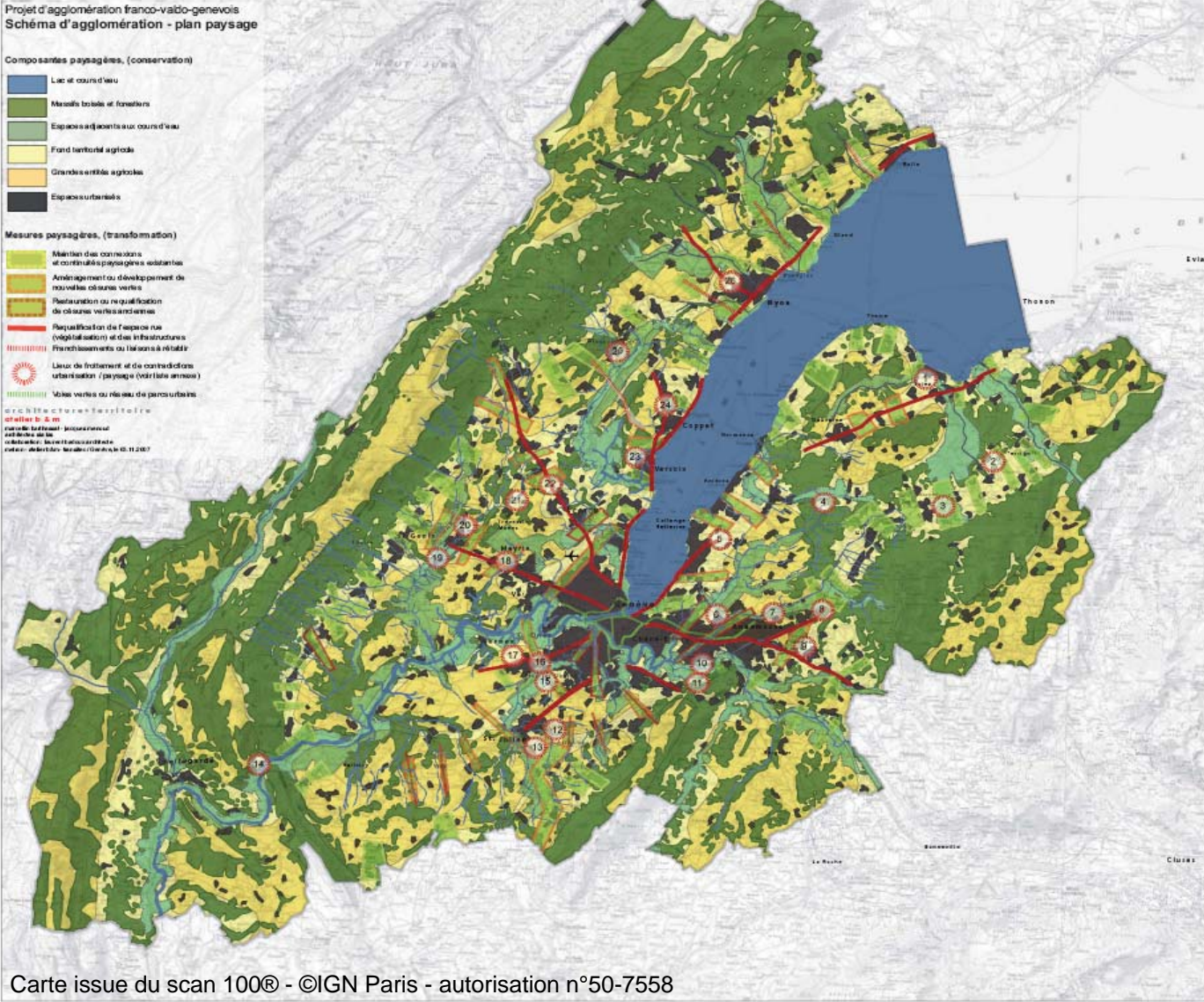
**Composantes paysagères, (conservation)**

-  Lac et cours d'eau
-  Massifs boisés et forestiers
-  Espaces adjacents aux cours d'eau
-  Fond territorial agricole
-  Grandes entités agricoles
-  Espaces urbanisés

**Mesures paysagères, (transformation)**

-  Maintien des corridors et continuités paysagères existantes
-  Aménagement ou développement de nouvelles corridors verts
-  Restauration ou requalification de corridors verts existants
-  Requalification de l'espace rue (végétalisation) et des infrastructures
-  Prochainement vert ou liaison à rétablir
-  Lieu de traitement et de contradictions urbanisation / paysage (voir liste annexes)
-  Mises vertes ou réseaux de parcs urbains

ORFÈVRE CONSULTANTS  
101 allée de la  
route de Belfort - 69000 LYON  
Téléphone : 04 78 24 00 00  
www.orfevre-consultants.com

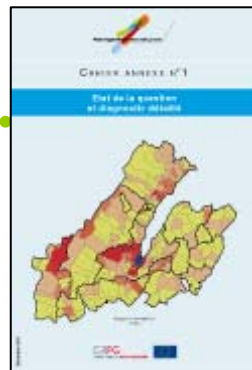


# Une Charte et 8 Cahiers annexes



La Charte d'engagement signée le 5 décembre 2007

- L'engagement des partenaires sur les objectifs, la stratégie et la mise en oeuvre du Projet d'agglomération
- Un Schéma d'agglomération et des mesures d'infrastructures transports
- Des actions définies pour chaque thématique



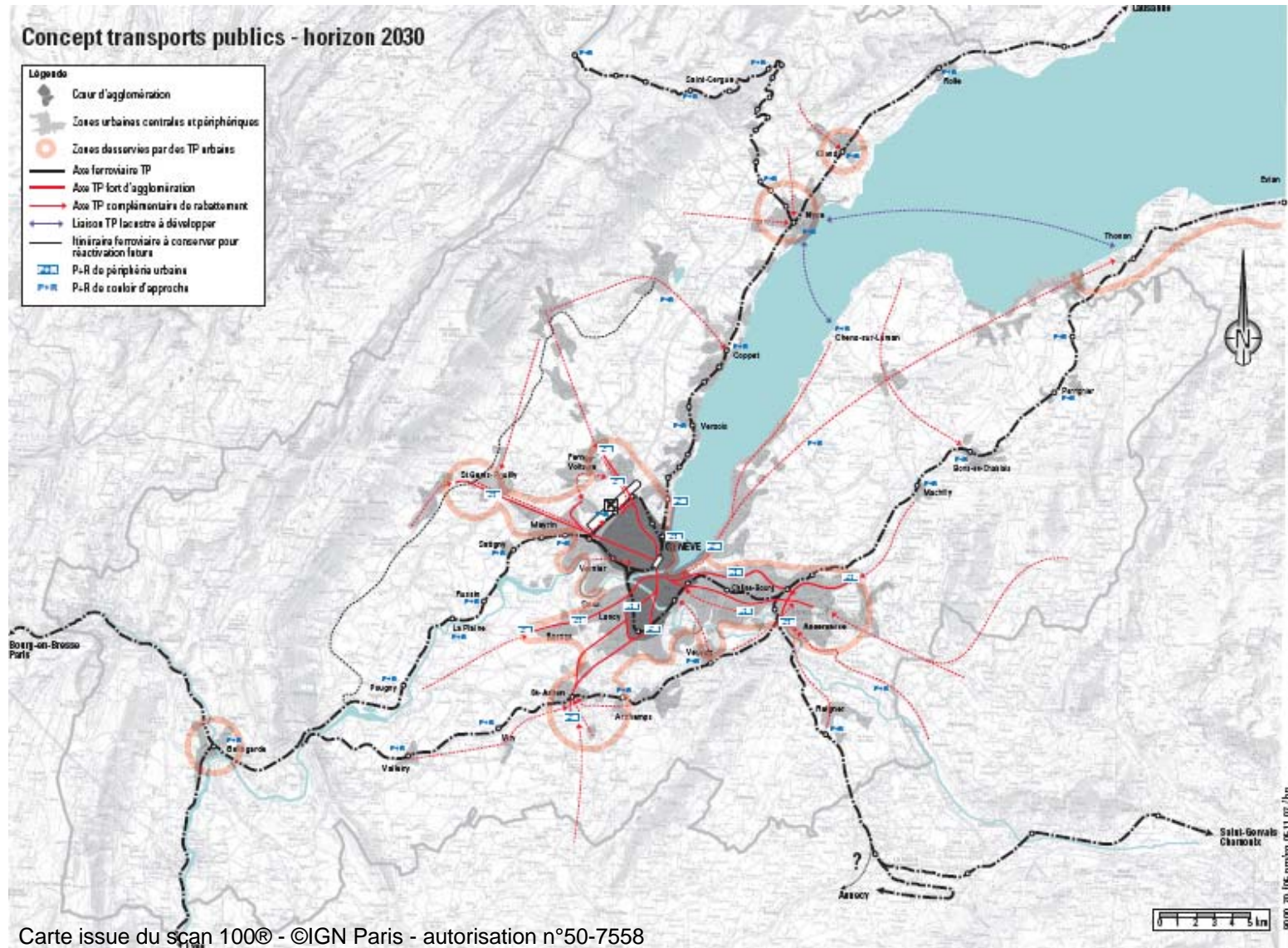


© CERN

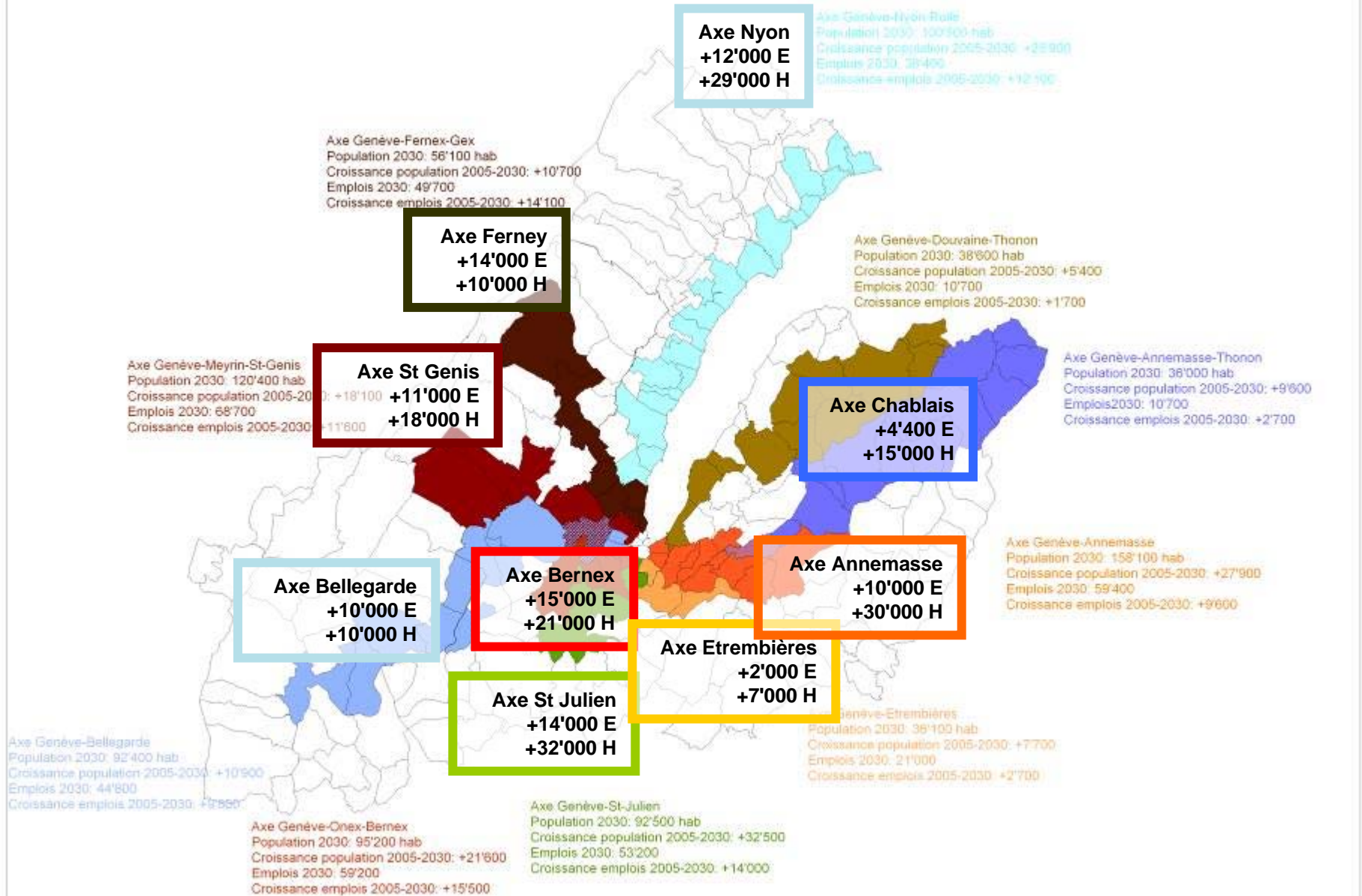
# Les défis de la mise en œuvre



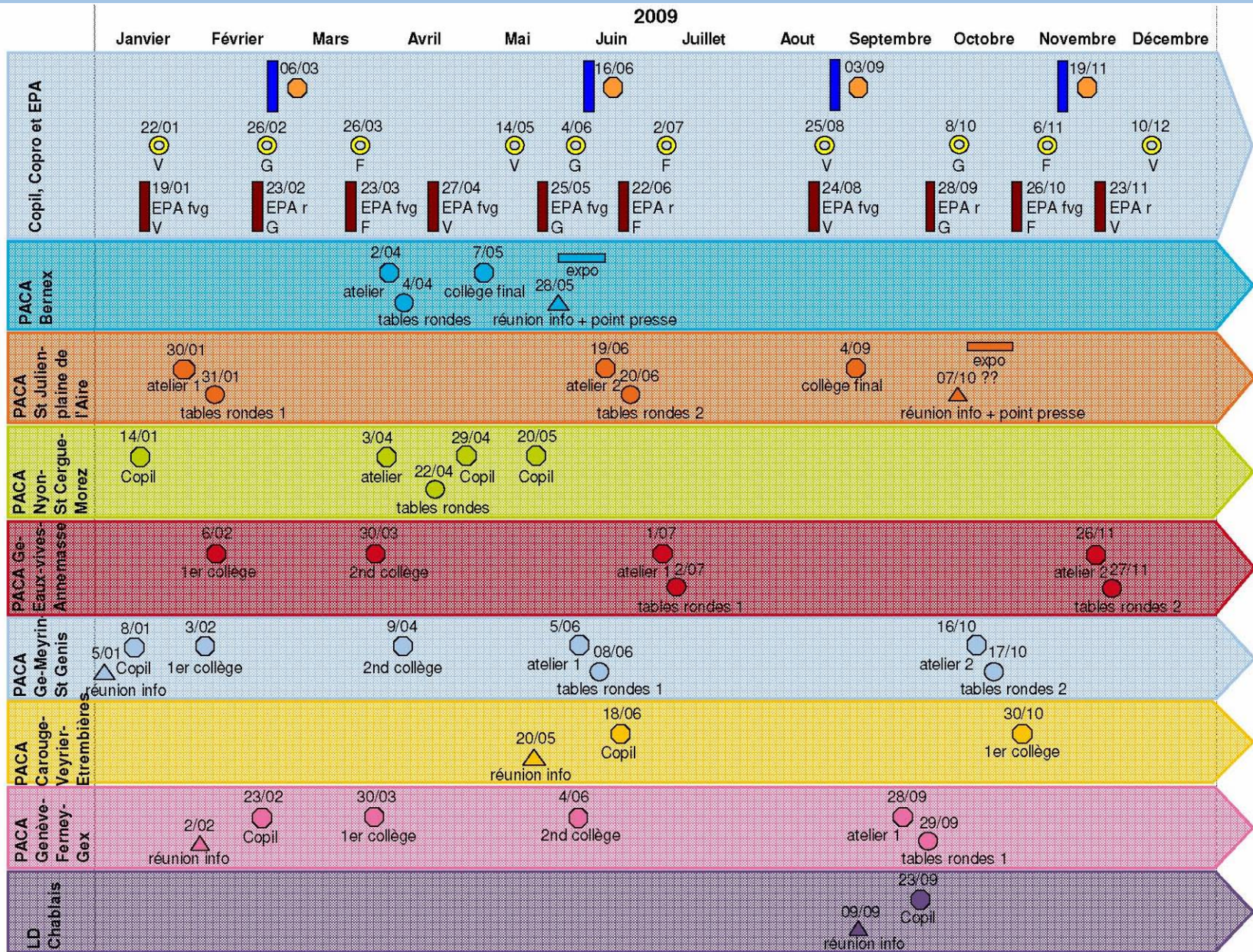
# Le concept Transports publics



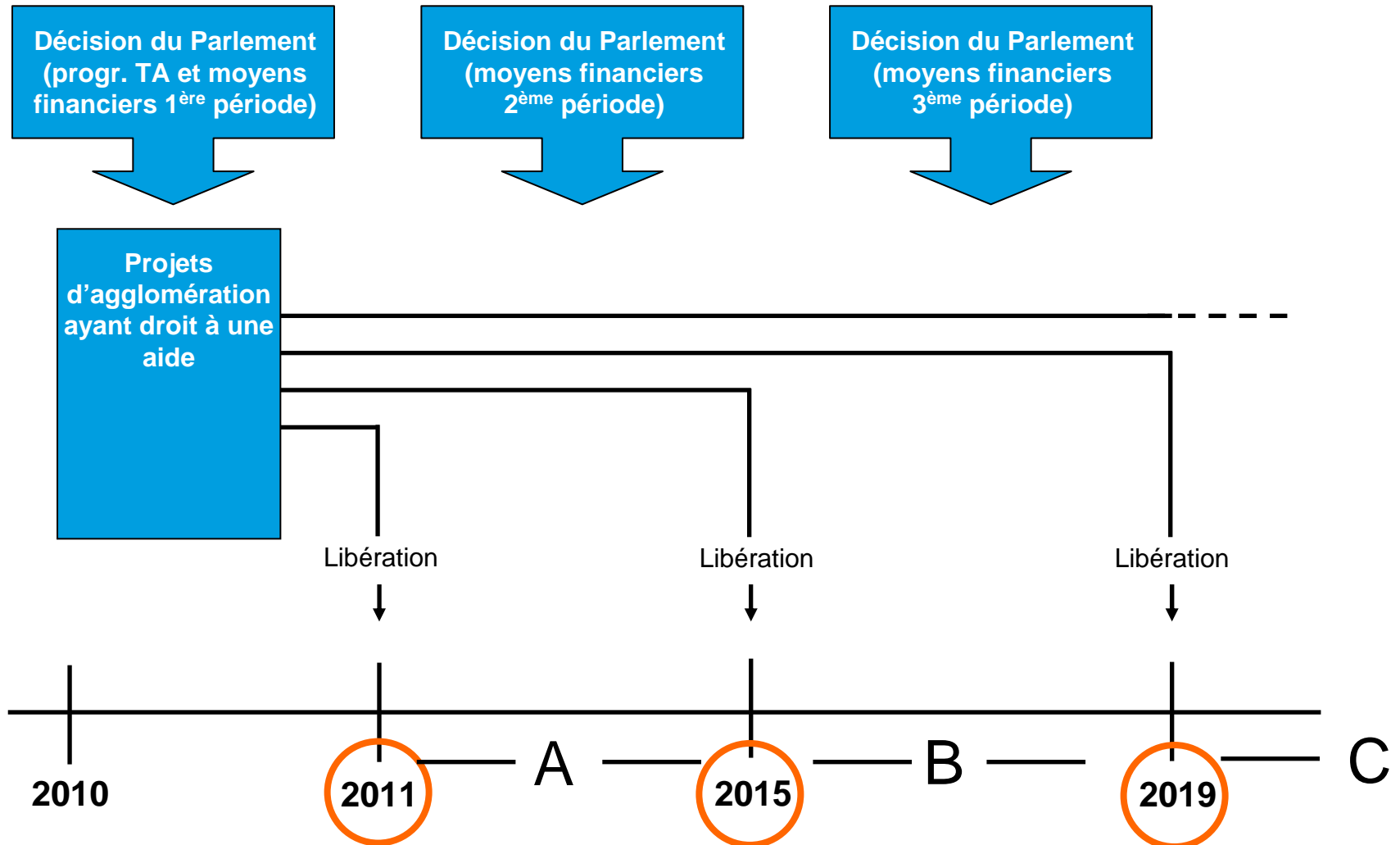
# Habitants(H) et Emplois(E) / axe



# Programme 2009 des études



# Cadre fédéral : planning



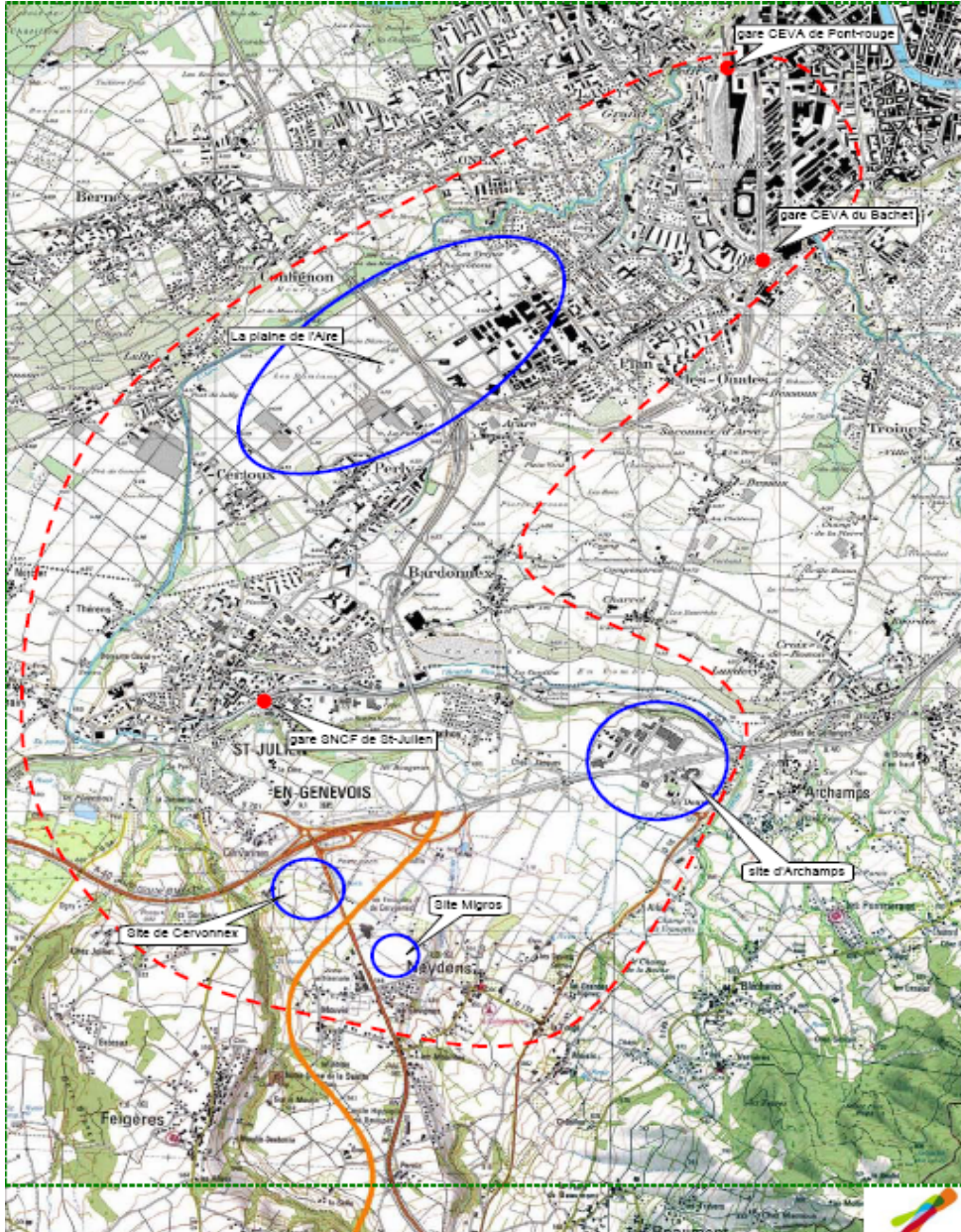




© CERN

# Quelques pistes ?

# Les PACA



- La bonne échelle ?
- La bonne opportunité ?

# Une Fiche action du Projet d'agglomération

<b>Energie</b>		<b>131</b>
<b>Projets clés</b>	Cadre commun, revalorisation des bioénergies, valorisation concertée des sources d'énergie renouvelables	
<b>Coûts</b>	A définir : programmes nationaux, régionaux, cantonaux et locaux d'incitation au développement des énergies renouvelables et à l'efficacité énergétique. Le partenariat public - privé dans le cadre du développement d'infrastructures énergétiques et de contracting	
		toute l'agglomération

<p><b>Nature et ambition de l'action</b></p> <p><b>Objectifs</b></p>	<ul style="list-style-type: none"> <li>▪ <b>Nature et ambition de l'action</b></li> </ul> <p>Cette action se décompose en trois axes :</p> <p><b><i>Cadre commun harmonisé</i></b></p> <p>Définir un cadre commun et harmonisé à l'échelle de l'agglomération à partir des réglementations, outils de planifications et stratégies applicables aux différentes entités territoriales (objectifs de qualité, indicateurs de suivi, maîtrise de la demande et diversification des sources d'énergie, cadastre des énergies).</p> <p><b><i>Revalorisation des bioénergies</i></b></p> <p>Encourager les initiatives publiques ou privées visant à développer la fabrication, l'approvisionnement et l'utilisation de bioénergie (biocarburants, biocombustibles) ayant un</p>
--	--



© CERN

# En conclusion

- Projet d'agglomération et énergie : sommes nous en retard ?
- Une dynamique forte à utiliser
- Une opportunité de conjuguer les approches, les échelles
- Faire du Projet d'agglo un « projet d'établissement humain FVG » ?
- A nous, à vous de jouer !



© CERN

**[www.projet-agglo.org](http://www.projet-agglo.org)**  
**[infos@projet-agglo.org](mailto:infos@projet-agglo.org)**